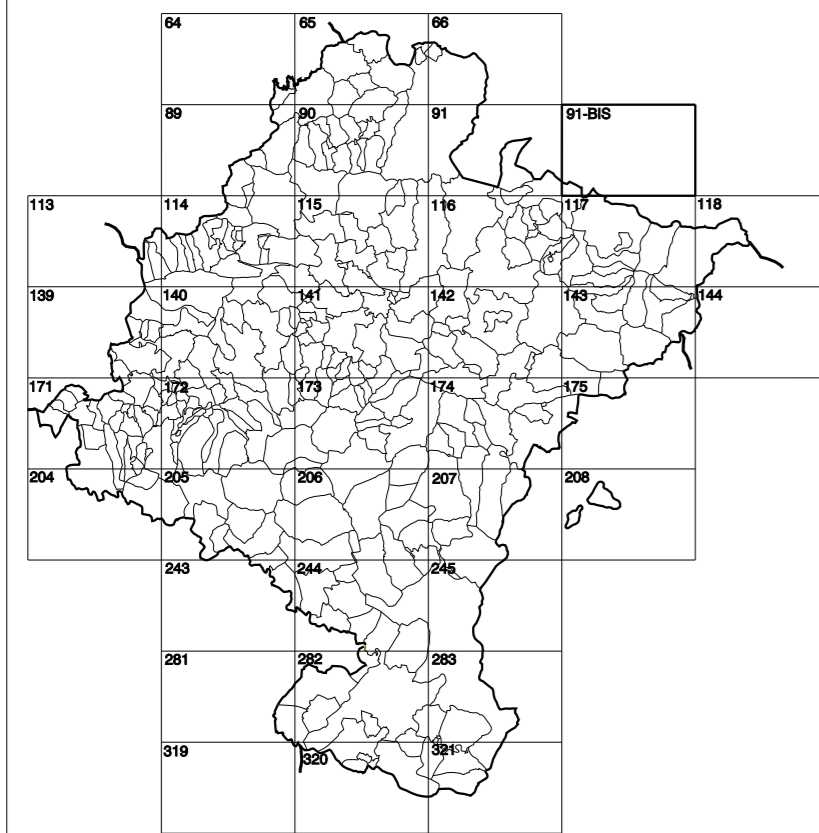


# GOBIERNO DE NAVARRA

DEPARTAMENTO DE FOMENTO  
DIRECCIÓN GENERAL DE OBRAS PÚBLICAS

SERVICIO DE ESTUDIOS Y PROYECTOS

DIVISIÓN DEL TERRITORIO EN HOJAS DEL MTN50



HOJA 91-BIS (8-2)

### SIGNOS PUNTALES

- Vertice geodésico 1<sup>er</sup> orden: Pst
- Vertice red Regente. Punto accedido terreno, no terreno.
- Señal nivelación alta precisión, normal, Estación Met.
- Menoril reciente, Abreviador, Pozo.
- Estanque, Fuente monumental, Fuente.
- Depósito agua elevado, Nivel, Subterráneo.
- Depósito combustible a nivel, Elevado, Abastecimiento.
- Estacionamiento público, Edificio, Edificio público.
- Árbol notable, Mina, Chimenea.
- Edificio en construcción, Construcción puntual, Nave.
- Caseta puntual, Charro, Invernadero.
- Monumento, Cota máx. embalsamiento, Soporte telefónico.
- Antena parabólica, Repetidor TV y TF, Poste FFCC.
- Torre eléctrica, Poste eléctrico, Poste telefónico.
- Molino, Molino de viento, Aerogenerador.
- Iglesia-emblema, Horno, Cementario.
- Gasoducto, Gasolina, Oleoducto.
- Hito kilométrico de autopista, carretera, FFCC.
- Parque Infantil, Instalaciones deportivas, Pizarra.
- Sifón, Silo, Paso a nivel FFCC.
- Sima, Cueva, Dolmen.

### SIGNOS PUNTALES DE USOS DEL SUELO

- Huerto: H
- Prado: PR
- Arrozal: Arr
- Monte Bajo: MB
- Labor: L
- Vivero: Vi
- Estal: Est
- Monte Alto: MA
- Olivar: Ol
- Jardín: J
- Futbol: Ft
- Cortavientos: Clv

### SIGNOS LINEALES

- Limite nación, Comunidad.
- Limite municipio, Concejo.
- Curva nivel directora, Curva nivel.
- Curva depresión directora, Curva depresión.
- Escarapedo Terraplén.
- Cabeza talud, Pie Talud.
- Zanja, Círculo transportador.
- Tubería, Acueducto.
- Oleoducto, Gasoducto.
- Causa permanente, Viguada.
- Balsa, abertor, Lago.
- Canal lineal, Canal de obra.
- Acodado, Curvato.
- Senda, Camino.
- Muro contención, Tapia, pared.
- Cañada Real, Calzada Romana.
- Banca, Camino de Santiago.
- Muralla, Puerta.
- FFCC vía única, Vía doble.
- FFCC desmantelado, Zona delimitada.
- Autopista, autovía, Carretera.
- Pista pavimentada, Pista sin pavimentar.
- Limite pavimento, Limite zona ajardinada.
- Línea eléctrica, Línea telefónica.
- Alembrosado o línea metélica, Valla.
- Verja, Seto.

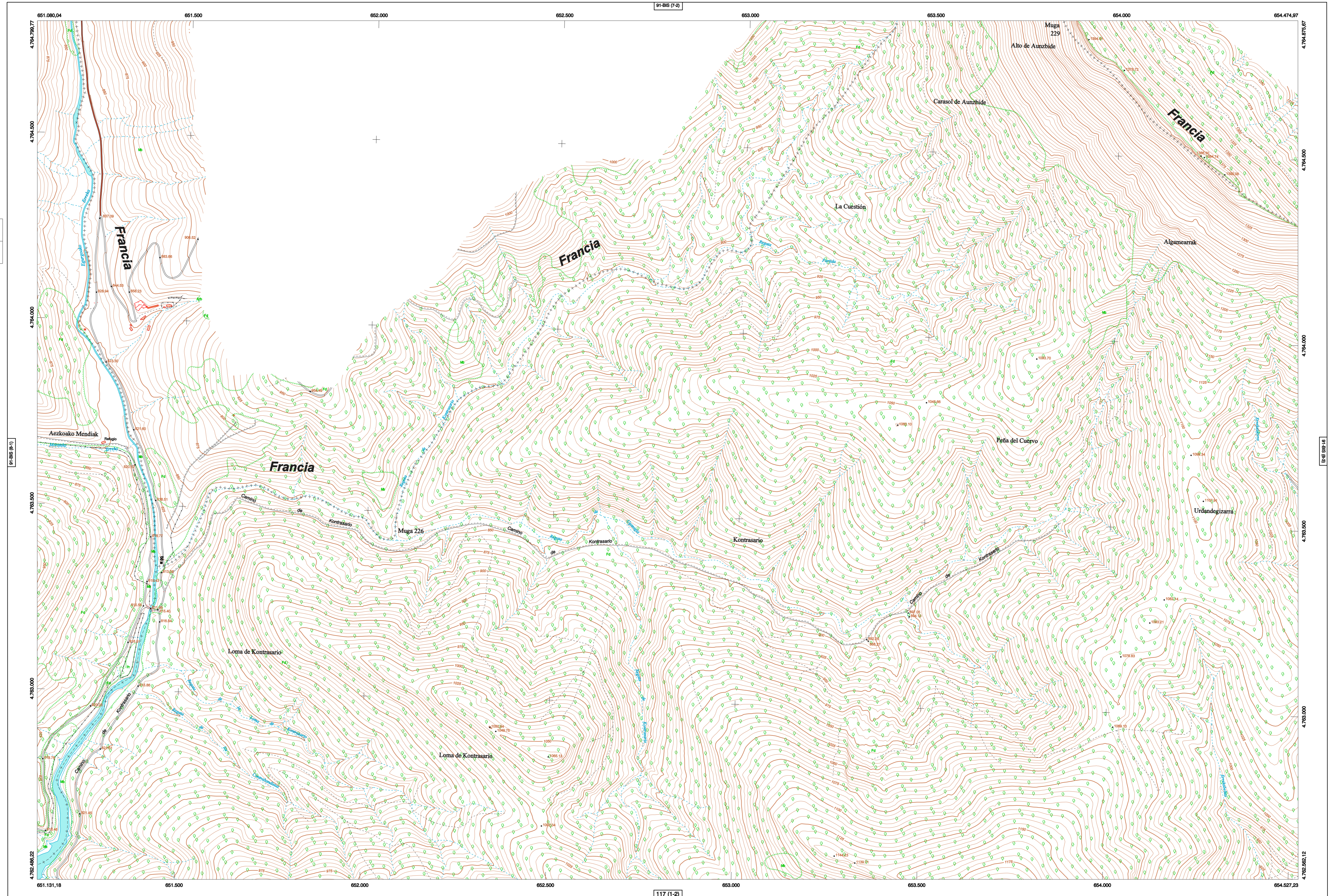
### SIGNOS ZONALES

- Frondosa (Fz)
- Coníferas (C)
- Reposición (Rp)
- Zona arbórea (Ab)
- Chopera (Ch)
- Salinas
- Escobrina
- Vertedero
- Escuela
- Mina
- Barcazo
- Certera
- Agua intermitente
- Zona en obras
- Embalaje
- Complejo e. ind.

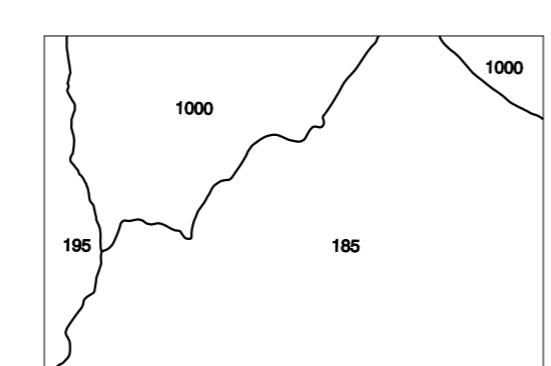
## MAPA TOPOGRÁFICO DE NAVARRA

# LA CUESTIÓN

1:50.000 1:5.000  
91-BIS 8-2



### DIVISIÓN ADMINISTRATIVA



COMUNIDAD FORAL DE NAVARRA  
185: OCHAGAVIA/OTSAGABIA  
186: ORBAZETA  
1000: FRANCIA

### ESCALA 1:5.000

Producción por: Departamento de Fomento, Dirección General de Obras Públicas  
Dirección y Control: Servicio de Estudios y Proyectos, Sección de Cartografía  
Este mapa está protegido por la ley. Se prohíbe cualquier reproducción total o parcial, por cualquier medio si no ha sido expresamente autorizado por el Departamento de Fomento.  
Gobierno de Navarra  
Departamento de Fomento, Dirección General de Obras Públicas  
Avda. San Ignacio 3 Tfno: +34 948427441 Fax: +34 948427549  
Correo Electrónico: [seccion.cartografia@navarra.es](mailto:seccion.cartografia@navarra.es)  
Dirección Internet: <http://www.serviciocartografia.navarra.es>

### INFORMACIÓN GENERAL

NC= Norte cuadrícula UTM  
NG= Norte Geográfico  
NM= Norte Magnético  
Convergencia de Meridianos  
 $\omega = 12^{\circ} 21' 11,38''$   
Declinación magnética para el 1 de Enero de 1996  
 $\delta = 3^{\circ} 22'$  Oeste  
Datos referidos al centro de la hoja

### INFORMACIÓN GEODÉSICA Y CARTOGRÁFICA

Sistema Geodésico de Referencia ETRS89.  
Elipsoide GRS80, Semieje mayor (a) = 6378137 m.  
Adarzio (b) = 6356752,314 m.  
Longitudes referidas al Meridiano de Greenwich.  
Latitudes referidas al Ecuador.  
Altitudes referidas al nivel medio del mar en Alicante.  
Proyección UTM huso 30 Norte (UTM = 30T).  
Equidistancia de las curvas de nivel 5 m.

### INFORMACIÓN COMPLEMENTARIA

Vuelo digital: G.S.D.: 22 cm., Julio 2012. Realizado por: Tracasa  
Edición: Julio 2013. Realizado por: Tracasa.  
Límites Administrativos: Servicio de Riqueza Territorial.  
Toponimia: Dirección General de Universidades y Políticas Lingüísticas

