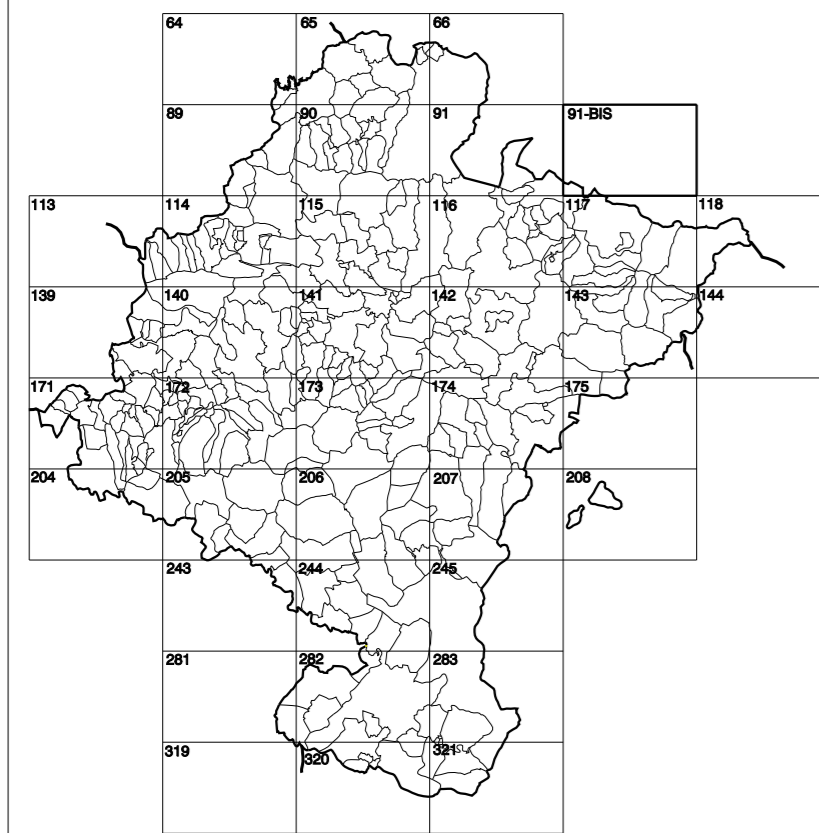


GOBIERNO DE NAVARRA

DEPARTAMENTO DE FOMENTO
DIRECCIÓN GENERAL DE OBRAS PÚBLICAS

SERVICIO DE ESTUDIOS Y PROYECTOS

DIVISIÓN DEL TERRITORIO EN HOJAS DEL MTN50



SIGNOS PUNTALES

- Vertice geodésico 1^o, 4^o orden, Pst.
- Vertice red Regional: Punto acotado terreno, no terreno.
- Señal reveladora alta precisión, normal, Estación Met.
- Manantial naciente, Abrevadero, Pozo.
- Estanque, Fuente monumental, Fuente.
- Depósito agua elevado, Nivel, Subterráneo.
- Estación combustible a nivel, Elevado, Abastecimiento.
- Estacionamiento público, Edificio, Edificio público.
- Árbol notable, Mina, Chimenea.
- Edificio en construcción, Construcción puntual, Nave.
- Caseta puntual, Charro, Invernadero.
- Monumento, Cota máx. embalsamiento, Soporte telefónico
- Antena parabólica, Repetidor TV y TF, Poste FFCC.
- Torre eléctrica, Poste eléctrico, Poste telefónico
- Molino, Molino de viento, Aerogenerador.
- Iglesia-ermita, Horno, Cementerio.
- Gasoducto, Gasolina, Oleoducto.
- Hito kilométrico de autopista, carretera, FFCC.
- Parque Infantil, Instalaciones deportivas, Piscina.
- Símb. S&A. Paso a nivel FFCC.
- Símb. Cueva, Dólmen.

SIGNOS PUNTALES DE USOS DEL SUELO

- Huerta: H
- Prado: Pr
- Arrozal: Arr
- Monte Bajo: Mb
- Labor: L
- Vivido: Vi
- Erval: Er
- Monte Alto: Ma
- Olivar: Ol
- Jardín: J
- Frutal: Fr
- Contiugos: Ctu

SIGNOS LINEALES

- Límite nación, Comunidad.
- Límite municipio, Concesio.
- Curva nivel directa, Curva nivel.
- Curva depresión directa, Curva depresión.
- Escarpado, Templan.
- Cabeza talud, Pie Talud.
- Zanja, Cinta transportadora.
- Tubería, Acueducto.
- Oleoducto, Gasoducto.
- Cauce permanente, Vaguada.
- Balsa, alberca, Lago.
- Canal lineal, Canal de obra.
- Acequia, Cuneta.
- Senda, Camiño.
- Muro contención, Tapia, pared.
- Carriada Real, Calzada Romana.
- Barral, Camino de Santiago.
- Mural, Puente.
- FFCC vía única, Vía doble.
- FFCC desmantelado, Zona delimitada.
- Autopista, autopista, Carretera.
- Pista pavimentada, Pista sin pavimentar.
- Límite pavimento, Límite zona ajardinada.
- Línea eléctrica, Línea telefónica.
- Aterrizado o isla metélica, Vial.
- Verja, Seta.

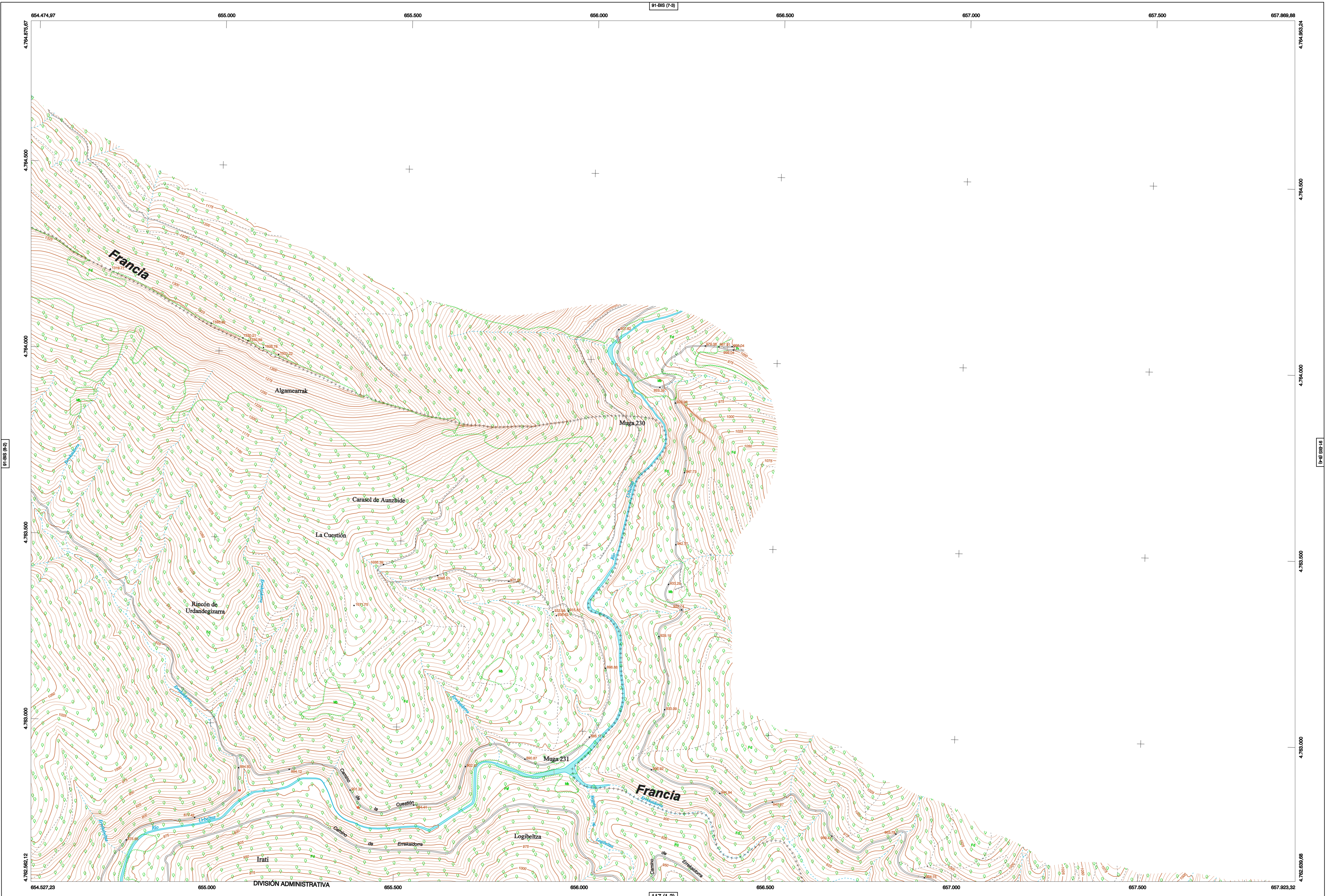
SIGNOS ZONALES

- Frondosa (F)
- Conifera (C)
- Reposición (Rep)
- Zona arbolada (A)
- Chopera (Ch)
- Sabina
- Escobina
- Vertedero
- Escofera
- Mina
- Barcales
- Cartera
- Agua intermitente
- Zona en obras
- Embalaje
- Complejo a inst.

MAPA TOPOGRÁFICO DE NAVARRA

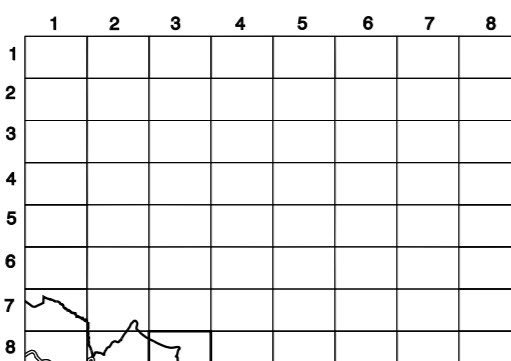
CARASOL DE AUNZBIDE

1:50.000 1:5.000
91-BIS 8-3

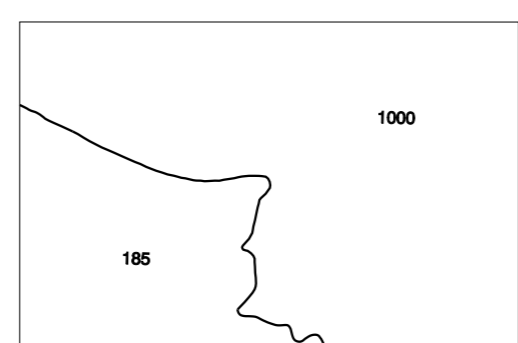
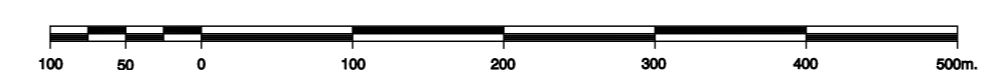


HOJA 91-BIS (8-3)

DIVISIÓN DEL MTN50 EN HOJA 1:5.000



ESCALA 1:5.000



COMUNIDAD FORAL DE NAVARRA
185 : OCHAGAVIA/OTSAGABIA
1000 : FRANCIA

Producción por: Departamento de Fomento, Dirección General de Obras Públicas
Dirección y Control: Servicio de Estudios y Proyectos, Sección de Cartografía
Este mapa está protegido por la ley. Se prohíbe cualquier reproducción total o parcial por cualquier medio si no ha sido expresamente autorizado por el Departamento de Fomento
Gobierno de Navarra
Departamento de Fomento, Dirección General de Obras Públicas
Avda. San Ignacio 3 Terc. - 34 848427441 Fax: - 34 848427548
Correo Electrónico: mapas.cartografia@navarra.es
Dirección Internet: <http://www.serviciocartografia.navarra.es>

INFORMACIÓN GENERAL

NC= Norte cuadrícula UTM
NG= Norte Geográfico
NM= Norte Magnético
Convergencia de Meridianos
 $\alpha = 1^{\circ} 21' 11,58''$
Declinación magnética para el 1 de Enero de 1996
 $\delta = 3^{\circ} 22' Oeste$
Datos referidos al centro de la hoja

INFORMACIÓN GEODÉSICA Y CARTOGRÁFICA

Sistema Geodésico de Referencia ETRS89.
Elipsoide GRS80. Semieje mayor (a) = 6378137 m.
Aplanamiento (f) = 1/298.2572210986
Longitudes referidas al Meridiano de Greenwich.
Latitudes referidas al Ecuador.
Altitudes referidas al nivel medio del mar en Alicante.
Proyección UTM huso 30 Norte (UTM = 30T).
Equidistancia de las curvas de nivel 5 m.

INFORMACIÓN COMPLEMENTARIA

Vuelo digital: G.S.D.: 22 cm, Julio 2012. Realizado por: Tracasa
Edición: Julio 2013. Realizado por Tracasa.
Límites Administrativos: Servicio de Riqueza Territorial.
Topografía: Dirección General de Universidades y Política Lingüística

