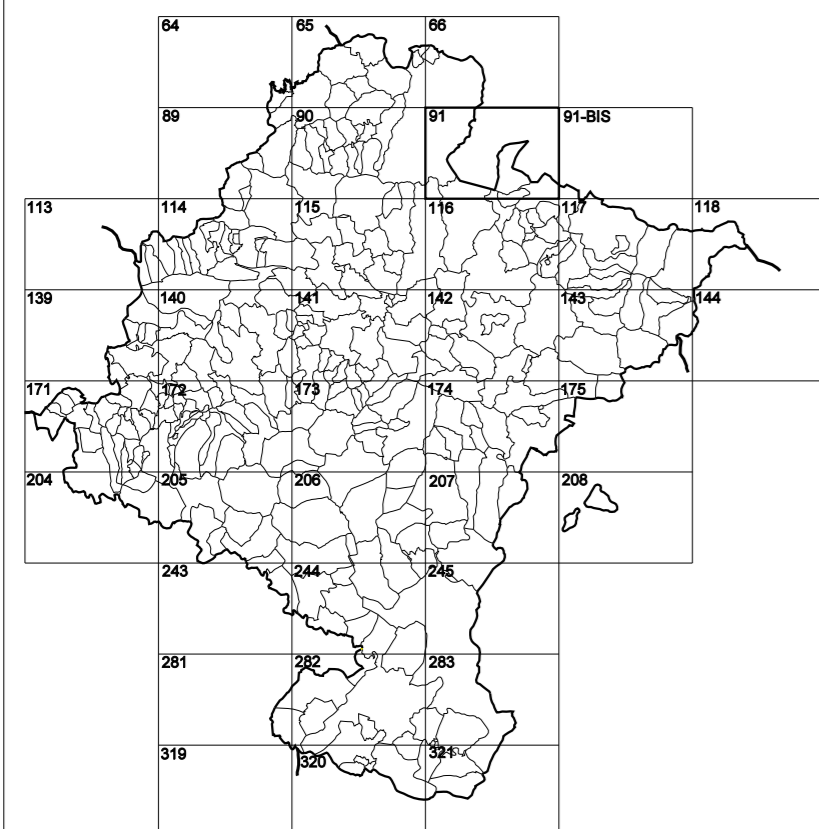


# GOBIERNO DE NAVARRA

DEPARTAMENTO DE OBRAS PÚBLICAS  
TRANSPORTES Y COMUNICACIONES

SERVICIO DE PROYECTOS, FERROCARRILES  
Y OBRAS HIDRÁULICAS

DIVISIÓN DEL TERRITORIO EN HOJAS DEL MTN50

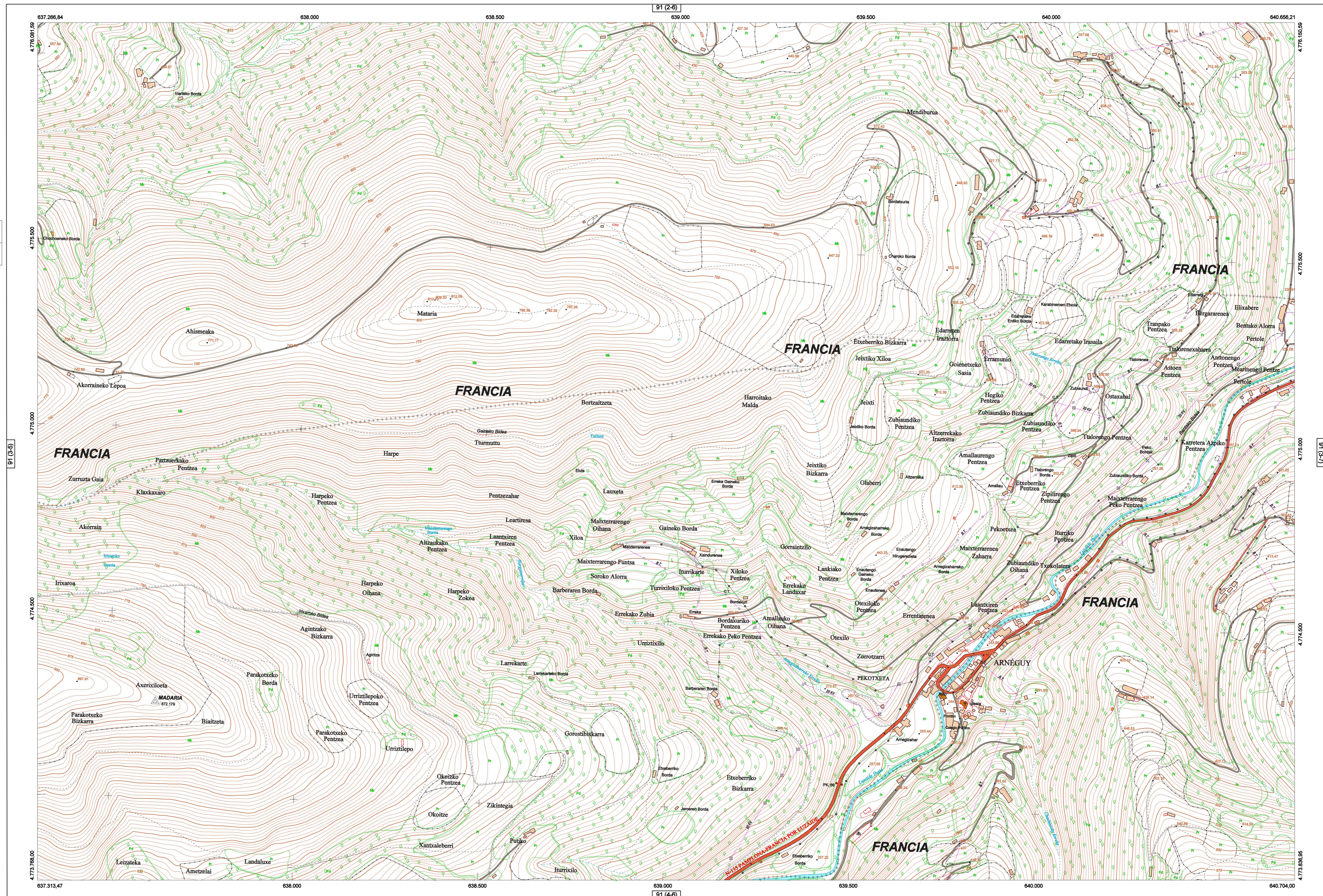


HOJA 091 (3-6)

## MAPA TOPOGRÁFICO DE NAVARRA

## ARNEGUY

1:50.000 1:5.000  
091 3-6

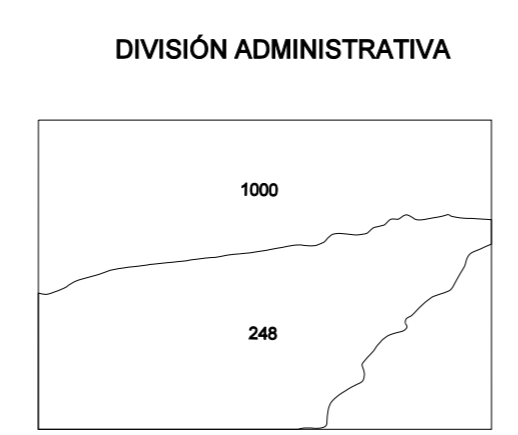
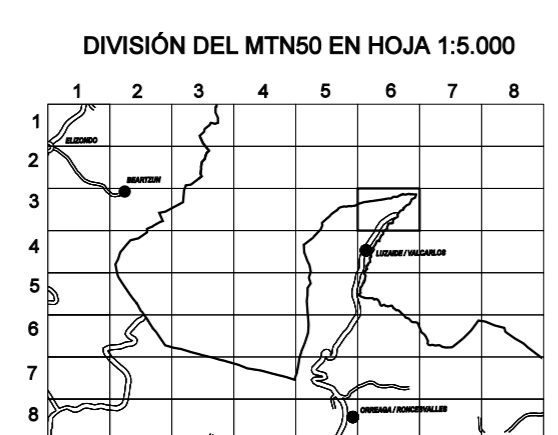


- ### SIGNOS PUNTALES
- Vertice geodésico 11<sup>o</sup> orden:
  - Vertice nel Regata:
  - Señal nivelación alta precisión:
  - Manantial naciente:
  - Estanque:
  - Depósito agua elevado:
  - Depósito combustible a nivel:
  - Estacionamiento público:
  - Árbol rotable:
  - Árbol en construcción:
  - Caseta puntual:
  - Monumento:
  - Antena parabólica:
  - Torre eléctrica:
  - Molino:
  - Iglesia-ermita:
  - Gasoducto:
  - Hito kilométrico de autopista:
  - Parque infantil:
  - Símb. Sto. Paso a nivel FFCC:
  - Símb. Curva:

- ### SIGNOS PUNTALES DE USOS DEL SUELO
- Huerta:
  - Labor:
  - Olivar:
  - Prado:
  - Vinedo:
  - Jardín:
  - Arrozal:
  - Erval:
  - Final:
  - Monte Bajo:
  - Monte Alto:
  - Cortafuegos:

- ### SIGNOS LINEALES
- Límite nación:
  - Límite municipio:
  - Curva nivel directora:
  - Curva depresión directora:
  - Escarapedo Terraplén:
  - Cabeza talud:
  - Zanja:
  - Tubería:
  - Onducto:
  - Cauce permanente:
  - Balsa, abocera, Lago:
  - Canal lineal:
  - Acequia:
  - Senda:
  - Muro contención:
  - Calleada Real:
  - Bancal:
  - Mural:
  - FFCC vía única:
  - FFCC desmantelado:
  - Autopista:
  - Pista pavimentada:
  - Límite pavimento:
  - Línea eléctrica:
  - Almbrada o sala metélica:
  - Verja:

- ### SIGNOS ZONALES
- Frondosa:
  - Coníferas:
  - Reposición:
  - Zona arbolada:
  - Chopera:
  - Saizas:
  - Escobera:
  - Verdedo:
  - Escollera:
  - Mina:
  - Bancal:
  - Cartera:
  - Agua intermitente:
  - Pantano:
  - Embalse:
  - Complejo e Inst.:



COMUNIDAD FORAL DE NAVARRA  
248: LIZANDE/VALCARLOS  
100: FRANCIA

ESCALA 1:5.000

Producido por: Depto. Obras Públicas, Transportes y Comunicaciones  
Dirección y Control: Sección de Cartografía

Este mapa está protegido por la ley. Se prohíbe cualquier reproducción total o parcial por cualquier medio si no ha sido expresamente autorizado por el Depto. de Obras Públicas, T y C.

Gobierno de Navarra  
Departamento de Obras Públicas, Transportes y Comunicaciones  
Avda. San Ignacio 3 Tfno: +34 948427441 Fax: +34 948427548  
Correo Electrónico: [tercio.geografico@navarra.es](mailto:tercio.geografico@navarra.es)  
Dirección Internet: <http://tercio.cartografia.dcha.navarra.es>

INFORMACIÓN GENERAL

NC= Norte cuadrícula UTM  
NG= Norte Geográfico  
NM= Norte Magnético  
Convergencia de Meridianos  $\omega = 1^{\circ} 7' 31,2''$   
Declinación magnética para el 1 de Enero de 1996  $\delta = 3^{\circ} 22'$  Oeste

Datos referidos al centro de la hoja

INFORMACIÓN GEODÉSICA Y CARTOGRÁFICA

Sistema Geodésico de Referencia ETRS89.  
Elipsoides GR830. Semieje mayor (a) = 6378137 m.  
Apuntamiento (b) = 11266,25722210088  
Longitudes referidas al Meridiano de Greenwich.  
Latitudes referidas al Ecuador.  
Alturas referidas al nivel medio del mar en Alicante.  
Proyección UTM huso 30 Norte (CUTM = 30T).  
Ecuidatancia de las curvas de nivel 5 m.

INFORMACIÓN COMPLEMENTARIA

Vuelo: Escala 1: 20.000, Mayo 2003. Realizado por: Azimut  
Edición: Noviembre 2003. Realizado por: Trabajos Catastrales S. A.  
Límites Administrativos: Servicio de Riqueza Territorial.  
Toponimia: Dirección General de Universidades y Política Lingüística