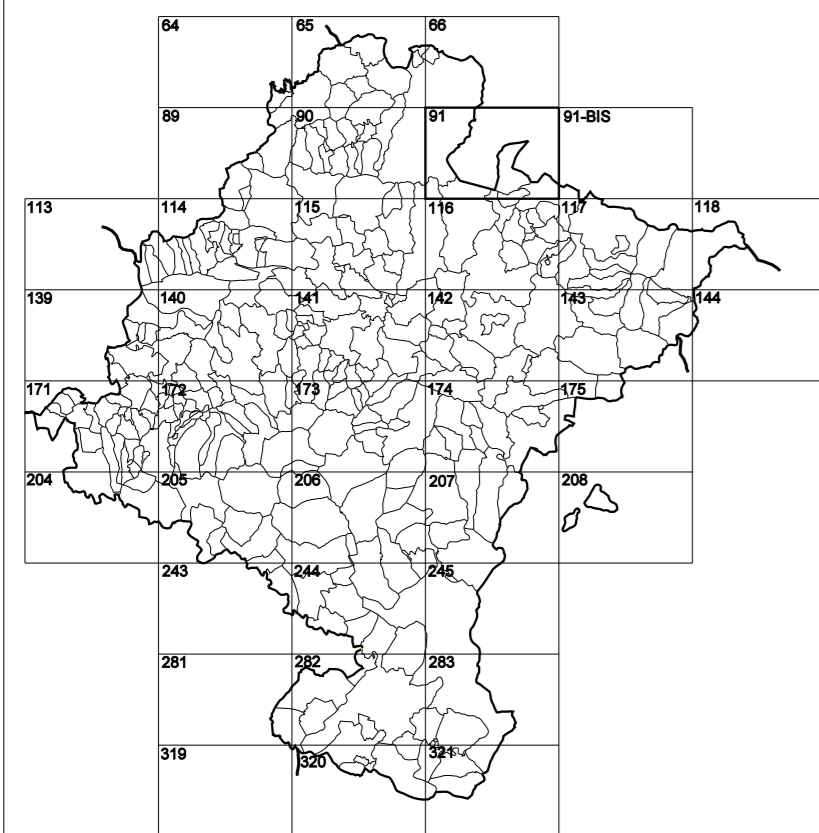


**GOBIERNO DE NAVARRA**  
DEPARTAMENTO DE OBRAS PÚBLICAS  
TRANSPORTES Y COMUNICACIONES

SERVICIO DE PROYECTOS, FERROCARRILES  
Y OBRAS HIDRÁULICAS

DIVISIÓN DEL TERRITORIO EN HOJAS DEL MTN50



HOJA 091 (6-7)

**SIGNOS PUNTALES**

- Verticales geodésicos 11<sup>o</sup> orden:
- Vertice red Regesta. Punto acotado terreno, no terreno:
- Señal nivelación alta precisión, normal:
- Manantial naciente. Abrevadero. Pozo:
- Estanque. Fuente monumental. Fuente:
- Depósito agua elevado. Nivel. Subterráneo:
- Depósito combustible a nivel. Elevado. Abastecimiento:
- Estacionamiento público. Edificio. Edificio público:
- Árbol rotable. Mina. Cisternas:
- Edificio en construcción. Construcción puntual. Nieve:
- Caseta puntual. Chanzol. Invernadero:
- Monumento. Cota máx. embalsamiento. Soporte telefónico:
- Antena parabólica. Repetidor TV y TF. Poste FFCC:
- Torre eléctrica. Poste eléctrico. Poste telefónico:
- Molino. Molino de viento. Aerogenerador:
- Iglesia-ermita. Hóico. Cementerio:
- Gasoducto. Gasolina. Oleoducto:
- Hito kilométrico de autopista, carretera, FFCC:
- Parque Infantil. Instalaciones deportivas. Pícnica:
- Símb. Sto. Paso a nivel FFCC:
- Símb. Cueva. Dómine:

**SIGNOS PUNTALES DE USOS DEL SUELO**

- Huerta:
- Prado:
- Arrozal:
- Monte Bajo:
- Labor:
- Vinedo:
- Erval:
- Monte Alto:
- Olivar:
- Jardín:
- Frutal:
- Contarugos:

**SIGNOS LINEALES**

- Límite nación. Comunidad:
- Límite municipio. Concejo:
- Curva nivel directora. Curva nivel:
- Curva depresión directora. Curva depresión:
- Escarpado. Terraplén:
- Cabeza talud. Pie Talud:
- Zanja. Cinta transportadora:
- Tubería. Acueducto:
- Oleoducto. Gasoducto:
- Cauce permanente. Vaguada:
- Balsa, alberca. Lago:
- Canal lineal. Canal de obra:
- Acuque. Cuneta:
- Senda. Camino:
- Muro contención. Tapia, pared:
- Calleada Real. Calzada Romana:
- Bancal. Camino de Santiago:
- Muralia. Puente:
- FFCC vía única. Vía doble:
- FFCC desmantelado. Zona delimitada:
- Autopista. Autovía. Carretera:
- Pista pavimentada. Pista sin pavimentar:
- Límite pavimento. Límite zona ajardinada:
- Línea eléctrica. Línea telefónica:
- Alambreda o tela metálica. Valla:
- Verja. Seto:

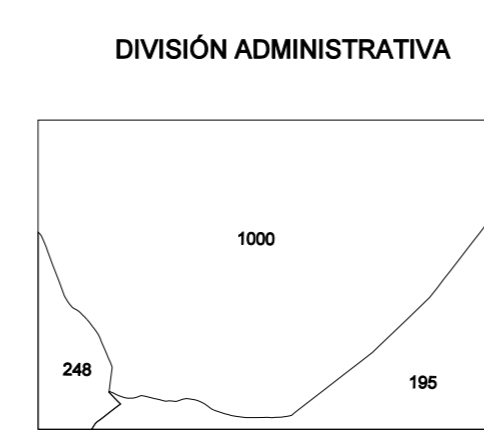
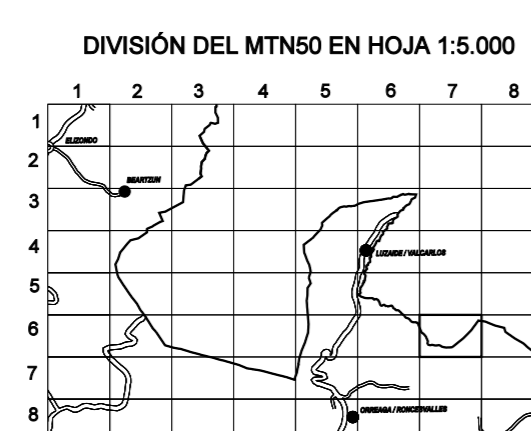
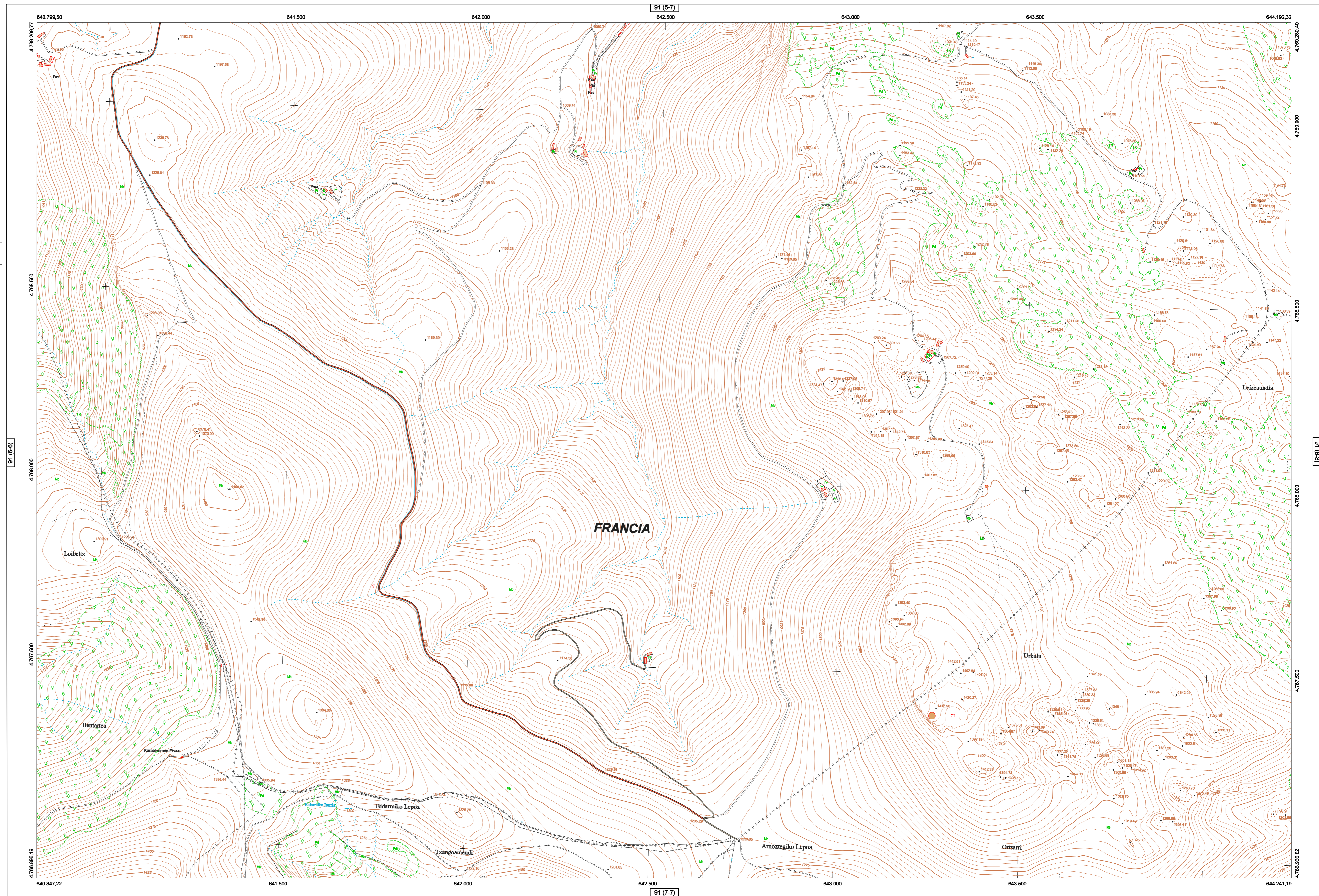
**SIGNOS ZONALES**

- Frondosas (F):
- Coníferas (C):
- Rebeldión (Re):
- Zona arbolada (A):
- Chopera (Ch):
- Saizas:
- Escobrina:
- Verdedero:
- Escollera:
- Mina:
- Bancalías:
- Carriera:
- Agua intermitente:
- Zona en obras:
- Embalse:
- Complejo e. Inst.:

MAPA TOPOGRÁFICO DE NAVARRA

CASTILLO DE URKULU

1:50.000	1:5.000
091	6-7



**DIVISIÓN ADMINISTRATIVA**  
COMUNIDAD FORAL DE NAVARRA  
196 : ORRITZETA  
248 : LIZARZUVALCARLOS  
1000 : FRANCIA

**ESCALA 1:5.000**  
Producido por: Depto. Obras Públicas, Transportes y Comunicaciones  
Dirección y Control: Sección de Cartografía  
Este mapa está protegido por la ley. Se prohíbe cualquier reproducción total o parcial por cualquier medio si no ha sido expresamente autorizado por el Depto. de Obras Públicas, T. y C.  
Gobierno de Navarra  
Departamento de Obras Públicas, Transportes y Comunicaciones  
Avda. San Ignacio 3 Tfno: +34 948427441 Fax: +34 948427549  
Correo Electrónico: [Servicio.cartografia@navarra.es](mailto:Servicio.cartografia@navarra.es)  
Dirección Internet: <http://Serviciocartografia.navarra.es>

**INFORMACIÓN GENERAL**  
NC= Norte cuadrícula UTM  
NG= Norte Geográfico  
NM= Norte Magnético  
Convergencia de Meridianos  
 $\omega = 1^{\circ} 7' 31,2''$   
Declinación magnética para el 1 de Enero de 1996  
 $\delta = 3^{\circ} 22' \text{ Oeste}$   
Datos referidos al centro de la hoja

**INFORMACIÓN GEODÉSICA Y CARTOGRÁFICA**  
Sistema Geodésico de Referencia ETRS89.  
Elipsoides GR830. Semieje mayor (a)= 6378137 m.  
Apuntamiento (p) = 11256,25722210088  
Longitudes referidas al Meridiano de Greenwich.  
Latitudes referidas al Ecuador.  
Altitudes referidas al nivel medio del mar en Alicante.  
Proyección UTM huso 30 Norte (CUTM = 30T).  
Ecuidistancia de las curvas de nivel 5 m.

**INFORMACIÓN COMPLEMENTARIA**  
Vuelo digital: G.S.D.: 22 cm., Julio 2008. Realizado por: I.C.C.  
Edición: Noviembre 2008. Realizado por: Trabajos Catastrales S. A.  
Límites Administrativos: Servicio de Riqueza Territorial.  
Toponimia: Dirección General de Universidades y Política Lingüística

