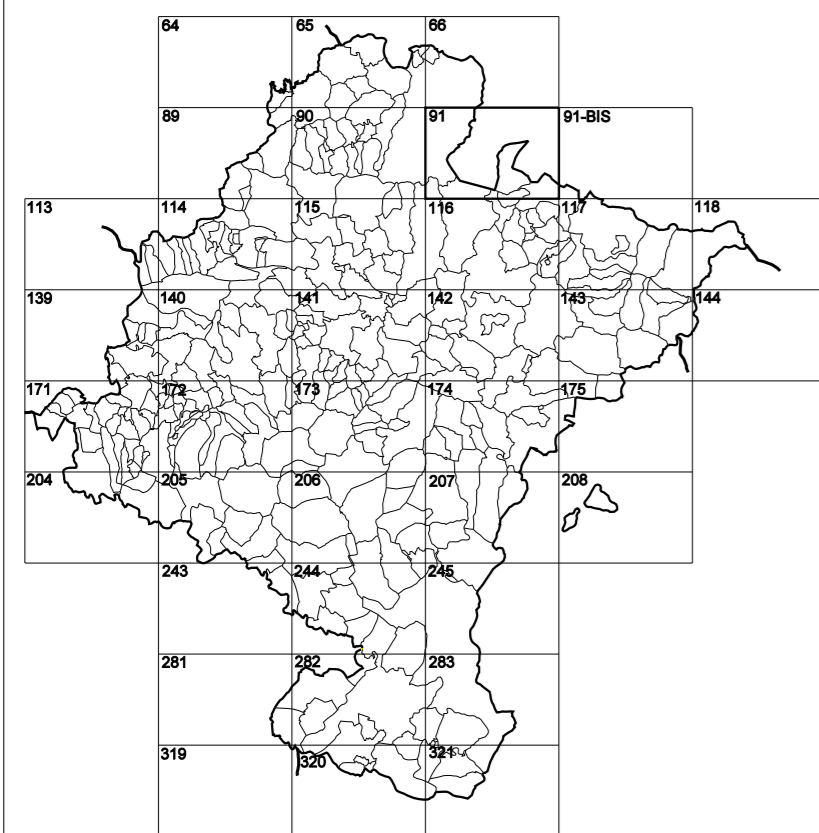


GOBIERNO DE NAVARRA
DEPARTAMENTO DE OBRAS PÚBLICAS
TRANSPORTES Y COMUNICACIONES

SERVICIO DE PROYECTOS, FERROCARRILES
Y OBRAS HIDRÁULICAS

DIVISIÓN DEL TERRITORIO EN HOJAS DEL MTN50



HOJA 091 (7-4)

SIGNOS PUNTALES

- Vertices geodésicos 11^o orden. Red.
Vertice nel Regata. Punto acotado terreno, no terreno.
Señal nivelación alta precisión, normal, Estación Met.
Manantial naciente. Abrevadero. Pozo.
Estanque. Fuente monumental. Fuente.
Depósito agua elevado. Nivel. Subterráneo.
Depósito combustible a nivel. Elevado. Abastecimiento.
Estacionamiento público. Edificio. Edificio público.
Árbol rotible. Mina. Cimentas.
Edificio en construcción. Construcción puntual. Nieve.
Caseta puntual. Chanzó. Invernadero.
Monumento. Cota máx. embalsamiento. Soporte telefónico
Antena parabólica. Repetidor TV y TF. Poste FFCC.
Torre eléctrica. Poste eléctrico. Poste telefónico
Molino. Molino de viento. Aerogenerador.
Iglesia-ermita. Horno. Cementerio.
Gasoducto. Gasolina. Oleoducto.
Hito kilométrico de autopista, carretera, FFCC.
Parque infantil. Instalaciones deportivas. Pista.
Sifón. Sifón. Paso a nivel FFCC.
Sifón. Curva. Dómine.

SIGNOS PUNTALES DE USOS DEL SUELO

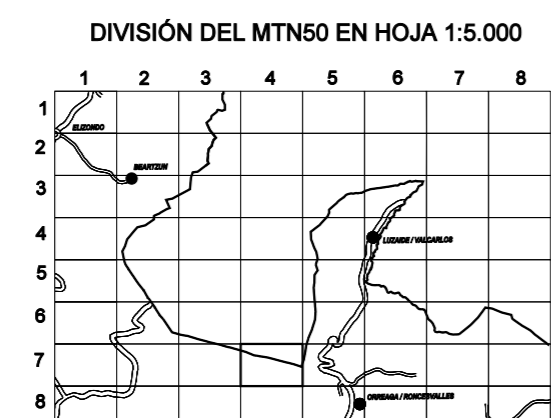
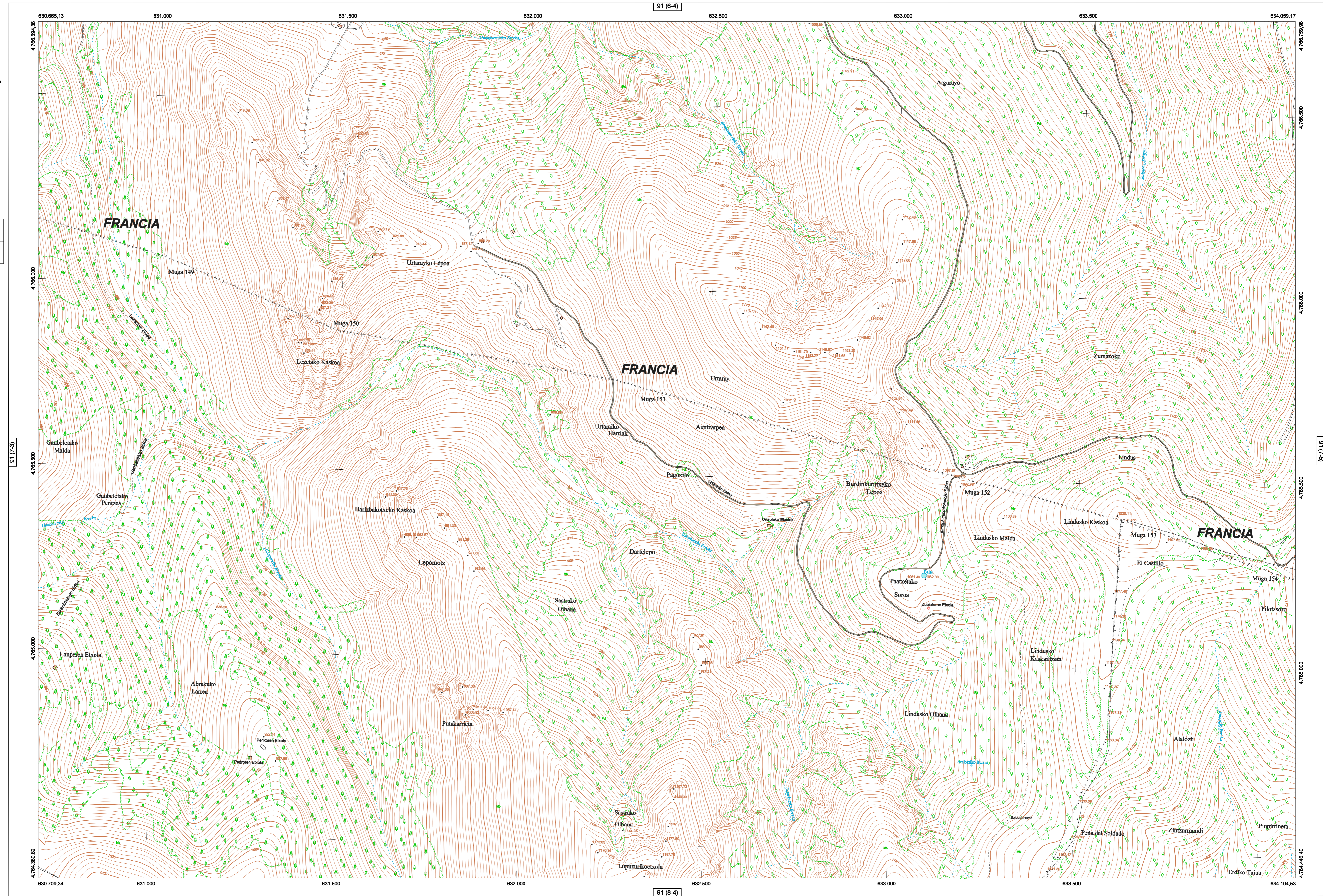
- Huerta: H
Prado: Pr
Arrozal: Arr
Monte Bajo: Mb
Labor: L
Viñedo: Vi
Erval: Er
Monte Alto: Ma
Olivar: Ol
Jardín: J
Futbol: Fr
Cortafuegos: Cfu

SIGNOS LINEALES

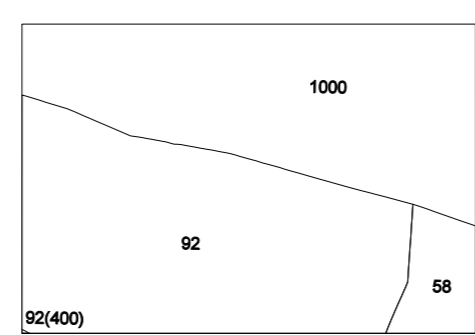
- Límite nación. Comunidad.
Límite municipio. Conocjo.
Curva nivel directora. Curva nivel.
Curva depresión directora. Curva depresión.
Escarpado. Terrapén.
Cabeza talud. Pie Talud.
Zanja. Cinta transportadora.
Tubería. Acueducto.
Oleoducto. Gasoducto.
Cauce permanente. Vaguada.
Balsa, abocera. Lago.
Canal lineal. Canal de obra.
Acueducto. Cuneta.
Senda. Camino.
Muro contención. Tapia, pared.
Calleada Real. Calleada Romana.
Bancal. Camino de Santiago.
Muralla. Puente.
FFCC vía única. Vía doble.
FFCC desmantelado. Zona delimitada.
Autopista. Autovía. Carretera.
Pista pavimentada. Pista sin pavimentar.
Límite pavimento. Límite zona ajardinada.
Línea eléctrica. Línea telefónica.
Albarda o sala metélica. Valla.
Verja. Soto.

SIGNOS ZONALES

- Frondosas (F)
Coníferas (C)
Rebeldión (Re)
Zona arbolada (A)
Chopera (Ch)
Salinas
Escoblera
Verdeadero
Escoblera
Mina
Bancaltes
Cartera
Agua intermitente
Pantano
Embalse
Complejos e Inst.



DIVISIÓN ADMINISTRATIVA



COMUNIDAD FORAL DE NAVARRA
68: AURITZ/BURGUETE
92: ESIKO
92(400): Bizkarreta-Gerendain
1000: FRANCIA

ESCALA 1:5.000



Producido por: Depto. Obras Públicas, Transportes y Comunicaciones
Dirección y Control: Sección de Cartografía
Este mapa está protegido por la ley. Se prohíbe cualquier reproducción total o parcial por cualquier medio si no ha sido expresamente autorizado por el Depto. de Obras Públicas, T. y C.
Gobierno de Navarra
Departamento de Obras Públicas, Transportes y Comunicaciones
Avda. San Ignacio 3 Tfno: +34 948427441 Fax: +34 948427548
Correo Electrónico: lezeta.topografica@navarra.es
Dirección Internet: http://lezetacartografia.dcnava.es

INFORMACIÓN GENERAL

NC= Norte cuadrícula UTM
NG= Norte Geográfico
NM= Norte Magnético
Convergencia de Meridianos
w = 1° 7' 31,2"
Declinación magnética para el 1 de Enero de 1996
δ = 3° 22' Oeste
Datos referidos al centro de la hoja

INFORMACIÓN GEODÉSICA Y CARTOGRÁFICA

Sistema Geodésico de Referencia ETRS89.
Elipsoides GR830. Semieje mayor (a)= 6378137 m.
Apuntamiento (φ) = 11295,25722210088
Longitudes referidas al Meridiano de Greenwich.
Latitudes referidas al Ecuador.
Alturas referidas al nivel medio del mar en Alicante.
Proyección UTM huso 30 Norte (CUTM = 30T).
Equidistancia de las curvas de nivel 5 m.

INFORMACIÓN COMPLEMENTARIA

Vuelo: Escala 1: 20.000, Mayo 2003. Realizado por: Azimut
Edición: Noviembre 2003. Realizado por: Trabajos Catastrales S. A.
Límites Administrativos: Servicio de Riqueza Territorial.
Toponimia: Dirección General de Universidades y Política Lingüística