

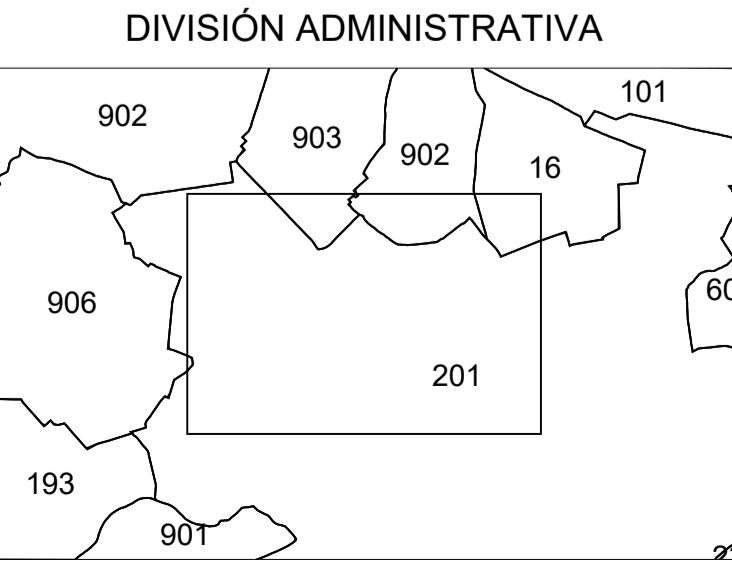
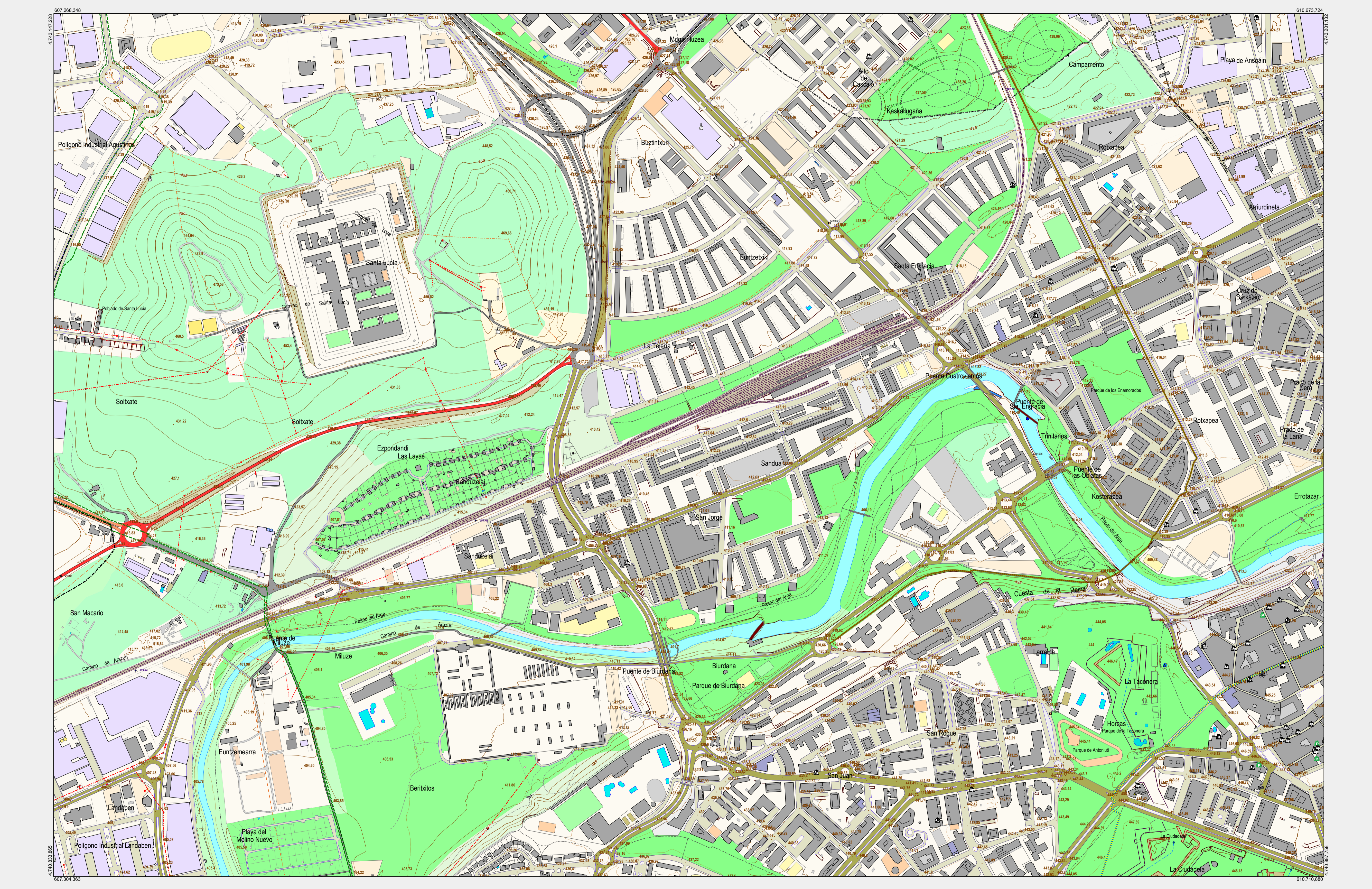
DEPARTAMENTO DE COHESIÓN TERRITORIAL
D. G. DE OBRAS PÚBLICAS E INFRAESTRUCTURAS
SERVICIO ESTUDIOS Y PROYECTOS

DIVISIÓN DEL TERRITORIO EN HOJAS DEL MTN50

| | | | | |
|-----|-----|-----|-----|-----|
| 64 | 65 | 66 | | |
| 89 | 90 | 91 | 91B | |
| 113 | 114 | 115 | 116 | 117 |
| 139 | 140 | 141 | 142 | 143 |
| 171 | 172 | 173 | 174 | 175 |
| 204 | 205 | 206 | 207 | 208 |
| 243 | 244 | 245 | | |
| 281 | 282 | 283 | | |
| | 320 | 321 | | |

Simbología

| | |
|--|---|
| Cueva, Monumento, Monumento megalítico | ▲ |
| Torre de tendedero eléctrico, Poste de tendido eléctrico, Antena | ● |
| Captación pozo, Captación toma de agua, Sifón | ✕ |
| Surgencia fuente, Surgencia manantial, Sumidero | ▲ |
| Punto geodésico, Punto GNSS, Señal de nivelación | ● |
| Punto de cota, Punto kilométrico de carretera, de ferrocarril | ● |
| Aljamiento, Instalación educativa | ■ |
| Instalación de conservación de aves, Silo, Aerogenerador | ■ |
| Antena telefonía, Antena televisión, Aerogenerador | ● |
| Comunidad autónoma, Comarca | — |
| Municipio, Concejo | — |
| Espacio natural protegido, Sieras | — |
| Curva de nivel maestra, Curva de nivel | — |
| Curva de depresión maestra, Curva de depresión | — |
| Curva auxiliar, Curva auxiliar de depresión | — |
| Escarapado, Talud desmonte, Talud terraplén | — |
| Cinta transportadora, Tendido eléctrico | — |
| Conducción genérica, Conducción de agua | — |
| Conducción de hidrocarburos: Gasoducto, cloacal | — |
| Alambrada, Seto | — |
| Muro, Valla | — |
| Puente, Pasarela | — |
| Catadao, Remera, Boca de Túnel | — |
| Presa, Obra de contención | — |
| Murala, Obra de contención | — |
| Muelle espigón, Murala | — |
| Edificación, Pato de edificación | — |
| Edificación industrial, Edificación ligera | — |
| Edificación ligera invernadero, Edificación ligera vivero | — |
| Explotación cielo abierto: Carretera, Mina | — |
| Depósito de agua, Depósito de hidrocarburos | — |
| Depósito de residuos, Depósito de residuos escoriares | — |
| Depósito residuos: Vertedero, Balsa de residuos | — |
| Depósito genérico, Piscina | — |
| Edificación molino de agua, Edificación religiosa | — |
| Elemento construido, Elemento construido castillo | — |
| Explanada pavimentada, Explanada no pavimentada | — |
| Hélicoptero | — |
| Pista deportiva, Pista deportiva frontón | — |
| Pista deportiva fútbol, Pista deportiva golf | — |
| Pista deportiva múltiple, Pista deportiva tenis | — |
| Pista aeródromo pavimentada, Pista aeródromo no pavimentada | — |
| Yacimiento arqueológico BIC, Comienzo artificial canal | — |
| Comienzo artificial canal, Comienzo artificial acequia | — |
| Comienzo natural permanente, Comienzo natural no permanente | — |
| Comienzo natural no permanente seco, Laguna | — |
| Embalse, Estanque | — |
| Autopista, Autovía | — |
| Carretera calzada única, Carretera calzada doble | — |
| Carretera altas prestaciones, Carretera interés Comunidad Foral | — |
| Carretera interés general, Carretera local | — |
| Ferrocarril convencional, Ferrocarril alta velocidad | — |
| Camino | — |
| Pista pavimentada, Pista no pavimentada | — |
| Vía urbana, Vía urbana conexión carretera | — |
| Senda pavimentada, Senda no pavimentada | — |
| Camino de Santiago, Vía verde | — |
| Ruta gran recorrido, Ruta pequeño recorrido | — |
| Sendero local, Vía pecuaria | — |
| Arbolado forestal, Cortafuegos | — |
| Cultivos herbáceos, Cultivos leñosos | — |
| Huerta, Humedales continentales | — |
| Matosil, Núcleo urbano | — |
| Pastizal, Prado | — |
| Roquedo, Suelo desnudo | — |
| Parque-Jardín, Zona quemada | — |



| CÓDIGO | NOMBRE |
|--------|-------------|
| 16 | ANSOÁIN |
| 23 | ARANGUREN |
| 60 | BURLADA |
| 101 | EZCABARTE |
| 193 | OLZA |
| 901 | PAMPLONA |
| 902 | SARASAIN |
| 903 | BERRIOPLANO |
| 906 | BERRIOZAR |
| 906 | ORKOIEN |

ESCALA 1:5.000

Este mapa está protegido por la ley. Se prohíbe cualquier reproducción total o parcial por cualquier medio si no ha sido expresamente autorizado por la Sección de Cartografía

Gobierno de Navarra
Tienda de Cartografía
Avda. San Ignacio 3 Tfno: +34 948427441
Correo Electrónico: tienda.cartografia@navarra.es
Dirección Internet: <http://www.navarra.es/appsex/tiendacartografia/default.aspx>

INFORMACIÓN GENERAL

NC = Norte cuadrícula UTM
NG = Norte Geográfico
NM = Norte Magnético

Convergencia de Meridianos
 $\omega = 0^\circ 54' 23''$

Declinación magnética para el 16/10/2020
 $\gamma = 0^\circ 8' \text{ Este}$

Datos referidos al centro de la hoja

INF. GEODÉSICA Y CARTOGRÁFICA

Sistema Geodésico de Referencia ETRS89
Elipsoide GRS80. Semieje mayor(a) = 6378137 m.
Aplanamiento(f) = 1/298.2572210088

Longitudes referidas al Meridiano de Greenwich.
Latitudes referidas al Ecuador.
Altitudes referidas al nivel medio del mar en Alicante.

Proyección UTM huso 30 Norte (CUTM = 30T).

INFORMACIÓN COMPLEMENTARIA

Información base:
Vuelo verano 2017 de 25cm de píxel
Lidar 2017 de 14 puntos por metro cuadrado

Edición: 2018 realizada por Tracasa Instrumental, S.L.

Límites Administrativos: Servicio de Riqueza Territorial.
Toponimia: Euskarabedia / Instituto Navarro del Euskera