

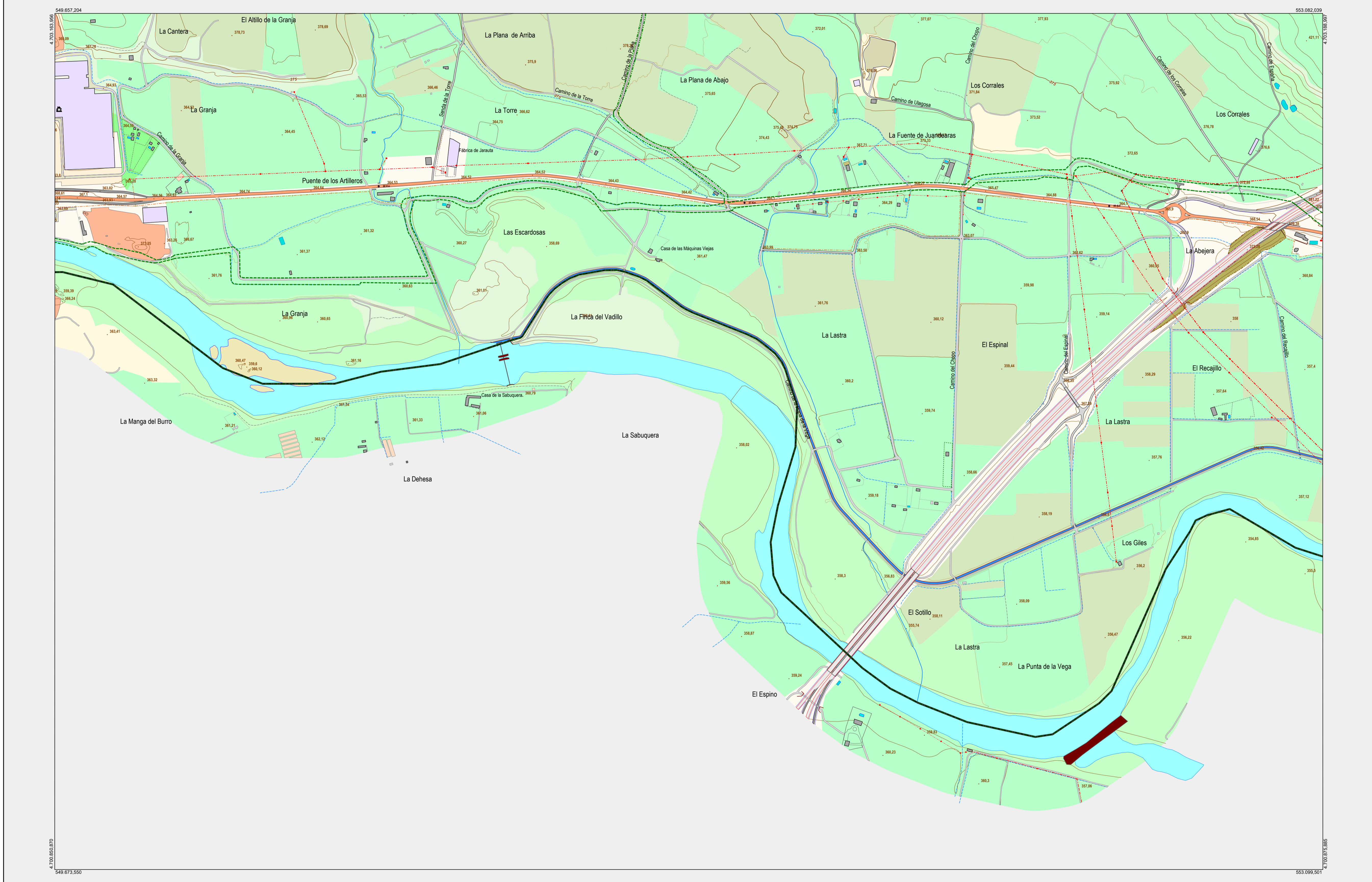
MAPA TOPOGRÁFICO DE NAVARRA

LA GRANJA

DEPARTAMENTO DE COHESIÓN TERRITORIAL  
D. G. DE OBRAS PÚBLICAS E INFRAESTRUCTURAS  
SERVICIO ESTUDIOS Y PROYECTOS

DIVISIÓN DEL TERRITORIO EN HOJAS DEL MTN50

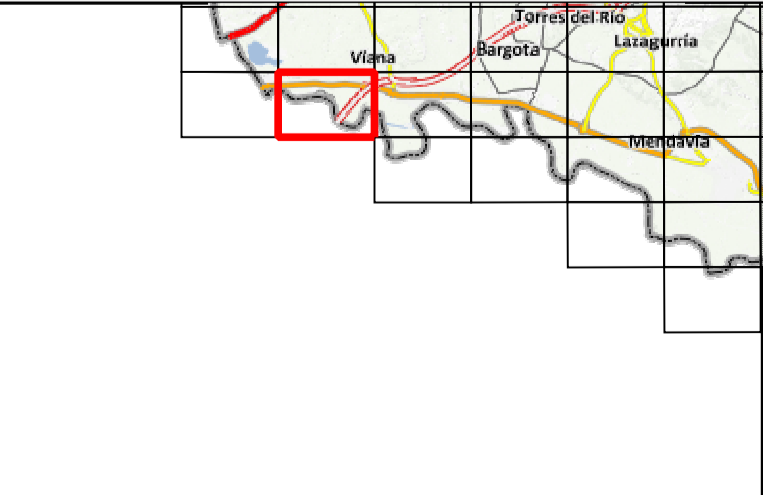
|     |     |     |     |     |     |
|-----|-----|-----|-----|-----|-----|
| 64  | 65  | 66  |     |     |     |
| 89  | 90  | 91  | 91B |     |     |
| 113 | 114 | 115 | 116 | 117 | 118 |
| 139 | 140 | 141 | 142 | 143 | 144 |
| 171 | 172 | 173 | 174 | 175 |     |
| 204 | 205 | 206 | 207 | 208 |     |
| 243 | 244 | 245 |     |     |     |
| 281 | 282 | 283 |     |     |     |
|     | 320 | 321 |     |     |     |



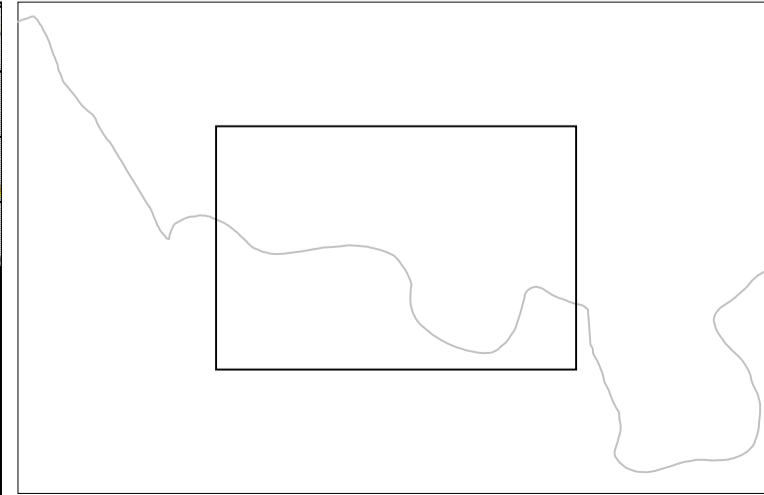
**Simbología**

|  |   |   |   |
|--|---|---|---|
| Cueva, Monumento, Monumento megalítico                             | ▲ | ◆ | ⊠ |
| Torre de tendedero eléctrico, Poste de tendedero eléctrico, Antena | ● | ○ | ✕ |
| Captación pozo, Captación toma de agua, Sifón                      | ● | ○ | ✕ |
| Surgencia fuente, Surgencia manantial, Sumidero                    | ● | ○ | ✕ |
| Punto geodésico, Punto GNSS, Señal de nivelación                   | ▲ | ◆ | ⊠ |
| Punto de cota, Punto kilométrico de carretera, de ferrocarril      | ● | ○ | ✕ |
| Aljamiento, Instalación educativa                                  | ■ | □ | ⊠ |
| Instalación de conservación de carreteras, Silo, Aerogenerador     | ■ | □ | ⊠ |
| Antena telefonía, Antena televisión, Aerogenerador                 | ● | ○ | ✕ |
| Comunidad autónoma, Comarca  | — | — | — |
| Municipio, Concejo   | — | — | — |
| Espacio natural protegido, Siemas                                  | — | — | — |
| Curva de nivel maestra, Curva de nivel                             | — | — | — |
| Curva de depresión maestra, Curva de depresión                     | — | — | — |
| Curva auxiliar, Curva auxiliar de depresión                        | — | — | — |
| Escarpa, Talud desmonte, Talud terraplén                           | — | — | — |
| Cinta transportadora, Tendido eléctrico                            | — | — | — |
| Conducción genérica, Conducción de agua                            | — | — | — |
| Conducción de hidrocarburos: Gasoducto, oleoducto                  | — | — | — |
| Alambrada, Seto  | — | — | — |
| Muro, Valla  | — | — | — |
| Puente, Pasarela   | — | — | — |
| Calzada romana, Boca de Túnel                                      | — | — | — |
| Presa, Obra de contención  | — | — | — |
| Muralia, Obra de contención  | — | — | — |
| Muelle-espigón, Muralia  | — | — | — |
| Edificación, Pato de edificación                                   | — | — | — |
| Edificación industrial, Edificación ligera                         | — | — | — |
| Edificación ligera invernadero, Edificación ligera vivero          | — | — | — |
| Explotación cielo abierto: Carretera, Mina                         | — | — | — |
| Depósito de agua, Depósito de hidrocarburos                        | — | — | — |
| Depósito de residuos, Depósito de residuos escorbiera              | — | — | — |
| Depósito residuos: Vertedero, Balsa de residuos                    | — | — | — |
| Depósito genérico, Piscina   | — | — | — |
| Edificación molino de agua, Edificación religiosa                  | — | — | — |
| Elemento construido, Elemento construido castillo                  | — | — | — |
| Explanada pavimentada, Explanada no pavimentada                    | — | — | — |
| Hélicoptero  | — | — | — |
| Pista deportiva, Pista deportiva frontón                           | — | — | — |
| Pista deportiva fútbol, Pista deportiva golf                       | — | — | — |
| Pista deportiva múltiple, Pista deportiva tenis                    | — | — | — |
| Pista aeródromo pavimentada, Pista aeródromo no pavimentada        | — | — | — |
| Yacimiento arqueológico BIC, Concreto artificial canal             | — | — | — |
| Concreto artificial canal, Concreto artificial acequia             | — | — | — |
| Corriente natural permanente, Corriente natural no permanente      | — | — | — |
| Corriente natural no permanente seco, Laguna                       | — | — | — |
| Embalse, Estanque  | — | — | — |
| Autopista, Autovía   | — | — | — |
| Carretera calzada única, Carretera calzada doble                   | — | — | — |
| Carretera altas prestaciones, Carretera interés Comunidad Foral    | — | — | — |
| Carretera interés general, Carretera local                         | — | — | — |
| Ferrocarril convencional, Ferrocarril alta velocidad               | — | — | — |
| Camino   | — | — | — |
| Pista pavimentada, Pista no pavimentada                            | — | — | — |
| Vía urbana, Vía urbana conexión carretera                          | — | — | — |
| Senda pavimentada, Senda no pavimentada                            | — | — | — |
| Camino de Santiago, Vía verde                                      | — | — | — |
| Ruta gran recorrido, Ruta pequeño recorrido                        | — | — | — |
| Sendero local, Vía pecuaria  | — | — | — |
| Arbolado forestal, Cortafrutos                                     | — | — | — |
| Cultivos herbáceos, Cultivos leñosos                               | — | — | — |
| Huerta, Humedales continentales                                    | — | — | — |
| Matosral, Núcleo urbano  | — | — | — |
| Pastizal, Prado  | — | — | — |
| Roqueño, Suelo desnudo   | — | — | — |
| Parque-Jardín, Zona quemada  | — | — | — |

DIVISIÓN DEL MTN50 EN HOJA 1:5000

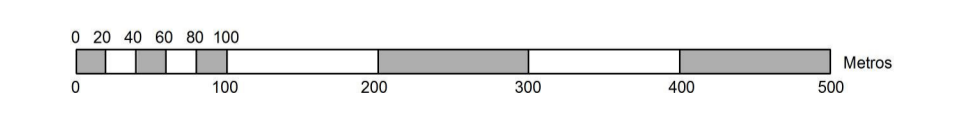


DIVISIÓN ADMINISTRATIVA



| CÓDIGO | NOMBRE |
|--------|--------|
|        |        |

ESCALA 1:5.000



Producido por: Sección de Cartografía  
Este mapa está protegido por la ley. Se prohíbe cualquier reproducción total o parcial por cualquier medio si no ha sido expresamente autorizado por la Sección de Cartografía  
**Gobierno de Navarra**  
Tienda de Cartografía  
Avda. San Ignacio 3 Tfno: +34 948427441  
Correo Electrónico: tienda.cartografia@navarra.es  
Dirección Internet: <http://www.navarra.es/appsex/tiendacartografia/default.aspx>

INFORMACIÓN GENERAL

NC = Norte cuadrícula UTM  
NG = Norte Geográfico  
NM = Norte Magnético  
Convergencia de Meridianos  
 $\omega = 0^\circ 25' 19''$   
Declinación magnética para el 21/10/2020  
 $\gamma = 0^\circ 2' \text{ Oeste}$   
Datos referidos al centro de la hoja

INF. GEODÉSICA Y CARTOGRÁFICA

Sistema Geodésico de Referencia ETRS89  
Elipsoide GRS80. Semieje mayor(a) = 6378137 m.  
Aplanamiento(f) = 1/298.25722210088  
Longitudes referidas al Meridiano de Greenwich.  
Latitudes referidas al Ecuador.  
Altitudes referidas al nivel medio del mar en Alicante.  
Proyección UTM huso 30 Norte (CUTM = 30T).

INFORMACIÓN COMPLEMENTARIA

Información base:  
Vuelo verano 2017 de 25cm de píxel  
Lidar 2017 de 14 puntos por metro cuadrado  
Edición: 2018 realizada por Tracasa Instrumental, S.L.  
Límites Administrativos: Servicio de Riqueza Territorial.  
Toponimia: Euskarabidea / Instituto Navarro del Euskera