

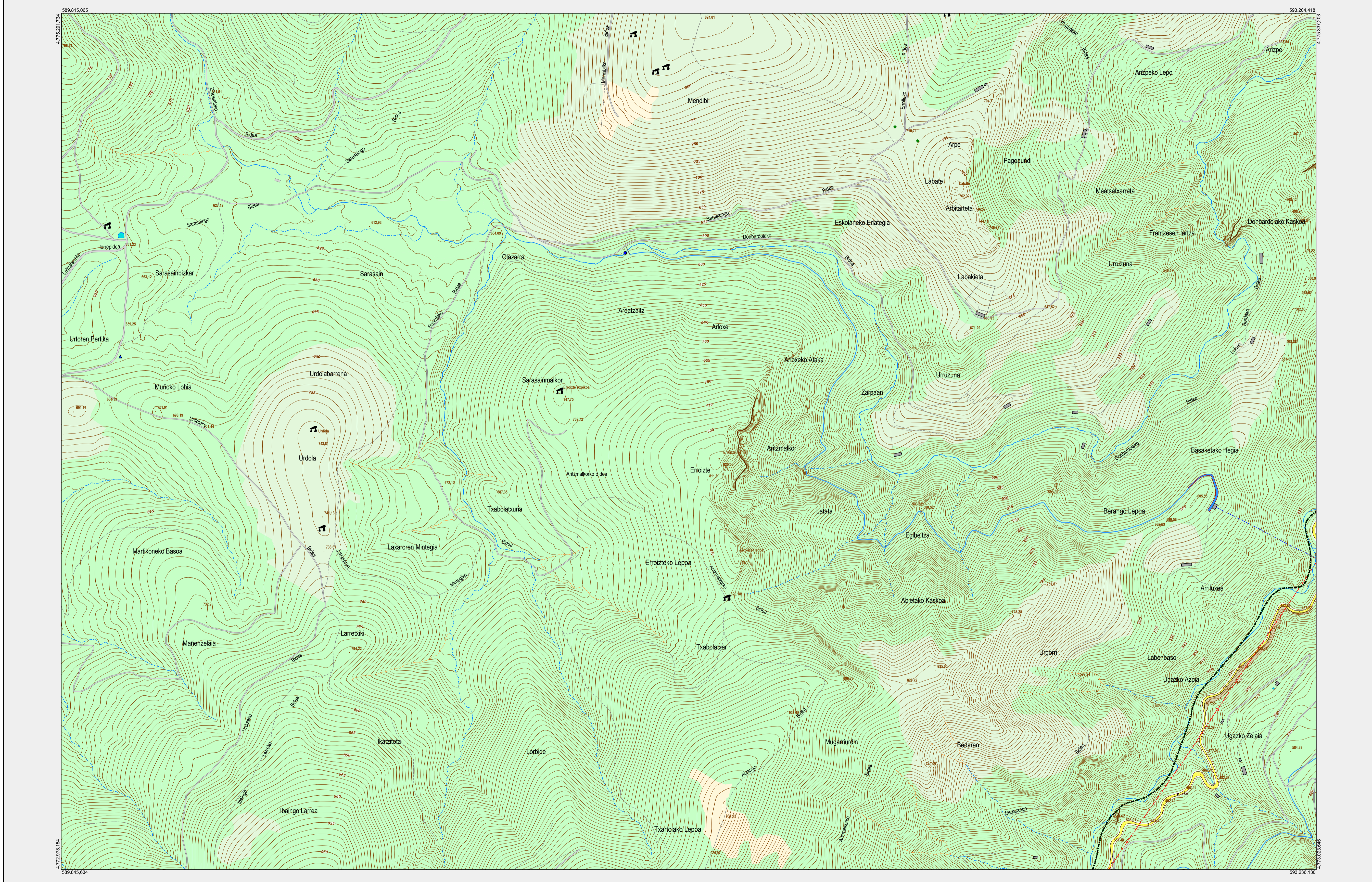
MAPA TOPOGRÁFICO DE NAVARRA

CASERIO DE URTOTXIKI

DEPARTAMENTO DE COHESIÓN TERRITORIAL
D. G. DE OBRAS PÚBLICAS E INFRAESTRUCTURAS
SERVICIO ESTUDIOS Y PROYECTOS

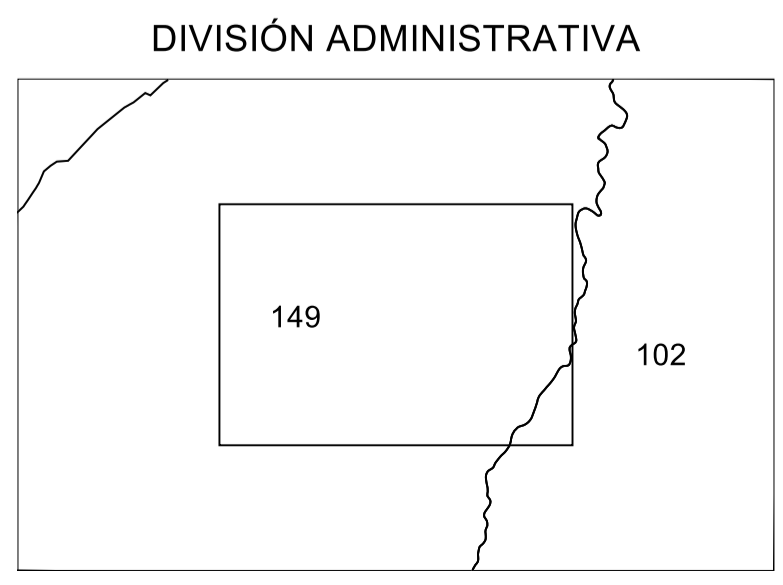
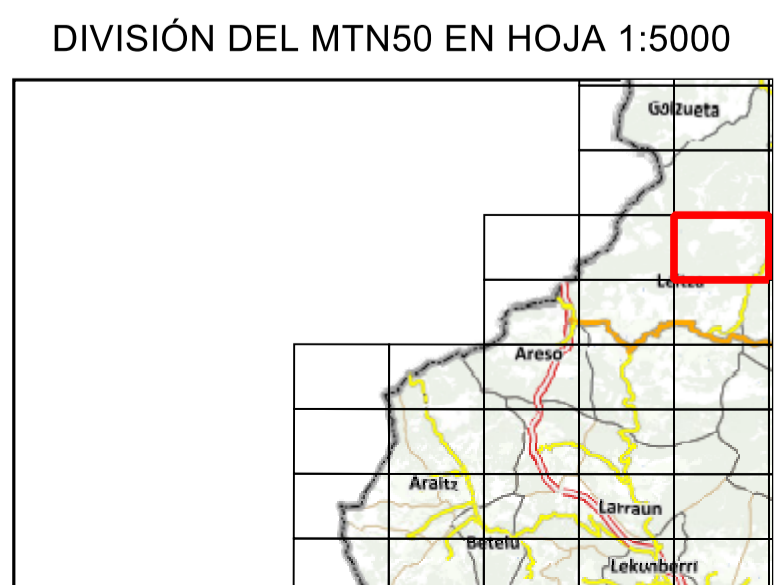
DIVISIÓN DEL TERRITORIO EN HOJAS DEL MTN50

| | | | | | |
|-----|-----|-----|-----|-----|-----|
| 64 | 65 | 66 | | | |
| 89 | 90 | 91 | 91B | | |
| 113 | 114 | 115 | 116 | 117 | 118 |
| 139 | 140 | 141 | 142 | 143 | 144 |
| 171 | 172 | 173 | 174 | 175 | |
| 204 | 205 | 206 | 207 | 208 | |
| 243 | 244 | 245 | | | |
| 281 | 282 | 283 | | | |
| | 320 | 321 | | | |



Simbología

| | | | |
|--|---|---|---|
| Cueva, Monumento, Monumento megalítico | ▲ | ◆ | ⚡ |
| Torre de tendedero eléctrico, Poste de tendedero eléctrico, Antena | ● | ● | ● |
| Captación pozo, Captación toma de agua, Sifón | ● | ● | ● |
| Surgencia fuente, Surgencia manantial, Sumidero | ● | ● | ● |
| Punto geodésico, Punto GNSS, Señal de nivelación | ● | ● | ● |
| Punto de cota, Punto kilométrico de carretera, de ferrocarril | ● | ● | ● |
| Aljamiento, Instalación educativa | ● | ● | ● |
| Instalación de conservación de carreteras, Silo, Aerogenerador | ● | ● | ● |
| Antena telefónica, Antena televisión, Aerogenerador | ● | ● | ● |
| Comunidad autónoma, Comarca | — | — | — |
| Municipio, Concejo | — | — | — |
| Espacio natural protegido, Sierras | — | — | — |
| Curva de nivel maestra, Curva de nivel | — | — | — |
| Curva de depresión maestra, Curva de depresión | — | — | — |
| Curva auxiliar, Curva auxiliar de depresión | — | — | — |
| Escarpa, Talud desmonte, Talud terraplen | — | — | — |
| Cinta transportadora, Tendido eléctrico | — | — | — |
| Conducción genérica, Conducción de agua | — | — | — |
| Conducción de hidrocarburos: Gasoducto, cloacal | — | — | — |
| Alambrada, Seto | — | — | — |
| Muro, Valla | — | — | — |
| Puente, Pasarela | — | — | — |
| Calzada Romana, Boca de Túnel | — | — | — |
| Presa, Obra de contención | — | — | — |
| Murala, Obra de contención | — | — | — |
| Muelle-espigón, Murala | — | — | — |
| Edificación, Pato de edificación | — | — | — |
| Edificación industrial, Edificación ligera | — | — | — |
| Edificación ligera invernadero, Edificación ligera vivero | — | — | — |
| Explotación cielo abierto: Carretera, Mina | — | — | — |
| Depósito de agua, Depósito de hidrocarburos | — | — | — |
| Depósito de residuos, Depósito de residuos escoria | — | — | — |
| Depósito residuos: Vertedero, Balsa de residuos | — | — | — |
| Depósito genérico, Piscina | — | — | — |
| Edificación molino de agua, Edificación religiosa | — | — | — |
| Elemento construido, Elemento construido castillo | — | — | — |
| Explanada pavimentada, Explanada no pavimentada | — | — | — |
| Heliporto | — | — | — |
| Pista deportiva, Pista deportiva frontón | — | — | — |
| Pista deportiva fútbol, Pista deportiva golf | — | — | — |
| Pista deportiva múltiple, Pista deportiva tenis | — | — | — |
| Pista aeródromo pavimentada, Pista aeródromo no pavimentada | — | — | — |
| Yacimiento arqueológico BIC, Comercio artificial canal | — | — | — |
| Comericio artificial canal, Comericio artificial acequia | — | — | — |
| Comericio natural permanente, Comericio natural no permanente | — | — | — |
| Comericio natural no permanente seco, Laguna | — | — | — |
| Embalse, Estanque | — | — | — |
| Autopista, Autovía | — | — | — |
| Carretera calzada única, Carretera calzada doble | — | — | — |
| Carretera altas prestaciones, Carretera interés Comunidad Foral | — | — | — |
| Carretera interés general, Carretera local | — | — | — |
| Ferrocarril convencional, Ferrocarril alta velocidad | — | — | — |
| Camino | — | — | — |
| Pista pavimentada, Pista no pavimentada | — | — | — |
| Vía urbana, Vía urbana conexión carretera | — | — | — |
| Senda pavimentada, Senda no pavimentada | — | — | — |
| Camino de Santiago, Vía verde | — | — | — |
| Ruta gran recorrido, Ruta pequeño recorrido | — | — | — |
| Sendero local, Vía pecuaria | — | — | — |
| Arbolado forestal, Contalugos | — | — | — |
| Cultivos herbáceos, Cultivos leñosos | — | — | — |
| Huerta, Humedales continentales | — | — | — |
| Matosil, Núcleo urbano | — | — | — |
| Pastizal, Prado | — | — | — |
| Roquedo, Suelo desnudo | — | — | — |
| Parque-Jardín, Zona quemada | — | — | — |



| CÓDIGO | NOMBRE |
|--------|---------|
| 102 | EZKURRA |
| 149 | LEITZA |

ESCALA 1:5.000

Producido por: Sección de Cartografía
Este mapa está protegido por la ley. Se prohíbe cualquier reproducción total o parcial por cualquier medio si no ha sido expresamente autorizado por la Sección de Cartografía

Gobierno de Navarra
Tienda de Cartografía
Avda. San Ignacio 3 Tfno: +34 948427441
Correo Electrónico: tienda.cartografia@navarra.es
Dirección Internet: <http://www.navarra.es/appsex/tiendacartografia/default.aspx>

INFORMACIÓN GENERAL

NC = Norte cuadrícula UTM
NG = Norte Geográfico
NM = Norte Magnético

Convergencia de Meridianos
 $\omega = 0^\circ 46' 08''$

Declinación magnética para el 10/06/2022
 $\delta = 0^\circ 34' \text{ Este}$

Datos referidos al centro de la hoja

INF. GEODÉSICA Y CARTOGRÁFICA

Sistema Geodésico de Referencia ETRS89
Elipsoides GRS80. Semieje mayor(a) = 6378137 m.
Aplanamiento(f) = 1/298.25722210088

Longitudes referidas al Meridiano de Greenwich.
Latitudes referidas al Ecuador.

Altitudes referidas al nivel medio del mar en Alicante.

Proyección UTM huso 30 Norte (CUTM = 30T).

INFORMACIÓN COMPLEMENTARIA

Información base:
Vuelo verano 2020 de 25cm de píxel
Lidar 2017 de 14 puntos por metro cuadrado

Edición: 2021 realizada por Tracasa Instrumental, S.L.

Límites Administrativos: Servicio de Riqueza Territorial.

Toponimia: Euskarabidea / Instituto Navarro del Euskera