

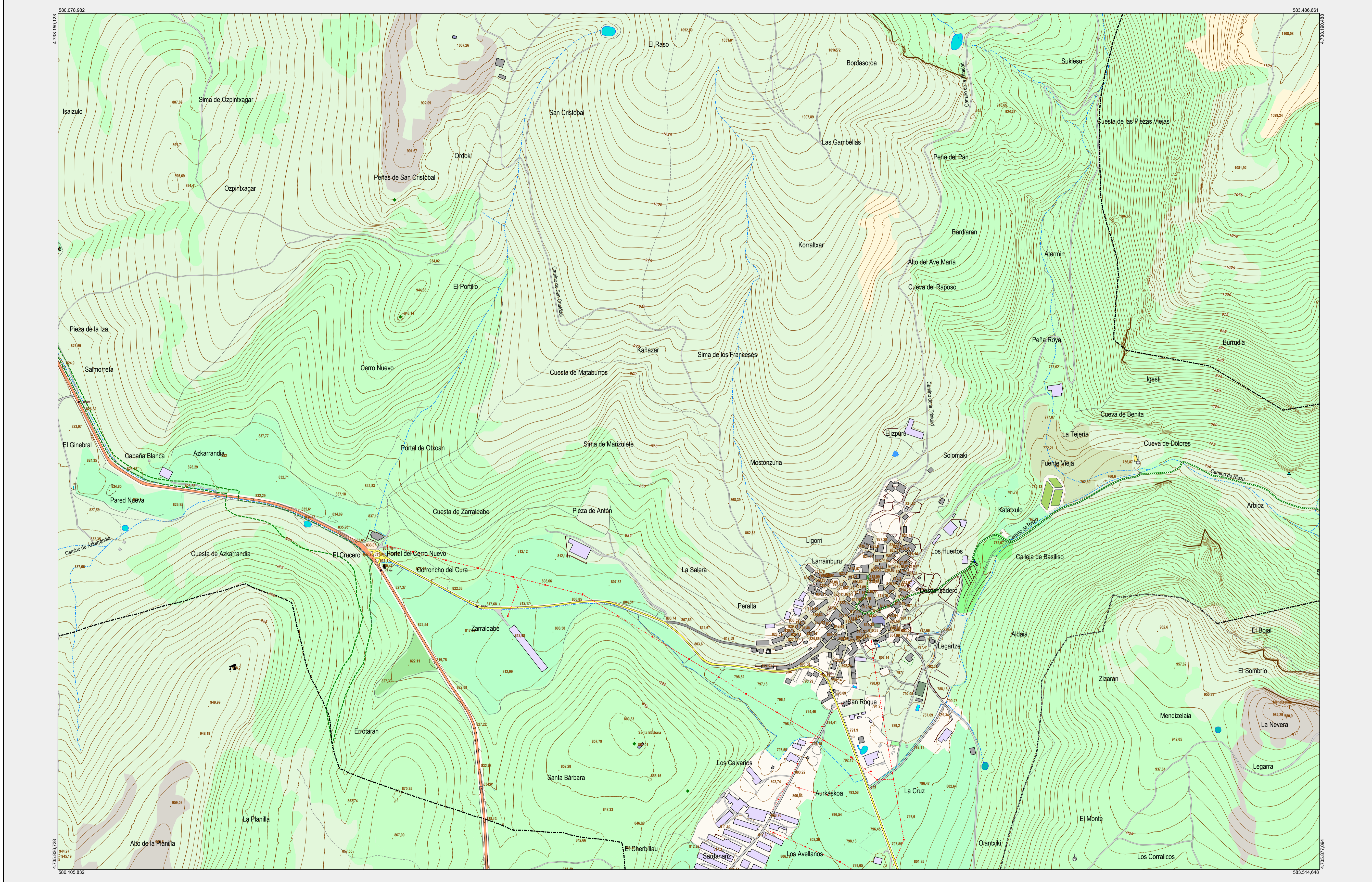
MAPA TOPOGRÁFICO DE NAVARRA

LEZÁUN

DEPARTAMENTO DE COHESIÓN TERRITORIAL  
D. G. DE OBRAS PÚBLICAS E INFRAESTRUCTURAS  
SERVICIO ESTUDIOS Y PROYECTOS

DIVISIÓN DEL TERRITORIO EN HOJAS DEL MTN50

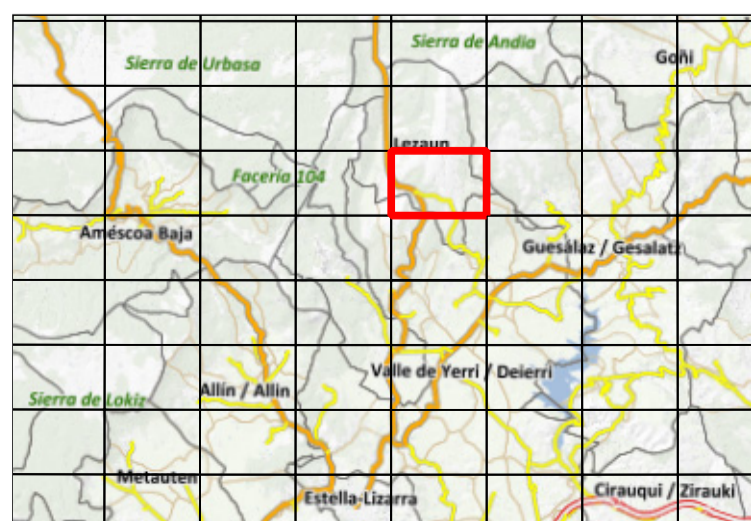
|     |     |     |     |     |     |
|-----|-----|-----|-----|-----|-----|
| 64  | 65  | 66  |     |     |     |
| 89  | 90  | 91  | 91B |     |     |
| 113 | 114 | 115 | 116 | 117 | 118 |
| 139 | 140 | 141 | 142 | 143 | 144 |
| 171 | 172 | 173 | 174 | 175 |     |
| 204 | 205 | 206 | 207 | 208 |     |
| 243 | 244 | 245 |     |     |     |
| 281 | 282 | 283 |     |     |     |
|     | 320 | 321 |     |     |     |



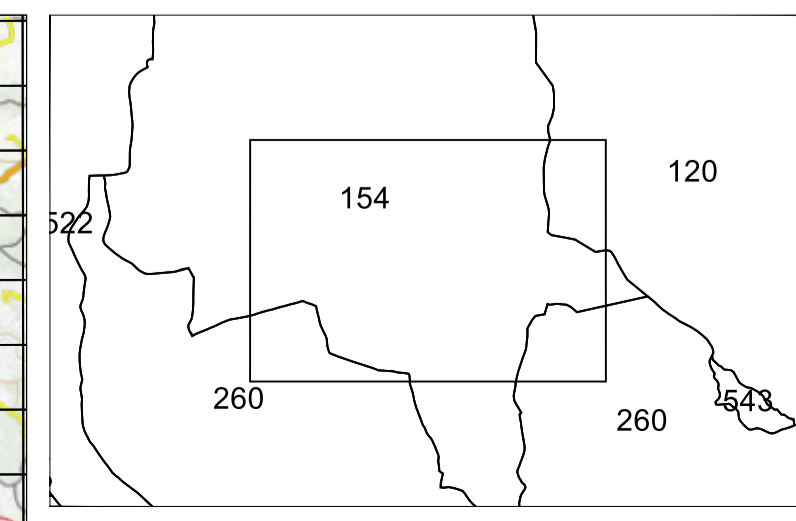
**Simbología**

|   |   |   |   |
|---|---|---|---|
| Cueva, Monumento, Monumento megalítico                          | ▲ | ◆ | ✠ |
| Torre de tendedo eléctrico, Poste de tendedo eléctrico, Antena  | ● | ○ | ✕ |
| Captación pozo, Captación toma de agua, Sífon                   | ● | ○ | ✕ |
| Surgencia fuente, Surgencia manantial, Sumidero                 | ● | ○ | ✕ |
| Punto geodésico, Punto GNSS, Señal de nivelación                | ▲ | ◆ | ✠ |
| Punto de cota, Punto kilométrico de carretera, de ferrocarril   | ● | ○ | ✕ |
| Aljibe, Instalación educativa                                   | ● | ○ | ✕ |
| Instalación de conservación de carreteras, Silo, Aerogenerador  | ● | ○ | ✕ |
| Antena telefónica, Antena televisión, Aerogenerador             | ● | ○ | ✕ |
| Comunidad autónoma, Comarca                                     | — | — | — |
| Municipio, Concejo  | — | — | — |
| Espacio natural protegido, Sierras                              | — | — | — |
| Curva de nivel maestra, Curva de nivel                          | — | — | — |
| Curva de depresión maestra, Curva de depresión                  | — | — | — |
| Curva auxiliar, Curva auxiliar de depresión                     | — | — | — |
| Escarpa, Talud desmonte, Talud terraplen                        | — | — | — |
| Cinta transportadora, Tendido eléctrico                         | — | — | — |
| Conducción genérica, Conducción de agua                         | — | — | — |
| Conducción de hidrocarburos: Gasoducto, cloacal                 | — | — | — |
| Alambrado, Seto   | — | — | — |
| Muro, Valla   | — | — | — |
| Puente, Pasarela  | — | — | — |
| Calleada Romana, Boca de Túnel                                  | — | — | — |
| Presa, Obra de contención                                       | — | — | — |
| Murala, Obra de contención                                      | — | — | — |
| Muelle-espigón, Murala  | — | — | — |
| Edificación, Pato de edificación                                | — | — | — |
| Edificación industrial, Edificación ligera                      | — | — | — |
| Edificación ligera invernadero, Edificación ligera vivero       | — | — | — |
| Explotación cielo abierto: Carretera, Mina                      | — | — | — |
| Depósito de agua, Depósito de hidrocarburos                     | — | — | — |
| Depósito de residuos, Depósito de residuos escorbiera           | — | — | — |
| Depósito residuos: Vertedero, Balsa de residuos                 | — | — | — |
| Depósito genérico, Piscina                                      | — | — | — |
| Edificación molino de agua, Edificación religiosa               | — | — | — |
| Elemento construido, Elemento construido castillo               | — | — | — |
| Explanada pavimentada, Explanada no pavimentada                 | — | — | — |
| Hélicoptero   | — | — | — |
| Pista deportiva, Pista deportiva frontón                        | — | — | — |
| Pista deportiva fútbol, Pista deportiva golf                    | — | — | — |
| Pista deportiva múltiple, Pista deportiva tenis                 | — | — | — |
| Pista aeródromo pavimentada, Pista aeródromo no pavimentada     | — | — | — |
| Yacimiento arqueológico BIC, Concreto artificial canal          | — | — | — |
| Concreto artificial canal, Concreto artificial acequia          | — | — | — |
| Corriente natural permanente, Corriente natural no permanente   | — | — | — |
| Corriente natural no permanente seco, Laguna                    | — | — | — |
| Embalse, Estanque   | — | — | — |
| Autopista, Autovía  | — | — | — |
| Carretera calzada única, Carretera calzada doble                | — | — | — |
| Carretera altas prestaciones, Carretera interés Comunidad Foral | — | — | — |
| Carretera interés general, Carretera local                      | — | — | — |
| Ferrocarril convencional, Ferrocarril alta velocidad            | — | — | — |
| Camino  | — | — | — |
| Pista pavimentada, Pista no pavimentada                         | — | — | — |
| Vía urbana, Vía urbana conexión carretera                       | — | — | — |
| Senda pavimentada, Senda no pavimentada                         | — | — | — |
| Camino de Santiago, Vía verde                                   | — | — | — |
| Ruta gran recorrido, Ruta pequeño recorrido                     | — | — | — |
| Sendero local, Vía pecuaria                                     | — | — | — |
| Arbolado forestal, Contiguos                                    | — | — | — |
| Cultivos herbáceos, Cultivos leñosos                            | — | — | — |
| Huerta, Humedales continentales                                 | — | — | — |
| Matrón, Núcleo urbano   | — | — | — |
| Pastizal, Prado   | — | — | — |
| Roquedo, Suelo desnudo  | — | — | — |
| Parque-Jardín, Zona quemada                                     | — | — | — |

DIVISIÓN DEL MTN50 EN HOJA 1:5000

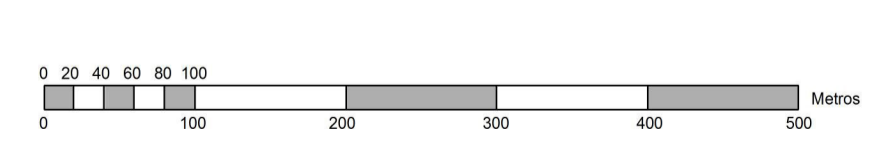


DIVISIÓN ADMINISTRATIVA



| CÓDIGO | NOMBRE     |
|--------|------------|
| 2      | ABARZUZA   |
| 120    | GUESÁLAZ   |
| 154    | LEZÁUN     |
| 260    | VERRI      |
| 522    | FACERIA 22 |
| 543    | FACERIA 43 |

ESCALA 1:5.000



Producido por: Sección de Cartografía  
Este mapa está protegido por la ley. Se prohíbe cualquier reproducción total o parcial por cualquier medio si no ha sido expresamente autorizado por la Sección de Cartografía  
**Gobierno de Navarra**  
Tienda de Cartografía  
Avda. San Ignacio 3 Tfno: +34 948427441  
Correo Electrónico: tienda.cartografia@navarra.es  
Dirección Internet: <http://www.navarra.es/appsex/tiendacartografia/default.aspx>

INFORMACIÓN GENERAL

NC = Norte cuadrícula UTM  
NG = Norte Geográfico  
NM = Norte Magnético  
Convergencia de Meridianos  
 $\omega = 0^{\circ} 40' 45''$   
Declinación magnética para el 10/06/2022  
 $\delta = 0^{\circ} 26' \text{ Este}$   
Datos referidos al centro de la hoja

INF. GEODÉSICA Y CARTOGRÁFICA

Sistema Geodésico de Referencia ETRS89  
Elipsoide GRS80. Semieje mayor(a) = 6378137 m.  
Aplanamiento(f) = 1/298.25722210088  
Longitudes referidas al Meridiano de Greenwich.  
Latitudes referidas al Ecuador.  
Altitudes referidas al nivel medio del mar en Alicante.  
Proyección UTM huso 30 Norte (CUTM = 30T).

INFORMACIÓN COMPLEMENTARIA

Información base:  
Vuelo verano 2020 de 25cm de píxel  
Lidar 2017 de 14 puntos por metro cuadrado  
Edición: 2021 realizada por Tracasa Instrumental, S.L.  
Límites Administrativos: Servicio de Riqueza Territorial.  
Toponimia: Euskarabidea / Instituto Navarro del Euskera