

DIVISIÓN DEL TERRITORIO EN HOJAS DEL MTN50

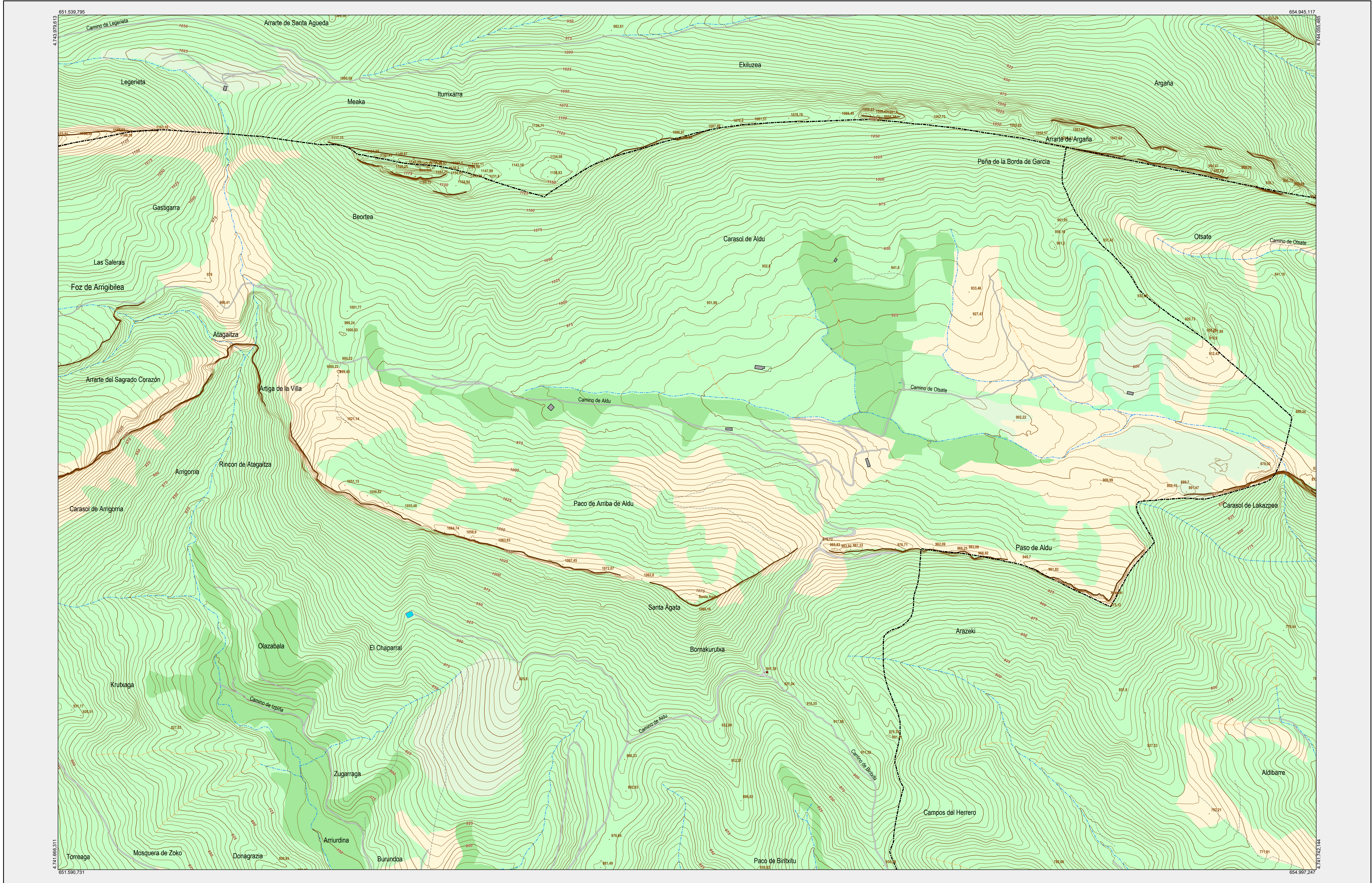
	64	65	66	
	89	90	91	91B
113	114	115	116	117
139	140	141	142	143
171	172	173	174	175
204	205	206	207	208
	243	244	245	
	281	282	283	
		320	321	

Simbología	
Cueva, Monumento, Monumento megalítico	
Torre de tendido eléctrico, Poste de tendido eléctrico, Antena	
Captación pozo, Captación toma de agua, Sifón	
Surgenia fuente, Surgenia manantial, Sumidero	
Punto geodésico, Punto GNSS, Señal de nivelación	
Punto de cota, Punto kilométrico de carretera, de ferrocarril	
Alcance, Instalación educativa	
Instalación de conservación de carreteras, Silo, Aerogenerador	
Antena telefónica, Antena televisión, Aerogenerador	
Comunidad autónoma, Comarca	
Municipio, Concelho	
Espacio natural protegido, Sierras	
Curva de nivel maestra, Curva de nivel	
Curva de depresión maestra, Curva de depresión	
Curva auxiliar, Curva auxiliar de depresión	
Escarpa, Talud desmonte, Talud terraplen	
Cinta transportadora, Tendido eléctrico	
Conducción genérica, Conducción de agua	
Conducción de hidrocarburos: Gasoducto, oleoducto	
Alameda, Seto	
Muro, Valla	
Puente, Pasarela	
Calzada romana, Boca de Túnel	
Presa, Obra de contención	
Murala, Obra de contención	
Muelle-espión, Murala	
Edificación, Pato de edificación	
Edificación industrial, Edificación ligera	
Edificación ligera invernadero, Edificación ligera vivero	
Explotación cielo abierto: Cantero, Mina	
Depósito de agua, Depósito de hidrocarburos	
Depósito de residuos, Depósito de residuos escombros	
Depósito residuos: Vertedero, Balsa de residuos	
Depósito genérico, Piscina	
Edificación molino de agua, Edificación religiosa	
Elemento construido, Elemento construido castillo	
Explanada pavimentada, Explanada no pavimentada	
Helipuerto	
Pista deportiva, Pista deportiva frontón	
Pista deportiva fútbol, Pista deportiva golf	
Pista deportiva múltiple, Pista deportiva tenis	
Pista aeródromo pavimentada, Pista aeródromo no pavimentada	
Yacimiento arqueológico BIC, Contorno artificial canal	
Corriente artificial canal, Corriente artificial acequia	
Corriente natural permanente, Corriente natural no permanente	
Corriente natural no permanente seco, Laguna	
Embalse, Estanque	
Autopista, Autovía	
Carretera calzada única, Carretera calzada doble	
Carretera altas prestaciones, Carretera interés Comunidad Foral	
Carretera interés general, Carretera local	
Ferrocarril convencional, Ferrocarril alta velocidad	
Camino	
Pista pavimentada, Pista no pavimentada	
Vía urbana, Vía urbana conexión carretera	
Senda pavimentada, Senda no pavimentada	
Camino de Santiago, Vía verde	
Ruta gran recorrido, Ruta pequeño recorrido	
Sendero local, Vía peatonal	
Arbolado forestal, Cortafrutos	
Cultivos herbáceos, Cultivos leñosos	
Huerta, Humedales continentales	
Matorral, Núcleo urbano	
Pastizal, Prado	
Roquedo, Suelo desnudo	
Parque-Jardín, Zona quemada	

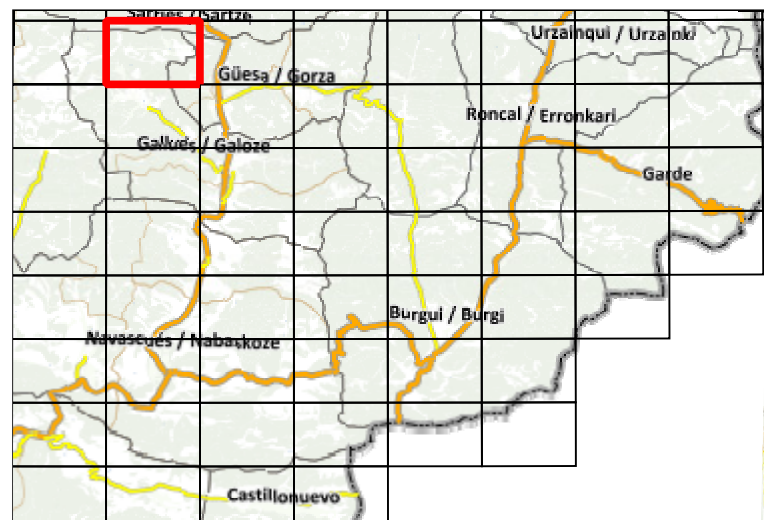
MAPA TOPOGRÁFICO DE NAVARRA

CARASOL DE ALDU

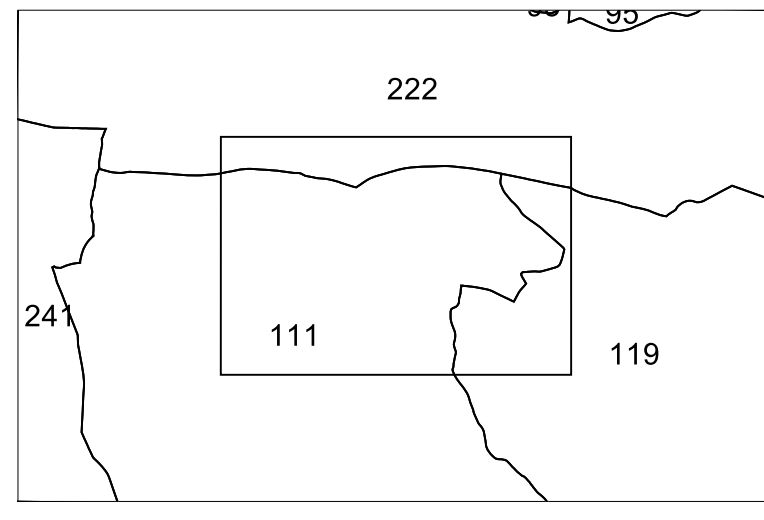
1:50.000	1:5.000
143	1-2



DIVISIÓN DEL MTN50 EN HOJA 1:5000

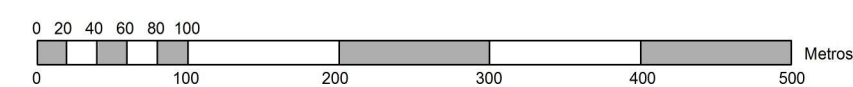


DIVISIÓN ADMINISTRATIVA



CÓDIGO	NOMBRE
95	ESPARZA DE SALAZAR
111	GALLUÉS
119	GÜESA
222	SARRIÉS
241	URRAUL ALTO

ESCALA 1:5.000



Producido por: Sección de Cartografía
Este mapa está protegido por la ley. Se prohíbe cualquier reproducción total o parcial por cualquier medio si no ha sido expresamente autorizado por la Sección de Cartografía

Gobierno de Navarra

Tienda de Cartografía
Avda. San Ignacio 3 Tfno: +34 948427441
Correo Electrónico: tienda.cartografia@navarra.es

Dirección Internet: <http://www.navarra.es/appsex/tiendacartografia/default.aspx>

INFORMACIÓN GENERAL

NC = Norte cuadrícula UTM

NG = Norte Geográfico

NM = Norte Magnético

Convergencia de Meridianos
 $\omega = 1^{\circ} 16' 29''$

Declinación magnética para el 11/06/2022
 $\delta = 0^{\circ} 42' \text{ Este}$

Datos referidos al centro de la hoja

INF. GEODÉSICA Y CARTOGRÁFICA

Sistema Geodésico de Referencia ETRS89

Elipsoide GRS80. Semieje mayor(a) = 6378137 m.
Aplanamiento(f) = 1/298.25722210088

Longitudes referidas al Meridiano de Greenwich.

Latitudes referidas al Ecuador.

Altitudes referidas al nivel medio del mar en Alicante.

Proyección UTM huso 30 Norte (CUTM = 30T).

INFORMACIÓN COMPLEMENTARIA

Información base:

Vuelo verano 2020 de 25cm de píxel
Lidar 2017 de 14 puntos por metro cuadrado

Edición: 2021 realizada por Tracasa Instrumental, S.L.

Límites Administrativos: Servicio de Riqueza Territorial.

Toponimia: Euskarabidea / Instituto Navarro del Euskera