

MAPA GEOLÓGICO

ESCALA 1:25.000

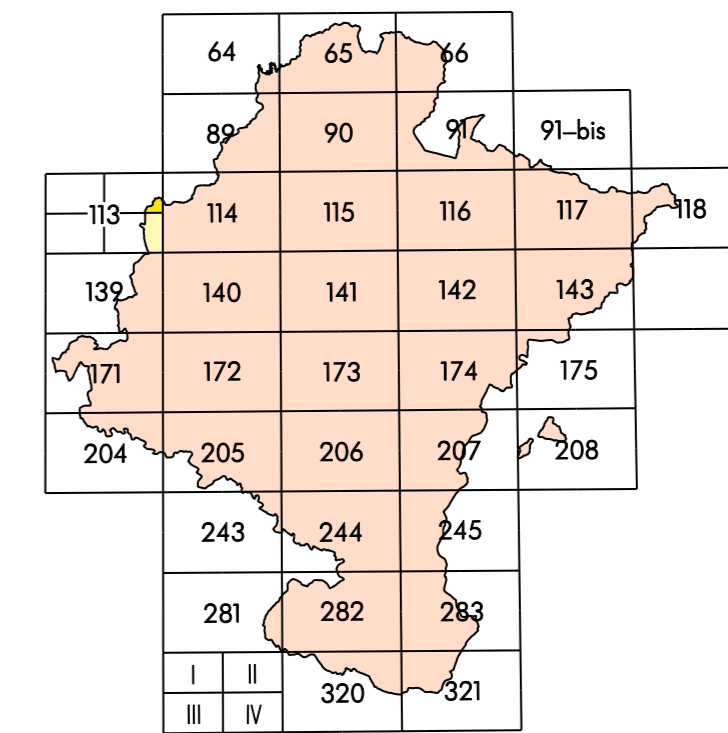
ZEGAMA

113-II
(46-13)



SERVICIO DE PROYECTOS, TECNOLOGÍA Y OBRAS HIDRÁULICAS
Sección de Geología y Geotecnia

MAPA GEOLÓGICO DE NAVARRA
Escala 1:25.000
HOJA 113-II (ZEGAMA)



ESQUEMA	VI	VII	VIII	IX	X
VI	113	114	115	116	117
VII	139	140	141	142	143
VIII	171	172	173	174	175
IX	204	205	206	207	208
X	243	244	245		
II	281	282	283		
III	320	321			

ESQUEMA GEOLÓGICO



Escala 1:250.000

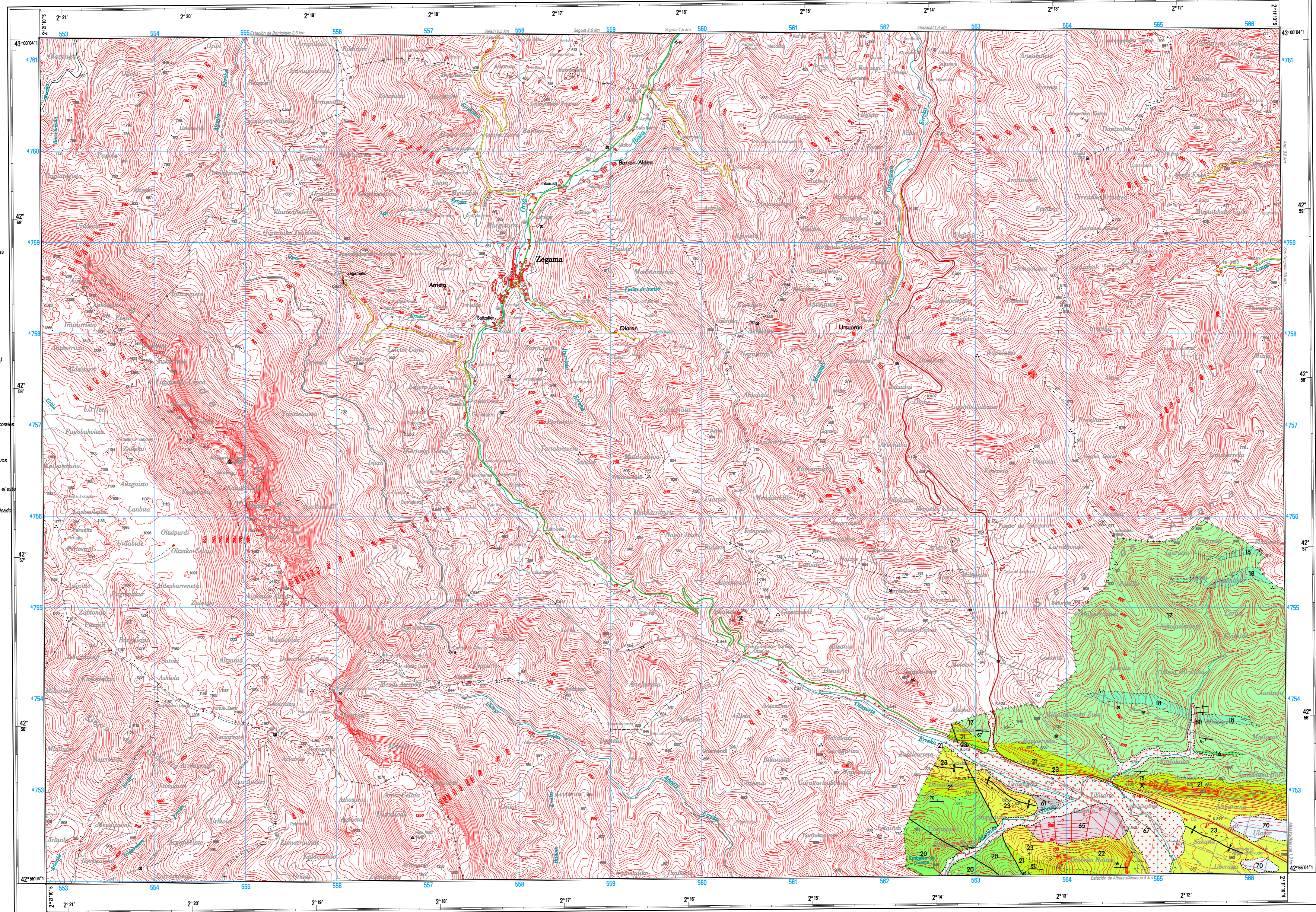
Quaternario	Aptiense-Albiense
Cretácico Superior	Purbeck-Wald
Jurásico	Jurásico
Triásico	Keuper

LEYENDA GEOLÓGICA

ERA	PERÍODO	ETAPA	UNIDAD	DESCRIPCIÓN
CUATERNARIO	CUATERNARIO	CUATERNARIO	1	ROCAS IGNEAS
			2	ROCAS IGNEAS
			3	ROCAS IGNEAS
			4	ROCAS IGNEAS
			5	ROCAS IGNEAS
			6	ROCAS IGNEAS
			7	ROCAS IGNEAS
			8	ROCAS IGNEAS
			9	ROCAS IGNEAS
			10	ROCAS IGNEAS
MESOZOICO	MESOZOICO	MESOZOICO	11	ROCAS IGNEAS
			12	ROCAS IGNEAS
			13	ROCAS IGNEAS
			14	ROCAS IGNEAS
			15	ROCAS IGNEAS
			16	ROCAS IGNEAS
			17	ROCAS IGNEAS
			18	ROCAS IGNEAS
			19	ROCAS IGNEAS
			20	ROCAS IGNEAS
PALEOZOICO	PALEOZOICO	PALEOZOICO	21	ROCAS IGNEAS
			22	ROCAS IGNEAS
			23	ROCAS IGNEAS
			24	ROCAS IGNEAS
			25	ROCAS IGNEAS
			26	ROCAS IGNEAS
			27	ROCAS IGNEAS
			28	ROCAS IGNEAS
			29	ROCAS IGNEAS
			30	ROCAS IGNEAS

SIGNOS CONVENCIONALES

-----	Contacto normal	-----	Sinclinal turbado
-----	Contacto paraconforme	-----	Anticlinal suabado
-----	Contacto discordante	-----	Sinclinal suabado
-----	Contacto métrico	-----	Falla con indicación de movimiento
-----	Falla con indicación de hundimiento	-----	Dolina
-----	Falla normal	-----	Dirección y cantidad de buzamiento
-----	Falla suabada	-----	Estratificación subvertical
-----	Falla inversa o cabalgamiento	-----	Estratificación invertida
-----	Anticlinal	-----	Dirección y cantidad de buzamiento por topografía (0 a 30, 30 a 60, 60 a 90 grados)
-----	Sinclinal	-----	Mina o cantera inactiva
-----	Anticlinal turbado	-----	Manantial



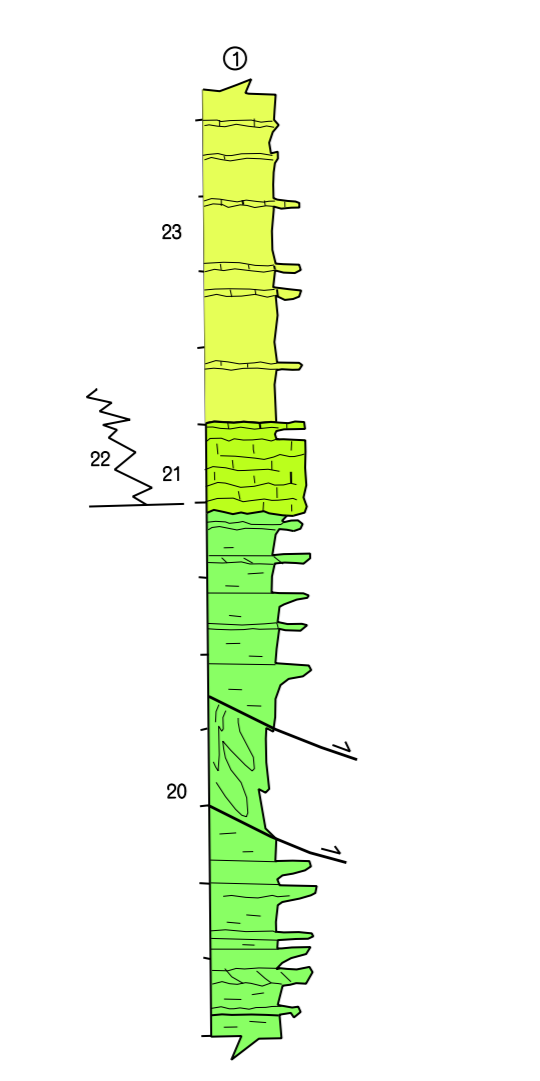
Base Topográfica Instituto Geográfico Nacional 1:25.000

GAZOS PARA EL CENTRO DE LA HOJA
Mapa nº 1016 de la colección "Mapas para el Centro de Navarra" de 1987. Escala 1:25.000. Datos de la edición de 1987. El factor de escala es de 1:25.000. Las alturas se refieren al nivel medio del Mar Muerto en Alicante. El datum es el de 1956. Las coordenadas geográficas en este mapa corresponden a las del sistema UTM. Las coordenadas en este mapa corresponden a las del sistema UTM.

1 : 25.000

Autores: Miguel A. López Hogue (I.G.S.)
Juan I. Bascos Caballero (I.G.S.)
Dirección y Supervisión: Esteban Fari Perito (Gobierno de Navarra)
M. Jesús Larruga Sainza (Gobierno de Navarra)
Coordinación Cartográfica Digital:
Fecha de Edición: Año 1998

COLUMNAS ESTRATIGRÁFICAS



COLUMNAS	X	Y	Z
1	563105	474900	640

Escala 1:10.000