

RINCON DE BELAGUA

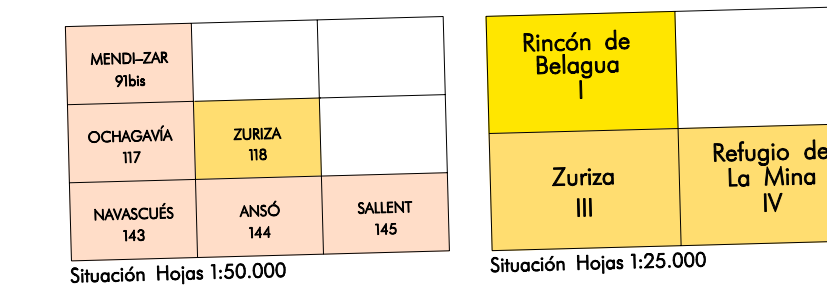
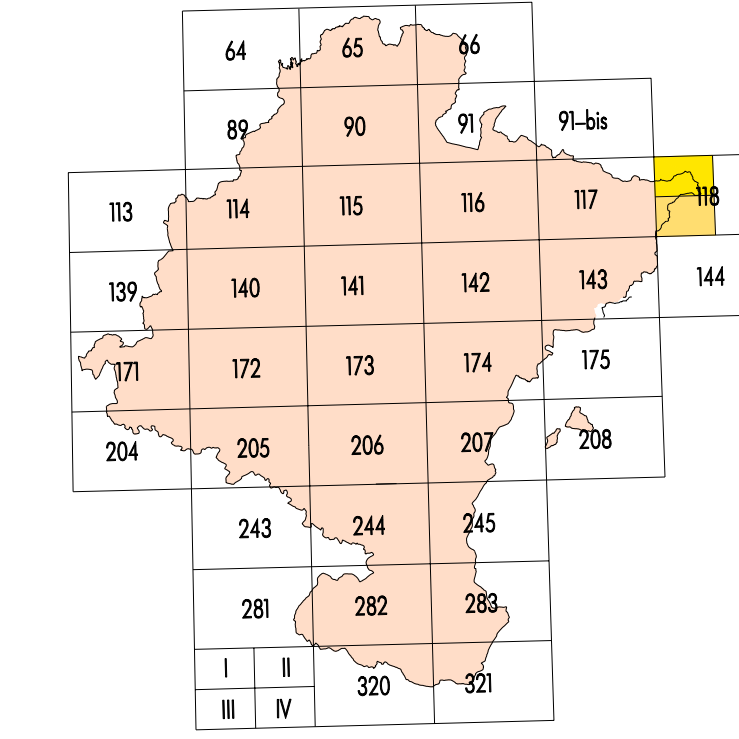
118-I
(55-13)

MAPA GEOLOGICO ESCALA 1:25.000

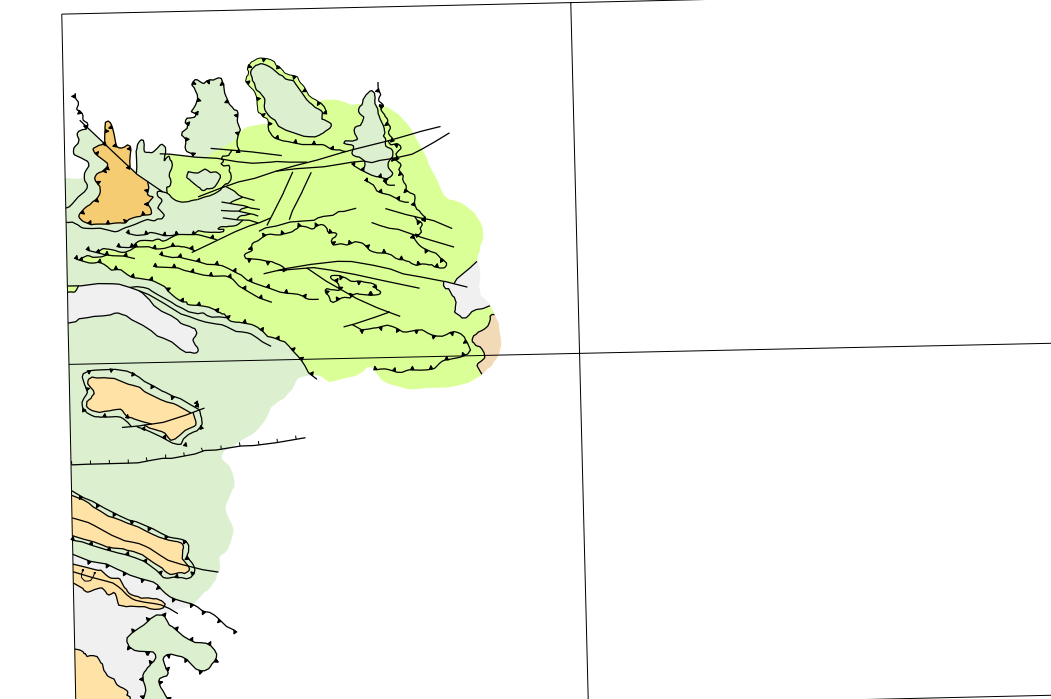


SERVICIO DE OBRAS PUBLICAS
Sección de Geología y Geotecnia

MAPA GEOLOGICO
ESCALA 1:25.000
HOJA 118-I (RINCÓN DE BELAGUA)



ESQUEMA GEOLOGICO



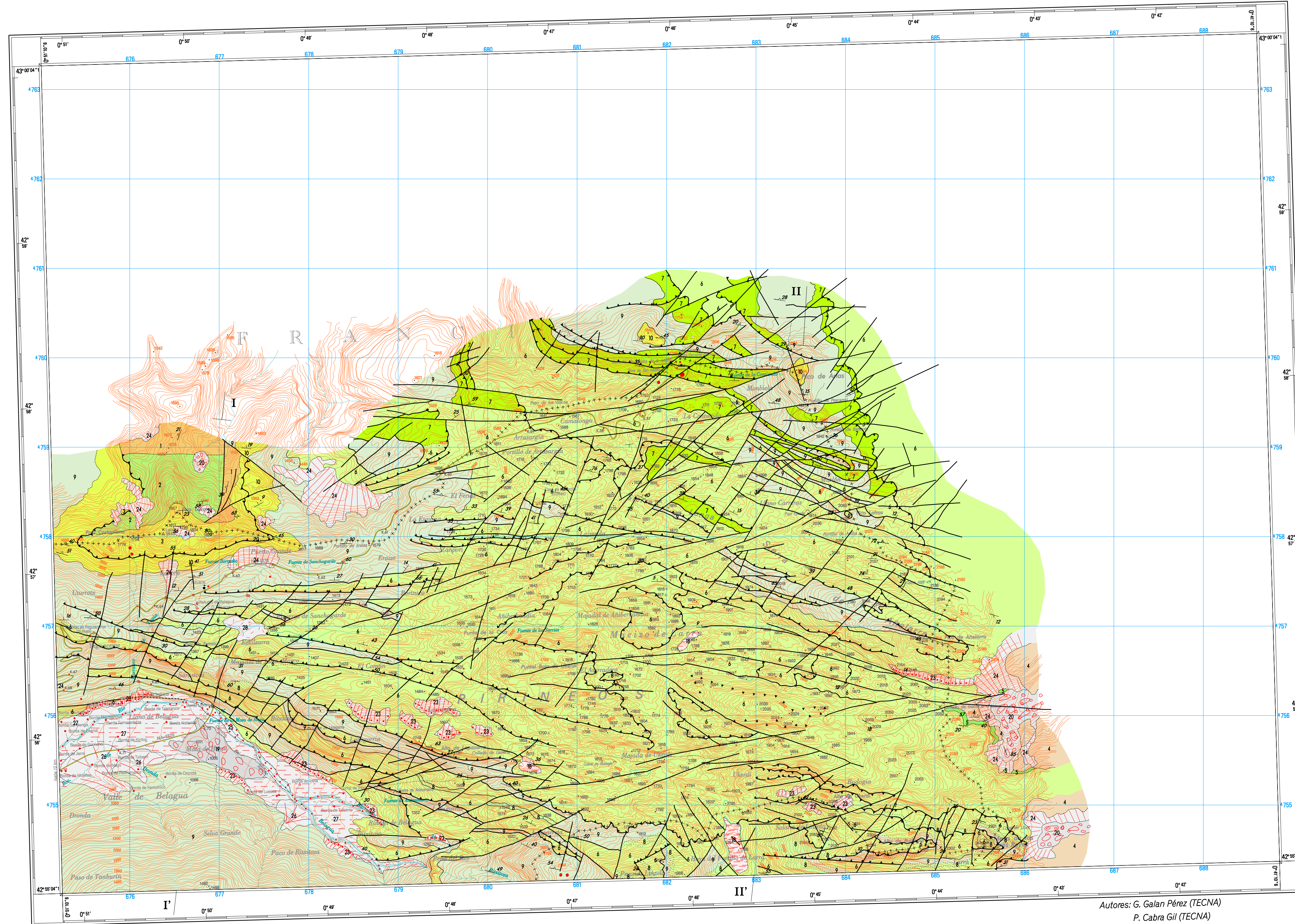
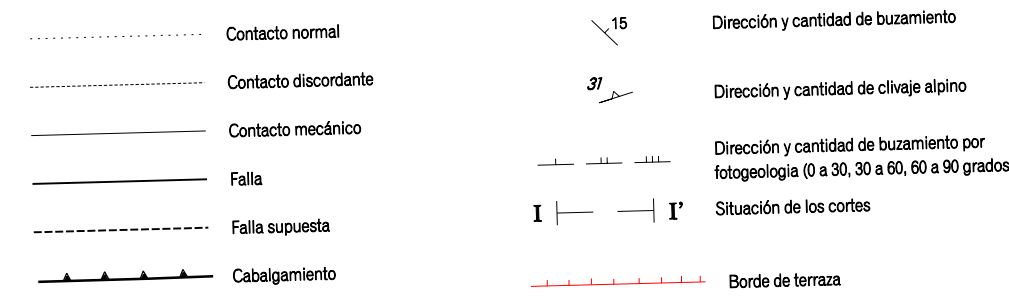
Escala 1:200.000



LEYENDA

CUATERNARIO	HOLOCENO	24, 25, 26, 27	29. Arcos y acúleos. Desfiladeros
PLEISTOCENO	WURMIENSE	21, 22, 23, 24	30. Arcos y conos con arena y bloques.
	WEICHSELIENSE	25, 26, 27, 28	31. Arcos y conos con arena y bloques.
TERCIARIO	PALEOCENO	13, 14, 15	32. Arcos y conos con arena y bloques.
	PALEOGENO	16, 17, 18	33. Arcos y conos con arena y bloques.
CRETACICO SUPERIOR	THANETIENSE	13, 14, 15	34. Arcos y conos con arena y bloques.
	MAASTRICHTIENSE	9, 10	35. Arcos y conos con arena y bloques.
CRETACICO INFERIOR	CAMPANIENSE	6, 7	36. Arcos y conos con arena y bloques.
	SANTONIENSE	3	37. Arcos y conos con arena y bloques.
MESOZOICO INFERIOR	CONIACIENSE	6	38. Arcos y conos con arena y bloques.
	TURONIENSE	6	39. Arcos y conos con arena y bloques.
CARBON	CENOMANIENSE	5	40. Arcos y conos con arena y bloques.
	NAMURIENSE	4	41. Arcos y conos con arena y bloques.
MANTO DE LAJORA			42. Arcos y conos con arena y bloques.
LITOLITICO	SANTONIENSE	3	43. Arcos y conos con arena y bloques.
	ALBIEN-CENOMAN.	2	44. Arcos y conos con arena y bloques.
	SILURICO-DEVONICO	1	45. Arcos y conos con arena y bloques.

SIGNOS CONVENCIONALES



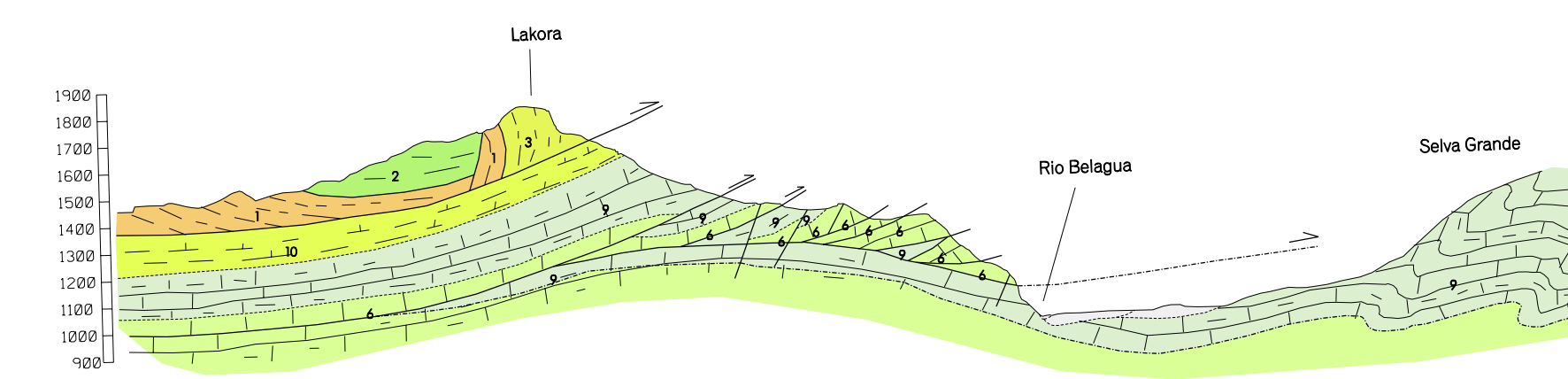
Autores: G. Galán Pérez (TECNA)
P. Cabra Gil (TECNA)
Dirección: E. Fari Paricio (Gobierno de Navarra)

DATOS PARA EL CENTRO DE LA HOJA
Valor medio de la declinación magnética en el 1 de Enero de 1985: $\delta = 7' 53''$ Oeste
La declinación disminuye cada año 0,2''
Nota: El Compensador de la cartulina es = $7' 31''$
Factor de escala = 1:25000

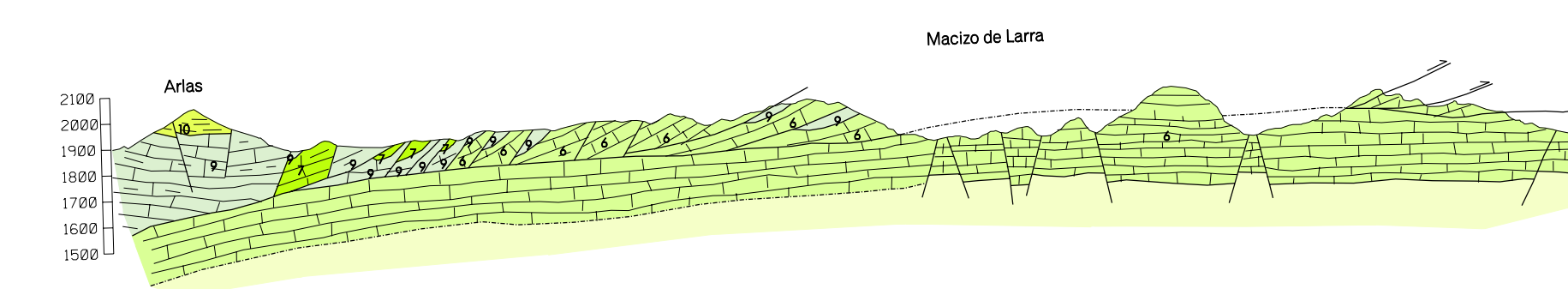
Escala 1:25.000
Español Internacional Proyección UTM. Datum europeo. Las longitudes están referidas al meridiano de Greenwich.
Las alturas en metros al nivel medio del Mediterráneo en Alicante. Equivalente de las curvas de nivel 10 metros.
Las coordenadas geográficas en metros corresponden a la red geodésica europea.
Las coordenadas en milímetros corresponden a la cartulina Vertical UTM.

CORTES GEOLOGICOS

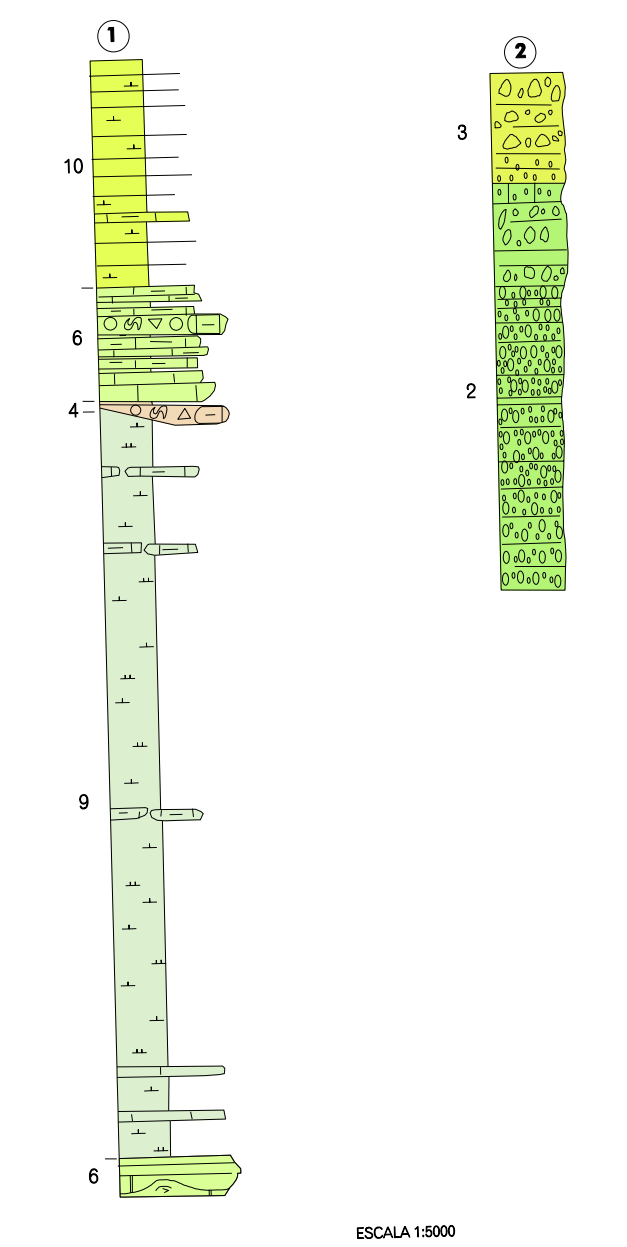
I - I'



II - II'



COLUMNAS ESTRATIGRAFICAS



COLUMNAS	X	Y	Z
1) BAYLETTA ZONA NO	675000	4.786.250	1.000
2) LARREA	675000	4.786.250	1.000
3) BELAGUA	675000	4.786.250	1.000