

MAPA GEOLÓGICO

ESCALA 1:25.000

RINCÓN DE BELAGUA 118-I
(55-14)

 **Gobierno de Navarra**
Departamento de Obras Públicas,
Transportes y Comunicaciones
SERVICIO DE PROYECTOS, TECNOLOGÍA
Y OBRAS HIDRÁULICAS
Sección de Geología y Geotecnia

MAPA GEOLÓGICO DE NAVARRA
Escala 1:25.000
HOJA 118-I (RINCÓN DE BELAGUA)

LEYENDA

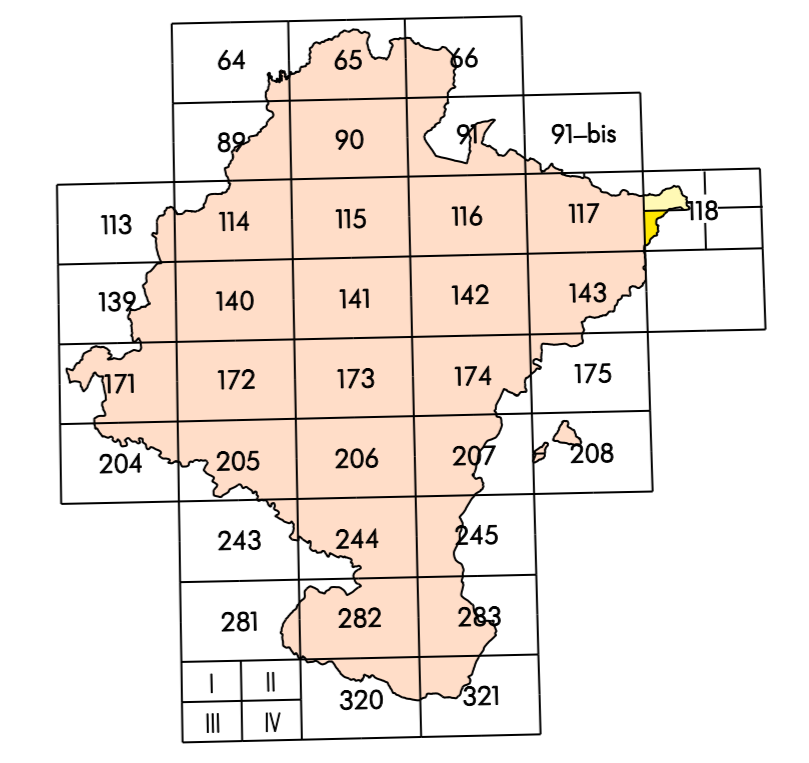
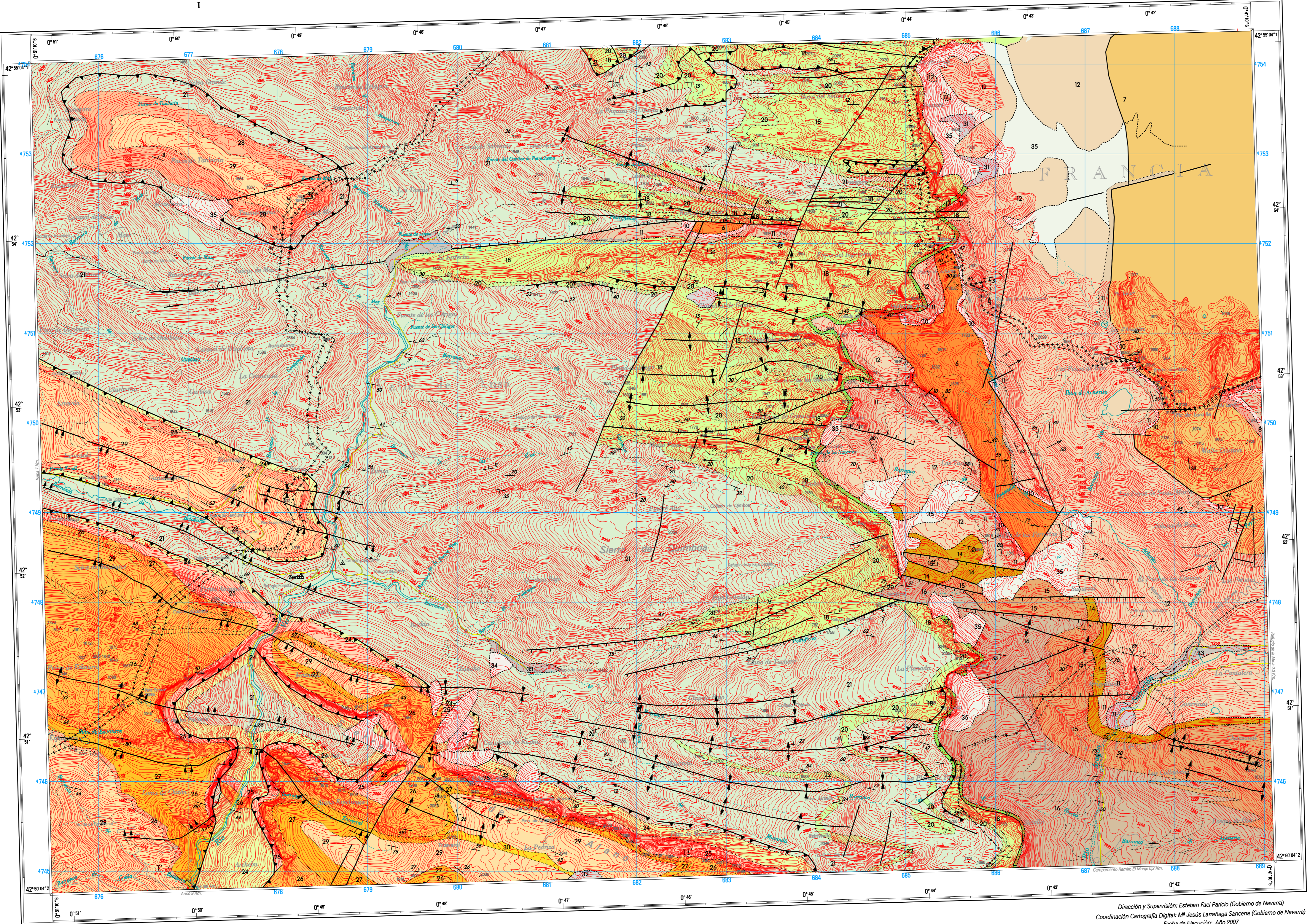
CUATERNARIO	31	32	33	34	35	
CUATERNARIO	31	32	33	34	35	31 - Depositos de arena
TERCIARIO INFERIOR	20	21	22	23	24	32 - Cauce de Zizurkil
TERCIARIO SUPERIOR	25	26	27	28	29	33 - Areniscas y limas Altsasu
CRETÁCICO INFERIOR	10	11	12	13	14	34 - Arenas y limas de Leizor
CRETÁCICO SUPERIOR	15	16	17	18	19	35 - Arenas y limas de Leizor
PERMIANO	5	6	7	8	9	36 - Arenas y limas de Leizor
DEVÓNICO	1	2	3	4	5	37 - Arenas y limas de Leizor

DEVÓNICO	1	2	3	4	5
SUPERIOR	1	2	3	4	5
MEDIO	6	7	8	9	10
INFERIOR	11	12	13	14	15

ROCAS ÍGNEAS

SIGNOS CONVENCIONALES

- Contorno normal
- Contorno invertido
- Contorno de falla
- Contorno de fractura
- Tronco de canal
- Acea
- Faja con indicación de inclinación
- Cáliz
- Cáliz invertido
- Anillo
- Anillo invertido
- Dirección y pendiente de la zona
- Cauce torcido
- Cauce encajonado
- Cauce encajonado
- Cauce encajonado
- Dirección y de la zona
- Dirección y de la zona
- Dirección y de la zona
- Dirección y de la zona



VARGOLAS	118	119	120	121
GARRAZA	118	119	120	121
AOZ	118	119	120	121

DECLINACIÓN
DATOS PARA EL CÁLCULO DE LA DECLINACIÓN
Valor medio de la declinación magnética para el
1 de Enero de 1985: $\delta = 7^{\circ} 50'$ Oeste
La declinación disminuye cada año 0,2"
Nota: Se convierten de la cuadrícula a $\delta = 7^{\circ} 31' 30''$

ESCALA 1:25.000
Elaboración: Proyecto IITIA. Datos: mapas. Las longitudes están referidas al meridiano de Greenwich.
Las alturas en metros al nivel medio del Mar. El sistema de coordenadas es el UTM.
Las coordenadas geográficas de cada punto corresponden a las geográficas en el sistema UTM.
Las coordenadas en el sistema UTM corresponden a las geográficas en el sistema UTM.

Dirección y Supervisión: Estación Faja Plana (Gobierno de Navarra)
Coordinación Cartográfica Digital: M. Jesús Larrañaga Sarriena (Gobierno de Navarra)
Fecha de Edición: Año 2007