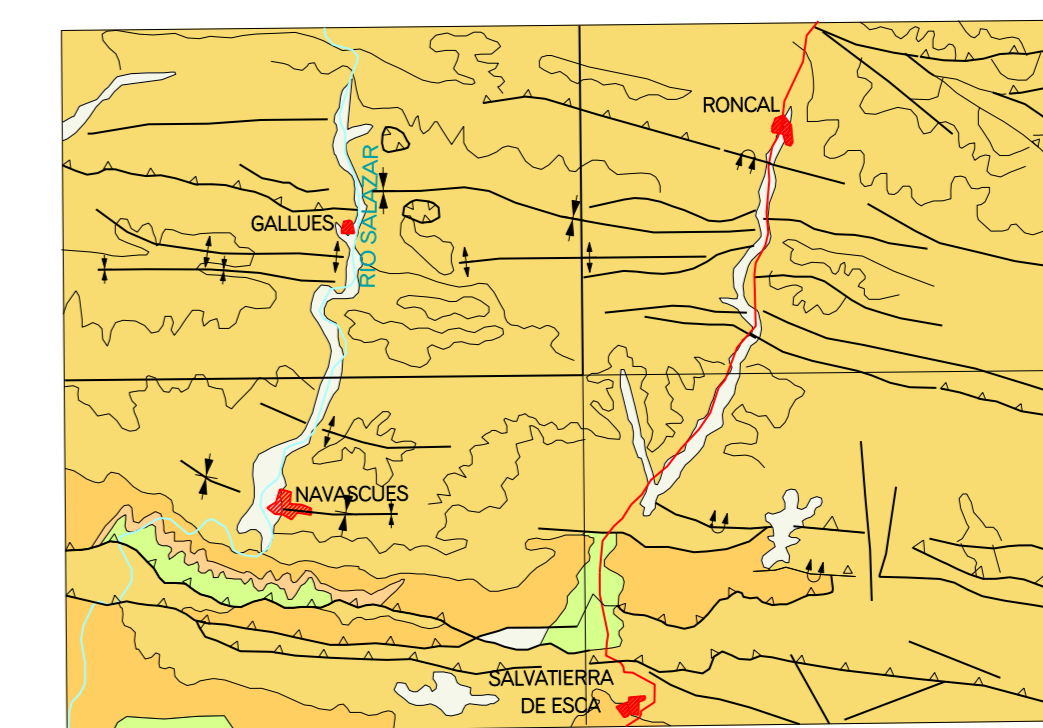


ESQUEMA GEOLÓGICO



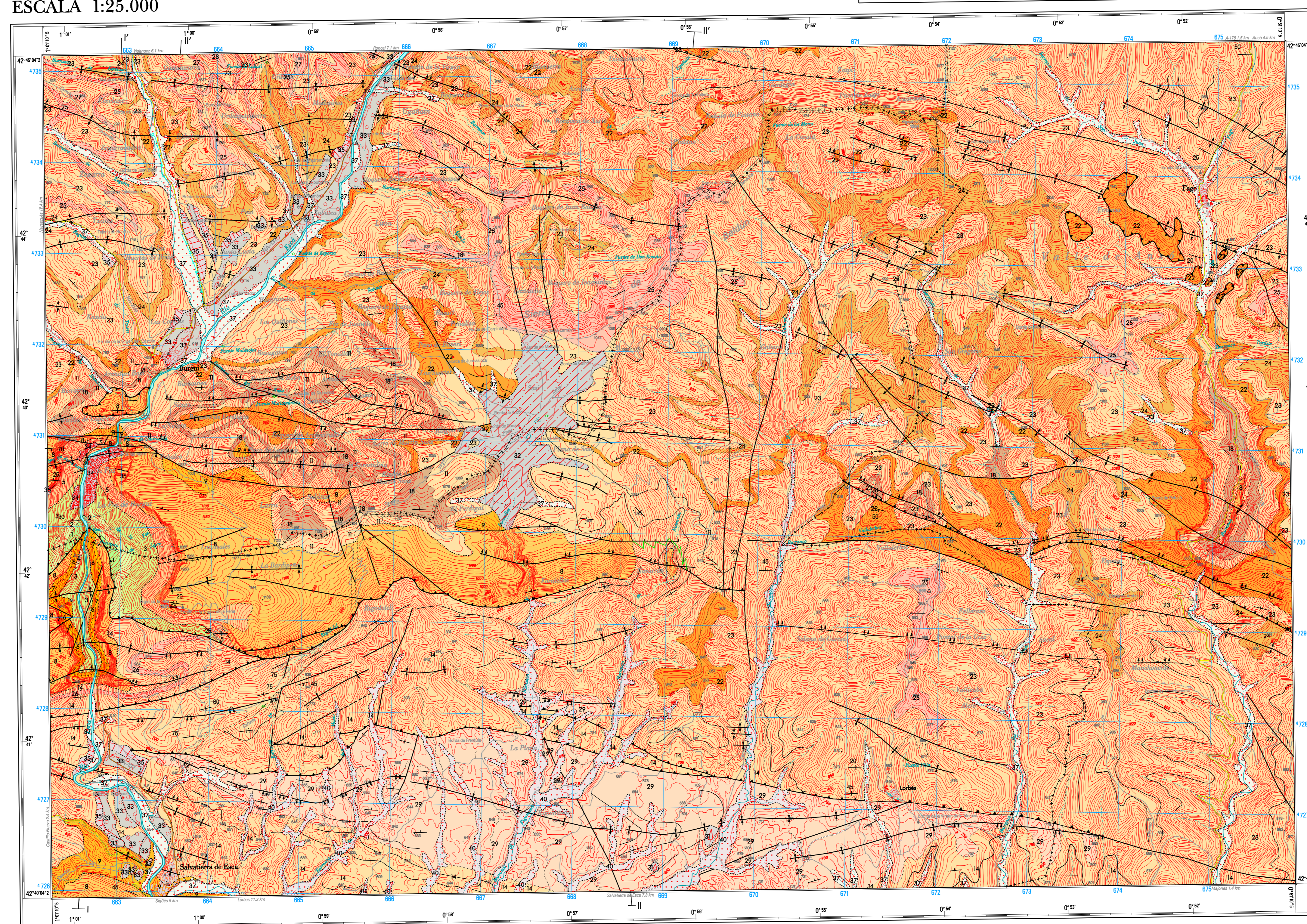
Escala 1:250.000

- Cuaternario
- Paleoceno: Calizas, margas y margolitas
- Cretácico Superior: Facies turbiditas
- Cretácico Superior: Calizas, calcarenitas, areniscas y lutitas
- Ilerdenses: Calizas, margas y margolitas

MAPA GEOLÓGICO

ESCALA 1:25.000

SALVATIERRA DE ESCA **143-IV**
(54-16)



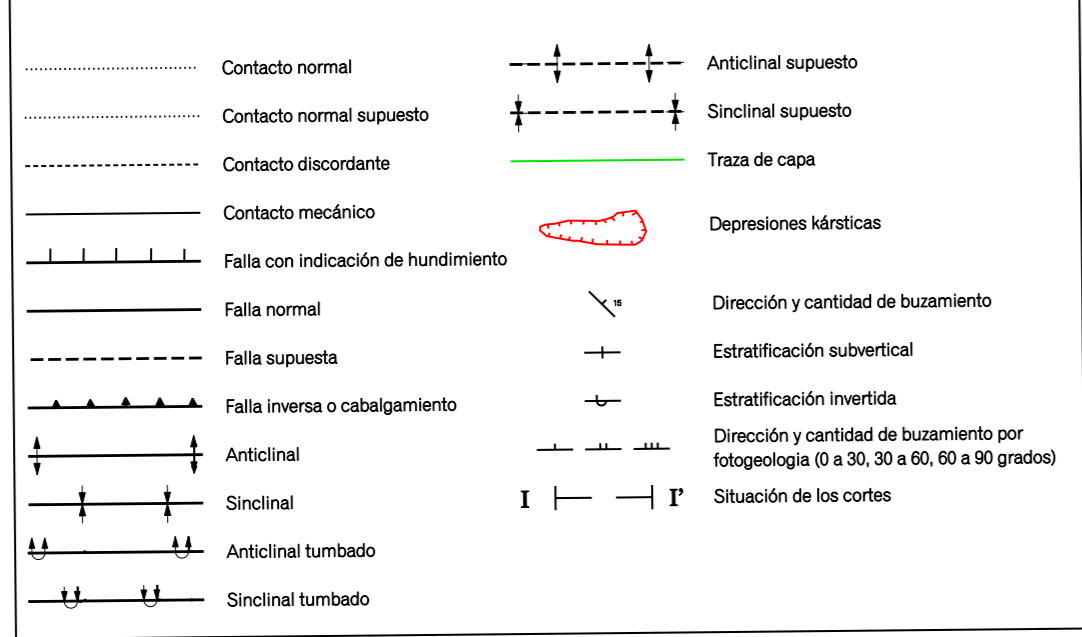
1 : 25.000

Autores: A. Hernández Samartino (CSG), J.J. Ramirez Martos (CSG), G. Portero Garcia (CSG)
Dirección y Supervisión: E. Fay Ferrizo (Gobierno de Navarra)
Contratación Cartografía Digital: S&M-Inteig Ingeniería Serrano (Sistema de Navarra)
Fecha de Edición: Año 1998

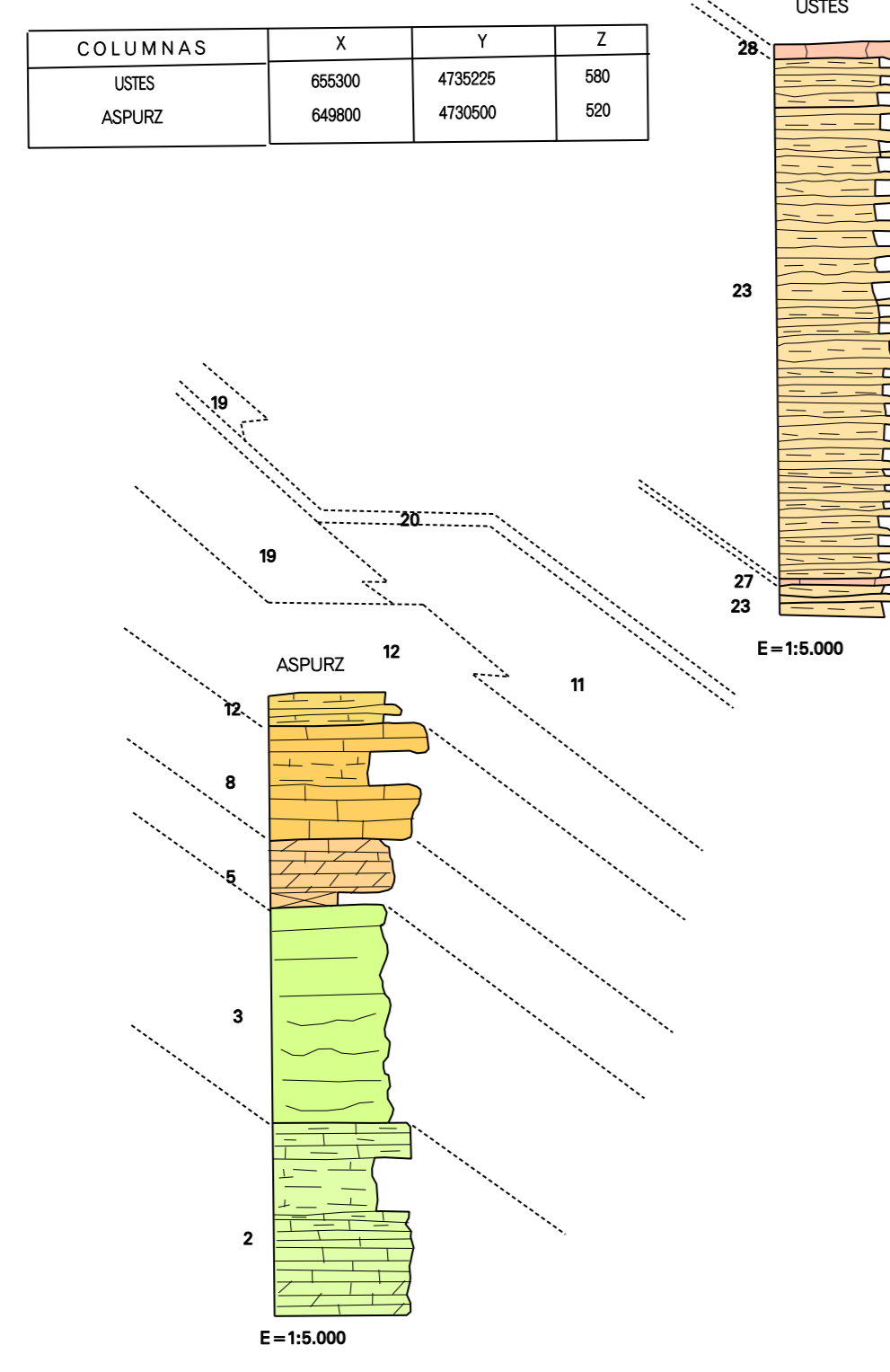
LEYENDA GEOLÓGICA

Cuaternario	33	33	Aluviales: arenas, limas y arenas. Foviles de valle pedregales, Aluvial-lobulada.
Paleoceno	29	29	29. Areniscas con matriz orgánica. Zonas areniscas
	30	30	30.26. Calizas, margas y greses limas y arenas.
	31	31	Rovales de valle y Ceras de depósitos.
	32	32	32.30. Calizas y areniscas. Volcánicos de depósitos.
	33	33	33. Calizas y limas. Arenas y arenas. Calizas limas.
Cretácico Superior	14	14	14. Areniscas con corchos depósitos. Foviles de depósitos.
	15	15	15. Areniscas y arenas limas y arenas. Terrenos.
	16	16	16. Areniscas y arenas. Foviles de depósitos.
	17	17	17. Areniscas y arenas. Foviles de depósitos.
	18	18	18. Areniscas y arenas. Foviles de depósitos.
Ilerdenses	1	1	1. Calizas margosas y carboníferas.
	2	2	2. Calizas margosas y carboníferas.
	3	3	3. Calizas margosas y carboníferas.
	4	4	4. Calizas margosas y carboníferas.
	5	5	5. Calizas margosas y carboníferas.
	6	6	6. Calizas margosas y carboníferas.
	7	7	7. Calizas margosas y carboníferas.
	8	8	8. Calizas margosas y carboníferas.
	9	9	9. Calizas margosas y carboníferas.
	10	10	10. Calizas margosas y carboníferas.

SIGNOS CONVENCIONALES



COLUMNAS ESTRATIGRÁFICAS



CORTES GEOLÓGICOS

