

MAPA GEOLÓGICO

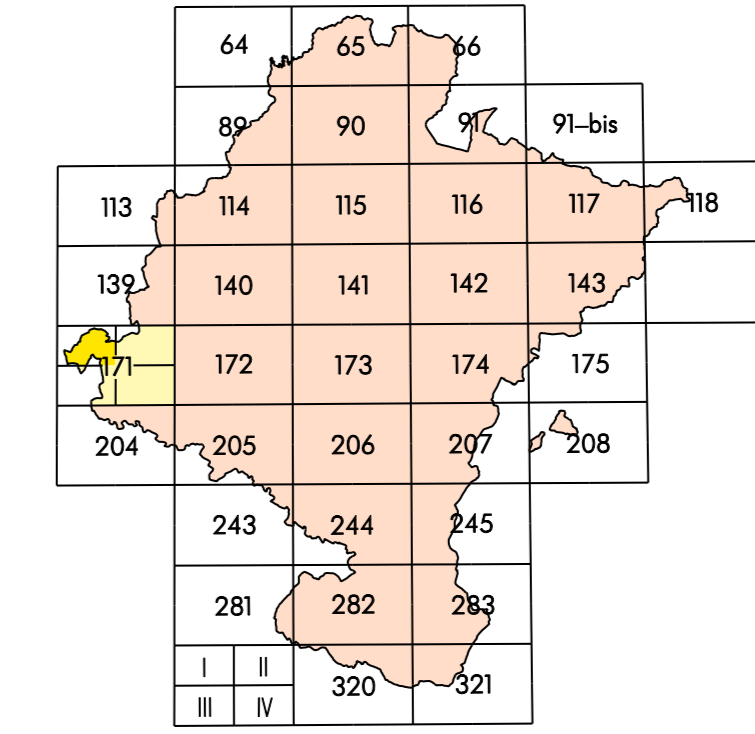
ESCALA 1:25.000

AGUILAR DE CODES 171-I
(45-17)



SERVICIO DE PROYECTOS, TECNOLOGÍA Y OBRAS HIDRÁULICAS
Sección de Geología y Geotecnia

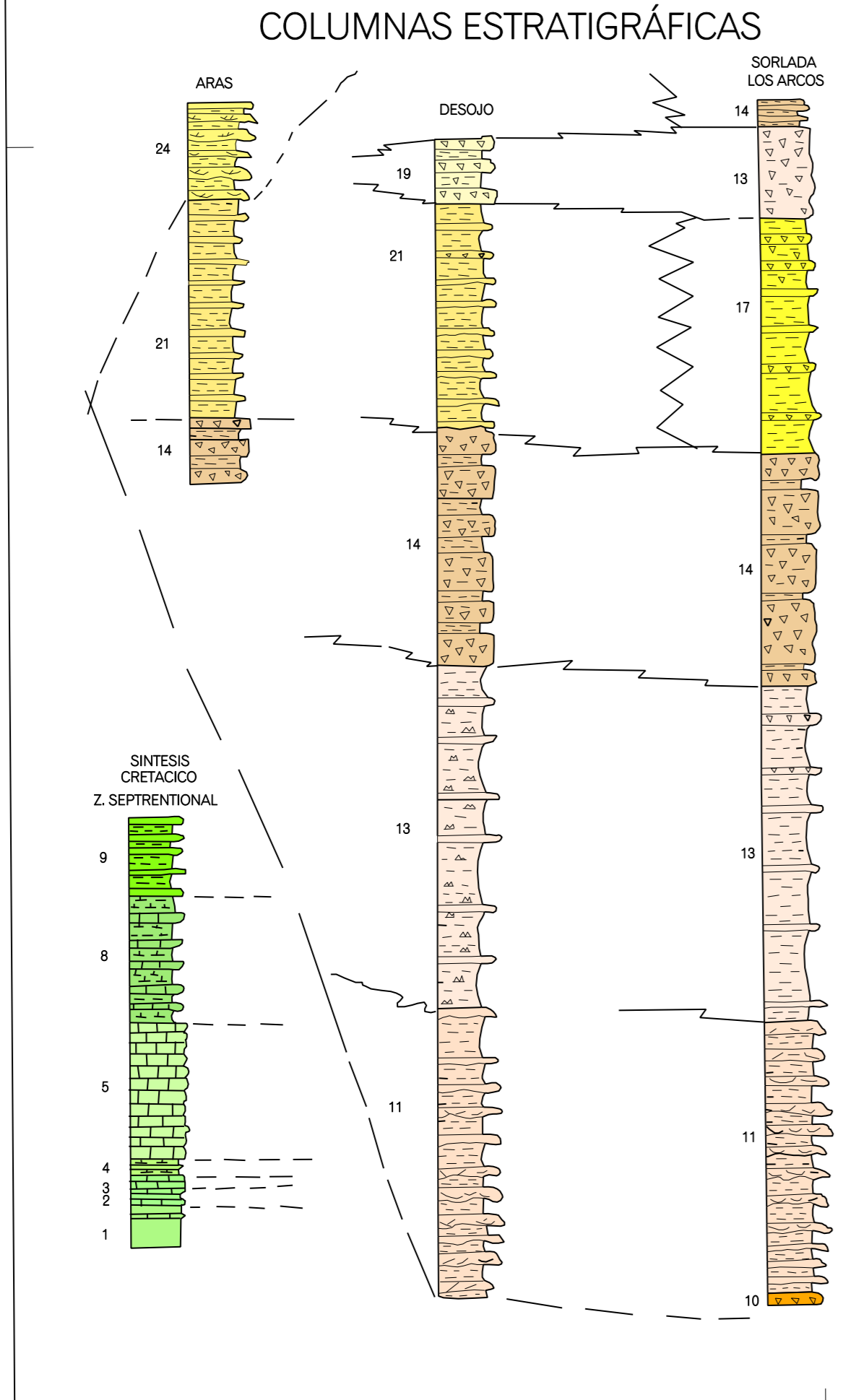
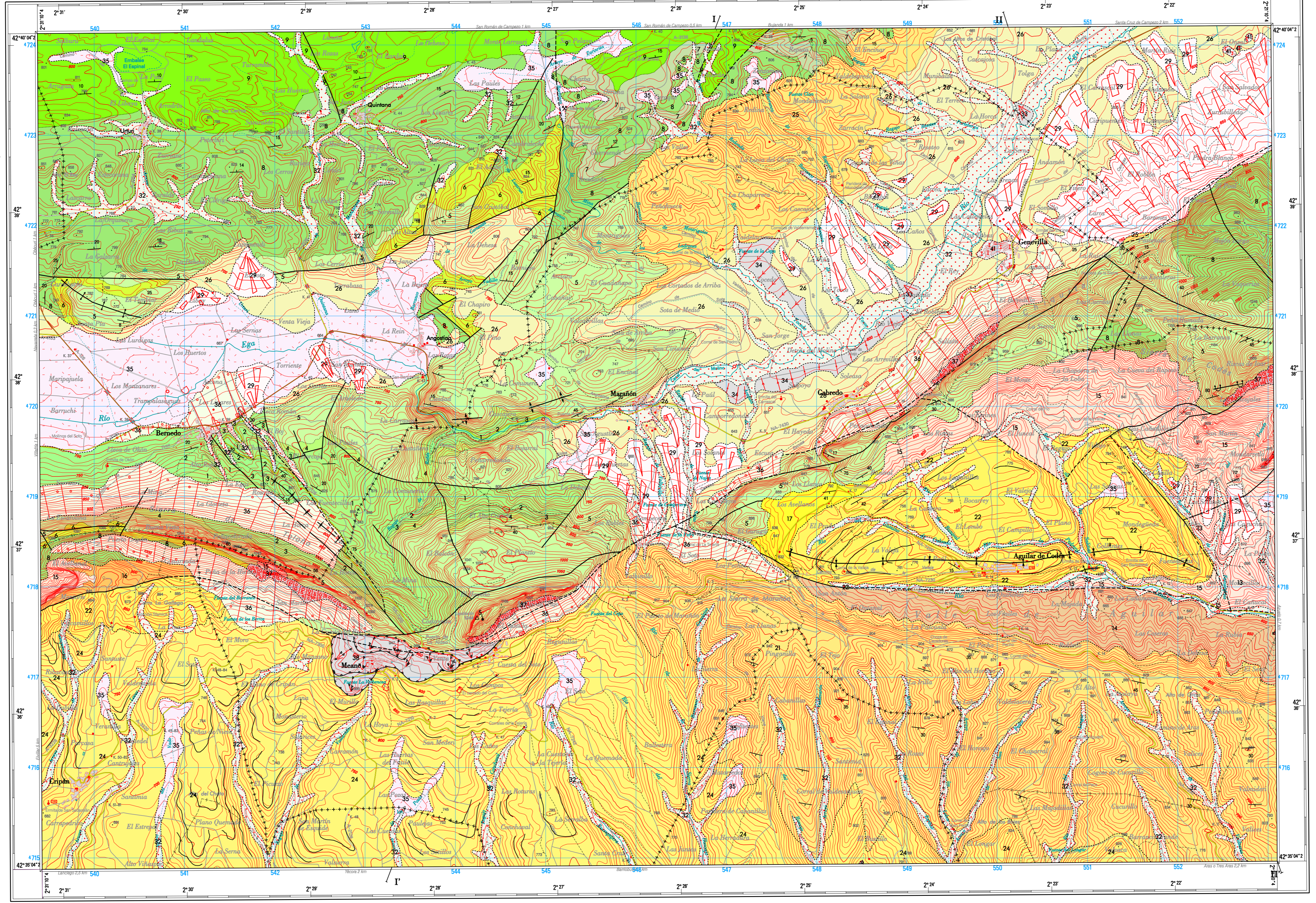
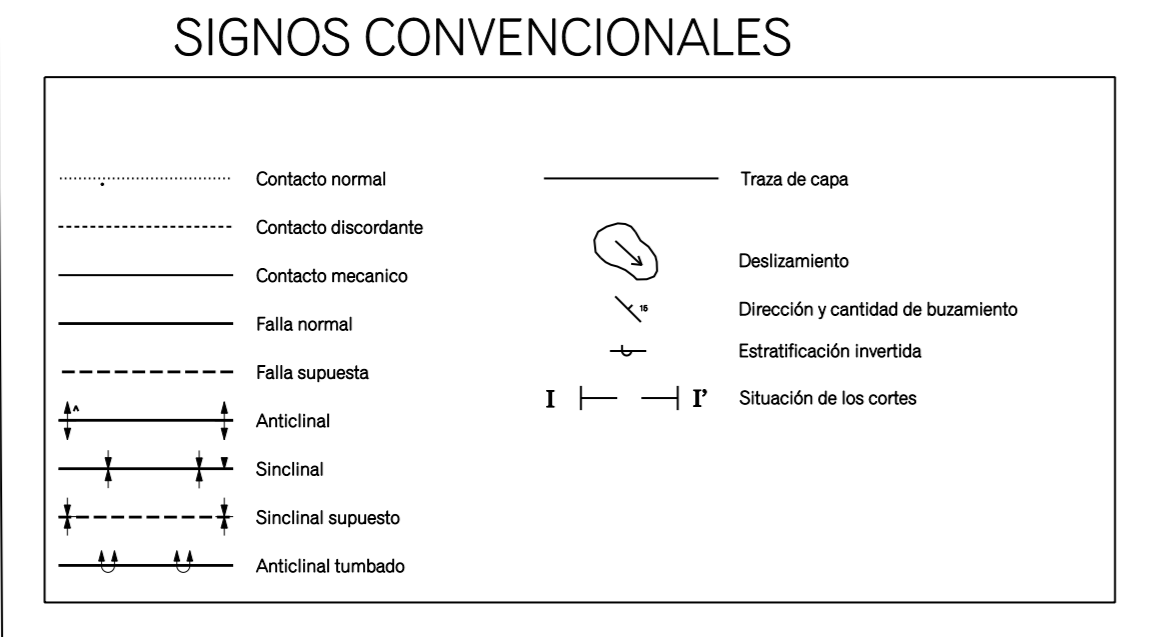
MAPA GEOLÓGICO DE NAVARRA
Escala 1:25.000
HOJA 171-I (AGUILAR DE CODES)



LA RIOJA 138	BAIÑA 139	ESTIJA 140	AGUILAR DE CODES 141	MENDAZA 142
139	140	141	142	143
140	141	142	143	144
141	142	143	144	145
142	143	144	145	146
143	144	145	146	147
144	145	146	147	148
145	146	147	148	149
146	147	148	149	150

LEYENDA GEOLÓGICA

ERA	PERÍODO	ETAPA	UNIDADES	DESCRIPCIÓN
CUATERNARIO	HOLOCENO	1	1	1. Arenas y conglomerados aluviales
		2	2	2. Margas arcillosas, arenosas y calizas arenosas
		3	3	3. Calizas arenosas
		4	4	4. Calizas arenosas de Leizor
		5	5	5. Calizas y calizas arenosas
		6	6	6. Margas y margalitas
		7	7	7. Calizas
		8	8	8. Margas, margas arenosas y margalitas
		9	9	9. Arenas lúvicas y calizas
		10	10	10. Arenas lúvicas y calizas
PLEISTOCENO	PLIOCENO	11	11	11. Arenas y margas
		12	12	12. Arenas y margas
		13	13	13. Arenas y margas
		14	14	14. Arenas y margas
		15	15	15. Arenas y margas
		16	16	16. Arenas y margas
		17	17	17. Arenas y margas
		18	18	18. Arenas y margas
		19	19	19. Arenas y margas
		20	20	20. Arenas y margas
TERCIARIO	NEÓGENO	21	21	21. Arenas y margas
		22	22	22. Arenas y margas
		23	23	23. Arenas y margas
		24	24	24. Arenas y margas
		25	25	25. Arenas y margas
		26	26	26. Arenas y margas
		27	27	27. Arenas y margas
		28	28	28. Arenas y margas
		29	29	29. Arenas y margas
		30	30	30. Arenas y margas
PALEÓGENO	CRETÁCICO SUPERIOR	31	31	31. Arenas y margas
		32	32	32. Arenas y margas
		33	33	33. Arenas y margas
		34	34	34. Arenas y margas
		35	35	35. Arenas y margas
		36	36	36. Arenas y margas
		37	37	37. Arenas y margas
		38	38	38. Arenas y margas
		39	39	39. Arenas y margas
		40	40	40. Arenas y margas



DATOS PARA EL CENTRO DE LA REDA
VALOR MEDIO DE LA INCLINACIÓN MAGNÉTICA PARA EL 1 de Enero de 1988: $\delta = 27'20''$
Hacia el Sur con respecto de la declinación $\delta = 27'20''$
Factor de declinación = 0,99820

1 : 25.000

Autores: M. López Horgue (C.G.S.)
A. Oñe Duro (C.G.S.)
Dirección y Supervisión: E. Ruiz Pardo (Gobierno de Navarra)
Coordinación Cartográfica Digital: M. Jesús Larrañaga Sarriena (Gobierno de Navarra)
Fecha de Ejecución: Año 1988

CORTES GEOLÓGICOS

