

MAPA GEOLÓGICO

ESCALA 1:25.000

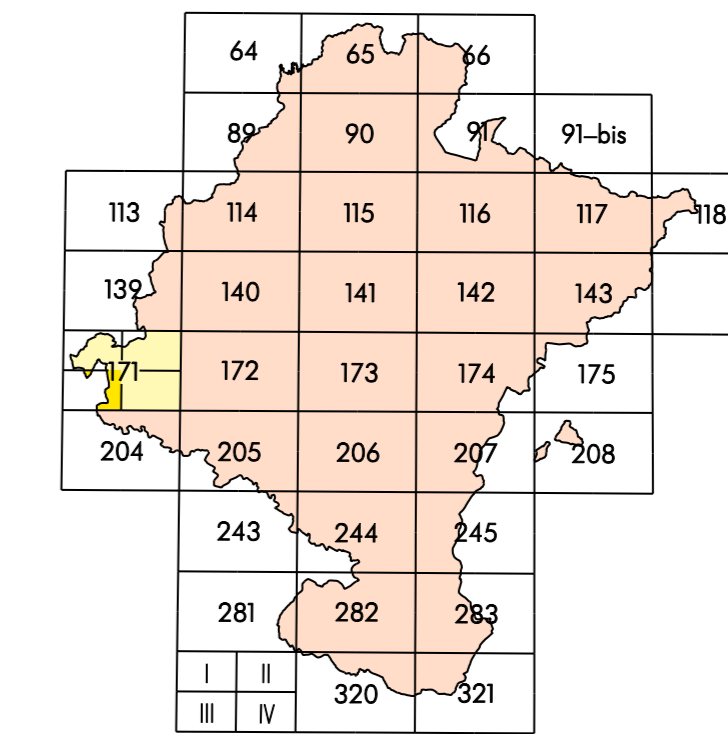
VIANA

171-III
(46-17)



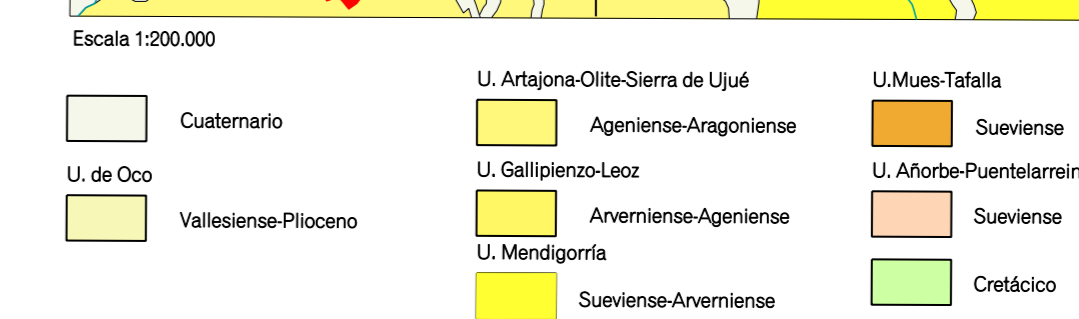
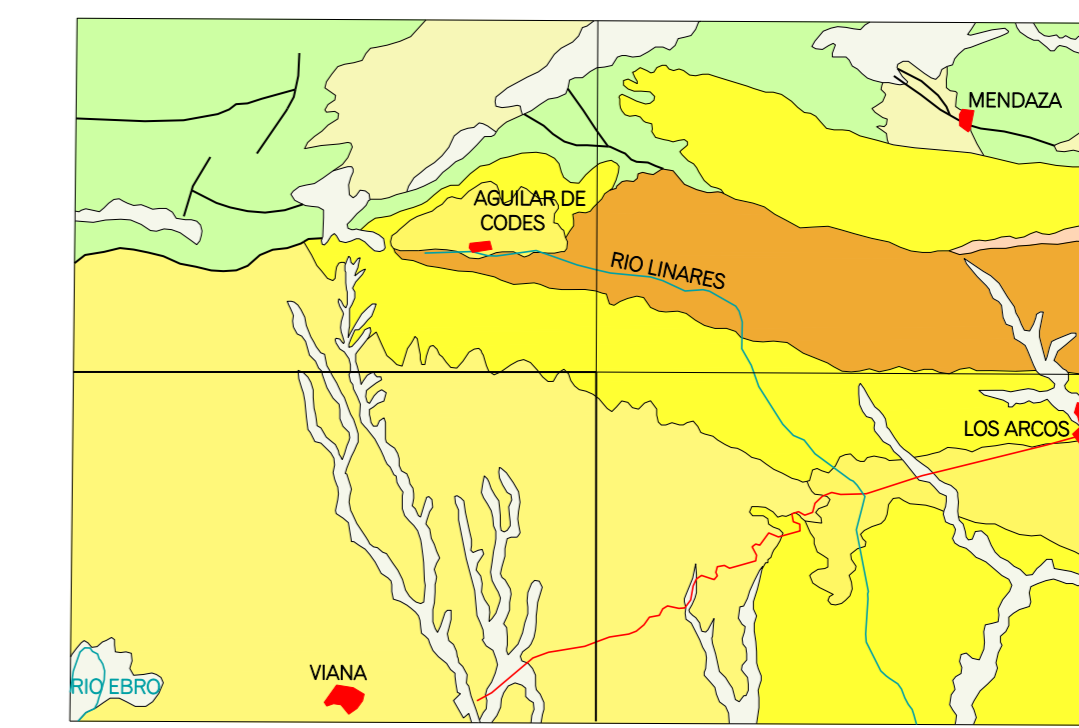
SERVICIO DE PROYECTOS, TECNOLOGÍA Y OBRAS HIDRÁULICAS
Sección de Geología y Geotecnia

MAPA GEOLÓGICO DE NAVARRA
Escala 1:25.000
HOJA 171-III (VIANA)



LA PUNTA DE MENDAZA III	VIANA I-IV	ESTELA I-IV	Aguilera de Codes I	Mendoza II
HARO I-IV	VIANA I-IV	ALTO I-IV	Viana III	Los Arcos IV
NAJARA III	LOCORIO III	LOCORIO III		

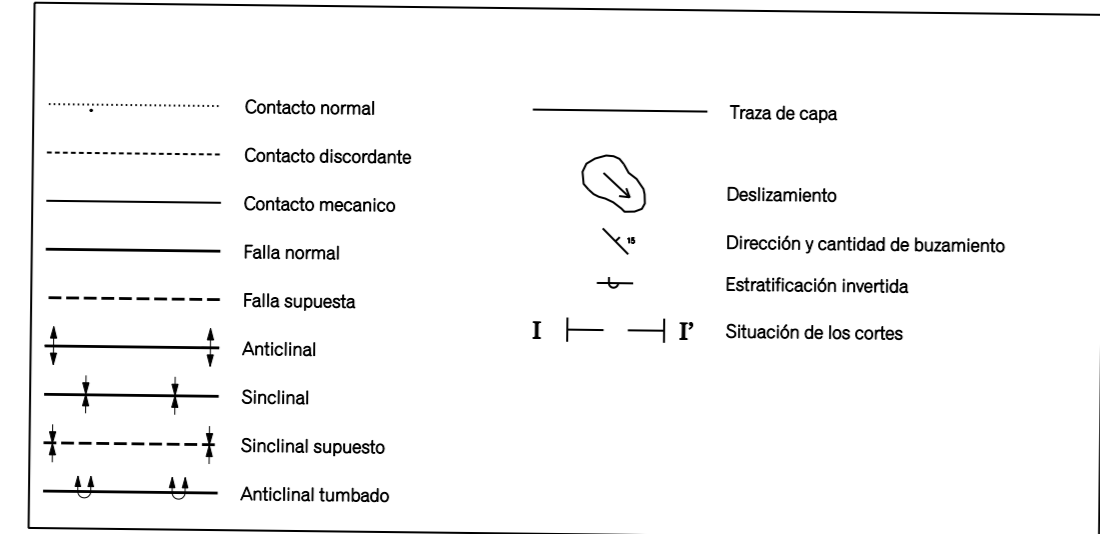
ESQUEMA GEOLÓGICO



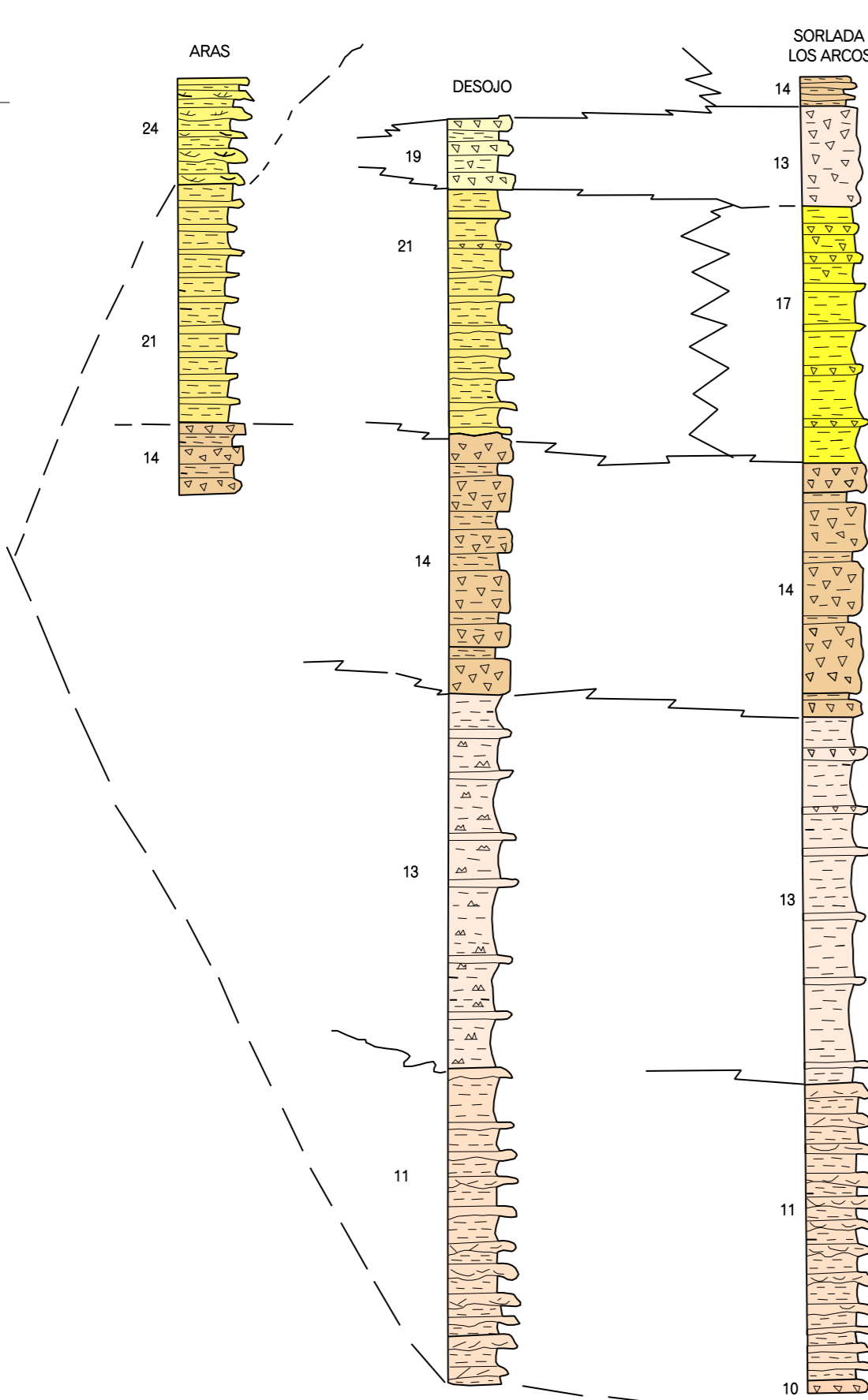
LEYENDA GEOLÓGICA

PERÍODO	ETAPA	UNIDAD	DESCRIPCIÓN
CUATERNARIO	HOLOCENO	1	Terrestres
	PLEISTOCENO	2-29	20. Fango y arcilla. Fácies estuárica y arenolimonosa 21. Gravelos. Arcilla y arena. Zonas desérticas 22. Gravelos con escasa matriz. Cacaolitas 23. MACULOSO. Gravelos con matriz arenolimonosa y arcillosa. Cacaolitas de <i>Reynolds</i> . Gravelos <i>estriados</i> . <i>Strophodontia</i> . <i>Caballera</i> 24. Arena, grava y limo. Fácies aluvial. Barro 25. Arena, arena y arcilla. Trazado 26. Fango limo-arcilloso y grava. <i>Rhodoceros abundante</i> 27. Gravelos con matriz limo-arcillosa. Gravelos y grava depósitos 28. Conglomerado calcáreo arenoso masivo o en canales 29. Conglomerado calcáreo arenoso masivo o en canales U. DE OCO
TERCIARIO	NEÓGENO	30-35	30. Gravelos calcáreos. <i>Strophodontia</i> . <i>Caballera</i> de Oco 31. Arcilla y limo. Grava con nodulos carbonatados 32. Conglomerado calcáreo arenoso masivo o en canales 33. Arcilla roja, limosa y arenosa. Fácies de Sora 34. Arcilla roja, limosa y arenosa. Fácies de Sora U. DE AGÜERA
	MIOCENO	36-40	35. Gravelos calcáreos. <i>Strophodontia</i> . <i>Caballera</i> de Oco 36. Gravelos calcáreos. <i>Strophodontia</i> . <i>Caballera</i> de Oco 37. Gravelos calcáreos. <i>Strophodontia</i> . <i>Caballera</i> de Oco 38. Gravelos calcáreos. <i>Strophodontia</i> . <i>Caballera</i> de Oco 39. Gravelos calcáreos. <i>Strophodontia</i> . <i>Caballera</i> de Oco 40. Gravelos calcáreos. <i>Strophodontia</i> . <i>Caballera</i> de Oco U. DE AGÜERA
	PALEÓGENO	41-45	41. Gravelos calcáreos. <i>Strophodontia</i> . <i>Caballera</i> de Oco 42. Gravelos calcáreos. <i>Strophodontia</i> . <i>Caballera</i> de Oco 43. Gravelos calcáreos. <i>Strophodontia</i> . <i>Caballera</i> de Oco 44. Gravelos calcáreos. <i>Strophodontia</i> . <i>Caballera</i> de Oco 45. Gravelos calcáreos. <i>Strophodontia</i> . <i>Caballera</i> de Oco U. DE AGÜERA
	CRETÁCICO	46-50	46. Gravelos calcáreos. <i>Strophodontia</i> . <i>Caballera</i> de Oco 47. Gravelos calcáreos. <i>Strophodontia</i> . <i>Caballera</i> de Oco 48. Gravelos calcáreos. <i>Strophodontia</i> . <i>Caballera</i> de Oco 49. Gravelos calcáreos. <i>Strophodontia</i> . <i>Caballera</i> de Oco 50. Gravelos calcáreos. <i>Strophodontia</i> . <i>Caballera</i> de Oco U. DE AGÜERA

SIGNOS CONVENCIONALES



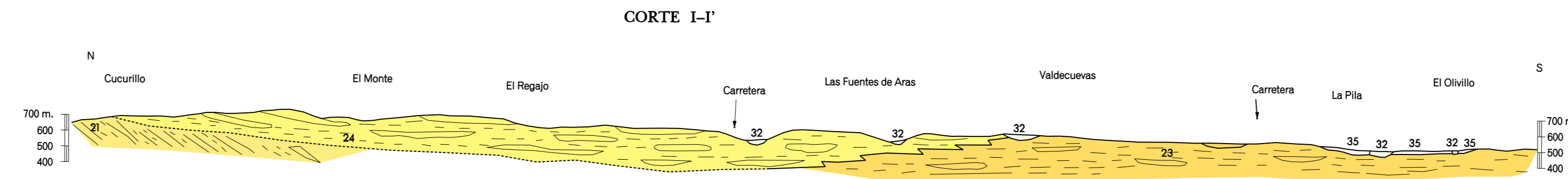
COLUMNAS ESTRATIGRÁFICAS



DATOS PARA EL CENTRO DE LA HOJA

Valor medio de la declinación magnética para el 1 de Enero de 1988: $\delta = 2' 22''$ Oeste
La declinación disminuye cada año: $0.7''$
Nota: Se compensa de la variación $\delta = 0' 22''$
Factor de escala: ≈ 0.89625

CORTES GEOLÓGICOS



Autores: A. Olivé Daro (E.G.S.)
Dirección y Supervisión: E. Fariñas (Gobierno de Navarra)
Coordinación Cartográfica Digital: I.M. Jesús Larrea (Gobierno de Navarra)
Fecha de Geocodificación: Año 1999