

MAPA GEOLÓGICO

ESCALA 1:25.000

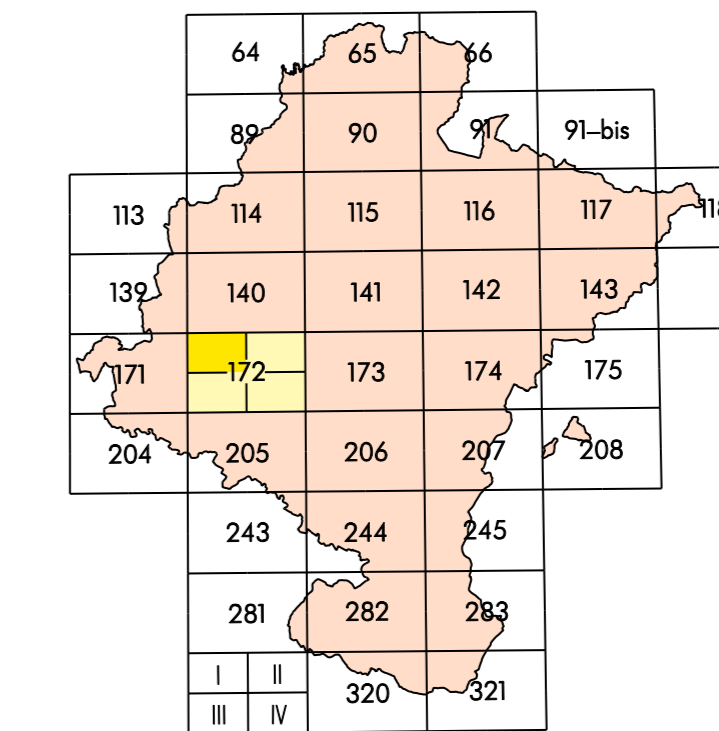
ARRONIZ

172-I
(47-17)



SERVICIO DE PROYECTOS, TECNOLOGÍA Y OBRAS HIDRAULICAS
Y OBRAS HIDRAULICAS
Sección de Geología y Geotecnia

MAPA GEOLÓGICO DE NAVARRA
Escala 1:25.000
HOJA 172-I (ARRONIZ)

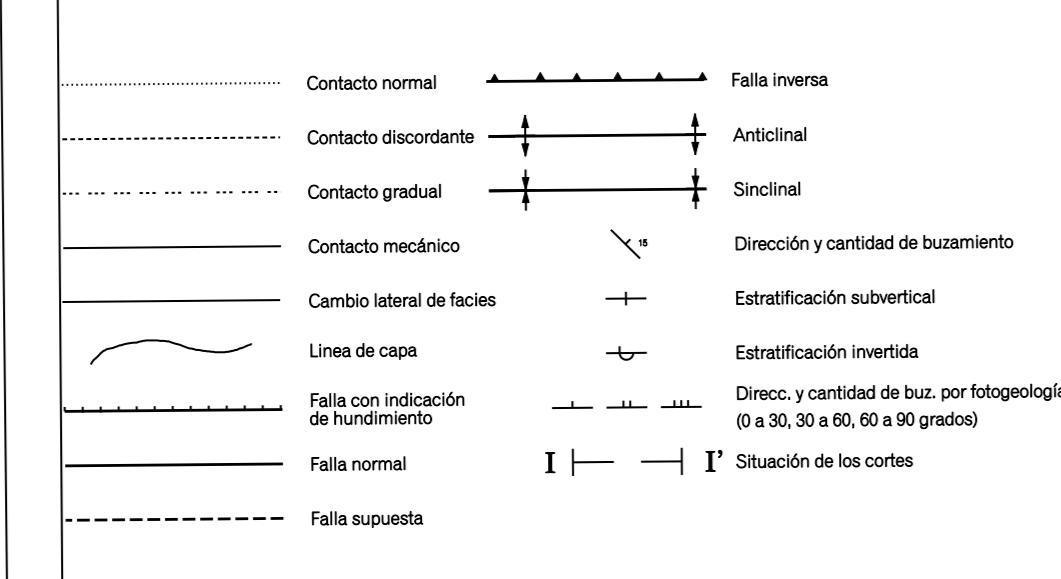


ESTE	WEST	ARRONIZ	OESTE
113	114	115	116
139	140	141	142
171	172	173	174
204	205	206	207
243	244	245	246
281	282	283	284
I	II	III	IV

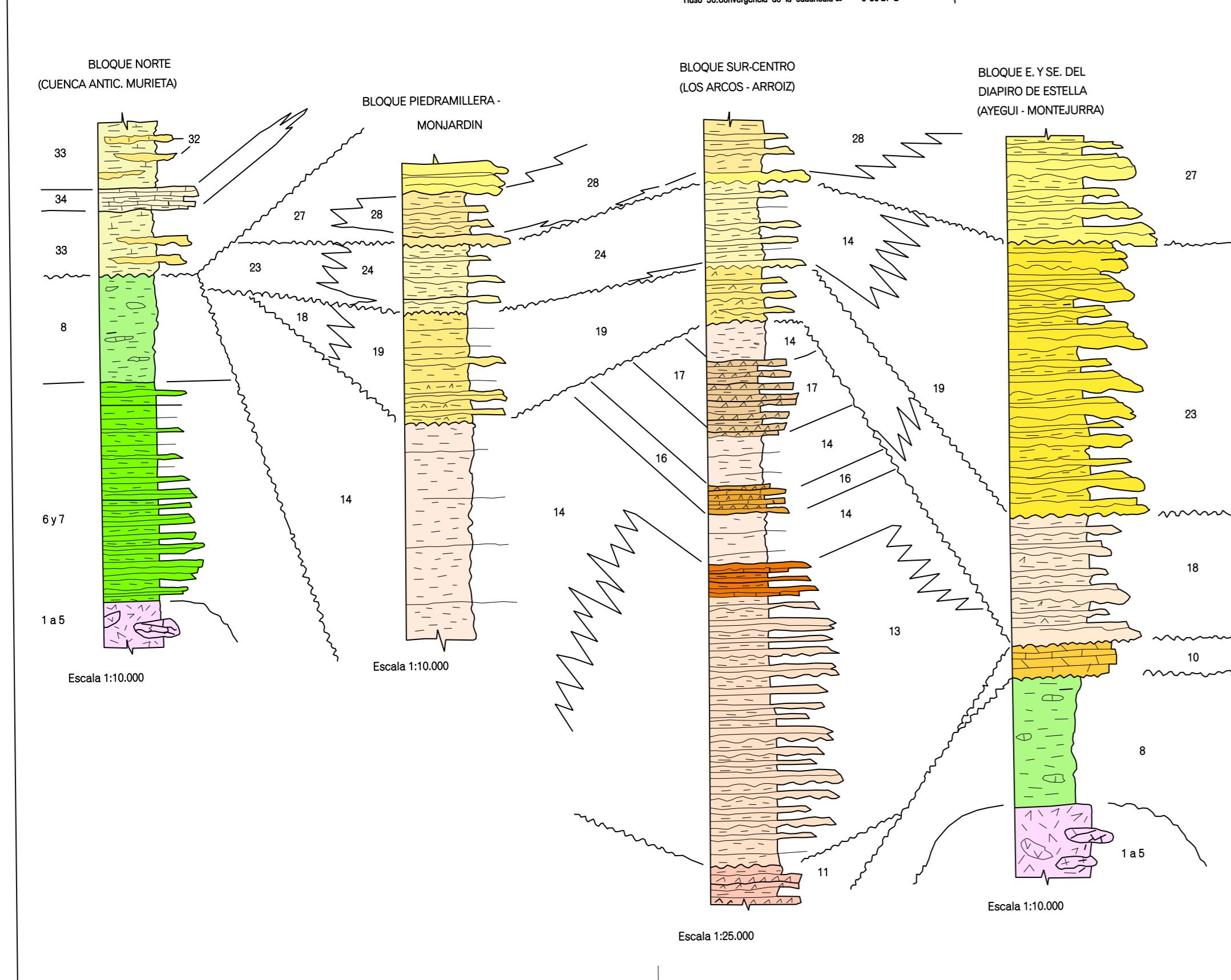
LEYENDA GEOLÓGICA

CUATERNARIO	Holoceno	45-46: Aluviales recientes
	Pleistoceno	47-48: Aluviales antiguos
TERCIARIO	Plioceno	39-44: Colinas lúbricas
		35-38: Colinas lúbricas
	Mioceno	27-28: Vallesesense
		29-34: Aragónense
Paleoceno	17-18: Burdigalense	
	19-16: Sarmientense	
Cretácico Superior	9: Coniacense	
	8: Albense	
Cretácico Inferior	5: Sinemuriense	
	4: Hettangense	
Triásico	1: Keuper	
	2: Keuper	

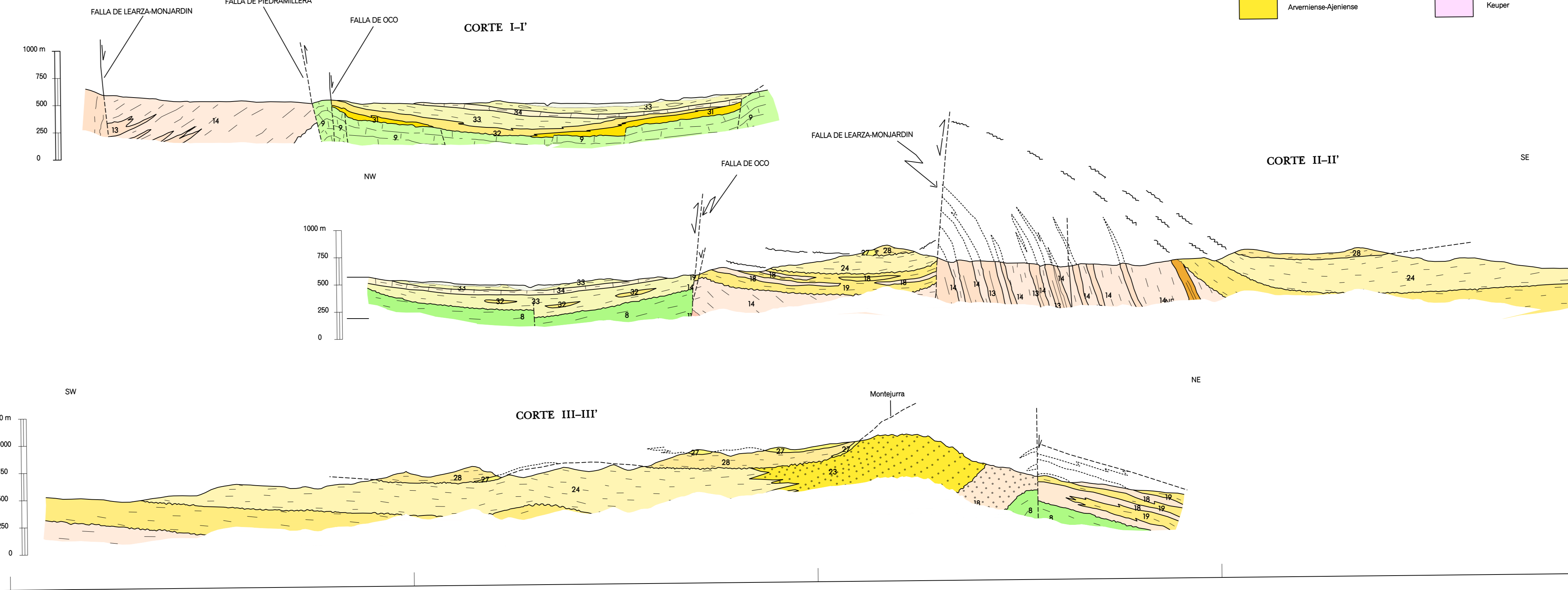
SIGNOS CONVENCIONALES



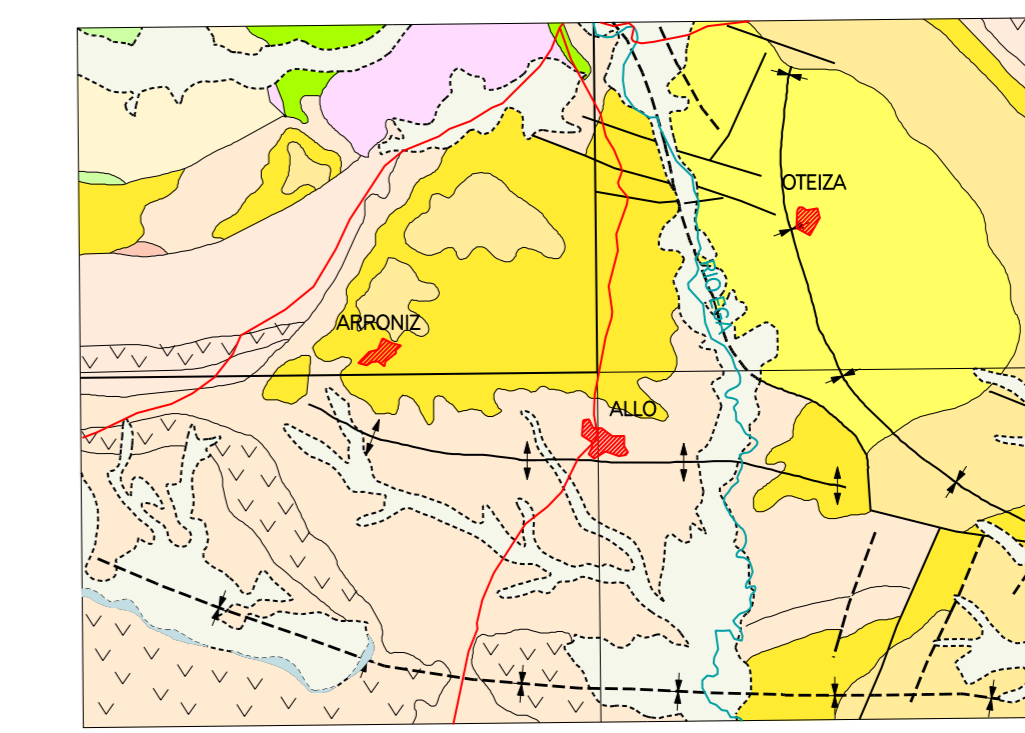
COLUMNAS ESTRATIGRÁFICAS



CORTES GEOLÓGICOS



ESQUEMA GEOLÓGICO



CUATERNARIO	U. Mendigorta
U. de Oco	Suavesense-Aragonesense
U. Sierra Lioba	Fase de Los Arcos
U. Vallesesense	Suavesense
U. Aragónense	U. Maes Tafalla
U. Aragónense	U. Añorbe-Puenteleña
U. Aragónense	Suavesense
U. Aragónense	Cretácico Superior
U. Aragónense	Cretácico Inferior
U. Aragónense	Keuper

Base Topográfica Instituto Geográfico Nacional 1:25.000

1 : 25.000

Autores: J. I. Beotia Caballero (EGS)
M. López Horguez (C.G.S.)
J. Gómez (EGS)
A. Hernández Sarriena (EGS)
Dirección y Supervisión: E. Izuel Pardo (Gobierno de Navarra)
Coordinación Cartográfica Digital: M. Jesús Lambago Sarriena (Gobierno de Navarra)
Fecha de Edición: Año 1997

REGISTRACIÓN
DATOS PARA EL CENTRO DE LA HUIA
Visto según de la inscripción registrada para el
1 de Mayo de 1998. 4-7-2000
La inscripción número 444 de 1/2
Hus 31. Conservador de la propiedad - 7-2002