

MAPA GEOLÓGICO

ESCALA 1:25.000

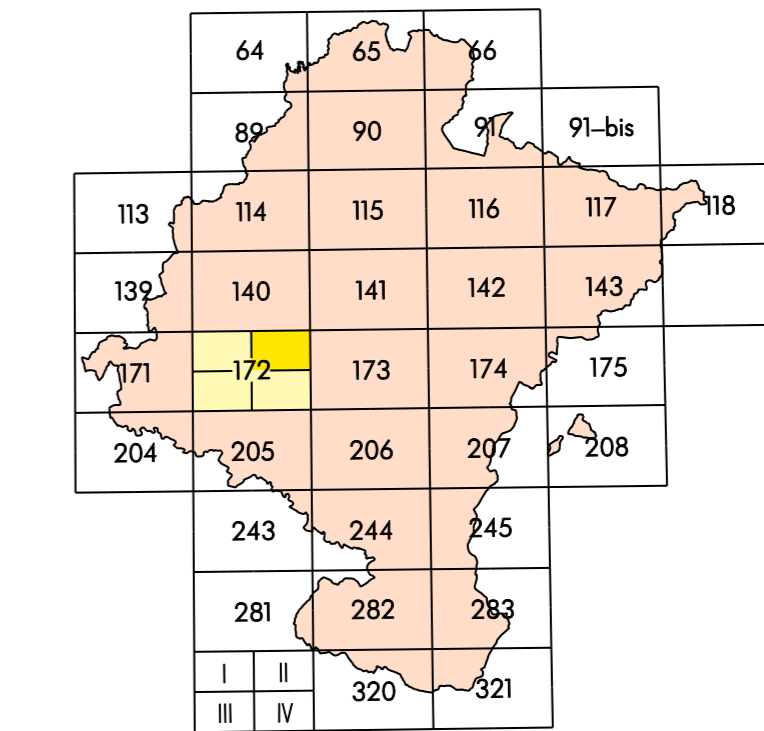
OTEIZA

172-II
(48-17)

 Gobierno de Navarra
Departamento de Obras Públicas,
Transportes y Comunicaciones

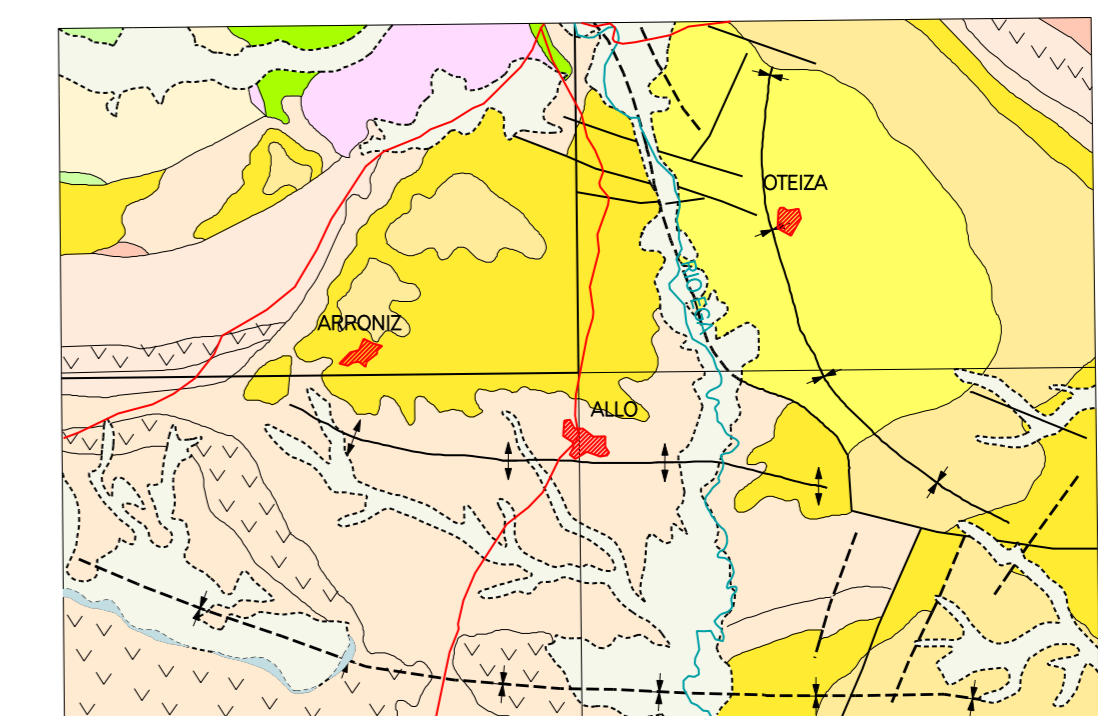
SERVICIO DE PROYECTOS, TECNOLOGÍA
Y OBRAS HIDRAULICAS
Sección de Geología y Geotecnia

MAPA GEOLÓGICO DE NAVARRA
Escala 1:25.000
HOJA 172-II (OTEIZA)

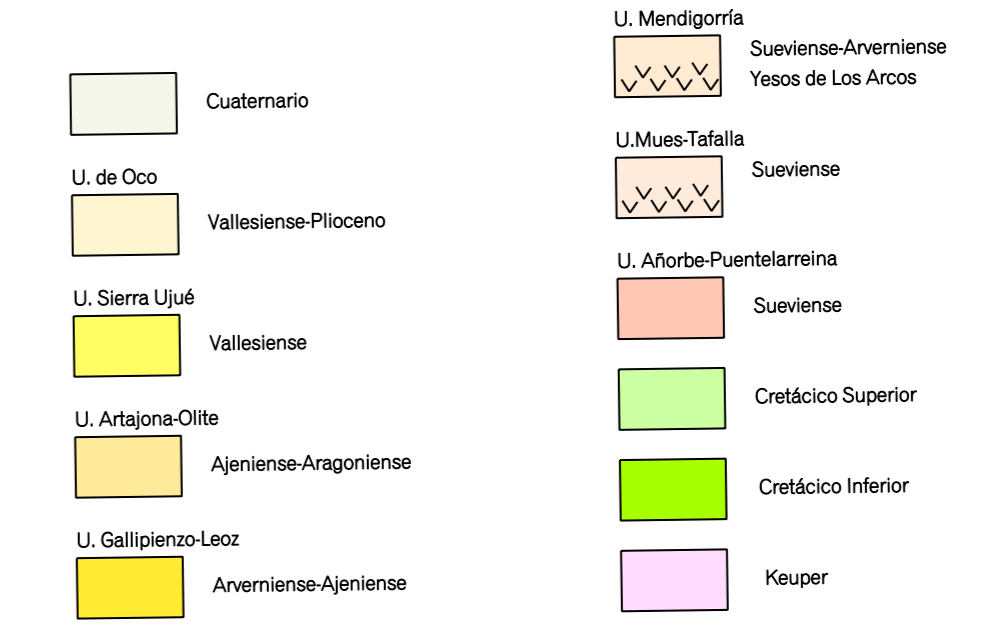


ESQUEMA	ESTRATIGRAFÍA	MAPAS	OTROS
1	172	171	173
2	174	175	176
3	177	178	179
4	180	181	182

ESQUEMA GEOLÓGICO



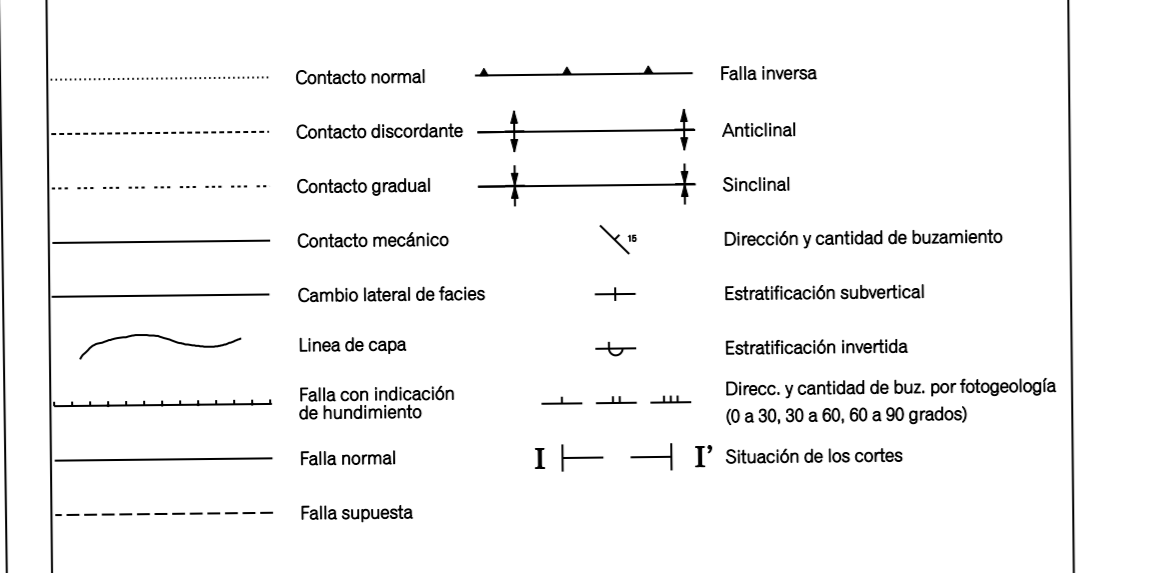
Escala 1:25.000



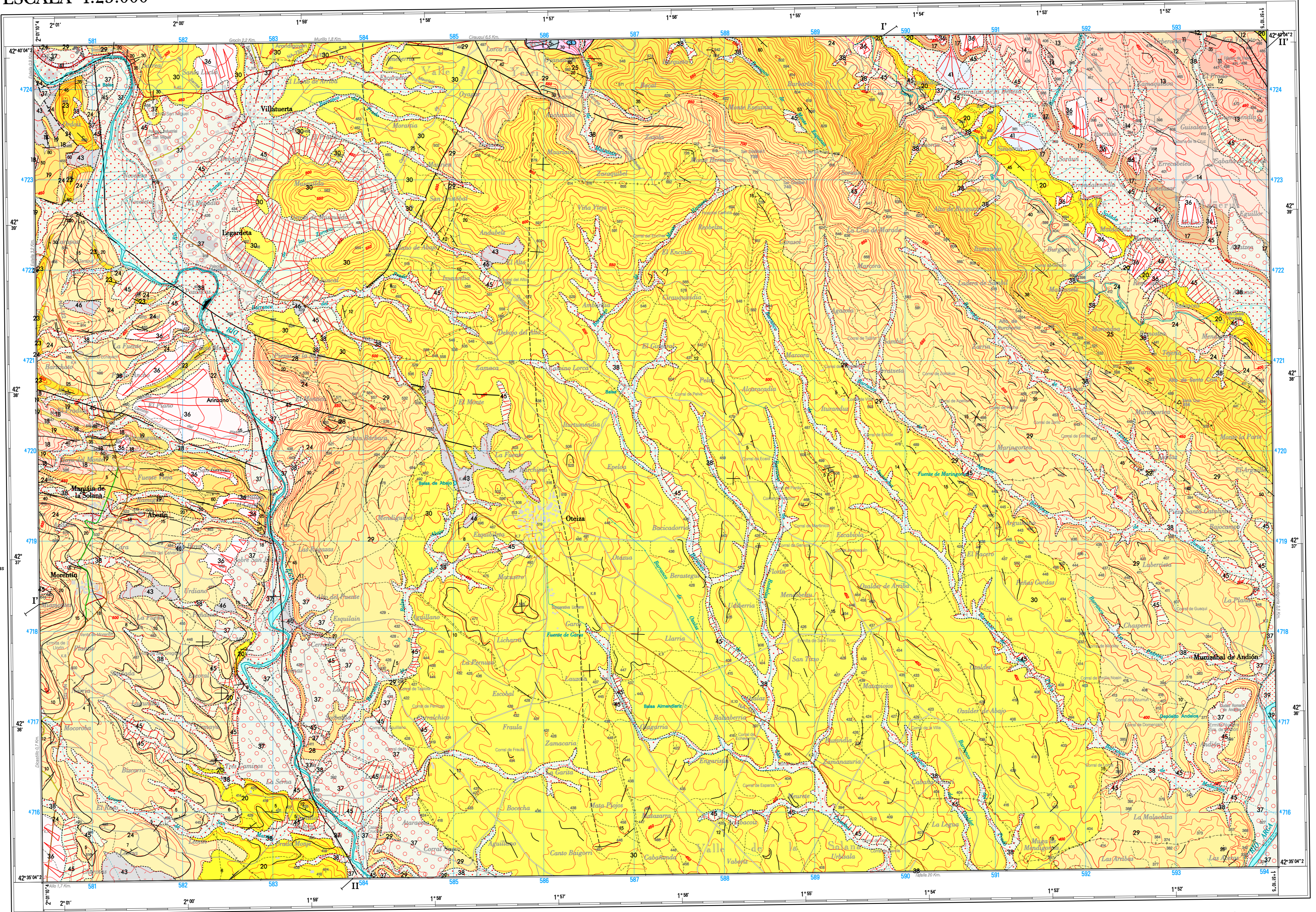
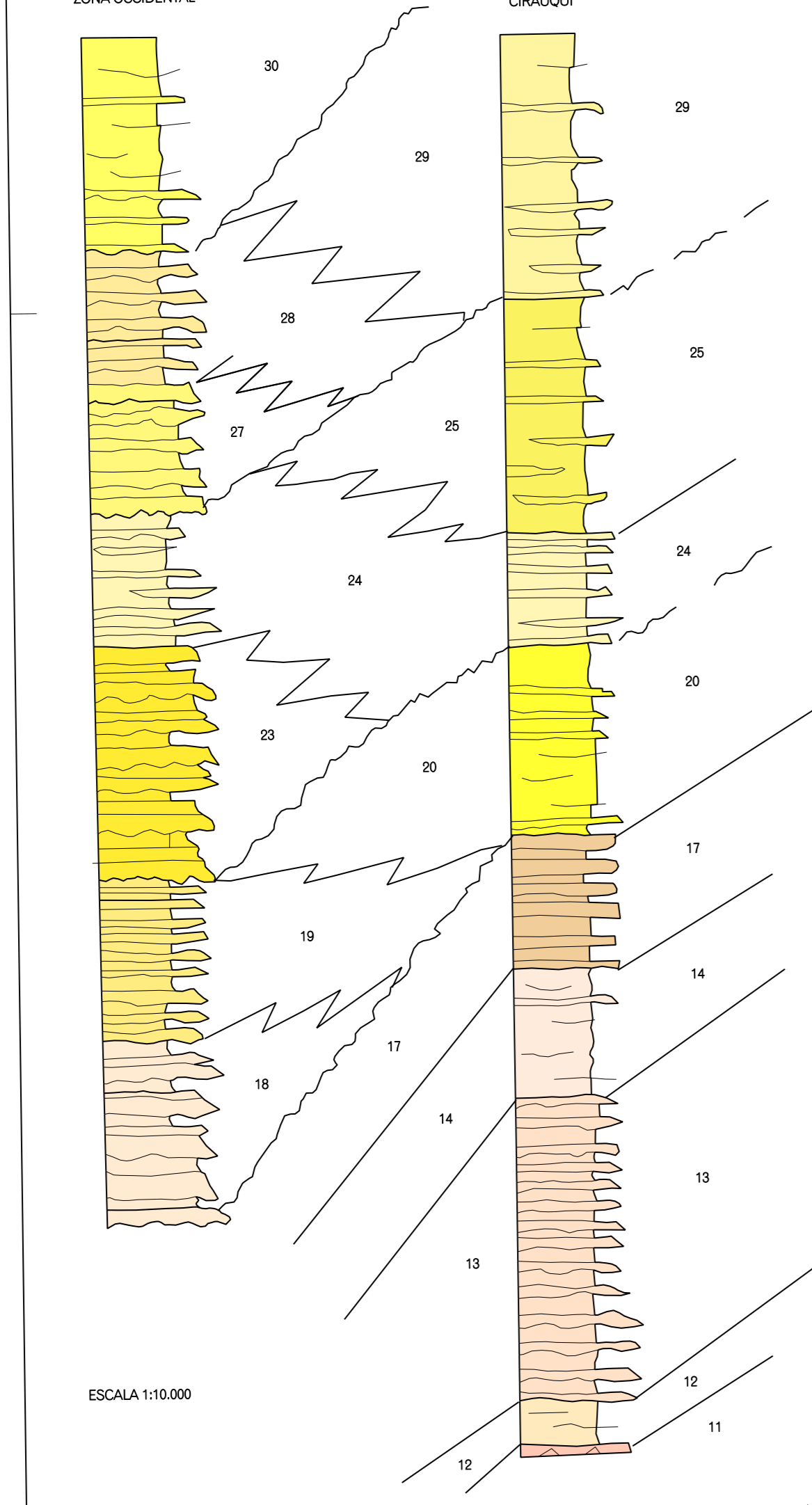
LEYENDA GEOLÓGICA

CUATERNARIO	HOLOCENO	31. Aluviales ordinarios	36. Aluviales ordinarios
PLEISTOCENO		32. Aluviales con materia orgánica	37. Aluviales con materia orgánica
TERCIARIO	PLIOCENO	33. Aluviales con materia orgánica	38. Aluviales con materia orgánica
NEÓGENO	VALLESIENSE	39. Aluviales con materia orgánica	40. Aluviales con materia orgánica
MIOCENO	ARAGONIENSE	41. Aluviales con materia orgánica	42. Aluviales con materia orgánica
AGÉNENSE		43. Aluviales con materia orgánica	44. Aluviales con materia orgánica
ARVERNIENSE		45. Aluviales con materia orgánica	46. Aluviales con materia orgánica
PALEÓGENO	BARBIENSE	47. Aluviales con materia orgánica	48. Aluviales con materia orgánica
CRETÁCICO	CONIACIENSE	49. Aluviales con materia orgánica	50. Aluviales con materia orgánica
TRIÁSICO	ALBIENSE	51. Aluviales con materia orgánica	52. Aluviales con materia orgánica
LIAS	SINEMURIENSE	53. Aluviales con materia orgánica	54. Aluviales con materia orgánica
TRIÁSICO	HETTANGIENSE	55. Aluviales con materia orgánica	56. Aluviales con materia orgánica
	KEUPER	57. Aluviales con materia orgánica	58. Aluviales con materia orgánica

SIGNOS CONVENCIONALES



COLUMNAS ESTRATIGRÁFICAS



Base Topográfica Instituto Geográfico Nacional 1:25.000

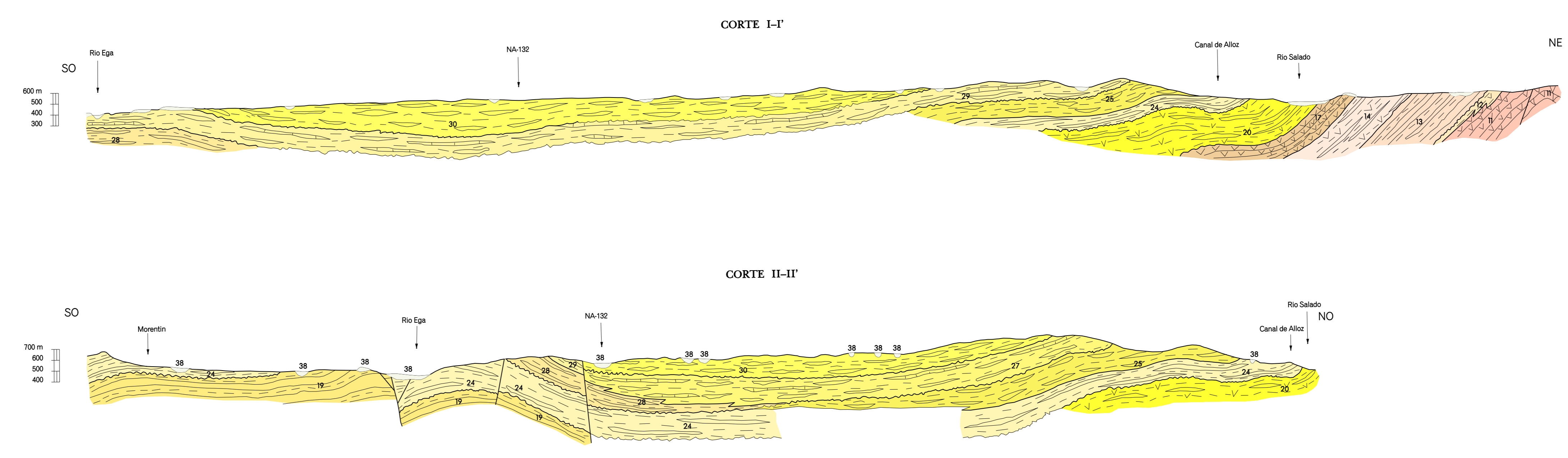
DECLINACIÓN
Valor medio de la inclinación magnética para el 1 de mayo de 1984: $\delta = 7^{\circ} 23'$ Oeste
La inclinación magnética para otro año: $\delta = 7^{\circ} 23' - 0.8' \times (a - 1984)$
Nota: $\delta = 0$ cuando la inclinación es de 0°

ESCALA 1:25.000

Proyector: UTM
Datum: ETRS89

Autores: J. I. Ramirez (CGS)
J. I. Bevela Caballero (CGS)
A. Hernández Samartín (CGS)
Dirección y Supervisión: E. Ruiz Pascual (Gobierno de Navarra)
Coordinación Cartográfica Digital: J. M. Landa (Gobierno de Navarra)
Fecha de Ejecución: AÑO 1987

CORTES GEOLÓGICOS



ESCALA 1:10.000