

# MAPA GEOLÓGICO

ESCALA 1:25.000

TAFALLA

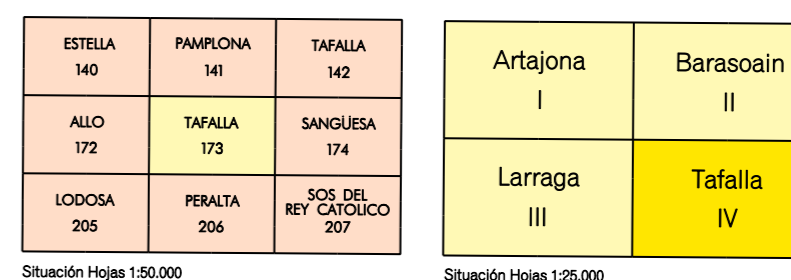
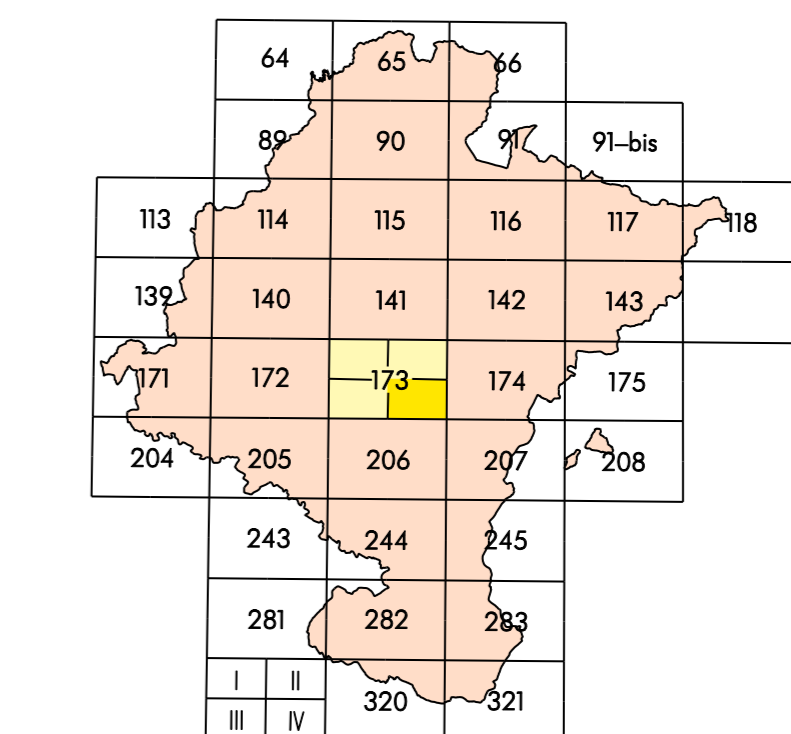
173-IV  
(50-18)



Departamento de Obras Públicas,  
Transportes y Comunicaciones

SERVICIO DE PROYECTOS, TECNOLOGIA  
Y OBRAS HIDRAULICAS  
Sección de Geología y Geotecnia

MAPA GEOLÓGICO DE NAVARRA  
Escala 1:25.000  
HOJA 173-IV (TAFALLA)



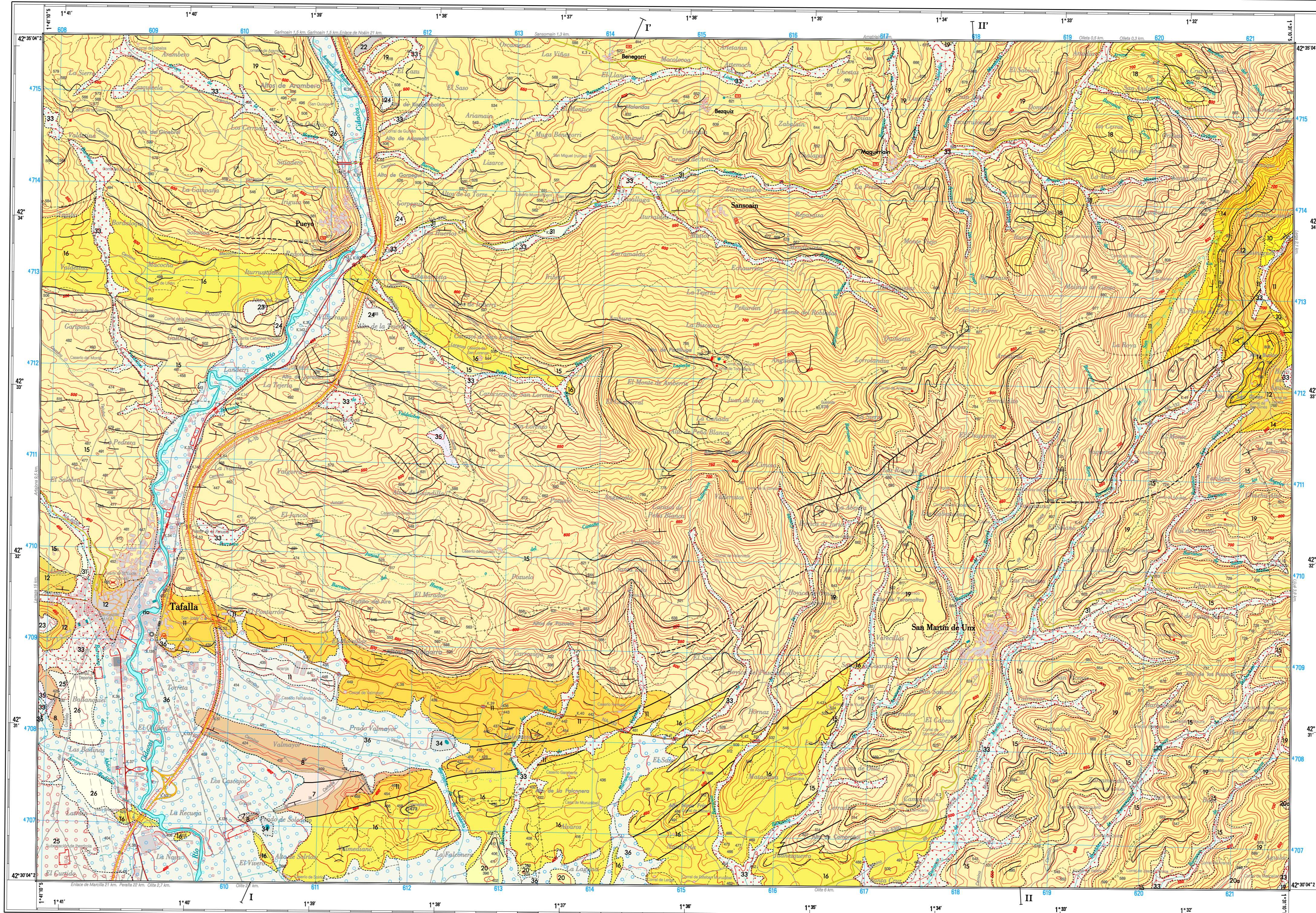
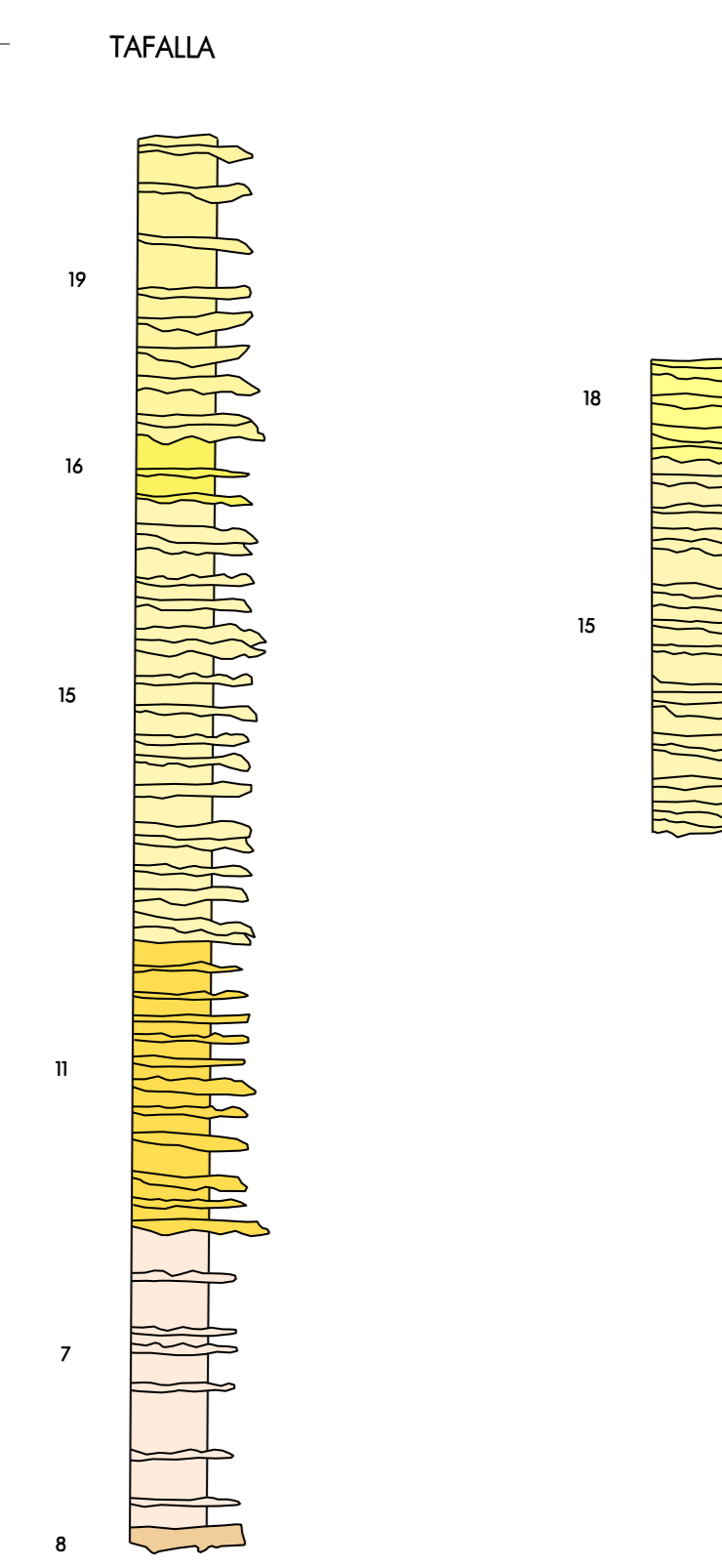
## LEYENDA GEOLOGICA

ERA	PERIODO	CUESTRARIO		TERCIARIO		CUATERNARIO	
		OLIGOCENO	MIOCENO	OLIGOCENO	MIOCENO	PLEISTOCENO	Holoceno
CUATERNARIO	Holoceno	37	36	35	34	33	32
		31	30	29	28	27	26
CUATERNARIO	Pleistoceno	25	24	23	22	21	20
		19	18	17	16	15	14
TERCIARIO	Mioceno	13	12	11	10	9	8
		7	6	5	4	3	2
TERCIARIO	Oligoceno	1	2	3	4	5	6
		7	8	9	10	11	12

### SIGNOS CONVENCIONALES

	Contacto normal		Cobalgamiento supuesto
	Contacto discordante		Anticlinal
	Contacto conformable		Sinclinal
	Contacto de cambio de facies		Anticlinal supuesto
	Contacto medioceno		Sinclinal supuesto
	Lineas de capas/trazas de capas		Anticlinal plicado
	Falla		Sinclinal plicado
	Falla supuesta		Dirección y desplazamiento
	Falla directa		Situación de las cortas
	Falla directa supuesta		
	Cobalgamiento		

## COLUMNAS ESTRATIGRAFICAS

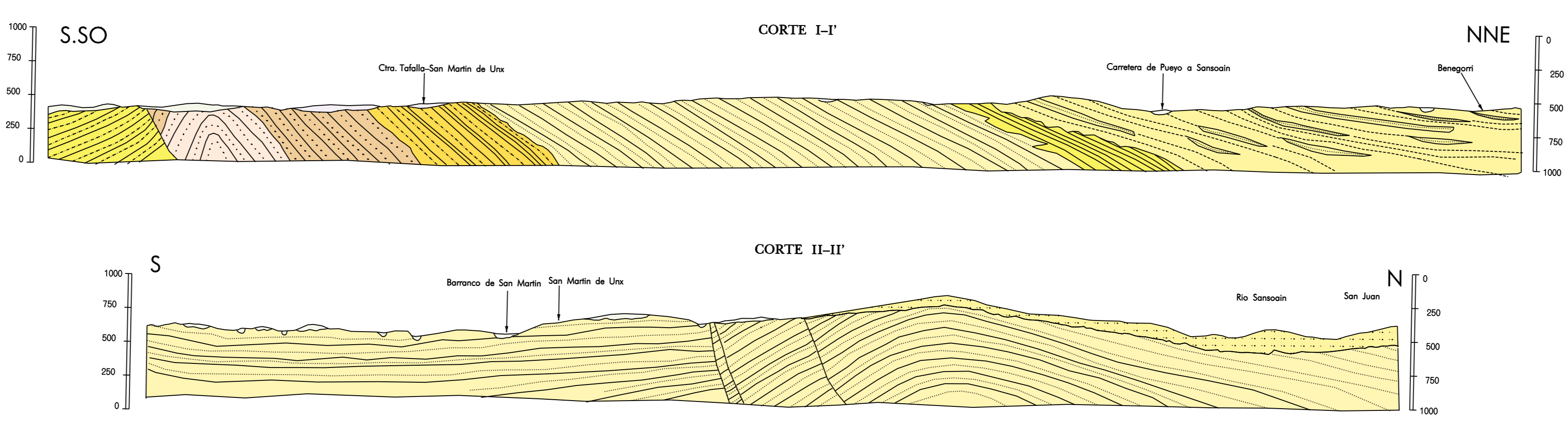


DECLINACIÓN  
DATOS PARA EL CENTRO DE LA HOJA  
Valor medio de la declinación magnética para el  
1 de Enero de 1995:  $\delta = 7^{\circ}12'$  Oeste  
La declinación disminuye cada año 7.4"  
Nota: 20' convergencia de la cuadrícula = 0'20" de  $\delta$

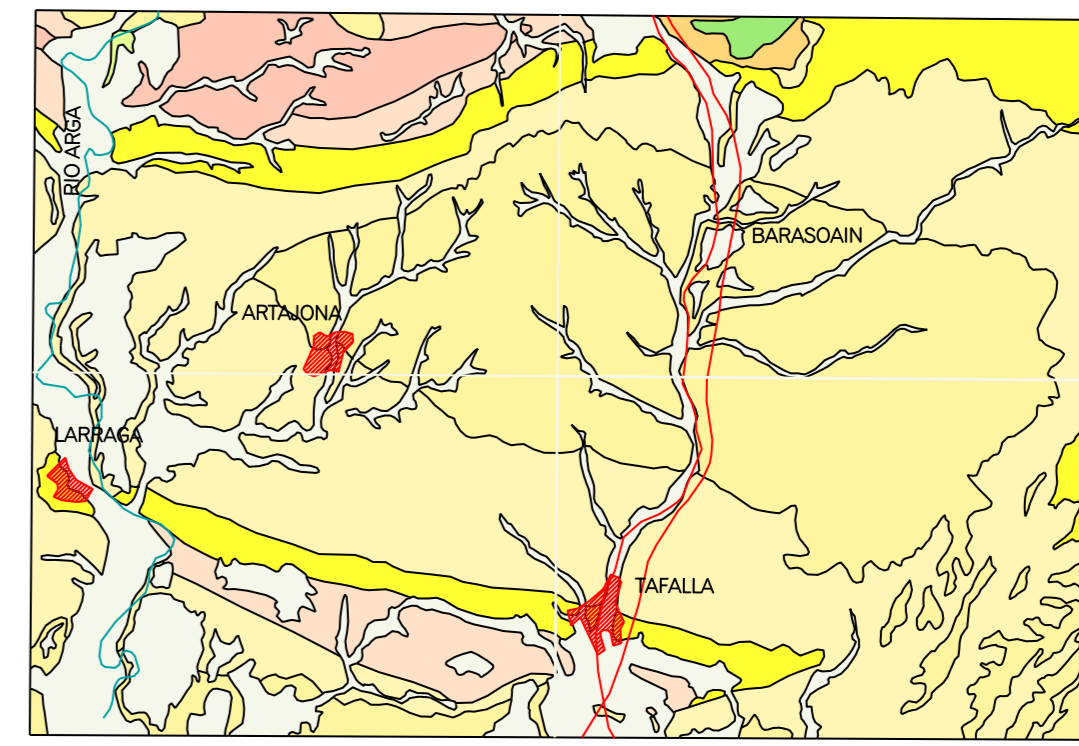
ESCALA 1 : 25.000  
Escala Internacional Proyectada UTM. Datos: campo. Las longitudes están referidas al meridiano de Greenwich.  
Las alturas se refieren al nivel del mar (nivel medio de las mareas de alta y baja marea).  
Las coordenadas geográficas en negro corresponden a la red geodésica nacional española.  
Las coordenadas en azul corresponden a la cuadrícula UTM.

Autores: A. Fernández-Samartín (CSIC)  
G. Párraga-García (E.C.S.I.)  
Dirección y Supervisión: E. Fariñas (Gobierno de Navarra)  
Coordinación Cartografía Digital: M. Arce/Larrañaga Sáenz (Gobierno de Navarra)  
Fecha de Ejecución: Año 1993

## CORTES GEOLÓGICOS



## ESQUEMA GEOLÓGICO



Escala 1:25.000

	Cuaternario
	Unidad Artajona-Olea, Mioceno Inf-Medio
	Unidad Gallinero-Lecoc, Oligoceno Sup-Mioceno Inf
	Unidad Mendigorta, Oligoceno Inferior-Superior
	Unidad Mues-Tafalla, Oligoceno Inferior
	Unidad Alforbe-Puente La Reina, Oligoceno Inferior
	Paleoceno - Eoceno
	Cretácico