

# MAPA GEOLÓGICO

ESCALA 1:25.000

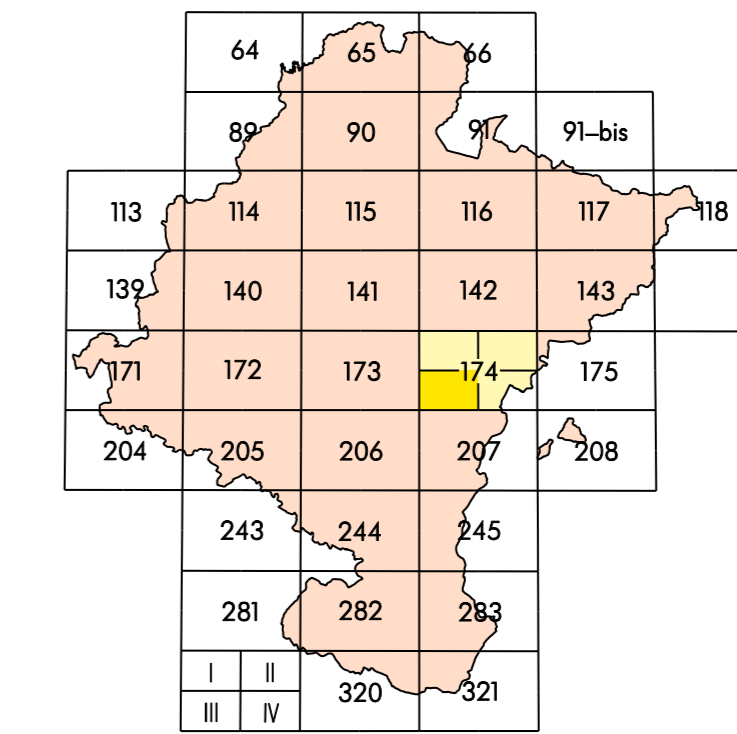
CASEDA

174-III  
(51-18)



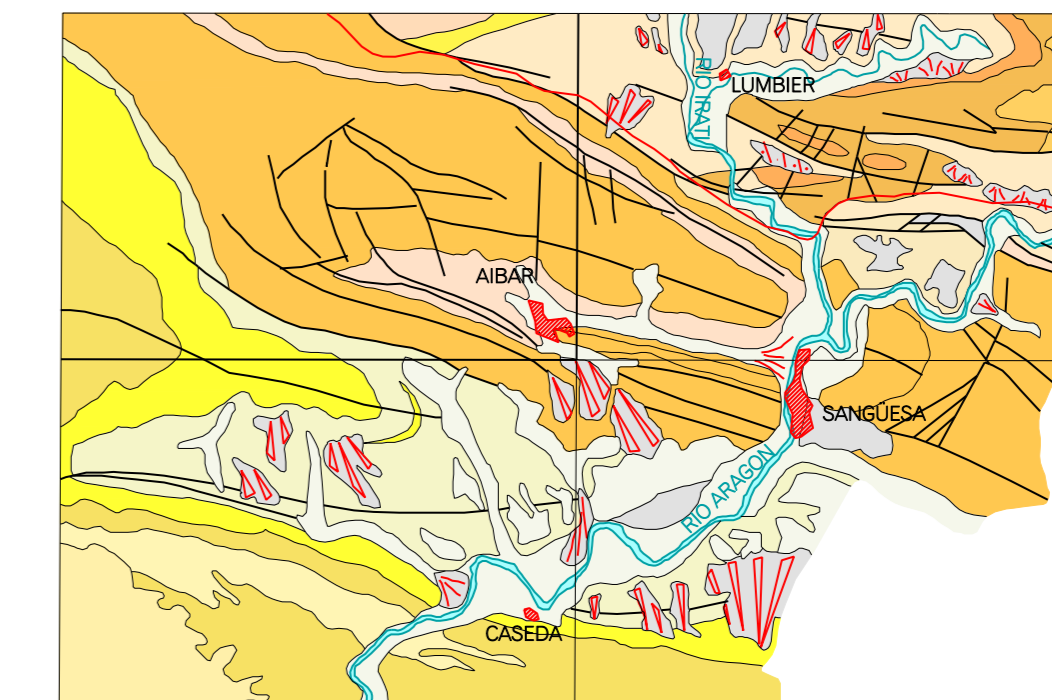
SERVICIO DE PROYECTOS, TECNOLOGÍA Y OBRAS HIDRAULICAS  
Sección de Geología y Geotecnia

MAPA GEOLOGICO DE NAVARRA  
Escala 1:25.000  
HOJA 174-III (CASEDA)



BARCELONA	VI	ADRI	142	NAVARRA	143	Alber	I	Lumbier	II
TAMAYO	174	BARCELONA	174	SANGÜESA	175	Cáseda	III	Sangüesa	IV
PRANCA	204	175 DEL N.º 207	207	UNICATEDU	208				

## ESQUEMA GEOLOGICO



Escala 1:25.000

<b>CUATERNARIO</b>	Aluvios, coluviones y conos de deposición	<b>EOCENO SUPERIOR</b>	Bartolinense
	Tarrazas y glaciales		Areniscas, Areniscas de Lédena
<b>TERCIARIO</b>	Angrogneses (Burdigaleses-Vindobanenses)	<b>EOCENO MEDIO</b>	Bartolinense
	Arcillas y areniscas, Facies Uña, Fm. Uña		Areniscas, Areniscas de Góngora
	Agarinosos (Agarinoses)	<b>EOCENO INFERIOR - PALEOCENO</b>	Thurberrense-Bardina
	Aluvios, coluviones y conos de deposición		Calcarenitas, calizas y calizas margosas.
<b>CUATERNARIO SUPERIOR-MIOCENO INFERIOR</b>	Aluvios, coluviones y conos de deposición	<b>PALEOCENO</b>	Dactinense-Murriense
	Aluvios, coluviones y conos de deposición		Calcarenitas, calizas y calizas margosas
<b>CUATERNARIO SUPERIOR-MIOCENO INTERMEDIO</b>	Aluvios, coluviones y conos de deposición	<b>CRETACICO</b>	Masturbonense
	Aluvios, coluviones y conos de deposición		Areniscas calc. mes. y dolomíticas
<b>CUATERNARIO SUPERIOR-MIOCENO SUPERIOR</b>	Aluvios, coluviones y conos de deposición	<b>CRETACICO</b>	Carriacense
	Aluvios, coluviones y conos de deposición		Margas y margositas

## LEYENDA GEOLOGICA

<b>CUATERNARIO</b>	43	43.- Gravas, arenas y arenas. Conos de arena
<b>PLEISTOCENO</b>	44-49	44.- Aluvios, coluviones y conos de deposición
<b>TERCIARIO</b>	40-42	40.- Aluvios, coluviones y conos de deposición
<b>CUATERNARIO SUPERIOR-MIOCENO INFERIOR</b>	41	41.- Aluvios, coluviones y conos de deposición
<b>CUATERNARIO SUPERIOR-MIOCENO INTERMEDIO</b>	42	42.- Aluvios, coluviones y conos de deposición
<b>CUATERNARIO SUPERIOR-MIOCENO SUPERIOR</b>	43	43.- Aluvios, coluviones y conos de deposición
<b>CUATERNARIO SUPERIOR-MIOCENO SUPERIOR</b>	44	44.- Aluvios, coluviones y conos de deposición
<b>CUATERNARIO SUPERIOR-MIOCENO SUPERIOR</b>	45	45.- Aluvios, coluviones y conos de deposición
<b>CUATERNARIO SUPERIOR-MIOCENO SUPERIOR</b>	46	46.- Aluvios, coluviones y conos de deposición
<b>CUATERNARIO SUPERIOR-MIOCENO SUPERIOR</b>	47	47.- Aluvios, coluviones y conos de deposición
<b>CUATERNARIO SUPERIOR-MIOCENO SUPERIOR</b>	48	48.- Aluvios, coluviones y conos de deposición
<b>CUATERNARIO SUPERIOR-MIOCENO SUPERIOR</b>	49	49.- Aluvios, coluviones y conos de deposición
<b>CUATERNARIO SUPERIOR-MIOCENO SUPERIOR</b>	50	50.- Aluvios, coluviones y conos de deposición
<b>CUATERNARIO SUPERIOR-MIOCENO SUPERIOR</b>	51	51.- Aluvios, coluviones y conos de deposición
<b>CUATERNARIO SUPERIOR-MIOCENO SUPERIOR</b>	52	52.- Aluvios, coluviones y conos de deposición
<b>CUATERNARIO SUPERIOR-MIOCENO SUPERIOR</b>	53	53.- Aluvios, coluviones y conos de deposición
<b>CUATERNARIO SUPERIOR-MIOCENO SUPERIOR</b>	54	54.- Aluvios, coluviones y conos de deposición
<b>CUATERNARIO SUPERIOR-MIOCENO SUPERIOR</b>	55	55.- Aluvios, coluviones y conos de deposición
<b>CUATERNARIO SUPERIOR-MIOCENO SUPERIOR</b>	56	56.- Aluvios, coluviones y conos de deposición
<b>CUATERNARIO SUPERIOR-MIOCENO SUPERIOR</b>	57	57.- Aluvios, coluviones y conos de deposición
<b>CUATERNARIO SUPERIOR-MIOCENO SUPERIOR</b>	58	58.- Aluvios, coluviones y conos de deposición
<b>CUATERNARIO SUPERIOR-MIOCENO SUPERIOR</b>	59	59.- Aluvios, coluviones y conos de deposición
<b>CUATERNARIO SUPERIOR-MIOCENO SUPERIOR</b>	60	60.- Aluvios, coluviones y conos de deposición
<b>CUATERNARIO SUPERIOR-MIOCENO SUPERIOR</b>	61	61.- Aluvios, coluviones y conos de deposición
<b>CUATERNARIO SUPERIOR-MIOCENO SUPERIOR</b>	62	62.- Aluvios, coluviones y conos de deposición
<b>CUATERNARIO SUPERIOR-MIOCENO SUPERIOR</b>	63	63.- Aluvios, coluviones y conos de deposición
<b>CUATERNARIO SUPERIOR-MIOCENO SUPERIOR</b>	64	64.- Aluvios, coluviones y conos de deposición
<b>CUATERNARIO SUPERIOR-MIOCENO SUPERIOR</b>	65	65.- Aluvios, coluviones y conos de deposición
<b>CUATERNARIO SUPERIOR-MIOCENO SUPERIOR</b>	66	66.- Aluvios, coluviones y conos de deposición
<b>CUATERNARIO SUPERIOR-MIOCENO SUPERIOR</b>	67	67.- Aluvios, coluviones y conos de deposición
<b>CUATERNARIO SUPERIOR-MIOCENO SUPERIOR</b>	68	68.- Aluvios, coluviones y conos de deposición
<b>CUATERNARIO SUPERIOR-MIOCENO SUPERIOR</b>	69	69.- Aluvios, coluviones y conos de deposición
<b>CUATERNARIO SUPERIOR-MIOCENO SUPERIOR</b>	70	70.- Aluvios, coluviones y conos de deposición
<b>CUATERNARIO SUPERIOR-MIOCENO SUPERIOR</b>	71	71.- Aluvios, coluviones y conos de deposición
<b>CUATERNARIO SUPERIOR-MIOCENO SUPERIOR</b>	72	72.- Aluvios, coluviones y conos de deposición
<b>CUATERNARIO SUPERIOR-MIOCENO SUPERIOR</b>	73	73.- Aluvios, coluviones y conos de deposición
<b>CUATERNARIO SUPERIOR-MIOCENO SUPERIOR</b>	74	74.- Aluvios, coluviones y conos de deposición
<b>CUATERNARIO SUPERIOR-MIOCENO SUPERIOR</b>	75	75.- Aluvios, coluviones y conos de deposición
<b>CUATERNARIO SUPERIOR-MIOCENO SUPERIOR</b>	76	76.- Aluvios, coluviones y conos de deposición
<b>CUATERNARIO SUPERIOR-MIOCENO SUPERIOR</b>	77	77.- Aluvios, coluviones y conos de deposición
<b>CUATERNARIO SUPERIOR-MIOCENO SUPERIOR</b>	78	78.- Aluvios, coluviones y conos de deposición
<b>CUATERNARIO SUPERIOR-MIOCENO SUPERIOR</b>	79	79.- Aluvios, coluviones y conos de deposición
<b>CUATERNARIO SUPERIOR-MIOCENO SUPERIOR</b>	80	80.- Aluvios, coluviones y conos de deposición
<b>CUATERNARIO SUPERIOR-MIOCENO SUPERIOR</b>	81	81.- Aluvios, coluviones y conos de deposición
<b>CUATERNARIO SUPERIOR-MIOCENO SUPERIOR</b>	82	82.- Aluvios, coluviones y conos de deposición
<b>CUATERNARIO SUPERIOR-MIOCENO SUPERIOR</b>	83	83.- Aluvios, coluviones y conos de deposición
<b>CUATERNARIO SUPERIOR-MIOCENO SUPERIOR</b>	84	84.- Aluvios, coluviones y conos de deposición
<b>CUATERNARIO SUPERIOR-MIOCENO SUPERIOR</b>	85	85.- Aluvios, coluviones y conos de deposición
<b>CUATERNARIO SUPERIOR-MIOCENO SUPERIOR</b>	86	86.- Aluvios, coluviones y conos de deposición
<b>CUATERNARIO SUPERIOR-MIOCENO SUPERIOR</b>	87	87.- Aluvios, coluviones y conos de deposición
<b>CUATERNARIO SUPERIOR-MIOCENO SUPERIOR</b>	88	88.- Aluvios, coluviones y conos de deposición
<b>CUATERNARIO SUPERIOR-MIOCENO SUPERIOR</b>	89	89.- Aluvios, coluviones y conos de deposición
<b>CUATERNARIO SUPERIOR-MIOCENO SUPERIOR</b>	90	90.- Aluvios, coluviones y conos de deposición
<b>CUATERNARIO SUPERIOR-MIOCENO SUPERIOR</b>	91	91.- Aluvios, coluviones y conos de deposición
<b>CUATERNARIO SUPERIOR-MIOCENO SUPERIOR</b>	92	92.- Aluvios, coluviones y conos de deposición
<b>CUATERNARIO SUPERIOR-MIOCENO SUPERIOR</b>	93	93.- Aluvios, coluviones y conos de deposición
<b>CUATERNARIO SUPERIOR-MIOCENO SUPERIOR</b>	94	94.- Aluvios, coluviones y conos de deposición
<b>CUATERNARIO SUPERIOR-MIOCENO SUPERIOR</b>	95	95.- Aluvios, coluviones y conos de deposición
<b>CUATERNARIO SUPERIOR-MIOCENO SUPERIOR</b>	96	96.- Aluvios, coluviones y conos de deposición
<b>CUATERNARIO SUPERIOR-MIOCENO SUPERIOR</b>	97	97.- Aluvios, coluviones y conos de deposición
<b>CUATERNARIO SUPERIOR-MIOCENO SUPERIOR</b>	98	98.- Aluvios, coluviones y conos de deposición
<b>CUATERNARIO SUPERIOR-MIOCENO SUPERIOR</b>	99	99.- Aluvios, coluviones y conos de deposición
<b>CUATERNARIO SUPERIOR-MIOCENO SUPERIOR</b>	100	100.- Aluvios, coluviones y conos de deposición

## SIGNOS CONVENCIONALES

-----	Contacto normal	-----	Falla inversa o cabalgamiento
-----	Contacto discordante	-----	Artificial
-----	Contacto gradual	-----	Sinclinal
-----	Contacto mecánico	-----	Dirección y cantidad de buzamiento
-----	Cambio lateral de facies	-----	Estadificación subvertical
-----	Línea de raspe	-----	Estadificación invertida
-----	Falla normal	-----	Dirección y cantidad de buz. por litología (D a 30, 30 a 60, 60 a 90 grados)
-----	Falla sujeta	-----	Situación de los cortes

## DECLINACIÓN

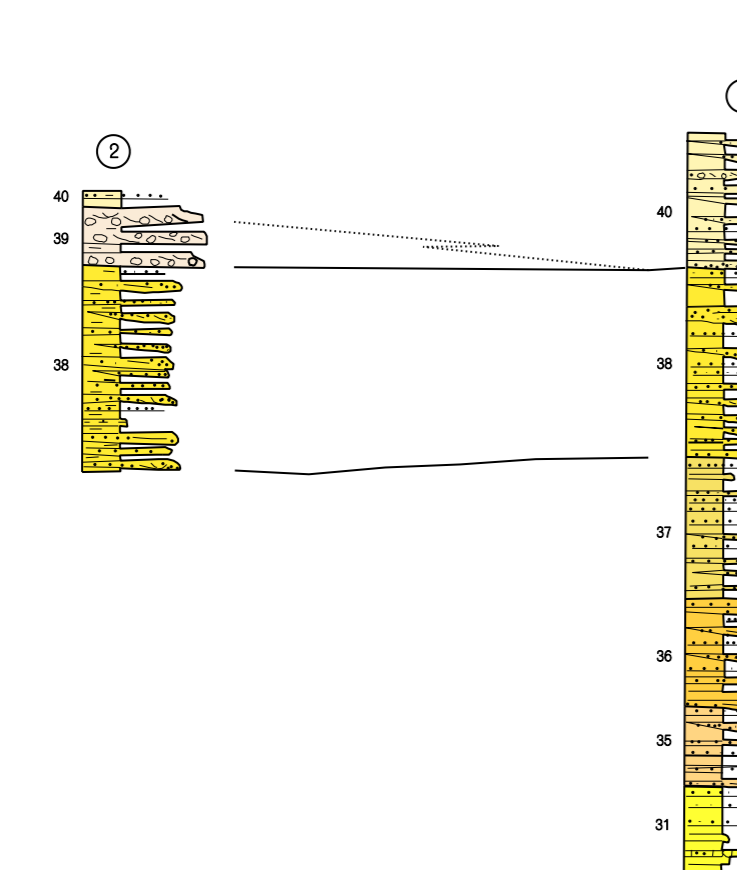
DATOS PARA LA OBTENCIÓN DE LA HUELA  
Ver modo de la declinación magnética para el  
1 de Enero de 1988.  $\Delta = 2'30''$  Oeste  
La declinación magnética para año Y es:  
 $M = 30 - 0,05(Y - 1988)$

1 : 25.000

Escuela Internacional Proyección UTM. Datos campo. Las longitudes están referidas al meridiano de Greenwich.  
Las alturas se refieren al nivel medio del mar en el momento de la medición de las áreas de nivel 10 metros.  
Las coordenadas geográficas en rasgos corresponden a la red geodésica europea unificada.  
Las coordenadas en el correspondiente a la cuadrícula UTM.

Autores: E. López Omeñaca (INPSA)  
J. Sola Pineda (INPSA)  
Gustavo Gallo Pérez (DIOCHA)  
Dirección y Supervisión: E. Fañi Fariña (Gobierno de Navarra)  
Cartografía Cartografía Digital: M. Jesús Larrañaga Sarriena (Gobierno de Navarra)  
Fecha de ejecución: Mayo 1997

## COLUMNAS ESTRATIGRAFICAS



ESCALA 1:25000

COLUMNAS	X	Y	Z
1 SAN JUAN	6988	47040	48
2 CALLEJÓN	6985	47035	36

## CORTES GEOLOGICOS

