

MAPA GEOLÓGICO

ESCALA 1:25.000

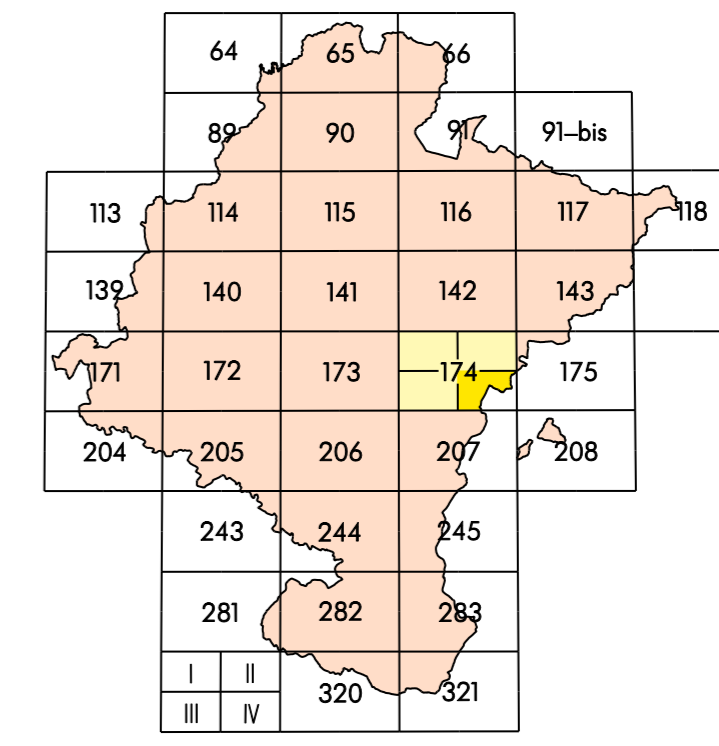
SANGÜESA

174-IV
(52-18)



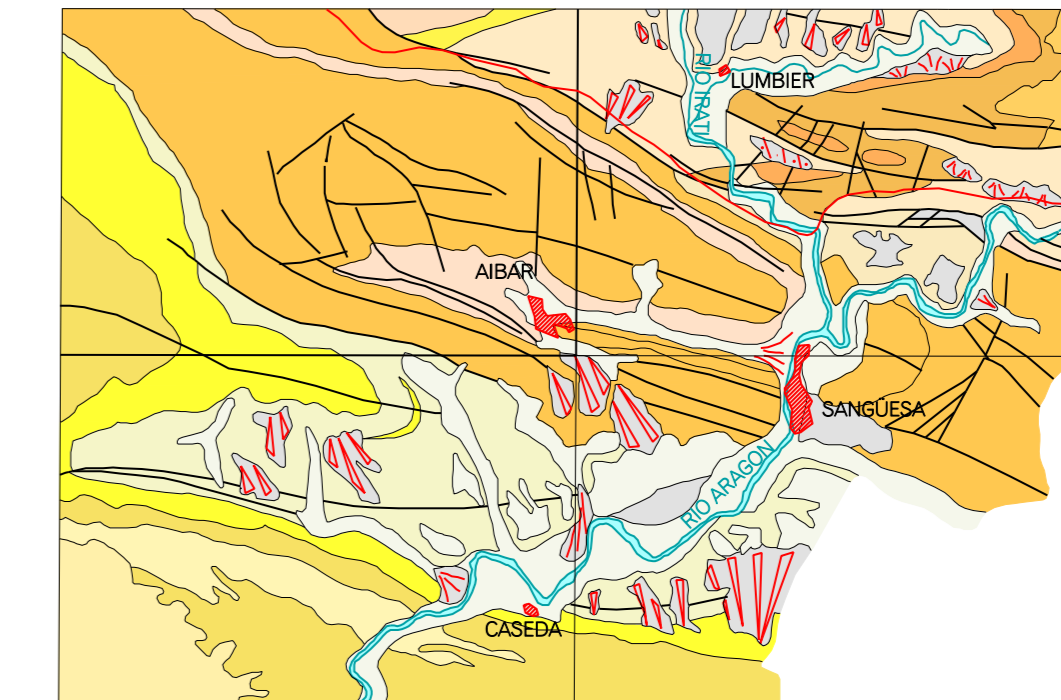
SERVICIO DE PROYECTOS, TECNOLOGÍA Y OBRAS HIDRÁULICAS
Sección de Geología y Geotecnia

MAPA GEOLÓGICO DE NAVARRA
Escala 1:25.000
HOJA 174-IV (SANGÜESA)



ALFABETICO	COORDENADAS	PROYECTO	FECHA DE EJECUCION
ALBAR I	90	1987	1987
LUMBER II	91-92	1987	1987
CÁSEDAS III	93	1987	1987
SANGÜESA IV	94	1987	1987

ESQUEMA GEOLÓGICO



Escala 1:25.000

CUATERNARIO	EOCENO SUPERIOR
Aluviales coluviales y conos de deyección	Barbañeta
Terrestres y glaciares	Areniscas Arenas de Urdaneta
TERCIARIO	Margas de Lardón
MIOCENO	Barrabena
Argonés (Sangüesa/Indurain) / Argonés (Sangüesa)	Areniscas Arenas de Góngora
Arenillas y areniscas Facies (Luján, Fm. Luján) / Arenillas Arenas de Urdaneta	Margas Margas de Pamplona
Aluviales coluviales y conos de deyección	Luterianas Barrabena
CUATROCEN SUPERIOR/PALEOCENO INFERIOR	Facies margas
Aluviales/Argonés/Chertoneo/Aguilaran	Calizas calcáreas y calcáreas con argonés/margas
Arenillas con areniscas y limos Facies Sos	Calizas y calizas con brechas
CUATROCEN SUPERIOR/PALEOCENO INFERIOR	OCENO SUPERIOR/PALEOCENO INFERIOR
Arenillas y margas con niveles de calizas y areniscas Facies Sangüesa Caste	Transferrina-Ferdense
Arenillas de ripas alternas con limos y arenillas Facies Sangüesa Caste	Calcarentes, calizas y calizas margosas
SUEVENS GANNOISENSIS (GANNONENSE)	PALEOCENO
Arenillas y margas con niveles de calizas y areniscas Facies Sangüesa Caste	Danteone-Moritzense
SUEVENS GANNOISENSIS (GANNONENSE)	Calcarentes, calizas y calizas margosas
Margas, arenillas y limos Facies de Zabata	CRETACICO
Arenillas ripas con paleocanas Facies de Javier	Margosa
	Areniscas calc. res. y dolomíticas
	Concretiones
	Margas y margositas

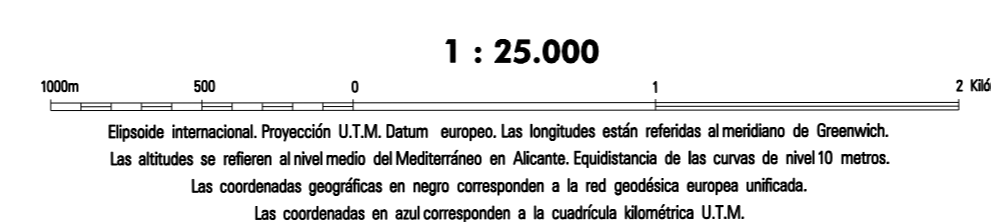
LEYENDA GEOLÓGICA

PERIODO	EDAD	UNIDAD	DESCRIPCIÓN
CUATERNARIO	HOLOCENO	43	Gravas, arenas y limos. Conos de deyección.
		44	Acumulaciones aluviales. Barrabena.
		45	Gravas y arenas. Conos de deyección.
		46	Lutitas olig. margosas. Zonas de deyección.
		47	Lutitas y margas con arenas y bloques. Desbordamiento.
		48	Lutitas arenas y arenas. Facies de Luján.
		49	Lutitas y arenas. Facies de Luján.
		50	Lutitas con arenas. Facies de Luján.
		51	Lutitas y arenas. Facies de Luján.
		52	Lutitas y arenas. Facies de Luján.
PLEISTOCENO	MIOCENO SUPERIOR	53	Gravas y arenas con niveles de calizas y areniscas.
		54	Arenillas y areniscas. Facies de Luján.
		55	Arenillas y areniscas. Facies de Luján.
		56	Arenillas y areniscas. Facies de Luján.
		57	Arenillas y areniscas. Facies de Luján.
		58	Arenillas y areniscas. Facies de Luján.
		59	Arenillas y areniscas. Facies de Luján.
		60	Arenillas y areniscas. Facies de Luján.
		61	Arenillas y areniscas. Facies de Luján.
		62	Arenillas y areniscas. Facies de Luján.
TERCIARIO	EOCENO SUPERIOR	63	Barbañeta.
		64	Arenillas Arenas de Urdaneta.
		65	Margas Margas de Pamplona.
		66	Luterianas Barrabena.
		67	Facies margas.
		68	Calizas calcáreas y calcáreas con argonés/margas.
		69	Calizas y calizas con brechas.
		70	OCENO SUPERIOR/PALEOCENO INFERIOR.
		71	Transferrina-Ferdense.
		72	Calcarentes, calizas y calizas margosas.
EOCENO MEDIO	EOCENO MEDIO	73	Danteone-Moritzense.
		74	Calcarentes, calizas y calizas margosas.
		75	CRETACICO.
		76	Margosa.
		77	Areniscas calc. res. y dolomíticas.
		78	Concretiones.
		79	Margas y margositas.
		80	Margas, arenillas y limos. Facies de Zabata.
		81	Arenillas ripas con paleocanas. Facies de Javier.
		82	Arenillas ripas con paleocanas. Facies de Javier.

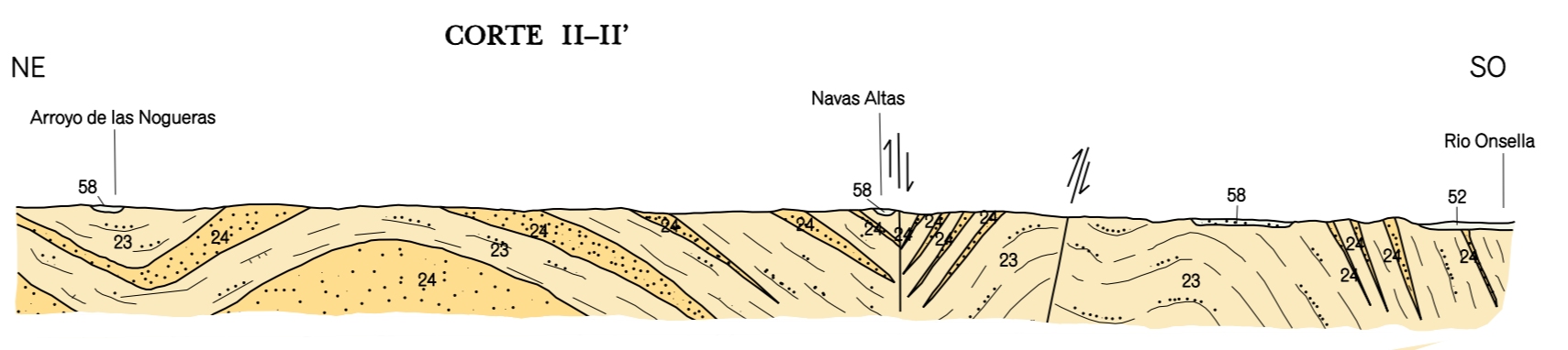
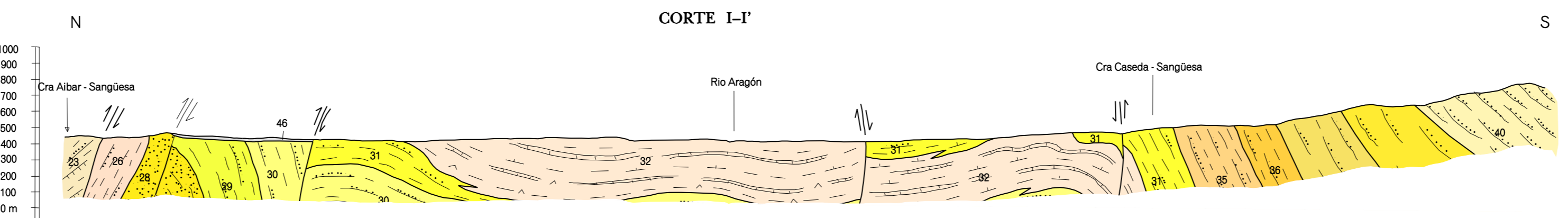
SIGNOS CONVENCIONALES

-----	Contacto normal	-----	Falla inversa o cabalgamiento
-----	Contacto discordante	-----	Anticlinal
-----	Contacto gradual	-----	Sinclinal
-----	Contacto mecánico	-----	Dirección y cantidad de buzamiento
-----	Cambio lateral de facies	-----	Estratificación subvertical
-----	Lineas de capa	-----	Lineas e isocintas de buz. por fotogrametría
-----	Falla normal	-----	Direc. y cantidad de buz. en el plano
-----	Falla suelta	-----	Situación de las cortas

DECLINACIÓN
DATOS PARA EL CENTRO DE LA HOJA.
Valor medio de la declinación magnética para el 1 de Julio de 1985. $\lambda = 7^{\circ}27'$ Oeste.
La declinación verdadera para año 2017.
Incl. 20. Divergencia de la vertical $\gamma = 1^{\circ}02'27''$.



CORTES GEOLÓGICOS



COLUMNAS ESTRATIGRÁFICAS

