

# MAPA GEOLÓGICO

ESCALA 1:25.000

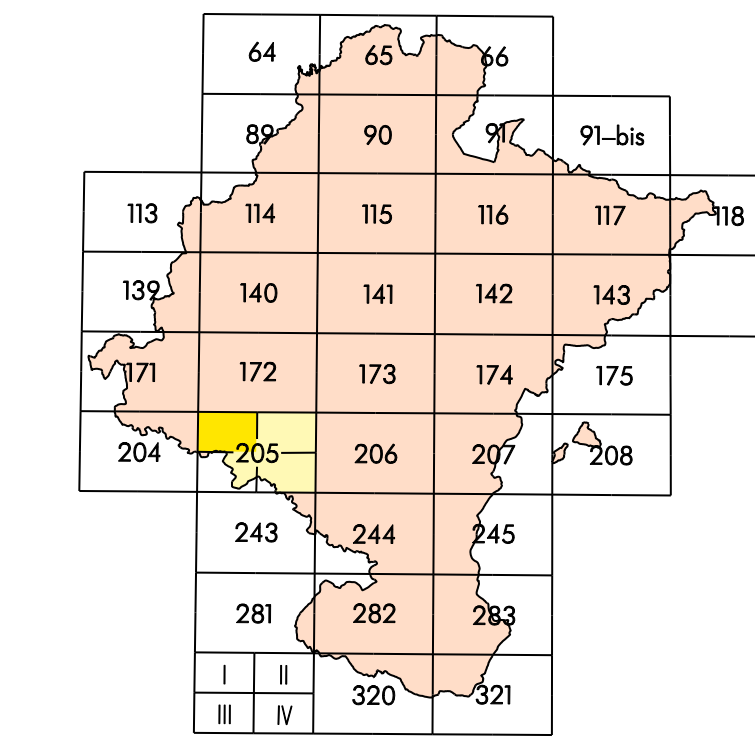
LODOSA

205-I  
(46-20)



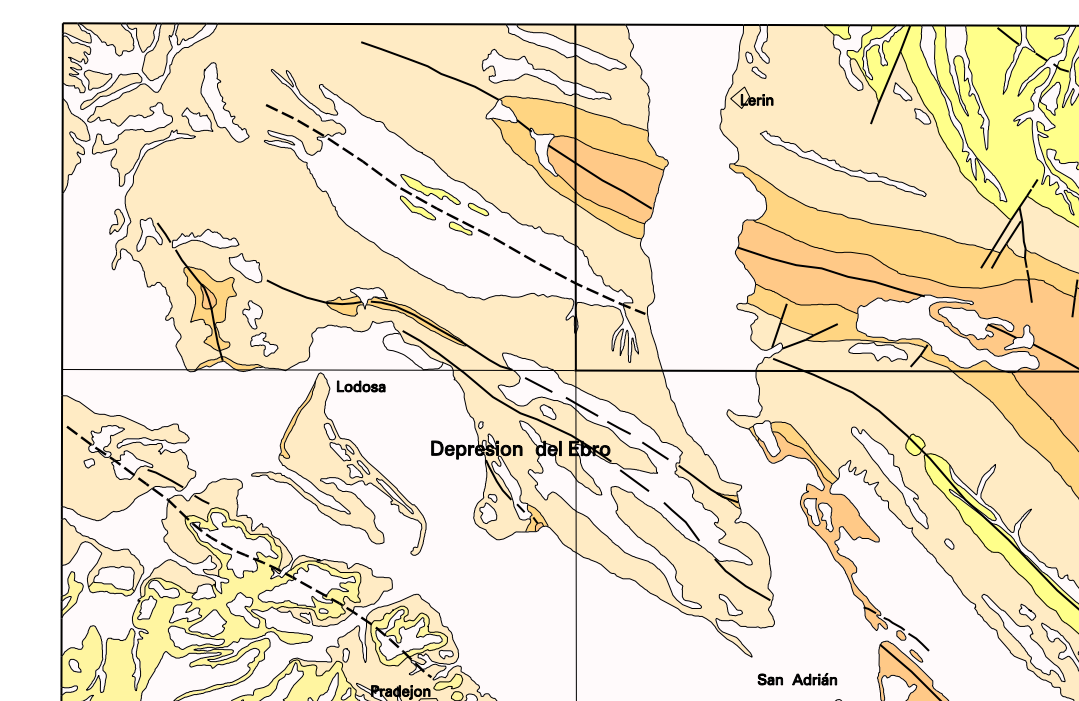
SERVICIO DE PROYECTOS, TECNOLOGÍA  
Y OBRAS HIDRAULICAS  
Sección de Geología y Geotecnia

MAPA GEOLÓGICO DE NAVARRA  
Escala 1:25.000  
HOJA 205-I (LODOSA)



NAVARRA	ALTO	VALLE	LODOSA	Lerín
101	102	103	104	105
106	107	108	109	110
111	112	113	114	115
116	117	118	119	120
121	122	123	124	125
126	127	128	129	130
131	132	133	134	135
136	137	138	139	140
141	142	143	144	145
146	147	148	149	150
151	152	153	154	155
156	157	158	159	160
161	162	163	164	165
166	167	168	169	170
171	172	173	174	175
176	177	178	179	180
181	182	183	184	185
186	187	188	189	190
191	192	193	194	195
196	197	198	199	200
201	202	203	204	205
206	207	208	209	210
211	212	213	214	215
216	217	218	219	220
221	222	223	224	225
226	227	228	229	230
231	232	233	234	235
236	237	238	239	240
241	242	243	244	245
246	247	248	249	250
251	252	253	254	255
256	257	258	259	260
261	262	263	264	265
266	267	268	269	270
271	272	273	274	275
276	277	278	279	280
281	282	283	284	285
286	287	288	289	290
291	292	293	294	295
296	297	298	299	300
301	302	303	304	305
306	307	308	309	310
311	312	313	314	315
316	317	318	319	320
321	322	323	324	325
326	327	328	329	330
331	332	333	334	335
336	337	338	339	340
341	342	343	344	345
346	347	348	349	350
351	352	353	354	355
356	357	358	359	360
361	362	363	364	365
366	367	368	369	370
371	372	373	374	375
376	377	378	379	380
381	382	383	384	385
386	387	388	389	390
391	392	393	394	395
396	397	398	399	400
401	402	403	404	405
406	407	408	409	410
411	412	413	414	415
416	417	418	419	420
421	422	423	424	425
426	427	428	429	430
431	432	433	434	435
436	437	438	439	440
441	442	443	444	445
446	447	448	449	450
451	452	453	454	455
456	457	458	459	460
461	462	463	464	465
466	467	468	469	470
471	472	473	474	475
476	477	478	479	480
481	482	483	484	485
486	487	488	489	490
491	492	493	494	495
496	497	498	499	500
501	502	503	504	505
506	507	508	509	510
511	512	513	514	515
516	517	518	519	520
521	522	523	524	525
526	527	528	529	530
531	532	533	534	535
536	537	538	539	540
541	542	543	544	545
546	547	548	549	550
551	552	553	554	555
556	557	558	559	560
561	562	563	564	565
566	567	568	569	570
571	572	573	574	575
576	577	578	579	580
581	582	583	584	585
586	587	588	589	590
591	592	593	594	595
596	597	598	599	600
601	602	603	604	605
606	607	608	609	610
611	612	613	614	615
616	617	618	619	620
621	622	623	624	625
626	627	628	629	630
631	632	633	634	635
636	637	638	639	640
641	642	643	644	645
646	647	648	649	650
651	652	653	654	655
656	657	658	659	660
661	662	663	664	665
666	667	668	669	670
671	672	673	674	675
676	677	678	679	680
681	682	683	684	685
686	687	688	689	690
691	692	693	694	695
696	697	698	699	700
701	702	703	704	705
706	707	708	709	710
711	712	713	714	715
716	717	718	719	720
721	722	723	724	725
726	727	728	729	730
731	732	733	734	735
736	737	738	739	740
741	742	743	744	745
746	747	748	749	750
751	752	753	754	755
756	757	758	759	760
761	762	763	764	765
766	767	768	769	770
771	772	773	774	775
776	777	778	779	780
781	782	783	784	785
786	787	788	789	790
791	792	793	794	795
796	797	798	799	800
801	802	803	804	805
806	807	808	809	810
811	812	813	814	815
816	817	818	819	820
821	822	823	824	825
826	827	828	829	830
831	832	833	834	835
836	837	838	839	840
841	842	843	844	845
846	847	848	849	850
851	852	853	854	855
856	857	858	859	860
861	862	863	864	865
866	867	868	869	870
871	872	873	874	875
876	877	878	879	880
881	882	883	884	885
886	887	888	889	890
891	892	893	894	895
896	897	898	899	900
901	902	903	904	905
906	907	908	909	910
911	912	913	914	915
916	917	918	919	920
921	922	923	924	925
926	927	928	929	930
931	932	933	934	935
936	937	938	939	940
941	942	943	944	945
946	947	948	949	950
951	952	953	954	955
956	957	958	959	960
961	962	963	964	965
966	967	968	969	970
971	972	973	974	975
976	977	978	979	980
981	982	983	984	985
986	987	988	989	990
991	992	993	994	995
996	997	998	999	1000

ESQUEMA GEOLÓGICO



Escala 1:25.000

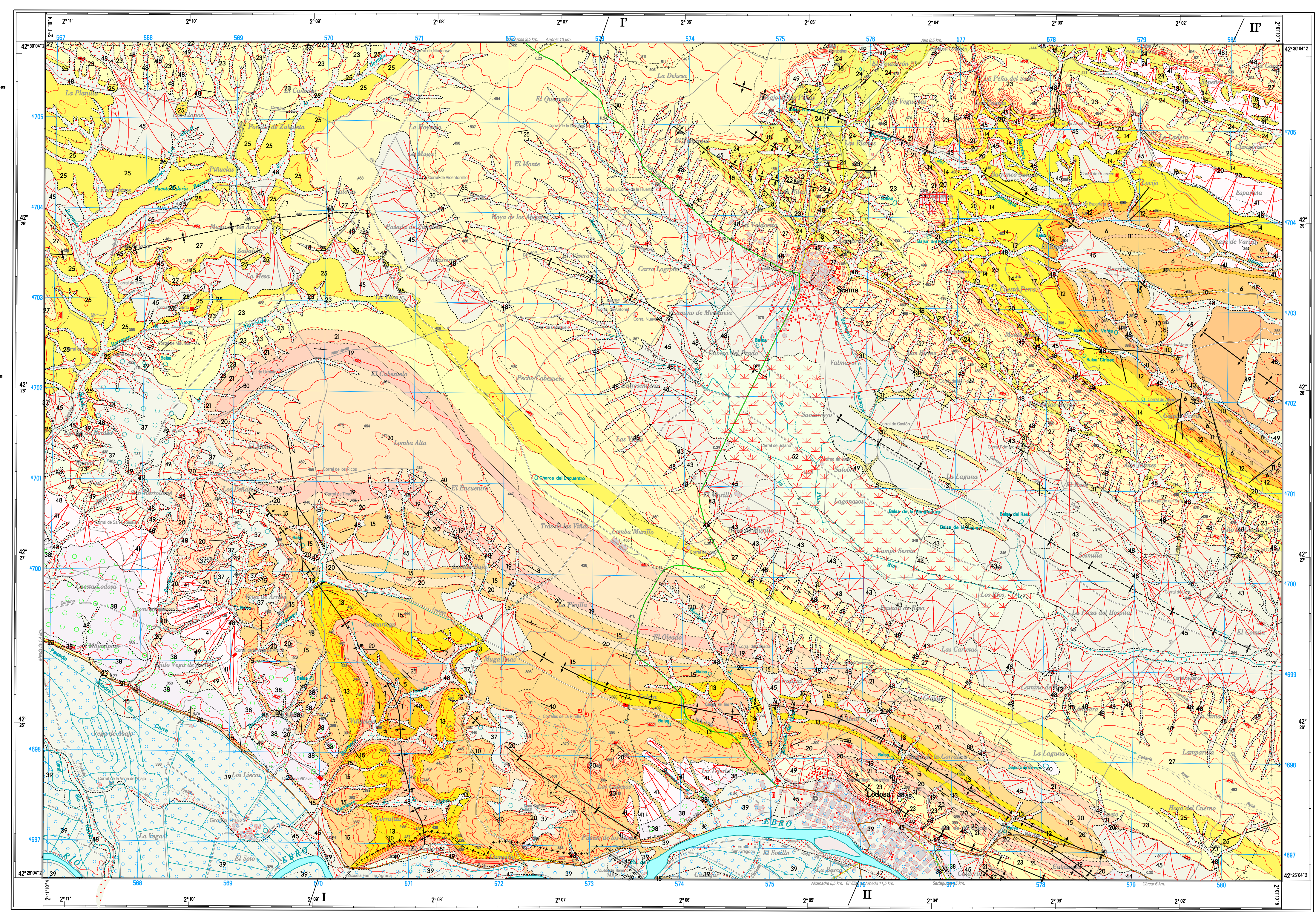
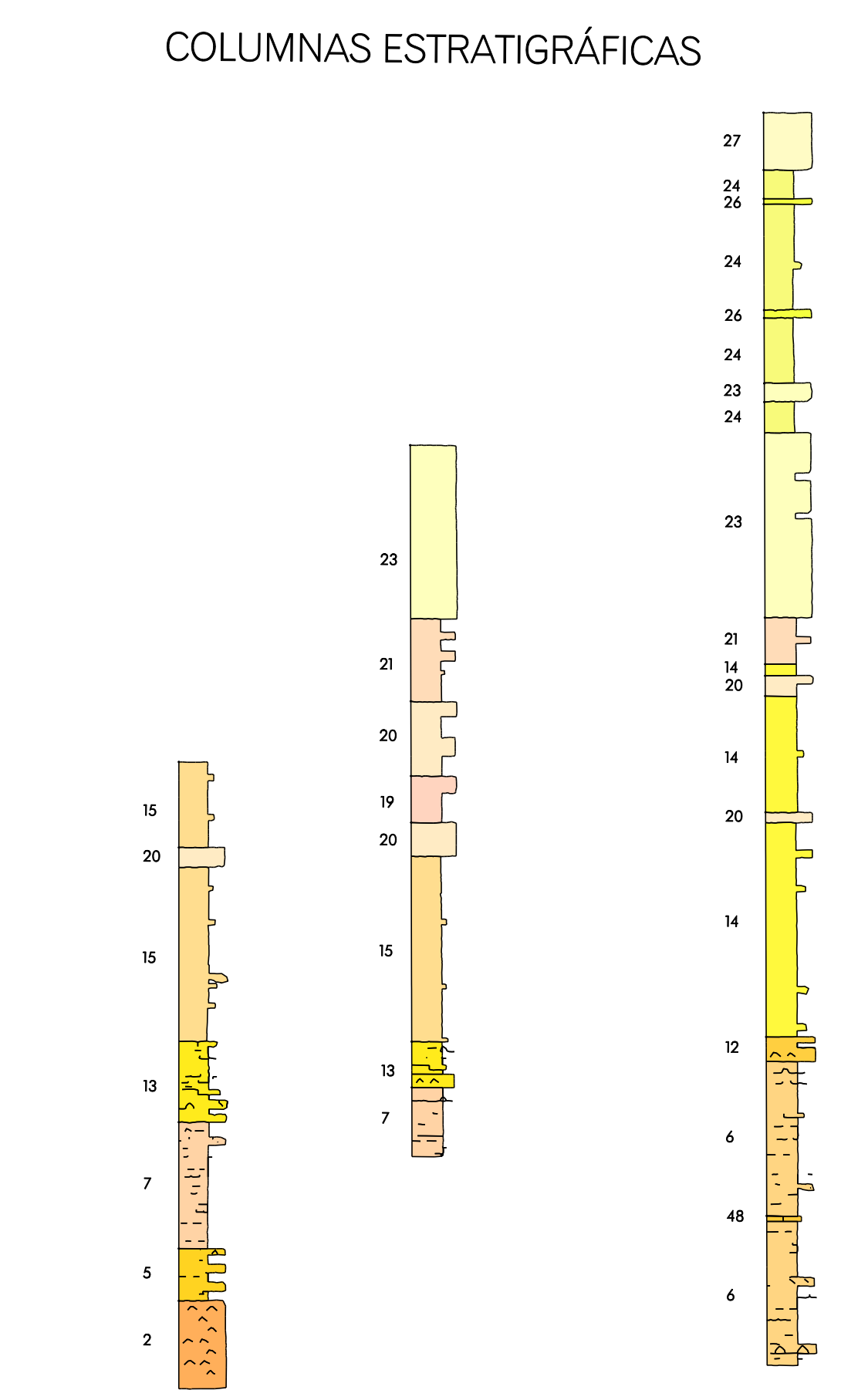
Oligoceno superior (Arenense-Agenense), Fm. Fatcas	Mioceno inferior-medio (Agenense-Oriense), Fm. Tudela
Oligoceno superior (Agenense), Fm. Marcilla	Mioceno inferior-medio (Agenense-Oriense), Fm. Alfaro
Oligoceno superior-Mioceno inferior (Agenense), Fm. Lerín	Cuaternario

### LEYENDA GEOLOGICA

CUATERNARIO	HOLOCENO	PLEISTOCENO	ORILENENSE	NEOCENO INFERIOR	AGENENSE	PALEOCENO SUPERIOR	ARENENSE	
42	41, 40, 39, 38, 37, 36, 35, 34, 33, 32, 31, 30, 29, 28, 27, 26, 25, 24, 23, 22, 21, 20, 19, 18, 17, 16, 15, 14, 13, 12, 11, 10, 9, 8, 7, 6, 5, 4, 3, 2, 1	38, 37, 36, 35, 34, 33, 32, 31, 30, 29, 28, 27, 26, 25, 24, 23, 22, 21, 20, 19, 18, 17, 16, 15, 14, 13, 12, 11, 10, 9, 8, 7, 6, 5, 4, 3, 2, 1	38, 37, 36, 35, 34, 33, 32, 31, 30, 29, 28, 27, 26, 25, 24, 23, 22, 21, 20, 19, 18, 17, 16, 15, 14, 13, 12, 11, 10, 9, 8, 7, 6, 5, 4, 3, 2, 1	38, 37, 36, 35, 34, 33, 32, 31, 30, 29, 28, 27, 26, 25, 24, 23, 22, 21, 20, 19, 18, 17, 16, 15, 14, 13, 12, 11, 10, 9, 8, 7, 6, 5, 4, 3, 2, 1	38, 37, 36, 35, 34, 33, 32, 31, 30, 29, 28, 27, 26, 25, 24, 23, 22, 21, 20, 19, 18, 17, 16, 15, 14, 13, 12, 11, 10, 9, 8, 7, 6, 5, 4, 3, 2, 1	38, 37, 36, 35, 34, 33, 32, 31, 30, 29, 28, 27, 26, 25, 24, 23, 22, 21, 20, 19, 18, 17, 16, 15, 14, 13, 12, 11, 10, 9, 8, 7, 6, 5, 4, 3, 2, 1	38, 37, 36, 35, 34, 33, 32, 31, 30, 29, 28, 27, 26, 25, 24, 23, 22, 21, 20, 19, 18, 17, 16, 15, 14, 13, 12, 11, 10, 9, 8, 7, 6, 5, 4, 3, 2, 1	38, 37, 36, 35, 34, 33, 32, 31, 30, 29, 28, 27, 26, 25, 24, 23, 22, 21, 20, 19, 18, 17, 16, 15, 14, 13, 12, 11, 10, 9, 8, 7, 6, 5, 4, 3, 2, 1

### SIGNOS CONVENCIONALES

—	Falla normal	—	Estrofiación subvertical
—	Falla inversa	—	Estrofiación invertida
—	Contacto discordante	—	Dirección y sentido de buzamiento
—	Contacto gradual	—	Estrofiación horizontal
—	Contacto mecánico	—	Sinclinal
—	Cambio lateral de facies	—	Dirección y sentido de buzamiento
—	Línea de costa	—	Estrofiación invertida
—	Falla con indicación de hundimiento	—	Dirección y sentido de buzamiento
—	Falla normal	—	Sinclinal
—	Falla espuesta	—	Sinclinal



DECLINACIÓN  
DATOS PARA EL CENTRO DE LA HOJA  
Valor medio de la declinación magnética para el 1 de Enero de 1984:  $\alpha = 7^{\circ} 23' 30''$   
La declinación disminuye cada año:  $7.5''$   
Nota: El Corrimiento de la declinación es  $\pm 0.2''$  por año.

ESCALA 1:25.000

Autores: F. López Ordoñez (INPSA) y J. Solís Pons (INPSA)  
Dirección y Supervisión: E. Ruiz Pardo (Gobierno de Navarra)  
Coordinación Cartográfica: Digital: M.ª Jesús Larruga Sarriena (Gobierno de Navarra)  
Fecha de Ejecución: AÑO 2000

