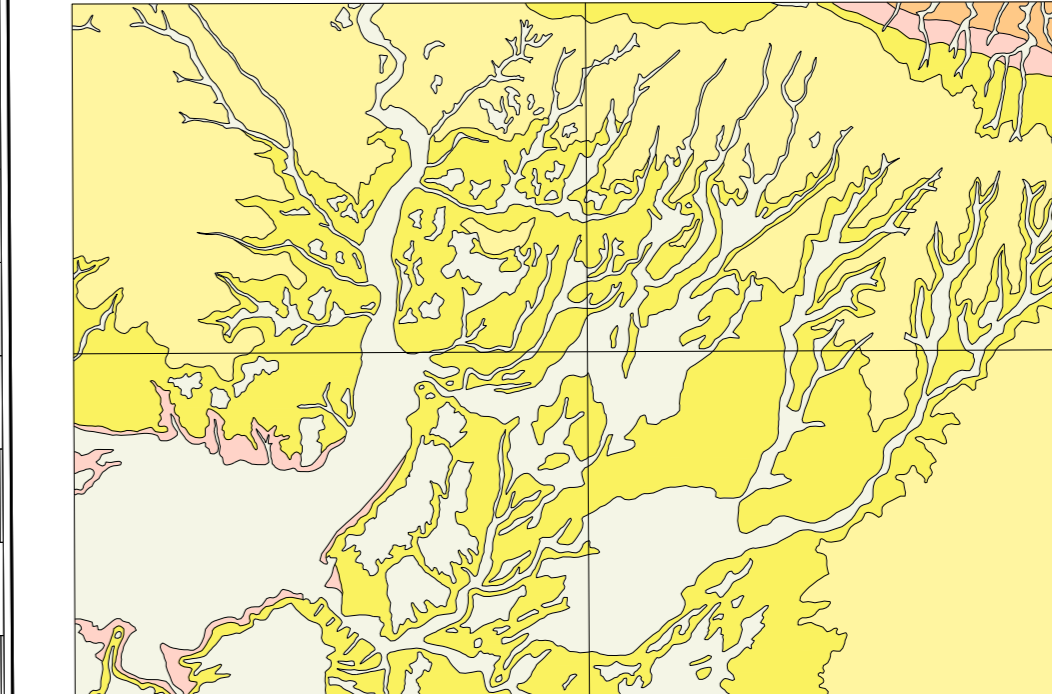


TALLA 1/25	SANZUELA 1/25	SOLES 1/25	San Isidro del Pinar I	Sos del Rey Católico II
HERNAN 204	SOS DEL REY CATEDRAL 207	UNCASTELLO 208	Concastello III	Castellor IV
ALFARO 244	SACABA 247	ARREBE 248		

Sección Hoja 1:25.000

ESQUEMA GEOLOGICO



Escala 1:25.000

Unidad de Uzuque (Mioceno inferior)	Unidad de Artapeña-Uña (Mioceno medio)
Unidad de San Zulo (Mioceno inferior)	Cuaternario
Unidad de Gallipienzo-Oña (Mioceno inferior-medio)	

MAPA GEOLÓGICO

ESCALA 1:25.000

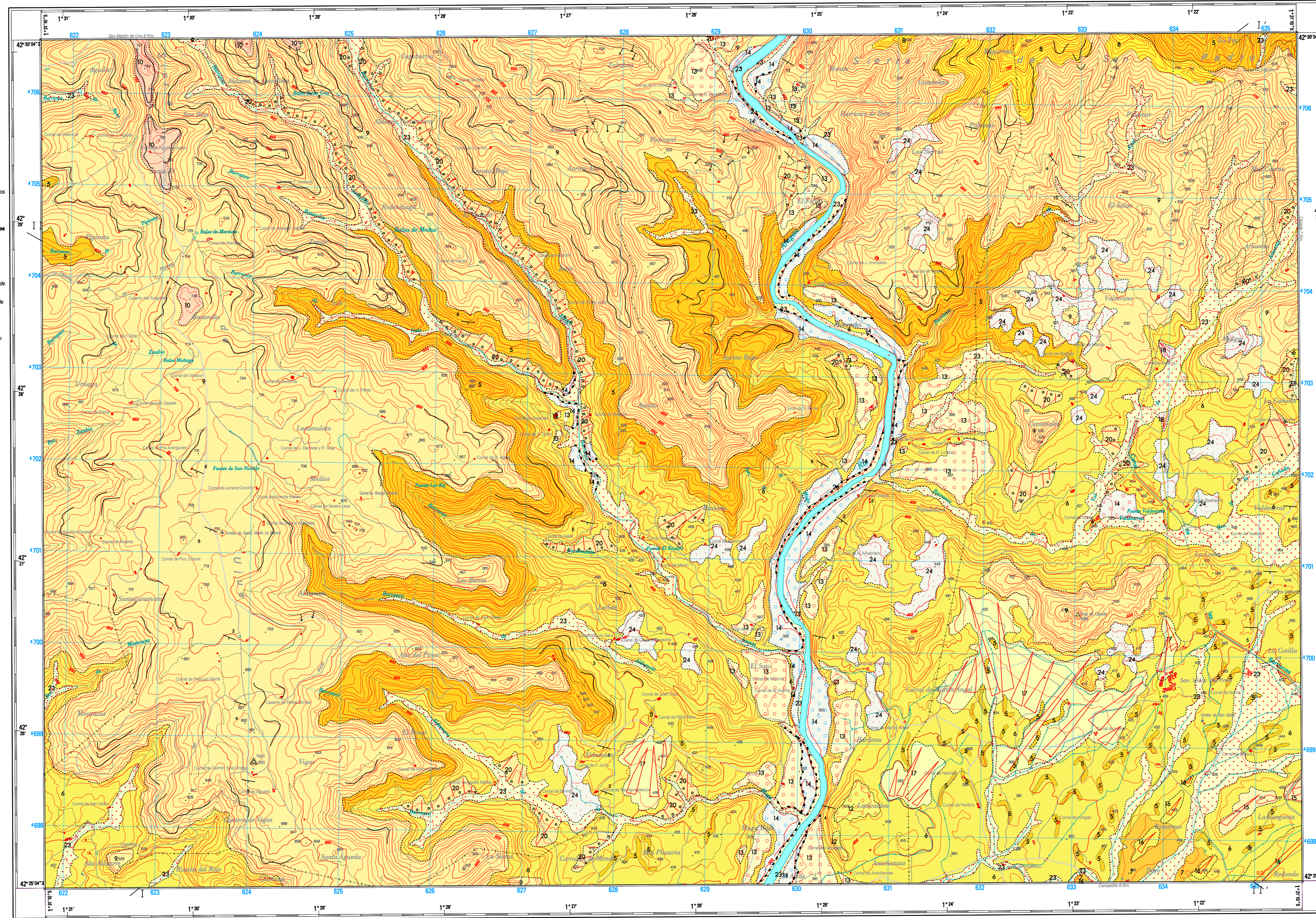
LEYENDA

TERCIARIO	MIOCENO	CUATERNARIO	
		PLEISTOCENO	HOLOCENO
SUPERIOR	MIOCENO SUPERIOR	22	23
		24	25
		26	27
MEDIO	MIOCENO MEDIO	13	14
INFERIOR		12	11
10		9	
ASTARACENSE	MIOCENO INFERIOR	8	7
ORLEANENSE		6	5
3		4	
AGIENENSE	1	2	

- 26. Escuderos y variscos (Dolomitas eripidas)
- 25. Lutitas con bloques (Dolomitas)
- 24. Lutitas, calizas y arenosa (Molinos-sabidos)
- 23. Lutitas con arena, grava y arena (Flecha de Urdax)
- 22. Gravas, arenas y lutitas (Barra)
- 21. Gravas, arenas y lutitas (Cantos de San Juan y Arrebe)
- 20. Lutitas y arenas con arena y bloques (Cabezas)
- 19. Cantos y bloques a masa arenosa (Cabezas de Arrebe)
- 18. Gravas y lutitas arena con arena (Oña)
- 17. Lutitas y arenas con arena (Cantos de Arrebe)
- 16, 14 y 13. Conglomerados, grava, arena y lutitas (Barra)
- 15, 13, 14. Conglomerados, grava, arena y lutitas (Barra)
- 11. Conglomerados con arenolimitos carbonatados a fango (Gracia de fango de plioceno)
- 10. Arenas y lutitas, Arenas de Uña
- 9. Arenas y lutitas, Unidad de Artapeña
- 8. Conglomerados y arenolimitos, Conglomerados de San Zulo de San Pedro y Pinar
- 7. Lutitas arena y arena con algunas intercalaciones de arena, arena y arena.
- 6. Lutitas arena y arena, Unidad de Oña
- 5. Arenas y lutitas, Unidad de Gallipienzo
- 4. Lutitas arena y arena con algunas intercalaciones de arena
- 3. Alternancia de arena y lutitas arena, Unidad de San Zulo
- 2. Arenas grises y arena con intercalaciones de lutitas arena y arena, Unidad de Uzuque
- 1. Alternancia de arena y lutitas arena y arena con algunas intercalaciones de calizas, Unidad de Uzuque

SIGNOS CONVENCIONALES

-----	Contacto normal	-----	Unidad de Uzuque (Mioceno inferior)
-----	Contacto discordante	-----	Unidad de Artapeña-Uña (Mioceno medio)
-----	Falla	-----	Unidad de San Zulo (Mioceno inferior)
-----	Artésial	-----	Unidad de Gallipienzo-Oña (Mioceno inferior-medio)
-----	Artésial suabito	-----	Cuaternario
-----	Sinicial	-----	
-----	Sinicial suabito	-----	
-----	Estación invertida	-----	
-----	Estación subvertida	-----	
-----	Estación subhorizontal	-----	
-----	Unidad de Uzuque (Mioceno inferior)	-----	
-----	Unidad de Artapeña-Uña (Mioceno medio)	-----	
-----	Unidad de San Zulo (Mioceno inferior)	-----	
-----	Unidad de Gallipienzo-Oña (Mioceno inferior-medio)	-----	
-----	Cuaternario	-----	

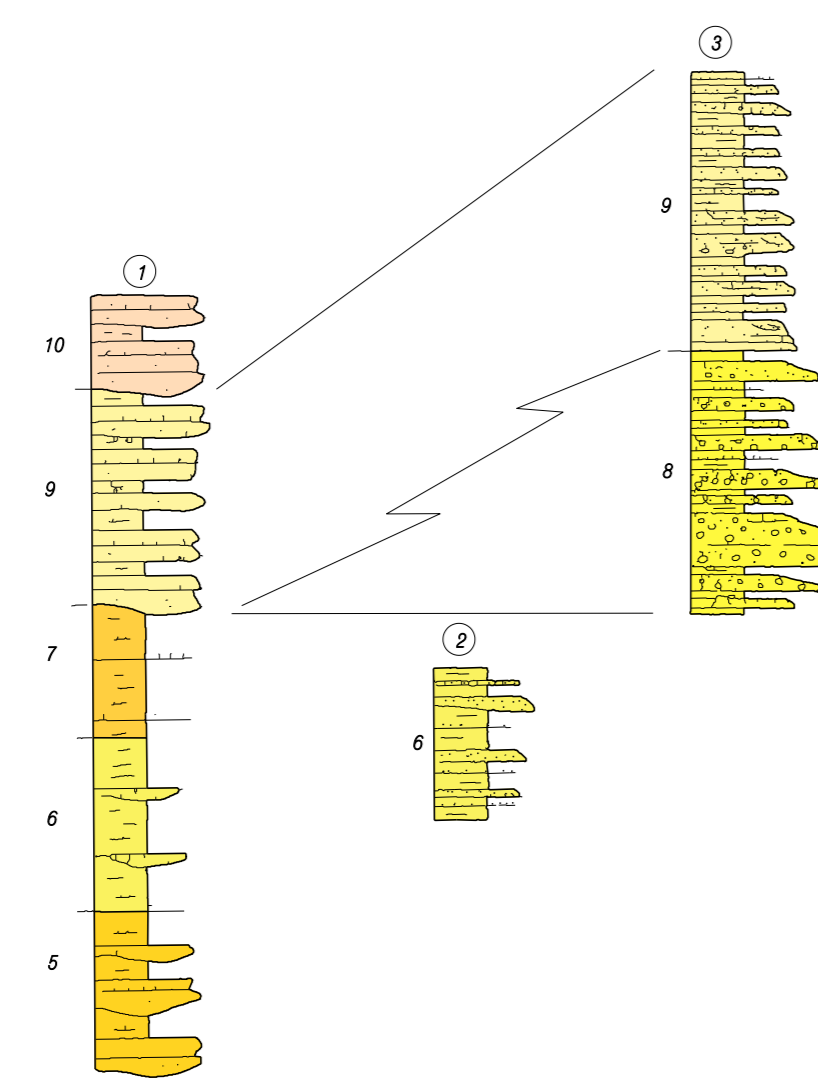


DECLINACIÓN
64022 MAGNÉTICO DE LA HOJA
Valor medio de la declinación magnética para el
1 de Enero de 2005. $\alpha = 7^{\circ} 27'$ Oeste
La declinación disminuye cada año 1,7"
Hacia 35. Corrección de la cuadrícula $\alpha = 7^{\circ} 12' 37''$

1 : 25.000
Escala Internacional Proyección UTM Datum europeo. Las longitudes están referidas al meridiano de Greenwich.
Las alturas se refieren al nivel del mar medio. Las alturas referidas al sistema de coordenadas de la hoja son en metros.
Las coordenadas geográficas en esta hoja corresponden a la red geodésica europea utilizada.
Las coordenadas en esta hoja corresponden a la cuadrícula UTM.

Autore: A. Oñederra (I.C.S.S.)
Dirección y Supervisión: E. Añel Paricio (Sistema de Navarra)
Coordinación Cartográfica Digital: M. Jesús Larruga Sánchez (Sistema de Navarra)
Fecha de Ejecución: Año 2001

COLUMNAS ESTRATIGRAFICAS



Series	Coordenadas		
	X	Y	Z
1 Zona Occidental	640280	4706900	600
2 Solamente	639640	4706900	700
3 Pz/A			

CORTES GEOLOGICOS

