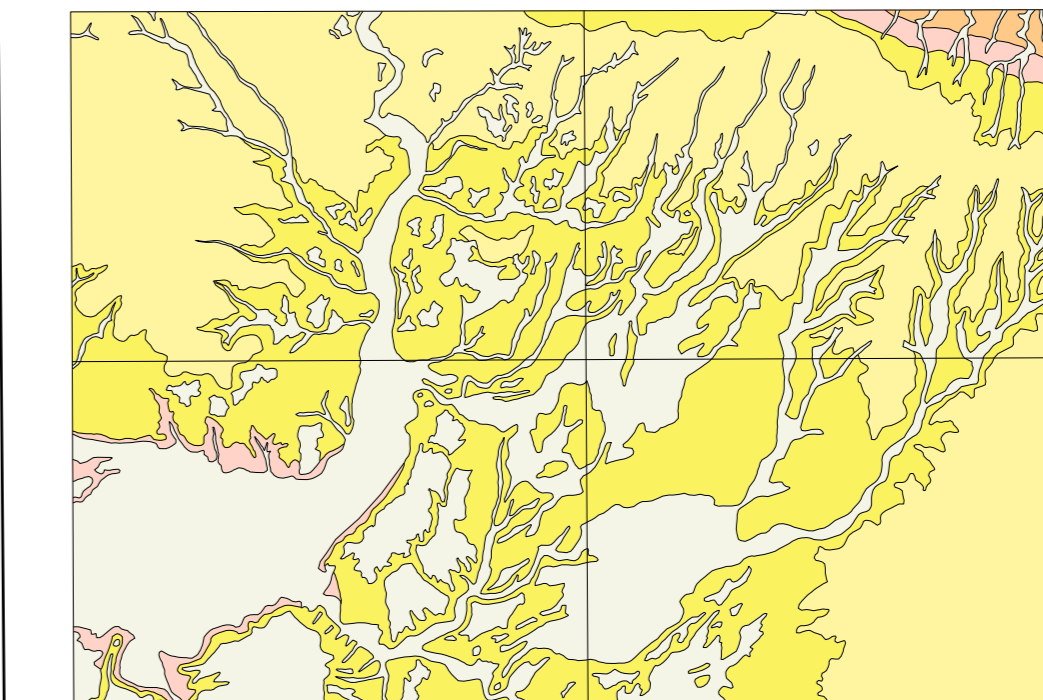


UNDA 173	SAN PEDRO 174	SOS DEL REY 175	San Isidro del Pinor I	Sos del Rey Católico II
PIRAJA 204	SOS DEL REY CATOLICO 207	UNCASTILLO 208	Castiellar III	Castiellar IV
ARRO 244	VALERA 245	ARRE 246	Situación Hoja 1:25.000	

ESQUEMA GEOLOGICO



Escala 1:250.000

Unidad de Lizueta (Mioceno inferior)	Unidad de Aragon-Lize (Mioceno medio)
Unidad de San Zito (Mioceno inferior)	Cuaternario
Unidad de Gallinero-Cita (Mioceno inferior-medio)	

MAPA GEOLÓGICO  
ESCALA 1:25.000

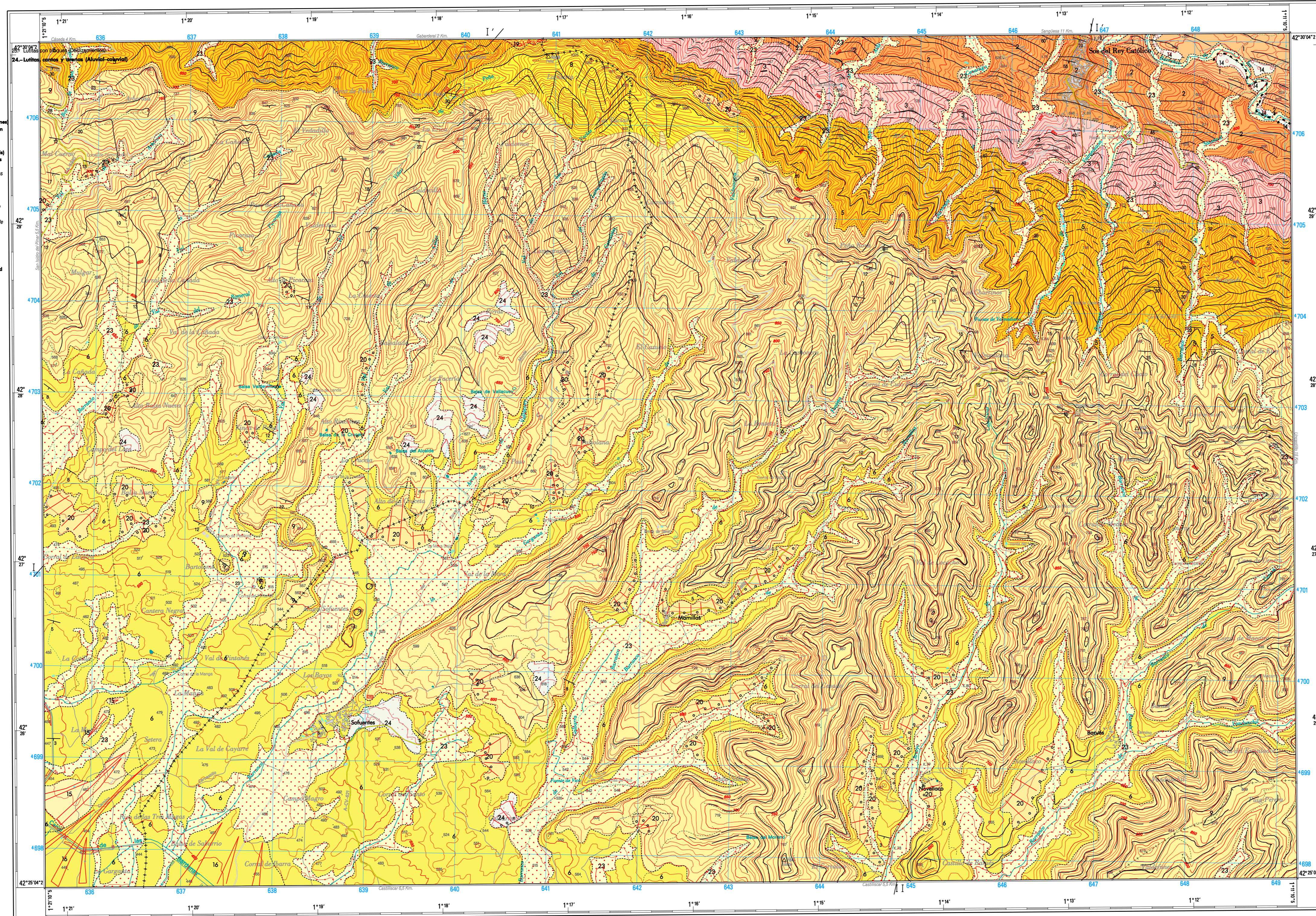
LEYENDA

CUARTERARIO	RESERVOIO			
	HOLOCENO	22	23	24
NEOGENO	SUPERIOR	21	14	11
	MEDIO	13	14	11
	INFERIOR	12	14	11
MIOCENO	ASTARACENSE	10		
	ORLEANENSE	8	9	
EOCENO	AGEMENSE	3	4	
		2	1	

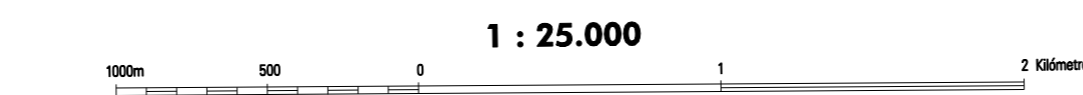
- 22. Facies de arena y arcilla (Cenozoico superior)
- 23. Litolite con base (Cenozoico superior)
- 24. Litolite, arena y arena (Mioceno superior)
- 21. Litolite con arena, arena y arena (Mioceno superior)
- 14. Gneis, arena y arcilla (Mioceno superior)
- 13. Gneis, arena y arcilla (Mioceno superior)
- 12. Litolite con arena y arena (Mioceno superior)
- 11. Litolite con arena y arena (Mioceno superior)
- 10. Arenas y arcillas con arena y arena (Mioceno superior)
- 9. Arenas y arcillas con arena y arena (Mioceno superior)
- 8. Arenas y arcillas con arena y arena (Mioceno superior)
- 7. Arenas y arcillas con arena y arena (Mioceno superior)
- 6. Arenas y arcillas con arena y arena (Mioceno superior)
- 5. Arenas y arcillas con arena y arena (Mioceno superior)
- 4. Arenas y arcillas con arena y arena (Mioceno superior)
- 3. Arenas y arcillas con arena y arena (Mioceno superior)
- 2. Arenas y arcillas con arena y arena (Mioceno superior)
- 1. Arenas y arcillas con arena y arena (Mioceno superior)

SIGNOS CONVENCIONALES

-----	Contacto normal	-----	Contacto discordante	-----	Contacto subvertical	-----	Contacto subhorizontal
-----	Actuación	-----	Actuación superior	-----	Actuación inferior	-----	Situación de las columnas

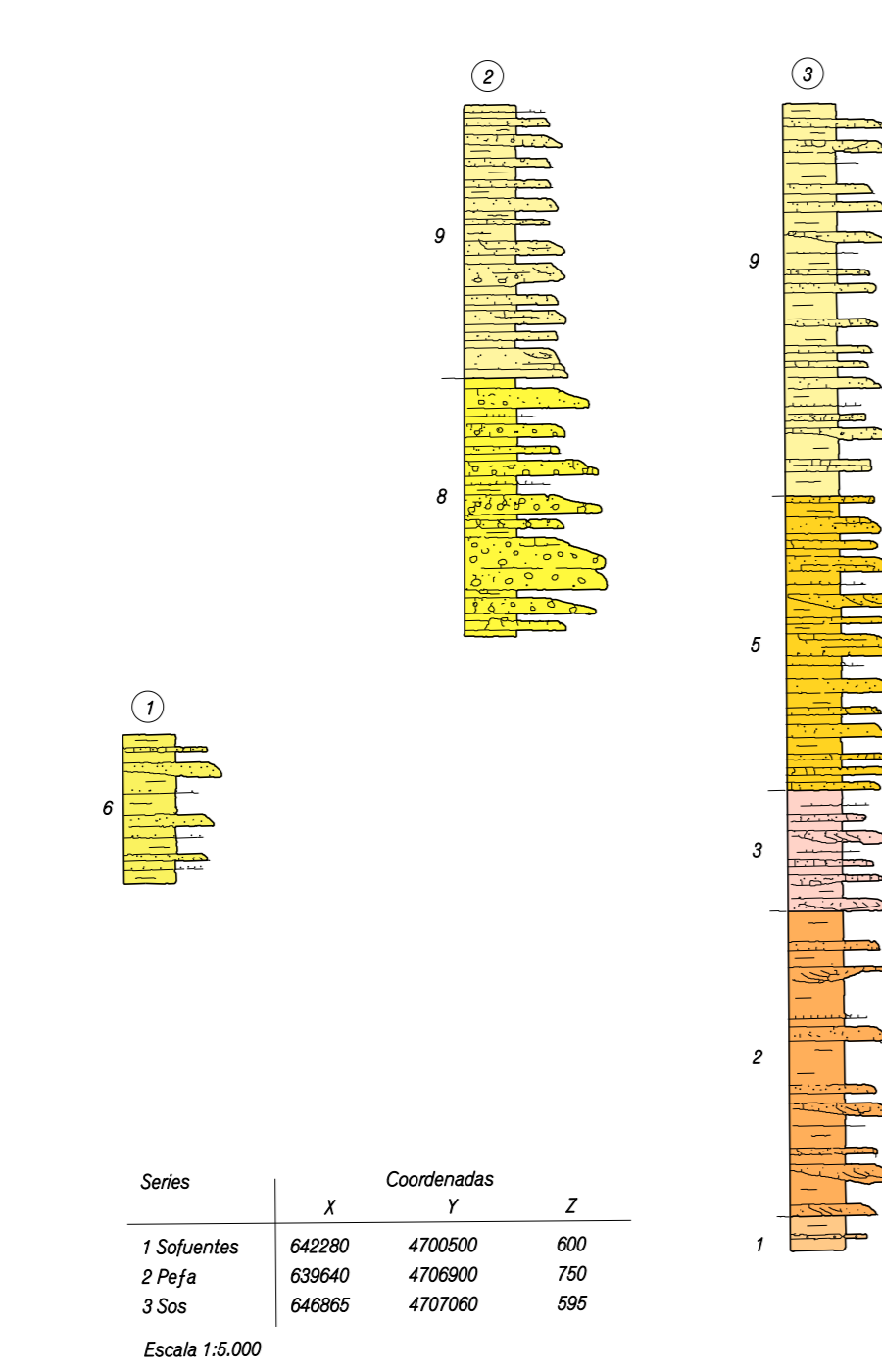


DECLINACIÓN  
DATOS PARA EL CENTRO DE LA HOJA  
Variedad de la declinación magnética para el  
1 de Enero de 1985:  $\delta = 7^{\circ} 20'$  Oeste  
La declinación magnética para el 2000  
Ha sido corregida de la cantidad  $\delta = 1^{\circ} 02' 30''$



Autores: E. López Domercq (IITCSA)  
A. Urra Domercq (IITCSA)  
Dirección y Supervisión: E. Fariñas Pardo (Gobierno de Navarra)  
Coordinación Cartográfica Digital: M. Arriaga Larrea (Gobierno de Navarra)  
Fecha de Edición: AÑO 2001

COLUMNAS ESTRATIGRÁFICAS



CORTES GEOLÓGICOS

