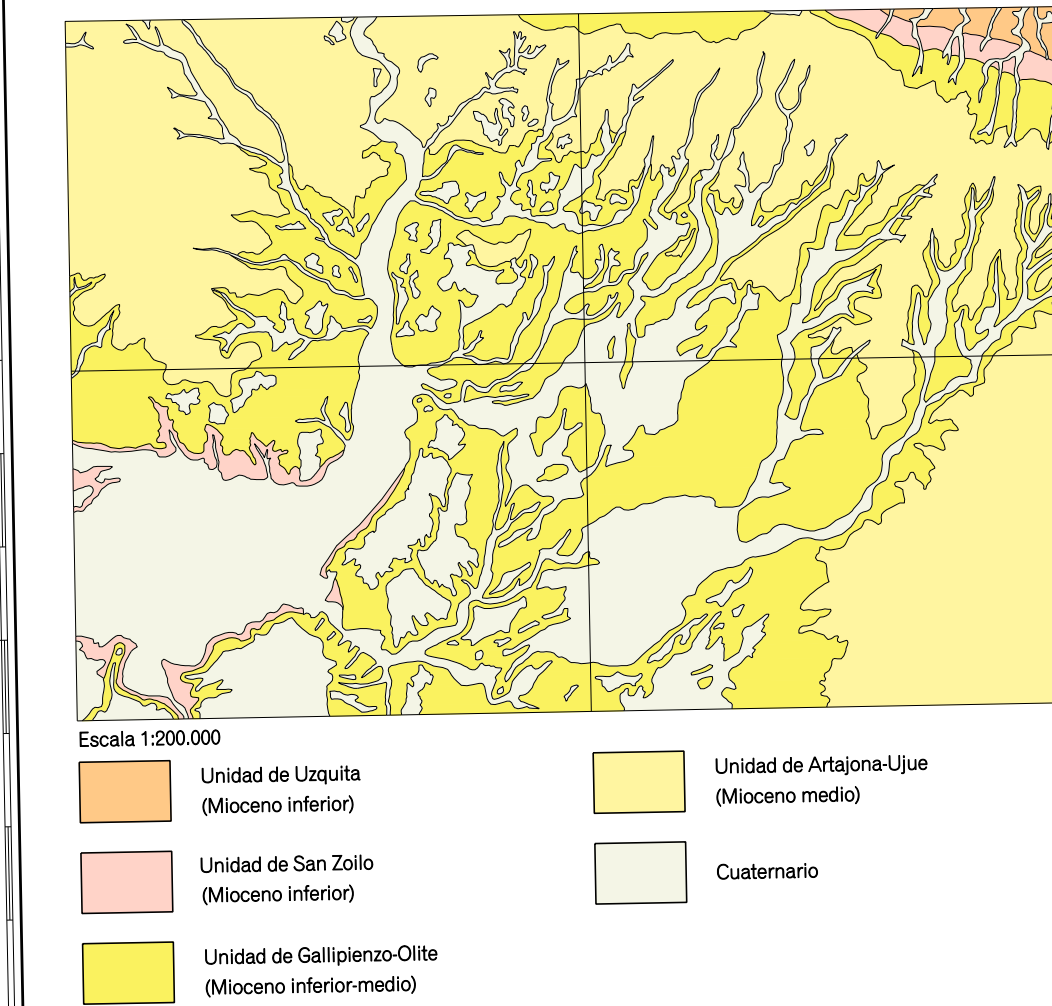


NAVARRA 173	SANZUELA 174	SOLES 175	San Isidro del Pinar I	San del Rey Católico II
PRUELA 205	VAL DE BAY CASCOS 207	URZARZUO 208	Carcastillo III	Castellar IV
ARAUO 244	LOGROÑO 245	ARRE 246		

Sección Hoja 1:50.000 Sección Hoja 1:25.000

ESQUEMA GEOLOGICO



MAPA GEOLÓGICO
ESCALA 1:25.000

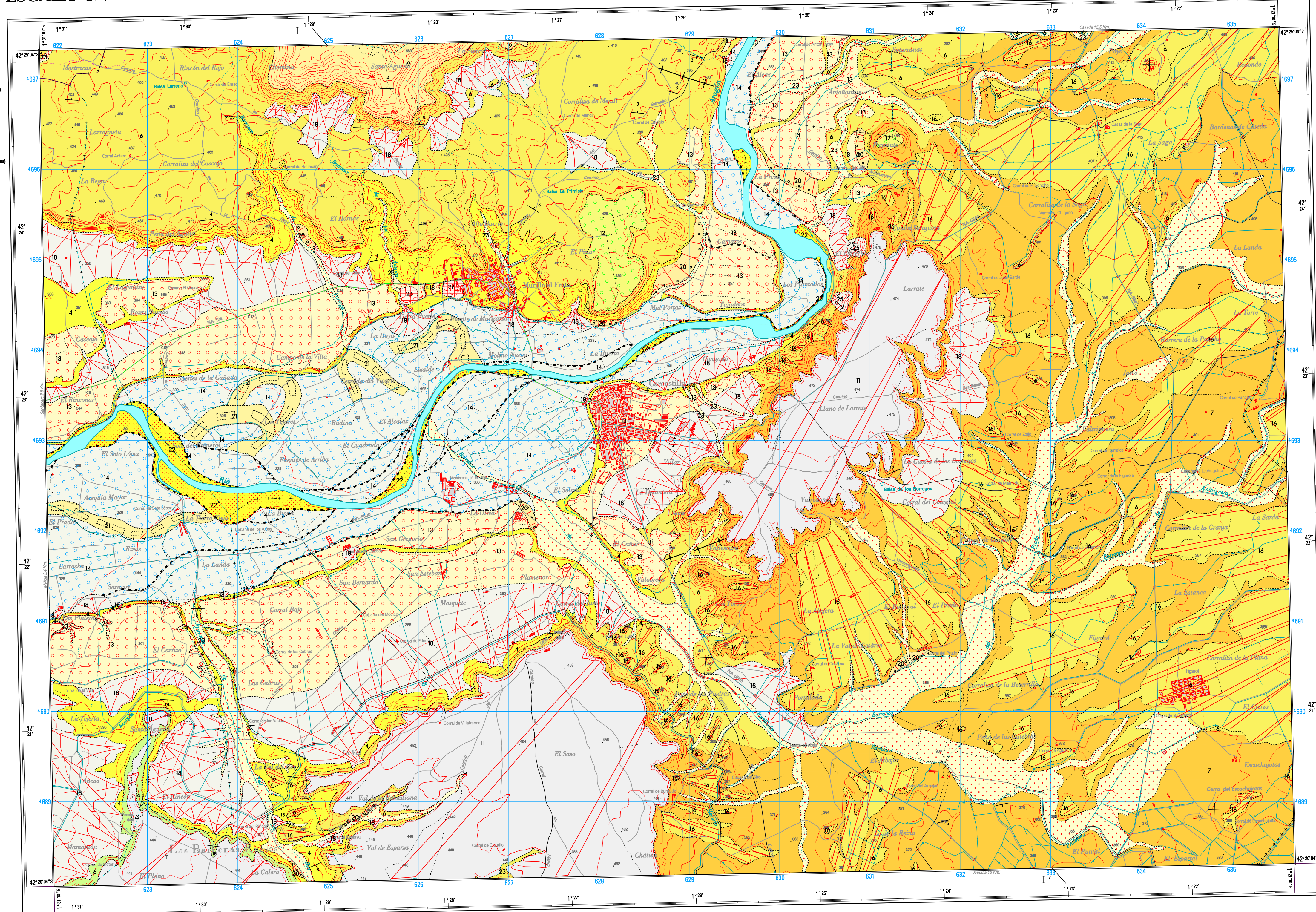
LEYENDA

CUATERNARIO	HOLOCENO	22, 23, 24, 25	30. Arenas y arenas (Dolomita arrojada)
	PLEISTOCENO SUPERIOR	26, 27, 28, 29	31. Lías con bloques (Dolomitas)
TERCIARIO	MEDIO	13	32. Lías con arena, grava y arena (Piedra de moler)
	INFERIOR	12	33. Lías con arena y bloques (Dolomitas)
MESOZOICO	ASTURACENSE	10	34. Lías con arena y bloques (Dolomitas)
	ORLEANENSE	6, 9	35. Lías con arena y bloques (Dolomitas)
AGÉNENSE		3, 4	36. Lías con arena y bloques (Dolomitas)
		2	37. Lías con arena y bloques (Dolomitas)

- 38. Lías con arena y bloques (Dolomitas)
- 39. Lías con arena y bloques (Dolomitas)
- 40. Lías con arena y bloques (Dolomitas)
- 41. Lías con arena y bloques (Dolomitas)
- 42. Lías con arena y bloques (Dolomitas)
- 43. Lías con arena y bloques (Dolomitas)
- 44. Lías con arena y bloques (Dolomitas)
- 45. Lías con arena y bloques (Dolomitas)
- 46. Lías con arena y bloques (Dolomitas)
- 47. Lías con arena y bloques (Dolomitas)
- 48. Lías con arena y bloques (Dolomitas)
- 49. Lías con arena y bloques (Dolomitas)
- 50. Lías con arena y bloques (Dolomitas)
- 51. Lías con arena y bloques (Dolomitas)
- 52. Lías con arena y bloques (Dolomitas)
- 53. Lías con arena y bloques (Dolomitas)
- 54. Lías con arena y bloques (Dolomitas)
- 55. Lías con arena y bloques (Dolomitas)
- 56. Lías con arena y bloques (Dolomitas)
- 57. Lías con arena y bloques (Dolomitas)
- 58. Lías con arena y bloques (Dolomitas)
- 59. Lías con arena y bloques (Dolomitas)
- 60. Lías con arena y bloques (Dolomitas)
- 61. Lías con arena y bloques (Dolomitas)
- 62. Lías con arena y bloques (Dolomitas)
- 63. Lías con arena y bloques (Dolomitas)
- 64. Lías con arena y bloques (Dolomitas)
- 65. Lías con arena y bloques (Dolomitas)
- 66. Lías con arena y bloques (Dolomitas)
- 67. Lías con arena y bloques (Dolomitas)
- 68. Lías con arena y bloques (Dolomitas)
- 69. Lías con arena y bloques (Dolomitas)
- 70. Lías con arena y bloques (Dolomitas)
- 71. Lías con arena y bloques (Dolomitas)
- 72. Lías con arena y bloques (Dolomitas)
- 73. Lías con arena y bloques (Dolomitas)
- 74. Lías con arena y bloques (Dolomitas)
- 75. Lías con arena y bloques (Dolomitas)
- 76. Lías con arena y bloques (Dolomitas)
- 77. Lías con arena y bloques (Dolomitas)
- 78. Lías con arena y bloques (Dolomitas)
- 79. Lías con arena y bloques (Dolomitas)
- 80. Lías con arena y bloques (Dolomitas)
- 81. Lías con arena y bloques (Dolomitas)
- 82. Lías con arena y bloques (Dolomitas)
- 83. Lías con arena y bloques (Dolomitas)
- 84. Lías con arena y bloques (Dolomitas)
- 85. Lías con arena y bloques (Dolomitas)
- 86. Lías con arena y bloques (Dolomitas)
- 87. Lías con arena y bloques (Dolomitas)
- 88. Lías con arena y bloques (Dolomitas)
- 89. Lías con arena y bloques (Dolomitas)
- 90. Lías con arena y bloques (Dolomitas)
- 91. Lías con arena y bloques (Dolomitas)
- 92. Lías con arena y bloques (Dolomitas)
- 93. Lías con arena y bloques (Dolomitas)
- 94. Lías con arena y bloques (Dolomitas)
- 95. Lías con arena y bloques (Dolomitas)
- 96. Lías con arena y bloques (Dolomitas)
- 97. Lías con arena y bloques (Dolomitas)
- 98. Lías con arena y bloques (Dolomitas)
- 99. Lías con arena y bloques (Dolomitas)
- 100. Lías con arena y bloques (Dolomitas)

SIGNOS CONVENCIONALES

-----	Contacto normal	-----	Dirección y cantidad de buzamiento
-----	Contacto discordante	-----	Identificación horquilla
-----	Falla	-----	Identificación subhorquilla
-----	Artesiano	-----	Identificación subsubhorquilla
-----	Artificial superior	-----	Dirección y cantidad de buzamiento (P)
-----	Sectival	-----	Indicador de 30, 30 a 60 y 60 a 90 grados
-----	Sectival superior	-----	Situación de los cortes

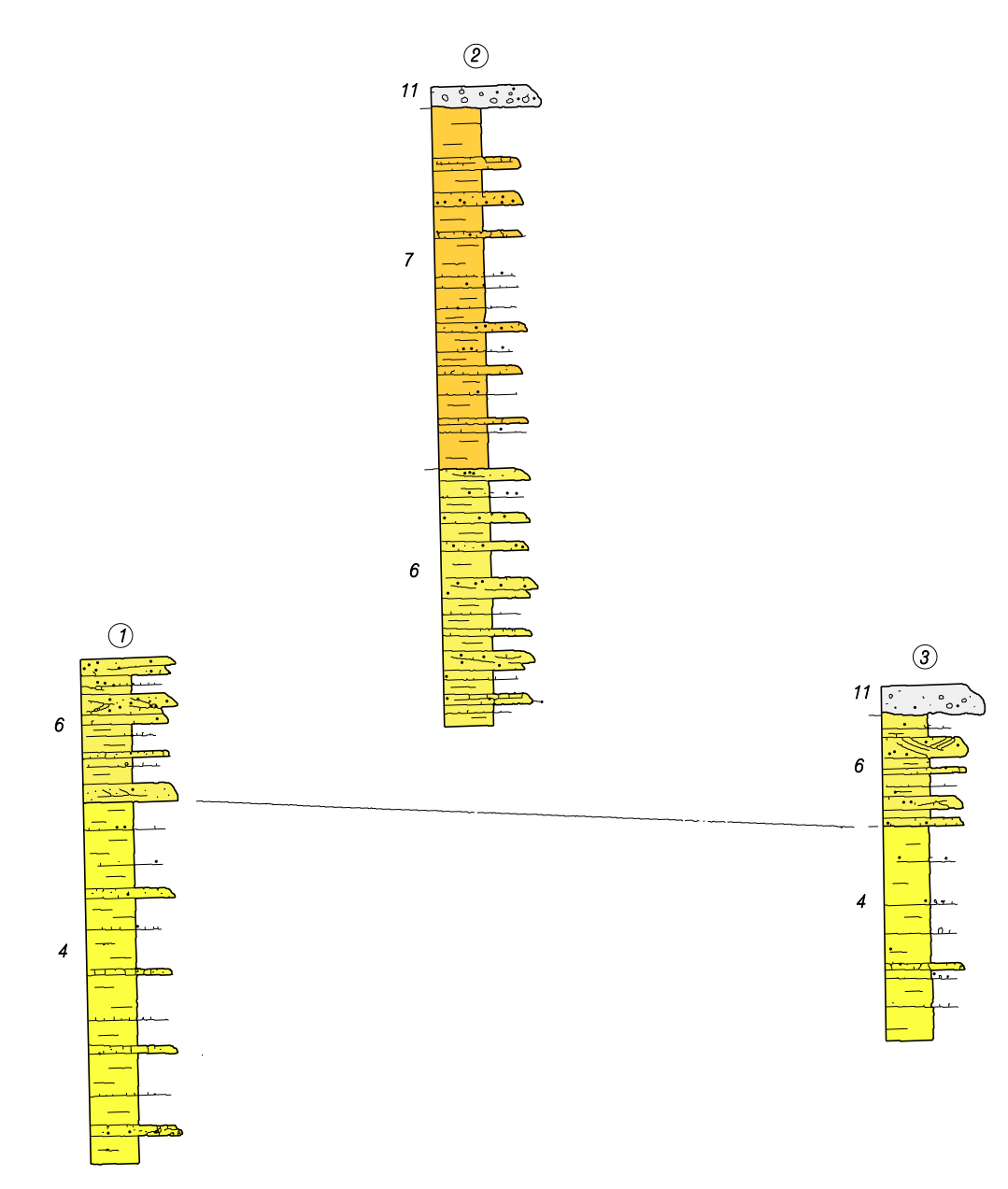


DECLINACIÓN
3305 metros de altitud en la zona
Vaya más de la declinación magnética para el
1 de Enero de 1985. $\alpha = 2^{\circ} 27'$ Oeste
La declinación disminuye cada año 12
metros 30 convergen de la cuadrícula $\alpha = 1^{\circ} 24'$

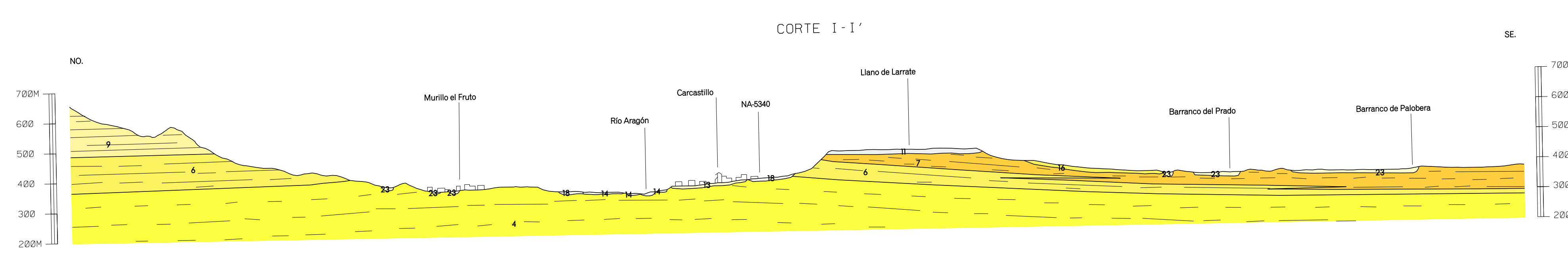
1 : 25.000
Escala Internacional. Proyección UTM. Datum: Everest. Las longitudes están referidas al meridiano de Greenwich.
Las alturas en metros están referidas al nivel del mar. Las alturas en metros están referidas al nivel del mar.
Las coordenadas geográficas en metros corresponden a la red geodésica europea unificada.
Las coordenadas en el sistema UTM.

Autores: F. López Ojeda (IPD) y
Director y Supervisor: E. Sanjaume (Gobierno de Navarra)
Coordinación Cartográfica: Digital: M. Jesús Larrea Argente (Gobierno de Navarra)
Fecha de Ejecución: Año 2007

COLUMNAS ESTRATIGRAFICAS



CORTES GEOLOGICOS



Serie	x	Coordenadas y	Z
1 El Casco	624545	4565190	370
2 Larrin	620000	4565120	365
3 Val de Bay	624500	4565190	370

Escala 1:5.000