

MAPA GEOLÓGICO

ESCALA 1:25.000

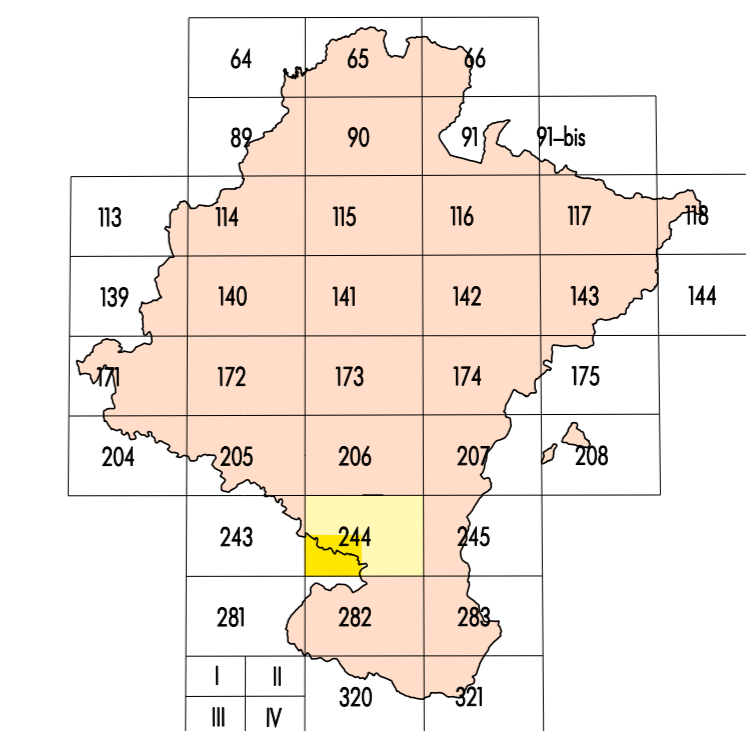
ALFARO

244-III
(49-22)



SERVICIO DE PROYECTOS, TECNOLOGÍA Y OBRAS HIDRÁULICAS
Sección de Geología y Geotecnia

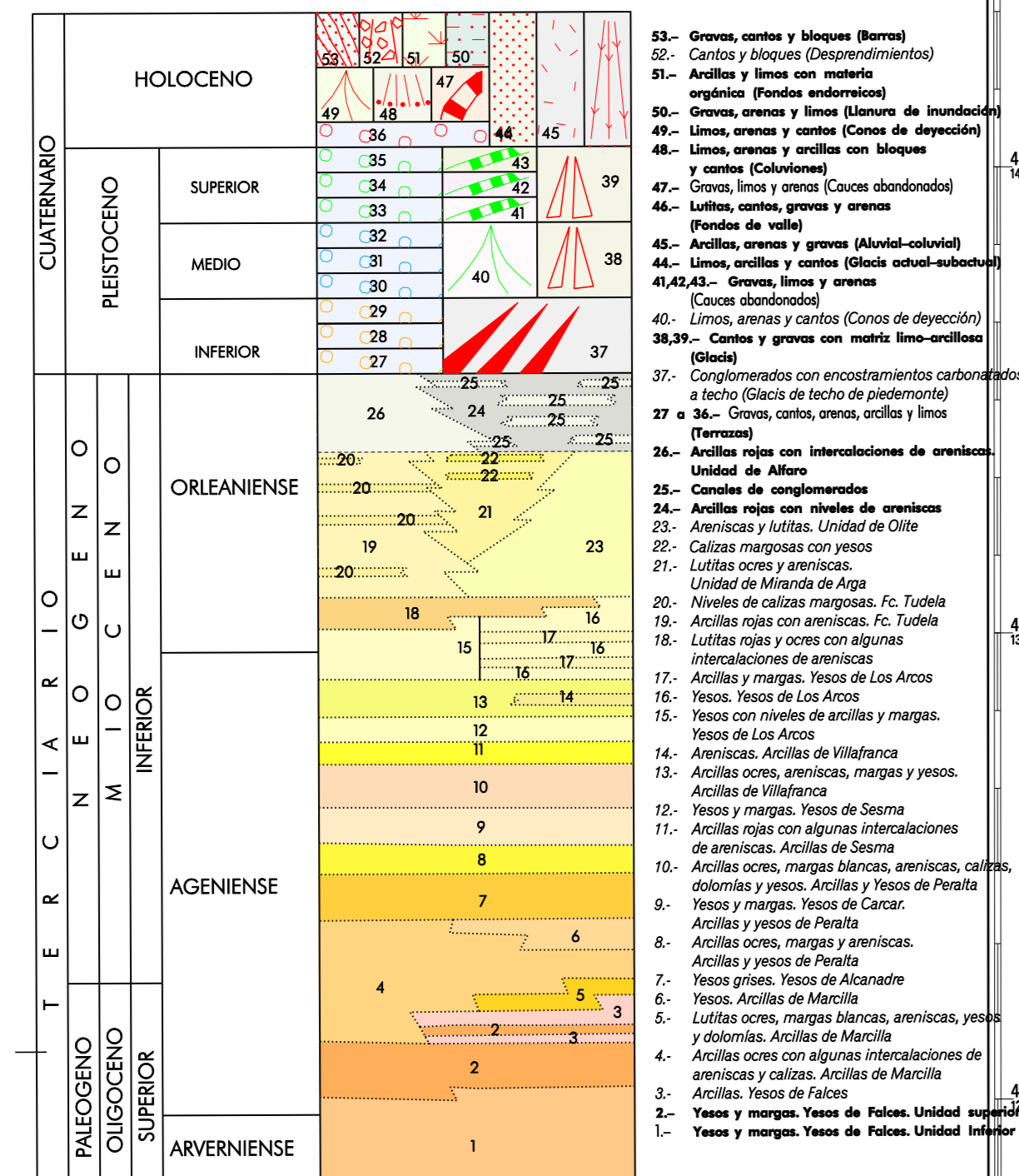
MAPA GEOLOGICO
ESCALA 1:25.000
HOJA 244-III (ALFARO)



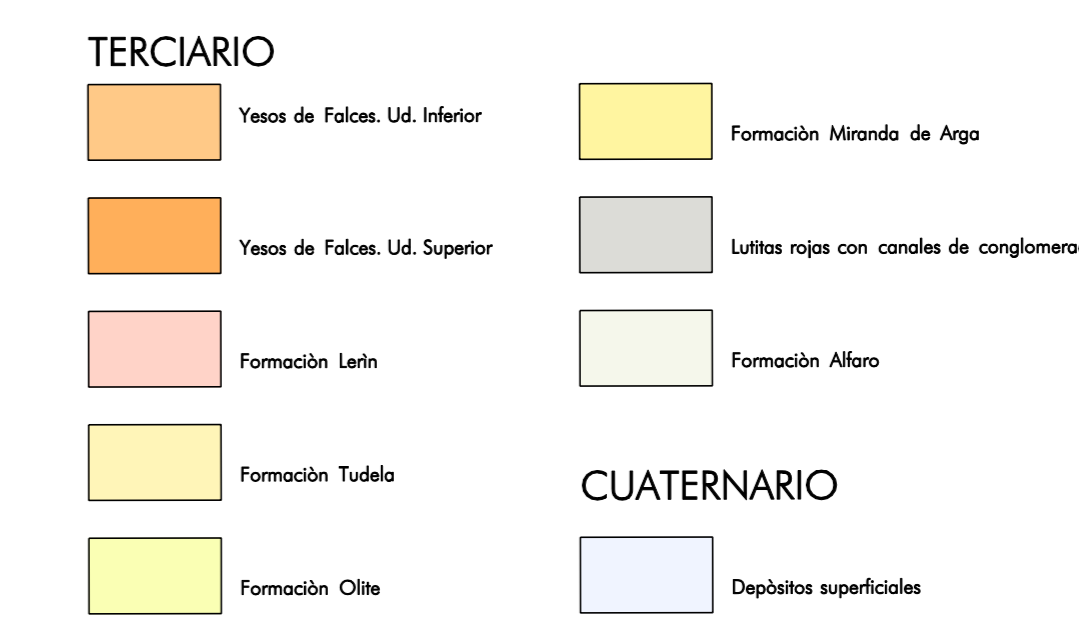
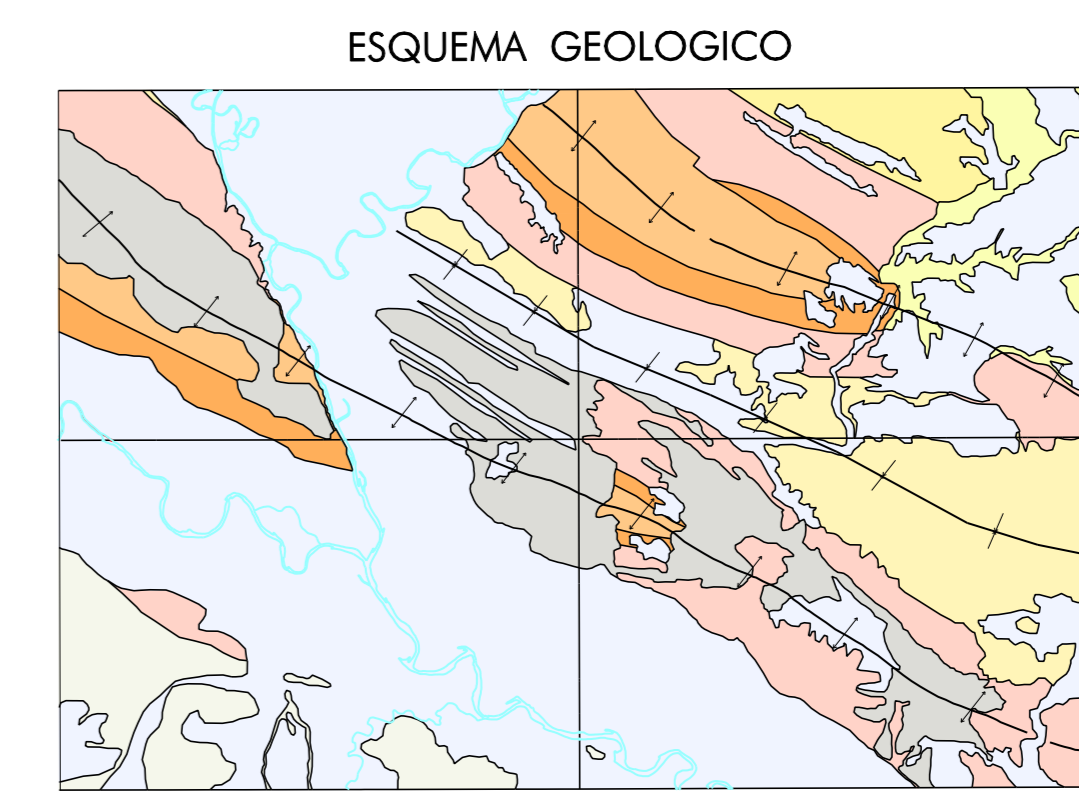
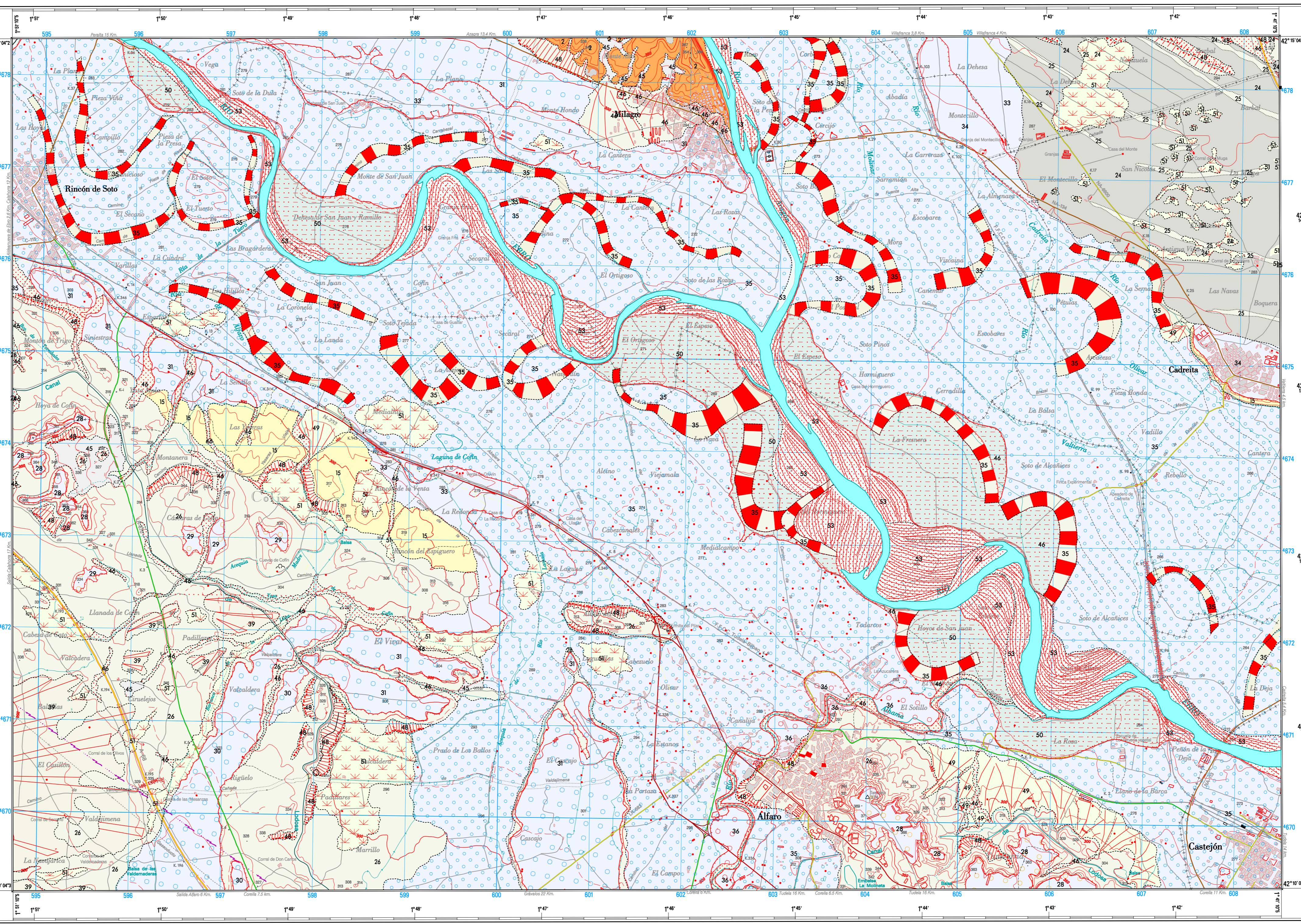
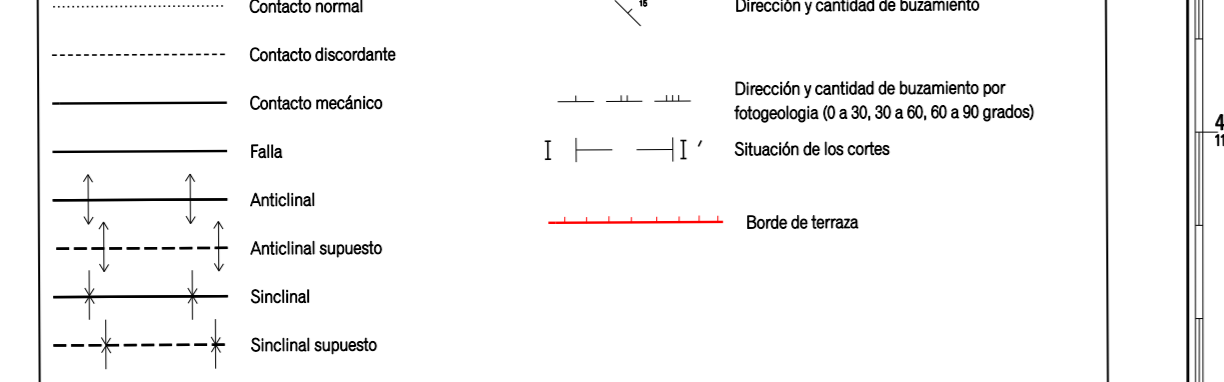
UDOLZA 243	MIRALLA 244	SOL DEL REY 245	Marcella I	Roda II
CADREITA 244	ALFARO 244	ISABONA 245	Alfaro III	Arguedas IV
DE LOS RIOS 245	TUBISA 246	FUERTES 246		

Situación Hoja 1:50.000

LEYENDA



SIGNOS CONVENCIONALES

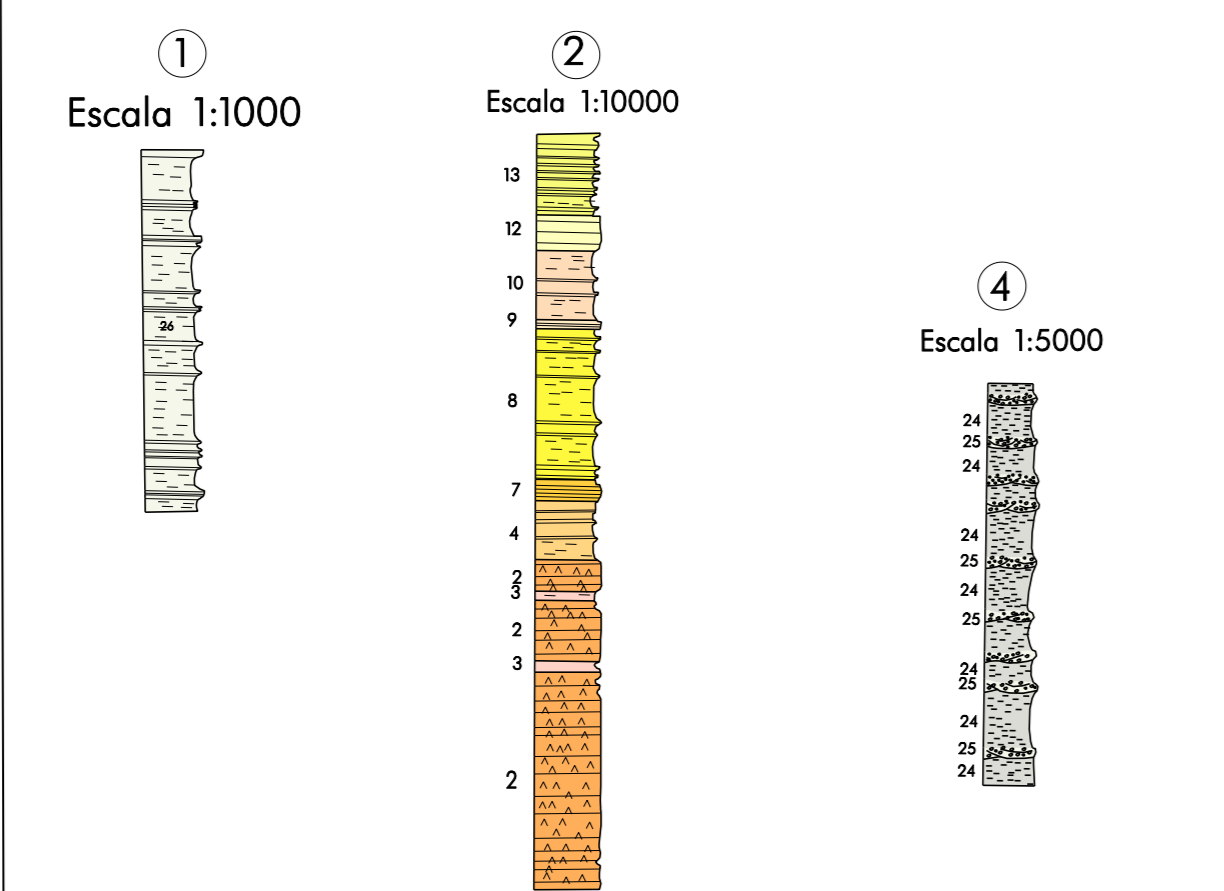


DECLINACIÓN: DATOS PARA EL CÁLCULO DE LA RED. Valor medio de la declinación magnética para el 1 de Enero de 1984. $\delta = 2^{\circ} 27' 30''$. La declinación decrece con una $\mu = 12''$. Nota: Si convergencia de cuadrícula $\mu = 2^{\circ} 48' 34''$.

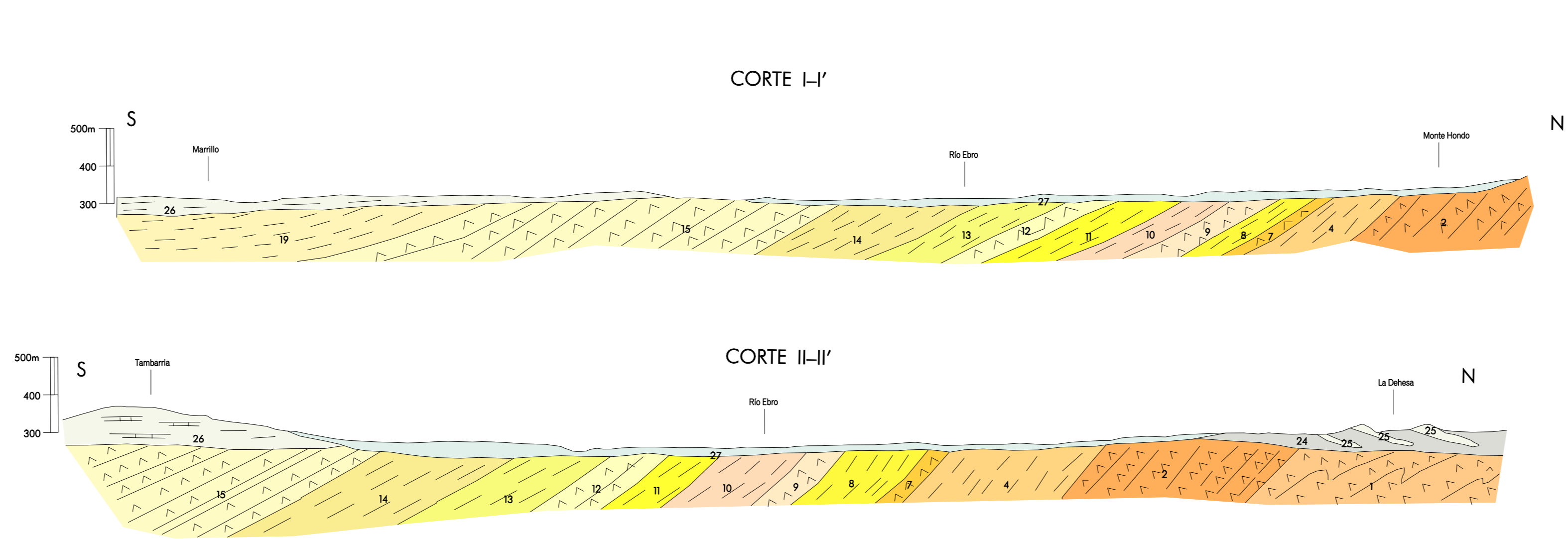
ESCALA 1:25.000

Autore: G. Galán Pérez (TECNA) y J. Galán de (TECNA). Dirección y Supervisión: E. Fdez. Paricio (Gobierno de Navarra). Coordinación Cartográfica Digital: M. Ariza Larruga (Gobierno de Navarra). Fecha de Edición: Año 2003.

COLUMNAS ESTRATIGRAFICAS



CORTES GEOLOGICOS



COLUMNAS	X	Y	Z
1) ALFARO	76185	4761275	300
2) EL MONTICO	85609	4696023	340
4) CADREITA			
SINTETICA			