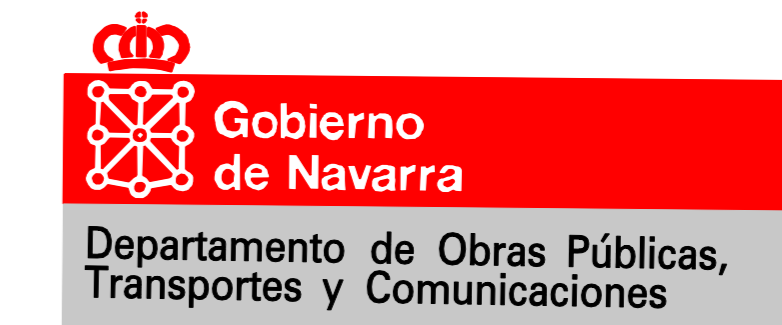


MAPA GEOLÓGICO

ESCALA 1:25.000

PORTILLO DE SANTA MARGARITA

283-I
(51-23)

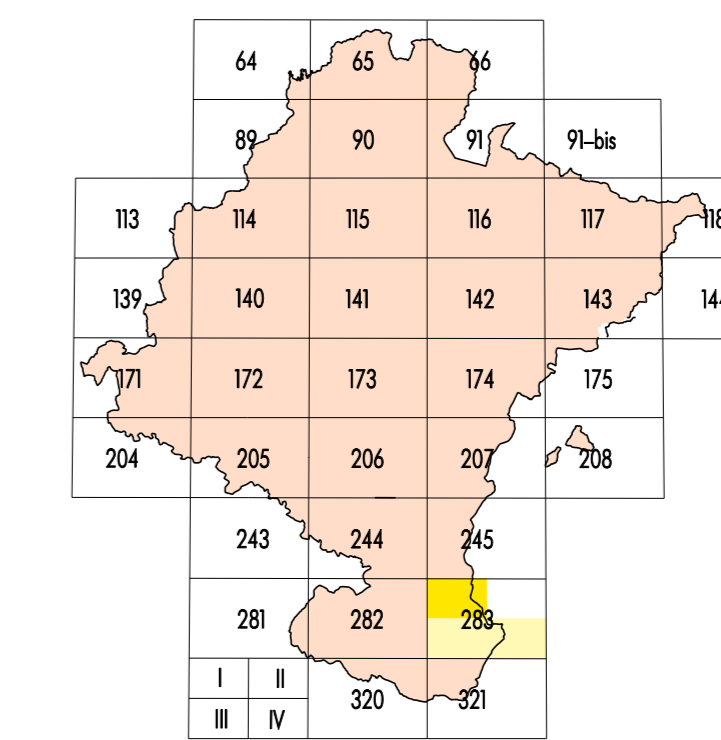


SERVICIO DE PROYECTOS, FERROCARRILES Y OBRAS HIDRÁULICAS
Sección de Geología y Geotecnia

MAPA GEOLOGICO

ESCALA 1:25.000

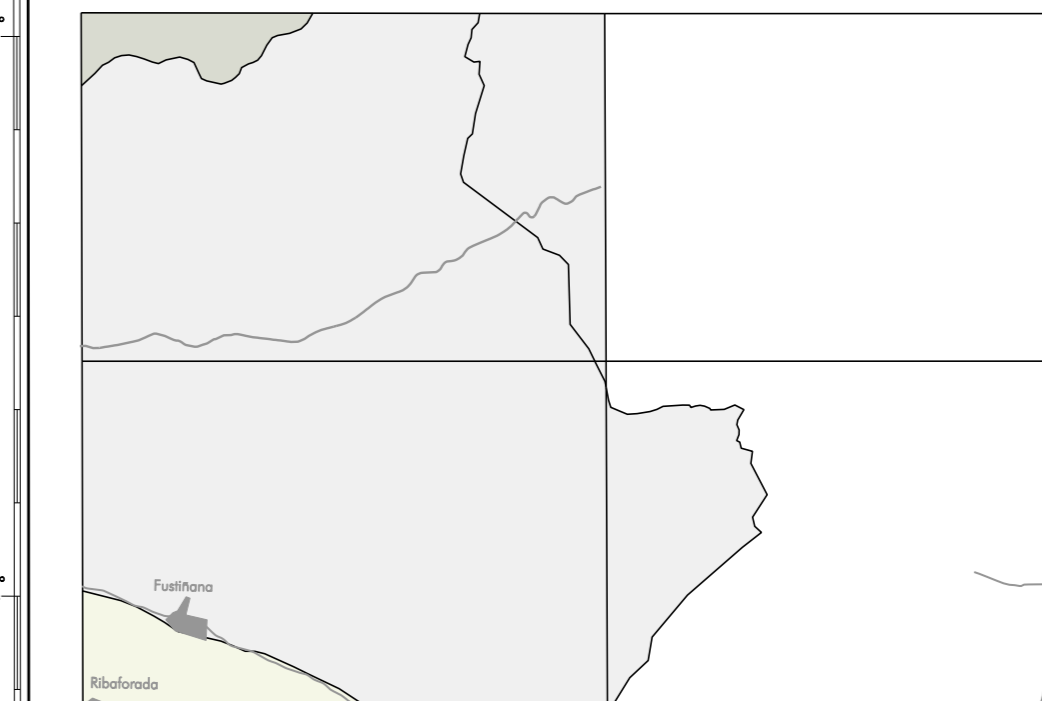
HOJA 283-I (PORTILLO DE STA. MARGARITA)



ALFARO 244	MOHAR 248	LUPA 246	Portillo de Santa Margarita II	Valerenga II
RUBIA 252	FUSTIBENA 250	ES. DE LOS COLUMBIOS 254	Fustibana III	El Sabinar IV
MADONIA 255	MAITE 251	BARANCOA 253		

Situación Hoja 1:50.000 Situación Hoja 1:25.000

ESQUEMA GEOLOGICO



Escala 1:200.000



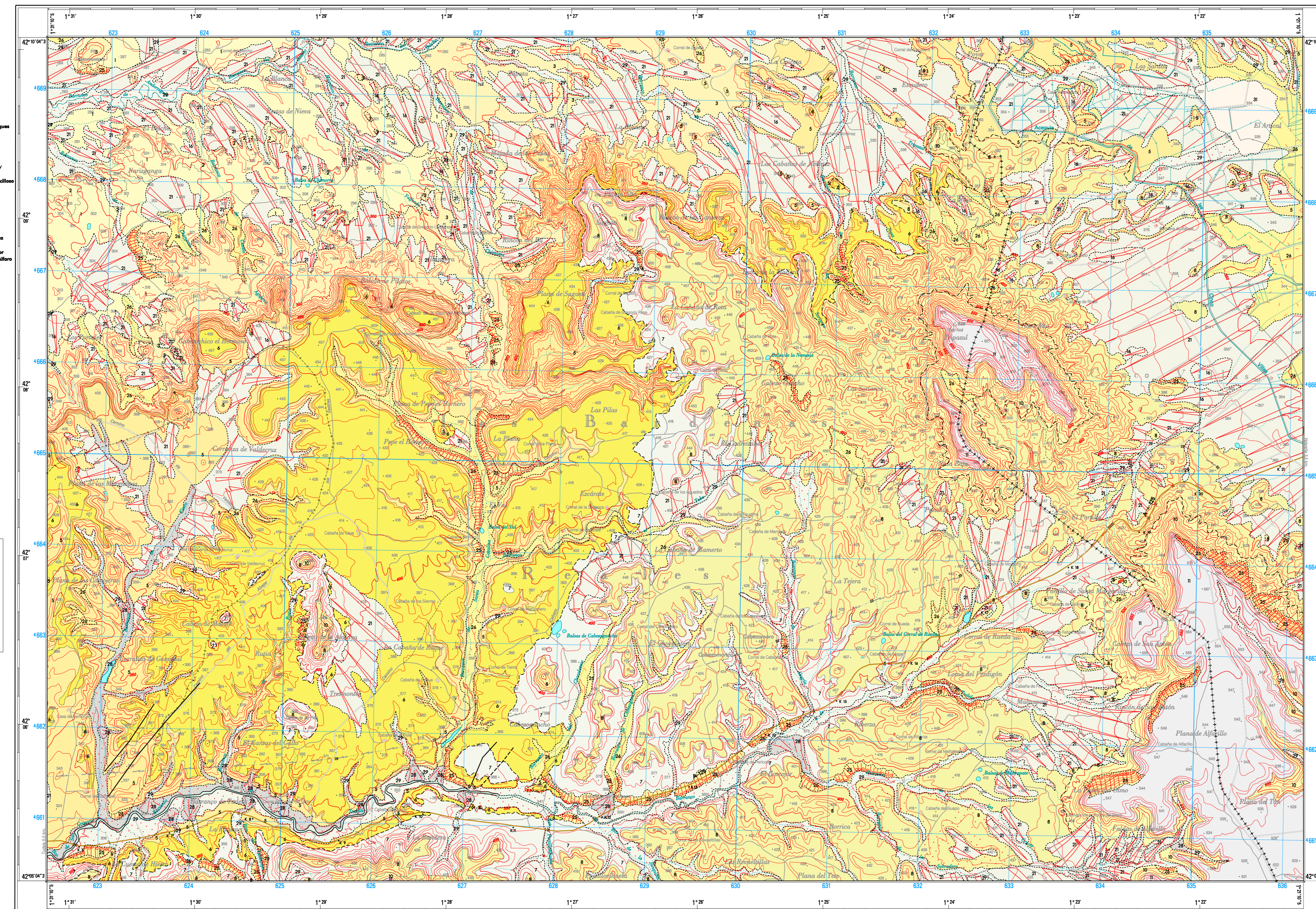
LEYENDA

PERIODO	CUATERNARIO	
	SUPERIOR	INFERIOR
TERCIARIO	PUDCENO	
	ARAGONENSE	
	AGENENSE	

20. Bloques y arcillas (Dolomierito)
21. Lías, arenosa y arcillosa con marlitas (Barras dolomieritas)
22. Greses, calcáreos y arenosos (Dolomierito)
23. Calizas, gruesas y arenosas (Arcillas de marlitas)
24. Lías, arenosas y arcillosas con pequeños bloques de arenillas (Carrizales dolomieritas)
25. Lías, arenosas y arcillosas con arenillas y marlitas (Arcillas de marlitas)
26. Lías, arenosas y arcillosas con arenillas y marlitas (Arcillas de marlitas)
27. Lías, arenosas y arcillosas con arenillas y marlitas (Arcillas de marlitas)
28. Lías, arenosas y arcillosas con arenillas y marlitas (Arcillas de marlitas)
29. Lías, arenosas y arcillosas con arenillas y marlitas (Arcillas de marlitas)
30. Lías, arenosas y arcillosas con arenillas y marlitas (Arcillas de marlitas)
31. Lías, arenosas y arcillosas con arenillas y marlitas (Arcillas de marlitas)
32. Lías, arenosas y arcillosas con arenillas y marlitas (Arcillas de marlitas)
33. Lías, arenosas y arcillosas con arenillas y marlitas (Arcillas de marlitas)
34. Lías, arenosas y arcillosas con arenillas y marlitas (Arcillas de marlitas)
35. Lías, arenosas y arcillosas con arenillas y marlitas (Arcillas de marlitas)
36. Lías, arenosas y arcillosas con arenillas y marlitas (Arcillas de marlitas)
37. Lías, arenosas y arcillosas con arenillas y marlitas (Arcillas de marlitas)
38. Lías, arenosas y arcillosas con arenillas y marlitas (Arcillas de marlitas)
39. Lías, arenosas y arcillosas con arenillas y marlitas (Arcillas de marlitas)
40. Lías, arenosas y arcillosas con arenillas y marlitas (Arcillas de marlitas)
41. Lías, arenosas y arcillosas con arenillas y marlitas (Arcillas de marlitas)
42. Lías, arenosas y arcillosas con arenillas y marlitas (Arcillas de marlitas)
43. Lías, arenosas y arcillosas con arenillas y marlitas (Arcillas de marlitas)
44. Lías, arenosas y arcillosas con arenillas y marlitas (Arcillas de marlitas)
45. Lías, arenosas y arcillosas con arenillas y marlitas (Arcillas de marlitas)
46. Lías, arenosas y arcillosas con arenillas y marlitas (Arcillas de marlitas)
47. Lías, arenosas y arcillosas con arenillas y marlitas (Arcillas de marlitas)
48. Lías, arenosas y arcillosas con arenillas y marlitas (Arcillas de marlitas)
49. Lías, arenosas y arcillosas con arenillas y marlitas (Arcillas de marlitas)
50. Lías, arenosas y arcillosas con arenillas y marlitas (Arcillas de marlitas)
51. Lías, arenosas y arcillosas con arenillas y marlitas (Arcillas de marlitas)
52. Lías, arenosas y arcillosas con arenillas y marlitas (Arcillas de marlitas)
53. Lías, arenosas y arcillosas con arenillas y marlitas (Arcillas de marlitas)
54. Lías, arenosas y arcillosas con arenillas y marlitas (Arcillas de marlitas)
55. Lías, arenosas y arcillosas con arenillas y marlitas (Arcillas de marlitas)
56. Lías, arenosas y arcillosas con arenillas y marlitas (Arcillas de marlitas)
57. Lías, arenosas y arcillosas con arenillas y marlitas (Arcillas de marlitas)
58. Lías, arenosas y arcillosas con arenillas y marlitas (Arcillas de marlitas)
59. Lías, arenosas y arcillosas con arenillas y marlitas (Arcillas de marlitas)
60. Lías, arenosas y arcillosas con arenillas y marlitas (Arcillas de marlitas)
61. Lías, arenosas y arcillosas con arenillas y marlitas (Arcillas de marlitas)
62. Lías, arenosas y arcillosas con arenillas y marlitas (Arcillas de marlitas)
63. Lías, arenosas y arcillosas con arenillas y marlitas (Arcillas de marlitas)
64. Lías, arenosas y arcillosas con arenillas y marlitas (Arcillas de marlitas)
65. Lías, arenosas y arcillosas con arenillas y marlitas (Arcillas de marlitas)
66. Lías, arenosas y arcillosas con arenillas y marlitas (Arcillas de marlitas)
67. Lías, arenosas y arcillosas con arenillas y marlitas (Arcillas de marlitas)
68. Lías, arenosas y arcillosas con arenillas y marlitas (Arcillas de marlitas)
69. Lías, arenosas y arcillosas con arenillas y marlitas (Arcillas de marlitas)
70. Lías, arenosas y arcillosas con arenillas y marlitas (Arcillas de marlitas)
71. Lías, arenosas y arcillosas con arenillas y marlitas (Arcillas de marlitas)
72. Lías, arenosas y arcillosas con arenillas y marlitas (Arcillas de marlitas)
73. Lías, arenosas y arcillosas con arenillas y marlitas (Arcillas de marlitas)
74. Lías, arenosas y arcillosas con arenillas y marlitas (Arcillas de marlitas)
75. Lías, arenosas y arcillosas con arenillas y marlitas (Arcillas de marlitas)
76. Lías, arenosas y arcillosas con arenillas y marlitas (Arcillas de marlitas)
77. Lías, arenosas y arcillosas con arenillas y marlitas (Arcillas de marlitas)
78. Lías, arenosas y arcillosas con arenillas y marlitas (Arcillas de marlitas)
79. Lías, arenosas y arcillosas con arenillas y marlitas (Arcillas de marlitas)
80. Lías, arenosas y arcillosas con arenillas y marlitas (Arcillas de marlitas)
81. Lías, arenosas y arcillosas con arenillas y marlitas (Arcillas de marlitas)
82. Lías, arenosas y arcillosas con arenillas y marlitas (Arcillas de marlitas)
83. Lías, arenosas y arcillosas con arenillas y marlitas (Arcillas de marlitas)
84. Lías, arenosas y arcillosas con arenillas y marlitas (Arcillas de marlitas)
85. Lías, arenosas y arcillosas con arenillas y marlitas (Arcillas de marlitas)
86. Lías, arenosas y arcillosas con arenillas y marlitas (Arcillas de marlitas)
87. Lías, arenosas y arcillosas con arenillas y marlitas (Arcillas de marlitas)
88. Lías, arenosas y arcillosas con arenillas y marlitas (Arcillas de marlitas)
89. Lías, arenosas y arcillosas con arenillas y marlitas (Arcillas de marlitas)
90. Lías, arenosas y arcillosas con arenillas y marlitas (Arcillas de marlitas)
91. Lías, arenosas y arcillosas con arenillas y marlitas (Arcillas de marlitas)
92. Lías, arenosas y arcillosas con arenillas y marlitas (Arcillas de marlitas)
93. Lías, arenosas y arcillosas con arenillas y marlitas (Arcillas de marlitas)
94. Lías, arenosas y arcillosas con arenillas y marlitas (Arcillas de marlitas)
95. Lías, arenosas y arcillosas con arenillas y marlitas (Arcillas de marlitas)
96. Lías, arenosas y arcillosas con arenillas y marlitas (Arcillas de marlitas)
97. Lías, arenosas y arcillosas con arenillas y marlitas (Arcillas de marlitas)
98. Lías, arenosas y arcillosas con arenillas y marlitas (Arcillas de marlitas)
99. Lías, arenosas y arcillosas con arenillas y marlitas (Arcillas de marlitas)
100. Lías, arenosas y arcillosas con arenillas y marlitas (Arcillas de marlitas)

SIGNOS CONVENCIONALES

-----	Contacto normal	↖	Dirección y cantidad de buzamiento
-----	Contacto discordante	↖	Dirección y cantidad de buzamiento por litología (de 30.30 a 60.60 grados)
-----	Contacto entre unidades geocronológicas	↖	Situación de los cortes
-----	Falla	↖	Borde de terraza

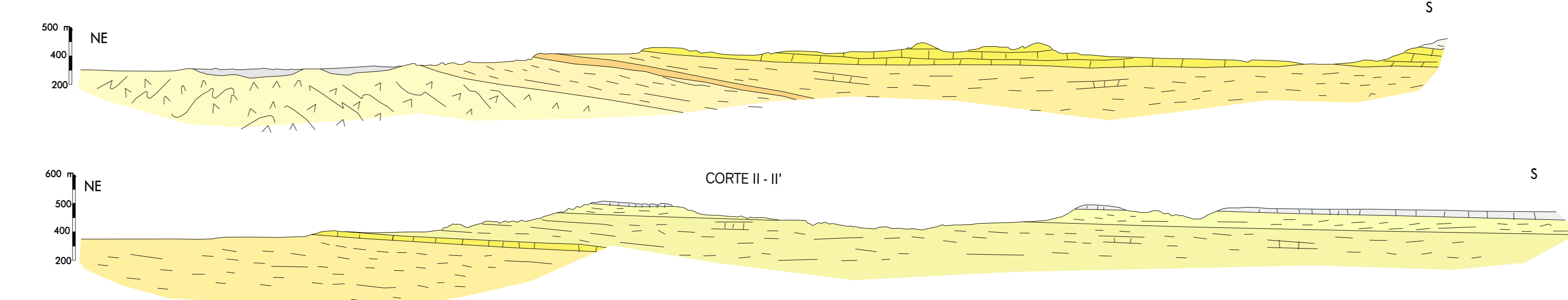


DECLINACIÓN
PARA EL CENTRO DE LA HOJA
Valor medio de la declinación magnética para el
1 de Enero de 1985: $\alpha = 7^{\circ} 07'$ Oeste
La declinación disminuye cada año 1.2"
Hacia 30 de convergencia de la declinación $\alpha = 1^{\circ} 02' 30''$

1 : 25.000
Escala horizontal: Proporción 1:25.000. Datos: en las longitudes están marcadas el relieve de Navarra.
Las alturas se refieren al nivel del mar (nivel del mar en Alicante). Escala vertical: de 100 metros de cada 10 metros.
Los contornos topográficos en negro corresponden a la red geodésica nacional actual.
Los contornos en azul corresponden a la cuadrícula métrica 1:50.000.

Autores: G. Galán Pérez (IETCA)
F. Galán (IETCA)
Dirección y Supervisión: E. Fari Peñac (Gobierno de Navarra)
Coordinación Cartográfica: Diputación Foral de Navarra (Gobierno de Navarra)
Fecha de Ejecución: Año 2006

CORTES GEOLÓGICOS



COLUMNAS ESTRATIGRAFICAS

