

MAPA GEOLÓGICO

ESCALA 1:25.000

EL SABINAR

283-IV
(52-24)

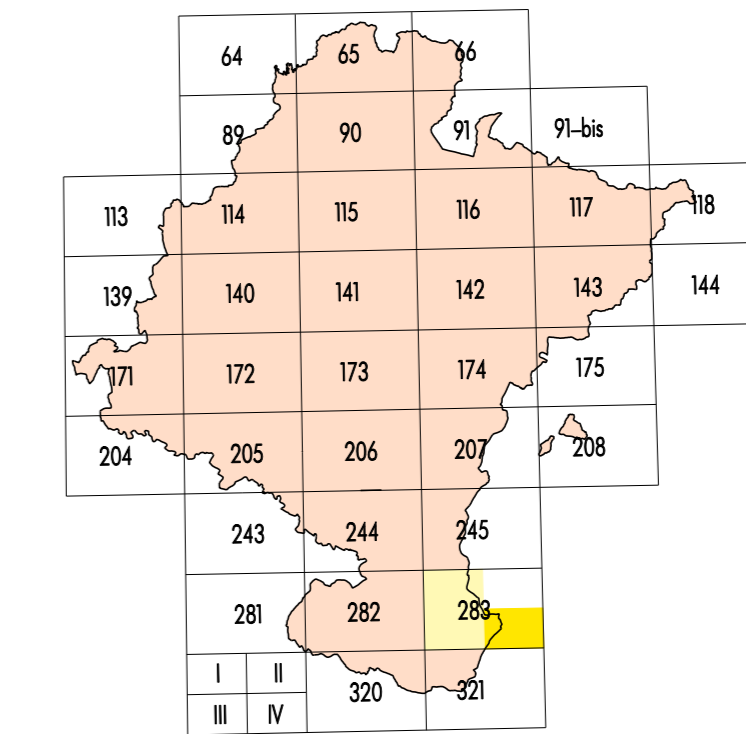


SERVICIO DE PROYECTOS, FERROCARRILES Y OBRAS HIDRAULICAS
Sección de Geología y Geotecnia

MAPA GEOLÓGICO

ESCALA 1:25.000

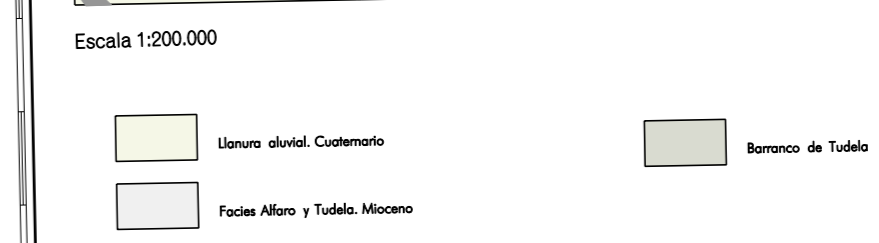
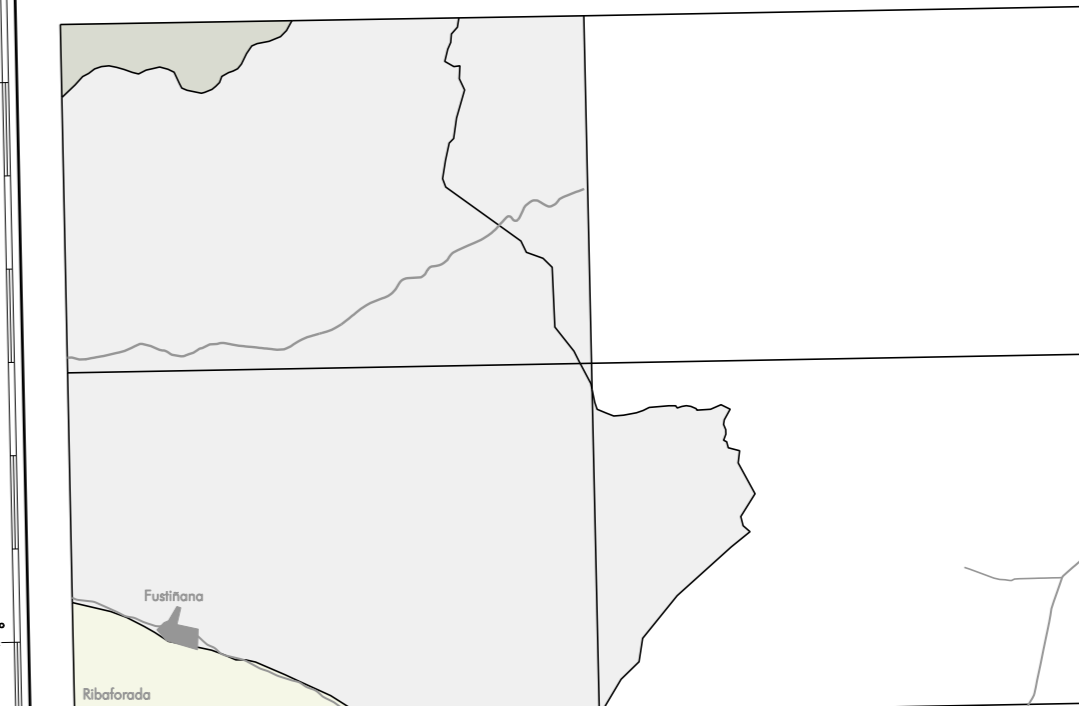
HOJA 283-III (FUSTIÑANA)



ALBAICIN 283	SABAN 284	LA ALBAICIN 285	Plumilla de Santa Margarita I	Valdeña II
TUDEJA 282	HUSTIÑANA 283	EL CAJON 284	Fustiñana III	El Sabinar IV
SABAN 284	EL CAJON 284	EL CAJON 284		

Situación Hoja 1:50.000 Situación Hoja 1:25.000

ESQUEMA GEOLÓGICO

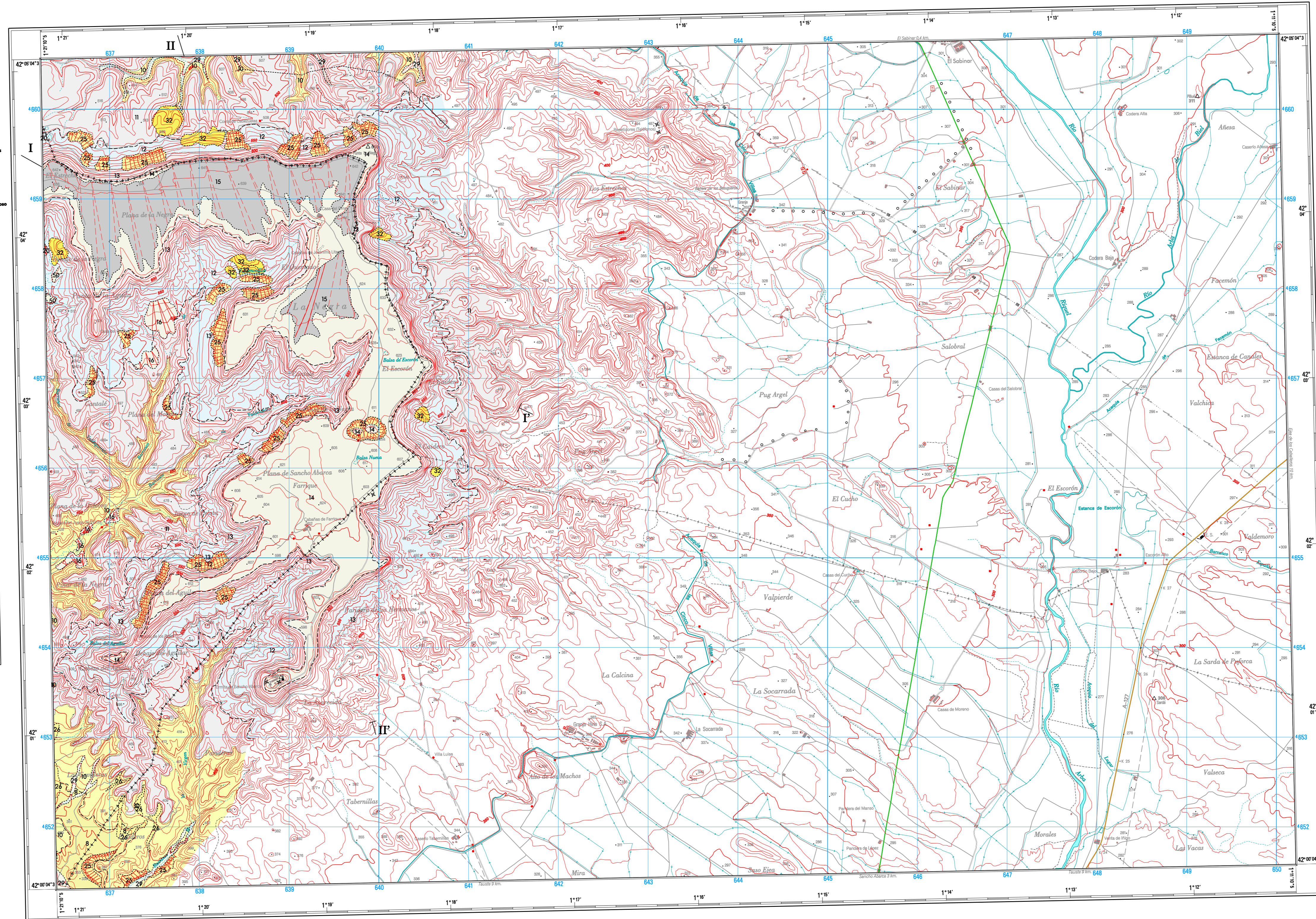


LEYENDA

PERIODO	CUATERNARIO		DESCRIPCIÓN
	SUPERIOR	INFERIOR	
TERCIARIO	MIOCENO		DESCRIPCIÓN
	AMONOVENSE	ACENOVENSE	

SIGNOS CONVENCIONALES

-----	10	-----
-----	10	-----
-----	10	-----
-----	10	-----
-----	10	-----



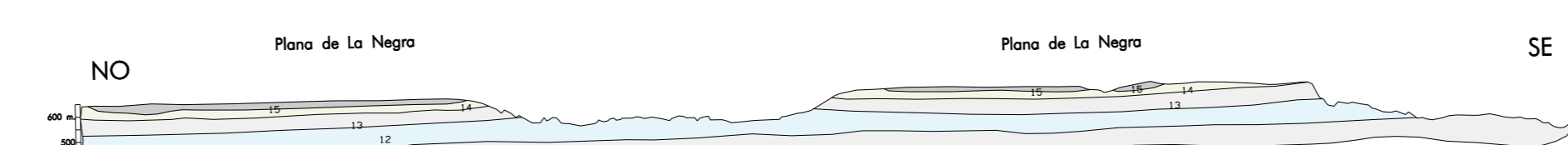
DECLINACIÓN
DATOS PARA EL CENTRO DE LA HOJA
Vero más de la declinación respecto a N
1 de Enero de 1984. $\alpha = 232.00$ Gaus
La declinación durante 1984-1985 7.3
Hacia el Sur respecto de la cuadrícula = $1^{\circ}30'00''$

1 : 25.000
Escala Internacional. Posición U.T.M. Gauss. Las longitudes están referidas al meridiano de Greenwich.
Las alturas se refieren al nivel medio del mar en el momento de su origen de medida.
Los contornos geográficos en negro corresponden a la red geodésica europea oficial.
Las coordenadas en azul corresponden a la cuadrícula U.T.M.

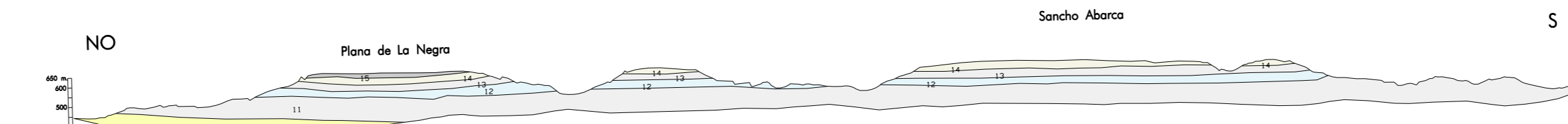
Autores: G. Galán Pérez (I.C.N.A.)
P. Galán Gil (I.C.N.A.)
Dirección y Supervisión: E. Fiol Paredes (Gobierno de Navarra)
Coordinación Cartográfica Digital: M. Jesús Larruga, Sarracena (Gobierno de Navarra)
Fecha de Ejecución: Año 2008

CORTES GEOLÓGICOS

CORTE I - I'



CORTE II - II'



COLUMNAS ESTRATIGRAFICAS

