

# MAPA GEOLÓGICO

VENTAS DE IRUN

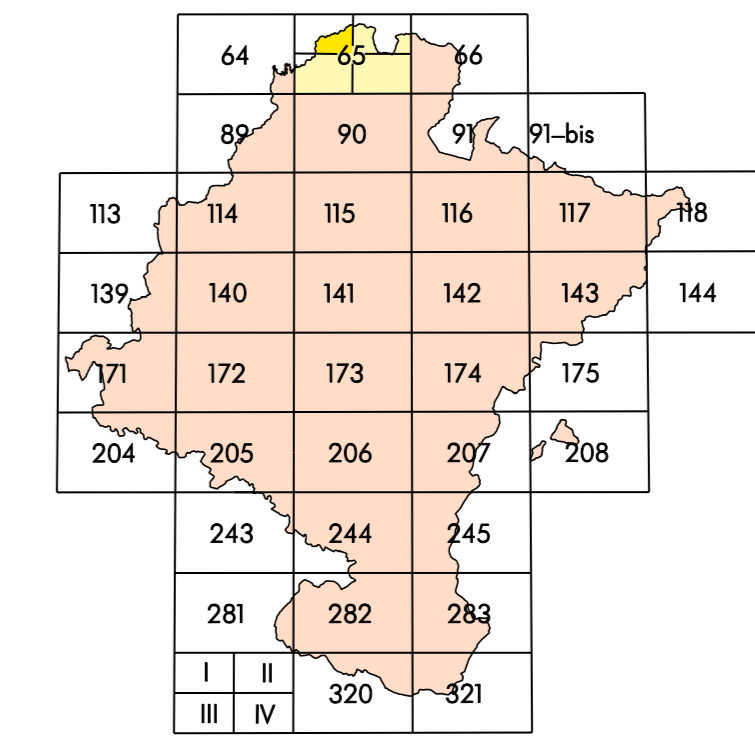
65-I  
(49-09)

ESCALA 1:25.000

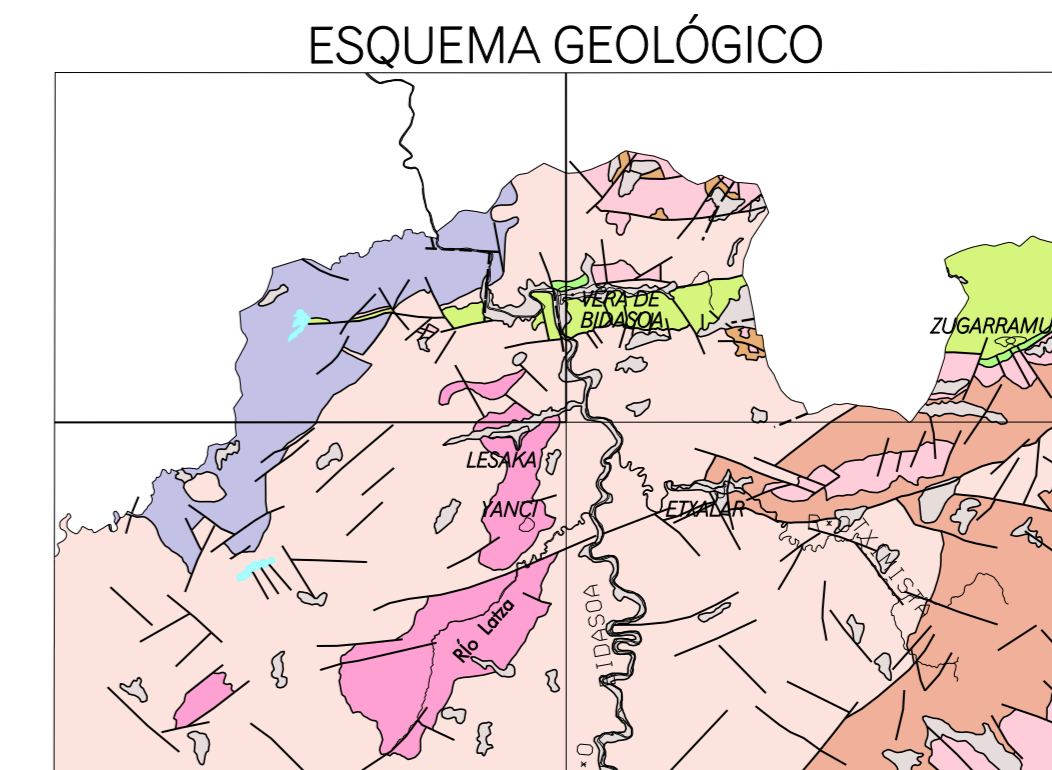


SERVICIO DE PROYECTOS, TECNOLOGÍA Y OBRAS HIDRÁULICAS  
Sección de Geología y Geotecnia

MAPA GEOLÓGICO DE NAVARRA  
Escala 1:25.000  
HOJA 65-I (VENTAS DE IRUN)



ARREBA 43	IRUN 41	VENTAS DE IRUN 44	VENTAS DE IRUN 44	VENTAS DE IRUN 44
DOZORIK SAR. SARRIKEN 44	VILLARREAL DE BORDA 44	LEZARZA 44	LEZARZA 44	LEZARZA 44
TOGOSA 44	SARNAIA 44	LEZARZA 44	LEZARZA 44	LEZARZA 44



Granitos	Esquistos, pizarras y grauwacas	CRETÁCICO INFERIOR
DEVÓNICO	Esquistos y pizarras	Areniscas, limos y arcillas
CARBÓNIFERO	Calizas	CRETÁCICO SUPERIOR
		Calizas y areniscas calcáreas
		CUATERNARIO
		Gravas, arenas y arcillas

## LEYENDA GEOLÓGICA

CUATERNARIO	HOLOCENO	40. Sedimentos
	PLEISTOCENO	39. Arenas y fangos con conchas, gravas y bloques. Fondos de valle
CRETÁCICO SUPERIOR	CAMPANENSE	38. Calizas, arenas y arcillas. Inclinación de los estratos
	CONIACENSE	37. Arenas y arcillas con conchas y bloques. Calizas y conchales
	TURONENSE	36. Calizas, arenas y arcillas. Inclinación de los estratos
	CENOMANENSE	35. Arenas y arcillas. Arenas endocrinas o sarmatocénicas
	ALBIENSE	34. Arenas y arcillas. Arenas endocrinas o sarmatocénicas
TRÁSICO	MEDIO	33. Arenas y arcillas. Arenas endocrinas o sarmatocénicas
	INFERIOR	32. Arenas y arcillas. Arenas endocrinas o sarmatocénicas
		31. Arenas y arcillas. Arenas endocrinas o sarmatocénicas
		30. Arenas y arcillas. Arenas endocrinas o sarmatocénicas
PERMIANO		29. Arenas y arcillas. Arenas endocrinas o sarmatocénicas
		28. Arenas y arcillas. Arenas endocrinas o sarmatocénicas
		27. Arenas y arcillas. Arenas endocrinas o sarmatocénicas
		26. Arenas y arcillas. Arenas endocrinas o sarmatocénicas
		25. Arenas y arcillas. Arenas endocrinas o sarmatocénicas
CARBÓNIFERO	ESTEFANENSE	24. Arenas y arcillas. Arenas endocrinas o sarmatocénicas
	WESFALIENSE	23. Arenas y arcillas. Arenas endocrinas o sarmatocénicas
	NAMURENSE	22. Arenas y arcillas. Arenas endocrinas o sarmatocénicas
	DUALFENSE	21. Arenas y arcillas. Arenas endocrinas o sarmatocénicas
DEVÓNICO SUPERIOR	FRANCONIENSE	20. Arenas y arcillas. Arenas endocrinas o sarmatocénicas
	FRANCONIENSE	19. Arenas y arcillas. Arenas endocrinas o sarmatocénicas
	FRANCONIENSE	18. Arenas y arcillas. Arenas endocrinas o sarmatocénicas
	FRANCONIENSE	17. Arenas y arcillas. Arenas endocrinas o sarmatocénicas
	FRANCONIENSE	16. Arenas y arcillas. Arenas endocrinas o sarmatocénicas
DEVÓNICO INFERIOR	EFELIENSE	15. Arenas y arcillas. Arenas endocrinas o sarmatocénicas
	EMBIENSE	14. Arenas y arcillas. Arenas endocrinas o sarmatocénicas
	SIBENIENSE	13. Arenas y arcillas. Arenas endocrinas o sarmatocénicas
		12. Arenas y arcillas. Arenas endocrinas o sarmatocénicas
		11. Arenas y arcillas. Arenas endocrinas o sarmatocénicas

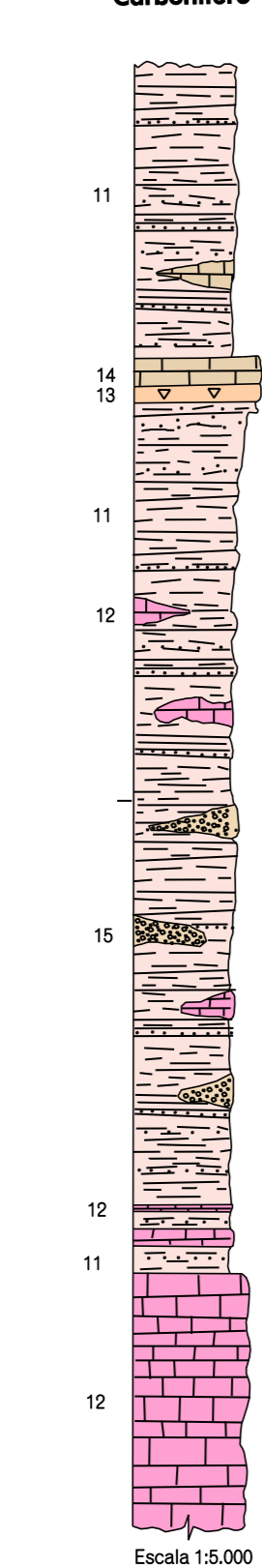
ROCAS ÍGNEAS	5. Granitos, gneissos y gabbros (unidad ígnea)
	4. Lavas (unidad ígnea)
ROCAS SUBVOLCÁNICAS Y FILONARIAS	3. Diques
	2. Diques
	1. Cuarcos

### SIGNOS CONVENCIONALES

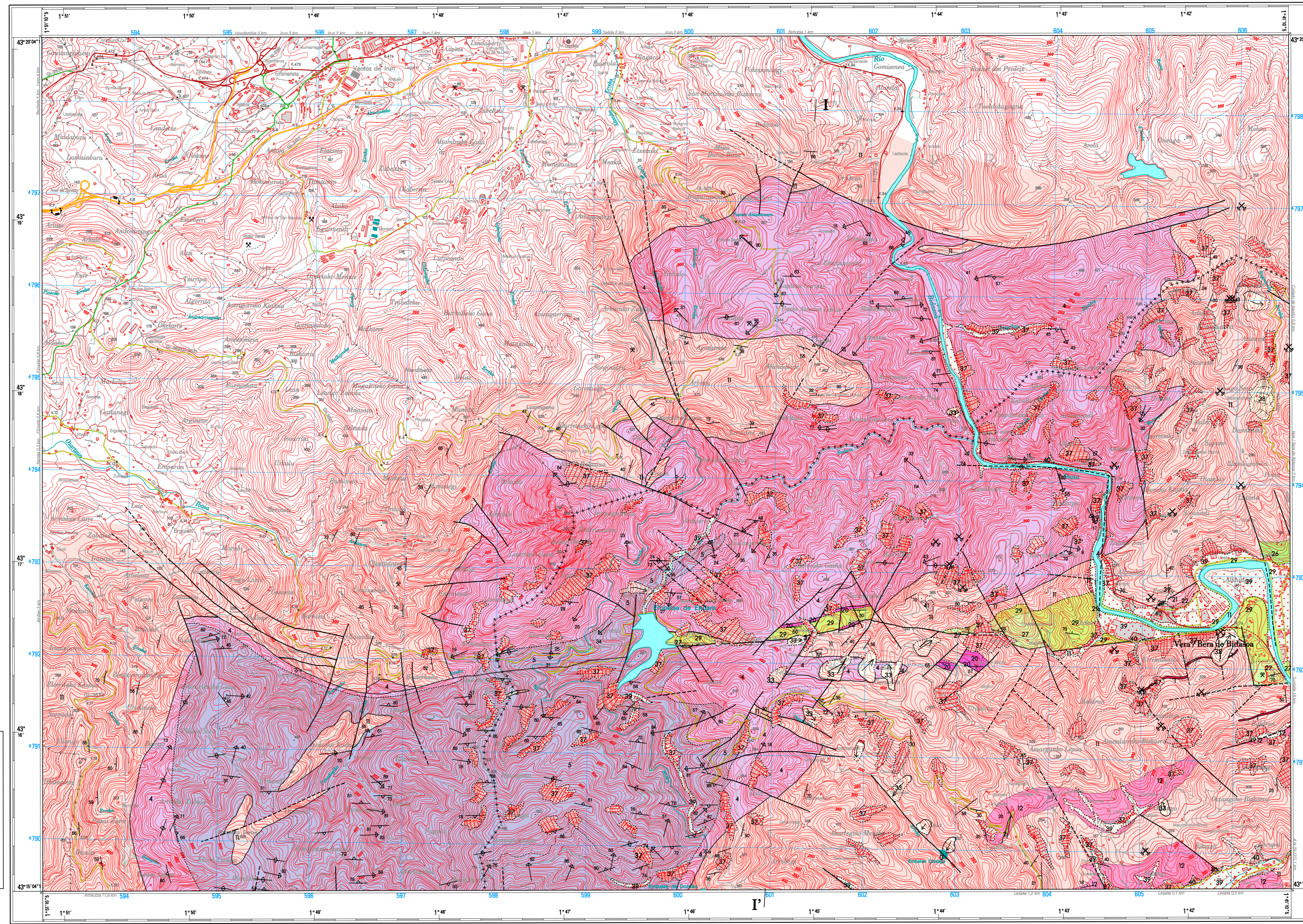
-----	Contacto concordante	-----	Distanciamiento
-----	Contacto discordante o erosivo	-----	Dirección y cantidad de buzamiento (50 x 51)
-----	Contacto intrusivo	-----	Estructuras lineales en rocas graníticas
-----	Contacto entre facies graníticas	-----	Estructuras planares en rocas graníticas
-----	Escarpes de terrazas	-----	Estructuras planares subverticales en rocas graníticas
-----	Massas de agua	-----	Dirección y cantidad de buzamiento por topografía (0 a 30, 30 a 60, 60 a 90 y 90 a 180)
-----	Fallas	-----	Situación de los cortes
-----	Falla supuesta	-----	Carriera activa
-----	Límite Aureola de metamorfismo	-----	Carriera inactiva
-----		-----	Mina inactiva

## COLUMNAS ESTRATIGRÁFICAS

Columna sintética del Carbonífero

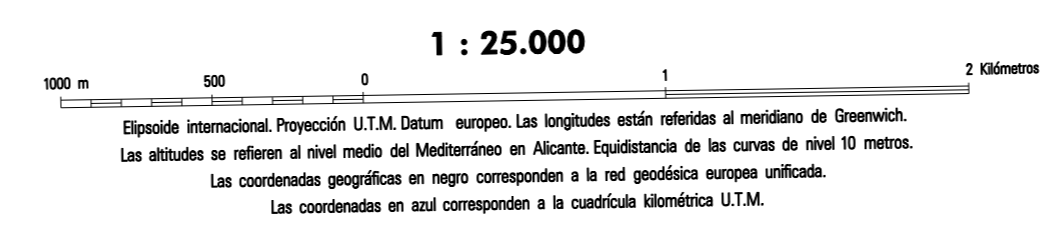


Escala 1:5.000



Base Topográfica Instituto Geográfico Nacional 1:25.000

DATOS PARA EL CENTRO DE LA HOJA  
Vértice de la cuadrícula UTM  
1 de Eje X = 1144000  
1 de Eje Y = 4790000  
La orientación de la cuadrícula es de 0° 00' 00"  
Factor de escala = 1:25000



Autores: G. Galán Pérez (TECNIA) y P. Pizarro (Gobierno de Navarra)  
Dirección y supervisión: E. Fariñas (Gobierno de Navarra)  
Coordinación Cartográfica Digital: M. Jesús Larruga Sánchez (Gobierno de Navarra)  
Fecha de Edición: Año 2002

## CORTES GEOLÓGICOS

