

MAPA GEOLÓGICO

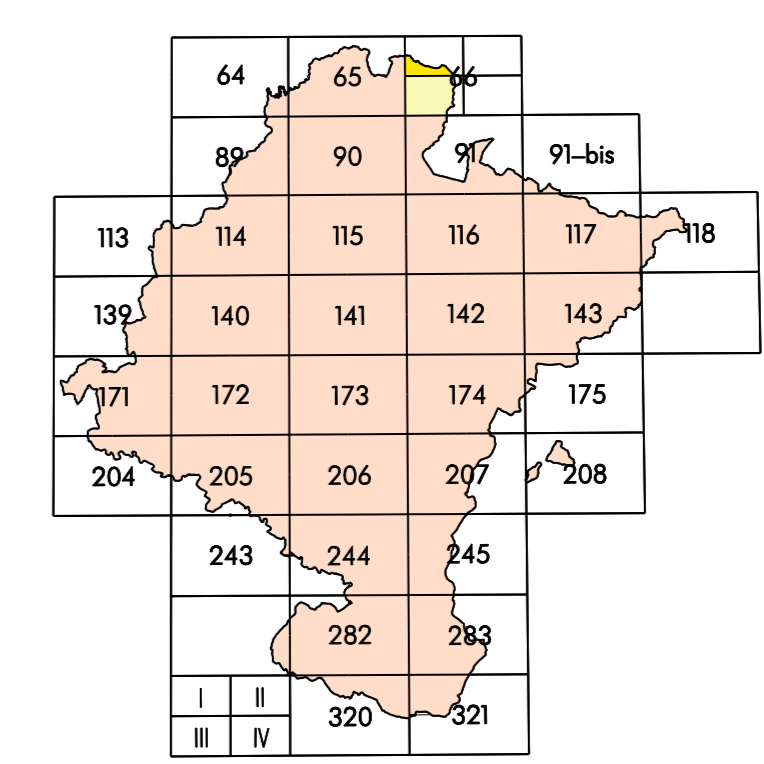
ESCALA 1:25.000

URDAXURDAZUBI
66-1
(51-9)



SERVICIO DE PROYECTOS, TECNOLOGÍA Y OBRAS HIDRÁULICAS
Sección de Geología y Geotecnia

MAPA GEOLÓGICO DE NAVARRA
Escala 1:25.000
HOJA 66-I (URDAXURDAZUBI)



VIA DE REGIÓN	NAVARRA	URDAXURDAZUBI
SUBMILLA	URDAXURDAZUBI	66-I
Escala Hoja 1:25.000		

LEYENDA GEOLÓGICA

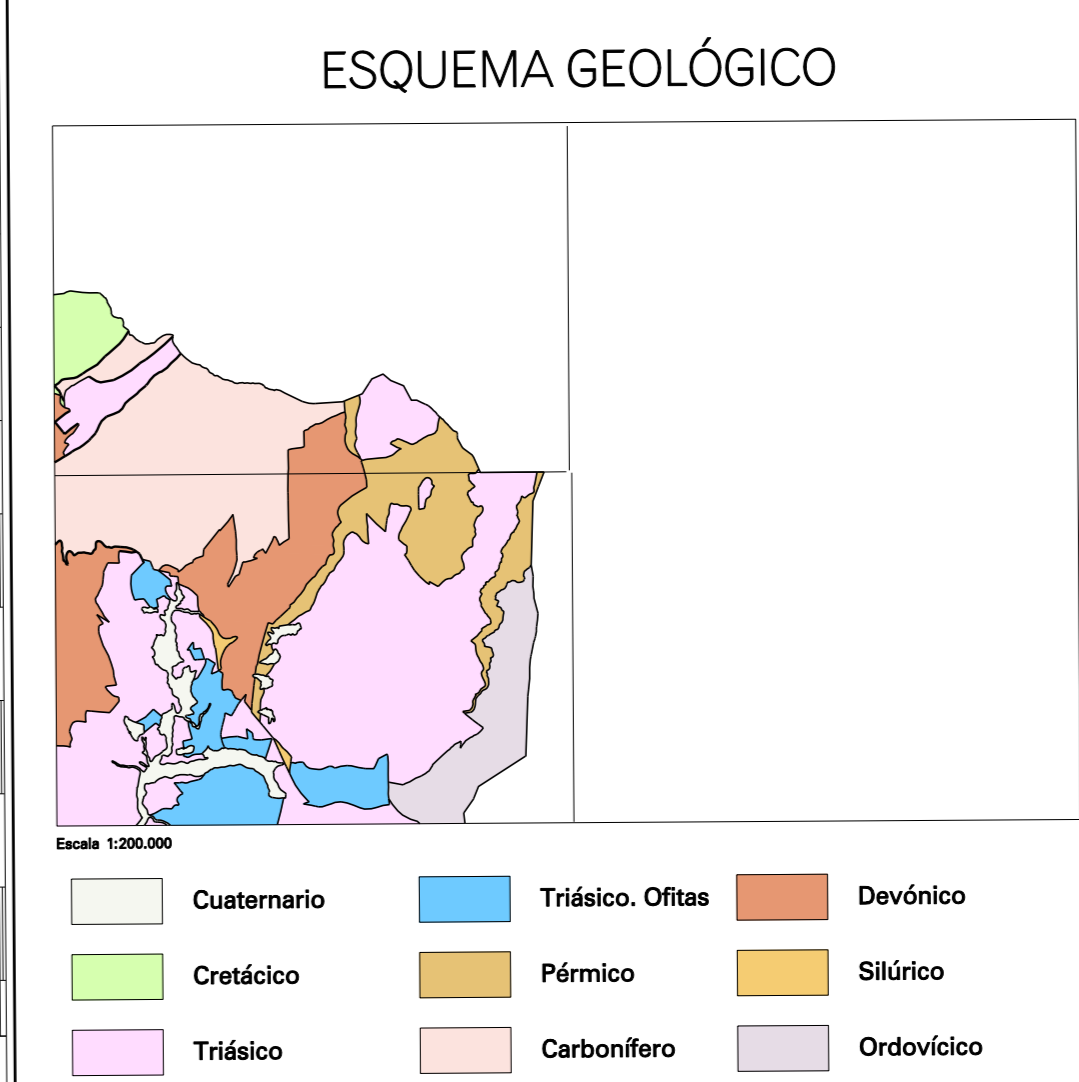
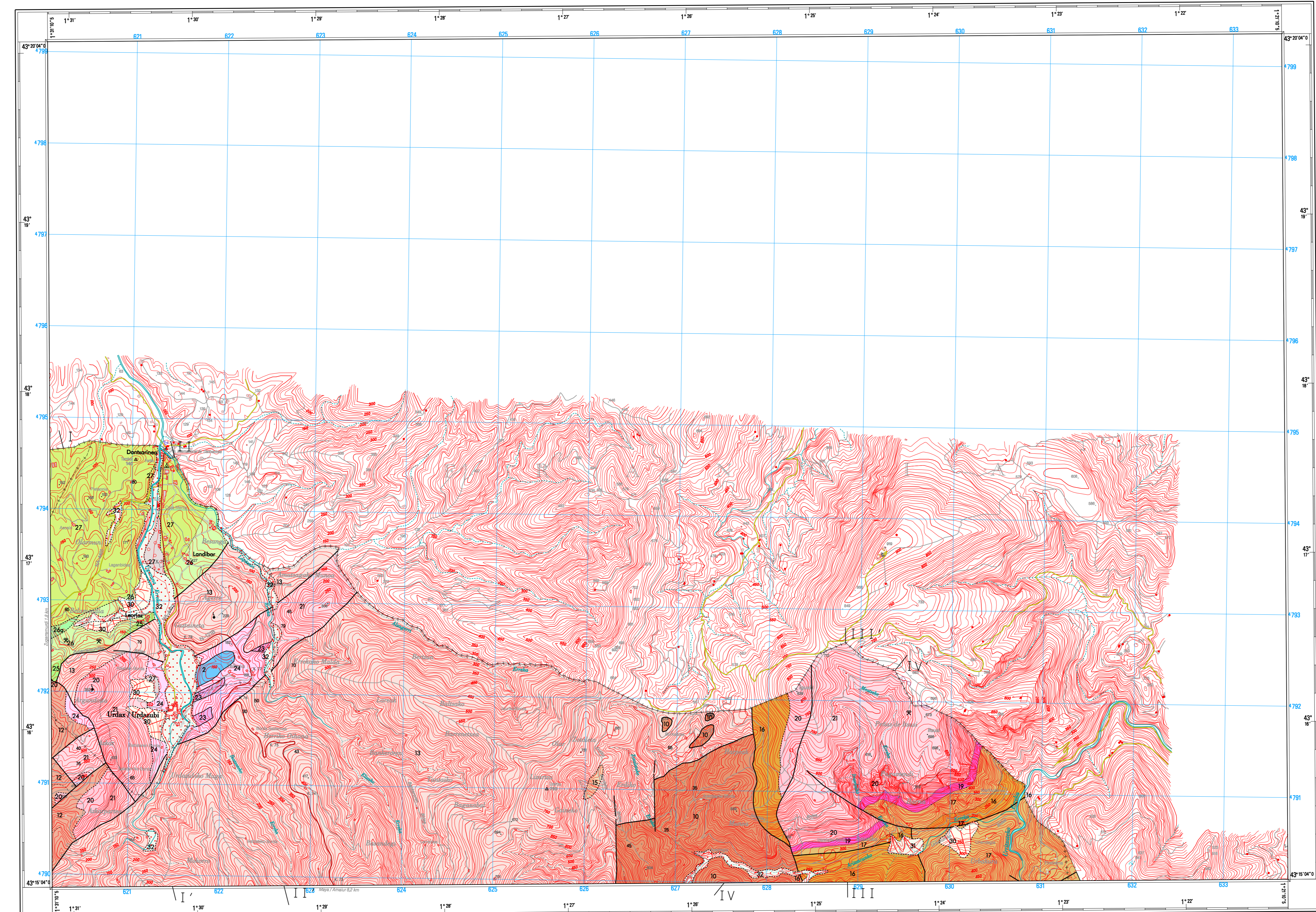
CUATERNARIO	Holoceno	35. Gravas, arenas y arcillas. Fondos de valle
	Plistoceno	36. Cantiles, arenas y arcillas. Conos de deposición
CRETÁCICO SUPERIOR	Campaniense	27. Arenas y arcillas. Terraces
	Coniac-Santon	28. Arenas y arcillas. Terraces
	Turonense	29. Arenas y arcillas. Terraces
	Senoniense	30. Arenas y arcillas. Terraces
CRETÁCICO INFERIOR	Albiense	25. Arenas y arcillas. Terraces
	F. Neuper	24. Arenas y arcillas. Terraces
	F. Muschelkalk	23. Arenas y arcillas. Terraces
	F. Buntsandstein	22. Arenas y arcillas. Terraces
TRIÁSICO	Sup.	17. Arenas, arcillas y conglomerados rojizos
	Inf.	16. Arenas, arcillas y conglomerados rojizos
	Med.	15. Arenas, arcillas y conglomerados rojizos
	Inf.	14. Arenas, arcillas y conglomerados rojizos
CARBÓNIFERO INFERIOR	Superior	13. Arenas, arcillas y conglomerados rojizos
	Medio	12. Arenas, arcillas y conglomerados rojizos
	Inf.	11. Arenas, arcillas y conglomerados rojizos
	Inf.	10. Arenas, arcillas y conglomerados rojizos
DEVÓNICO	Famenense Sup.	8. Arenas, arcillas y conglomerados rojizos
	Frasense Inf.	7. Arenas, arcillas y conglomerados rojizos
	Embsense Sup.	6. Arenas, arcillas y conglomerados rojizos
	Gesense	5. Arenas, arcillas y conglomerados rojizos
SILURICO	Superior	4. Arenas, arcillas y conglomerados rojizos
	Medio	3. Arenas, arcillas y conglomerados rojizos
	Inf.	2. Arenas, arcillas y conglomerados rojizos
	Inf.	1. Arenas, arcillas y conglomerados rojizos

ROCAS VOLCÁNICAS

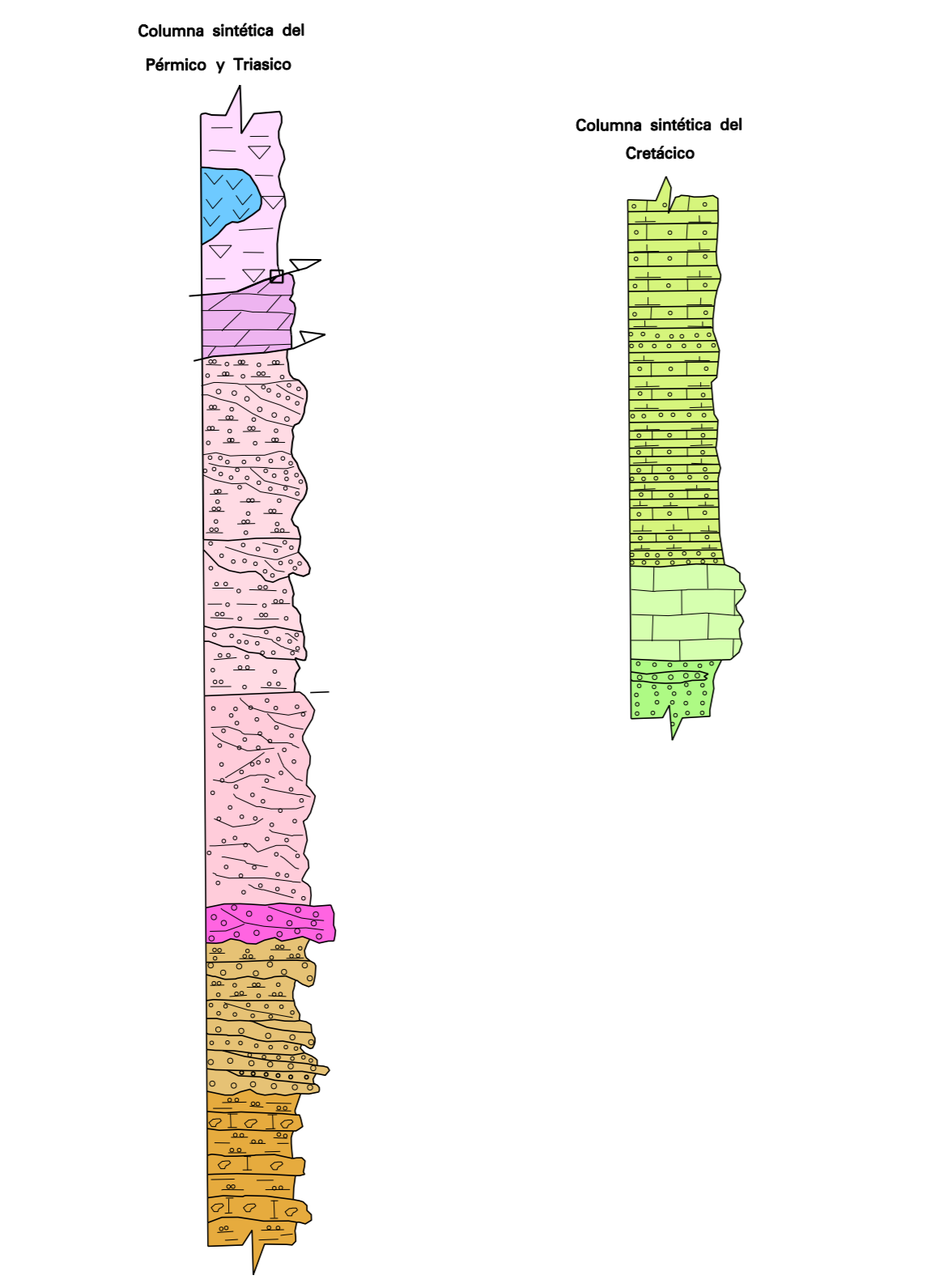
1. Basaltos
2. Andesitas
3. Diques

SIGNOS CONVENCIONALES

-----	Contacto normal	~	Anticlinal lumbado
-----	Contacto normal espuesto	~	Sinclinal lumbado
-----	Contacto paraconforme	~	Anticlinal espuesto
-----	Contacto discordante	~	Sinclinal espuesto
-----	Contacto métrico	~	
-----	Falla con indicación de hundimiento	~	Dirección y cantidad de hundimiento
-----	Falla normal	~	Estrofiación subvertical
-----	Falla suelta	~	Estrofiación invertida
-----	Falla inversa o cabalgamiento	~	Dirección y cantidad de hundimiento por fricción (D a 30, 30 a 60, 60 a 90 grados)
-----	Anticlinal	~	Situación de las curvas
-----	Sinclinal	~	



COLUMNAS ESTRATIGRÁFICAS



DATOS PARA EL CENTRO DE LA HOJA
WGS 84 UTM 30Q UTM
Escala 1:25.000
Fecha de edición: 1999

CORTES GEOLÓGICOS

