

MAPA GEOLÓGICO

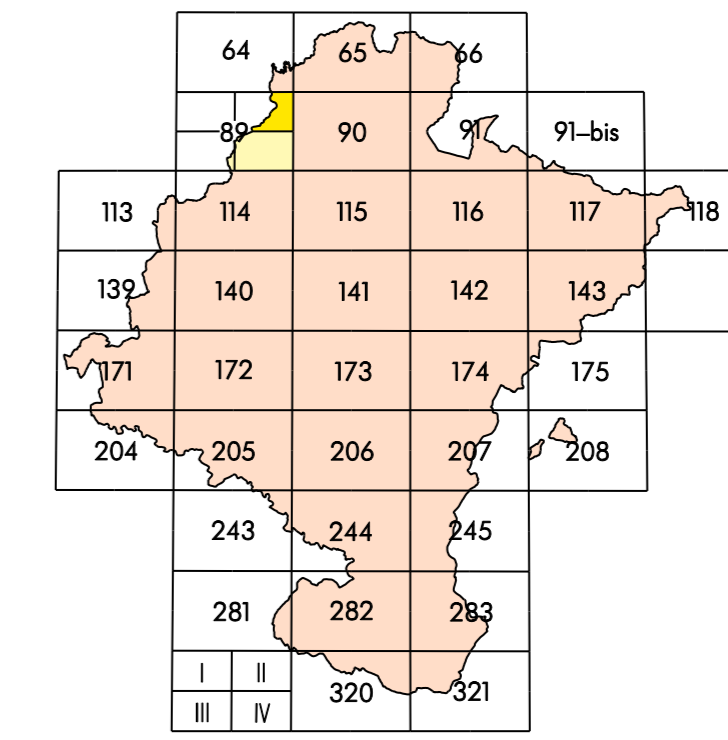
ESCALA 1:25.000

BERASTEGI

89-II
(48-II)

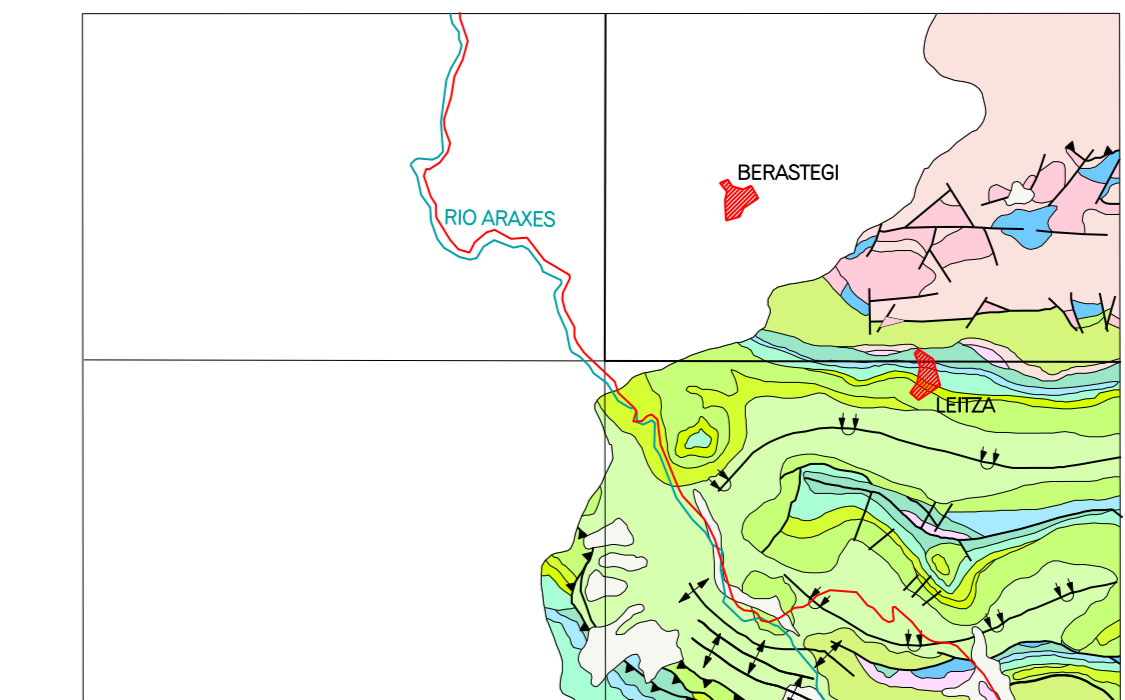


SERVICIO DE PROYECTOS, TECNOLOGÍA Y OBRAS HIDRÁULICAS
Sección de Geología y Geotecnia
MAPA GEOLÓGICO DE NAVARRA
Escala 1:25.000
HOJA 89-II (BERASTEGI)



ESMA 43	SAN VEMASTAN 44	BERASTEGI 89	TOLOS 90
VERDAN 88	TOLOS 89	SANBOLA 90	BERASTEGI II
SERVENTERA 83	ALZOLA 84	ERREKA 85	ORRITZUA III
			LEITZA IV

ESQUEMA GEOLÓGICO



Escala 1:250.000

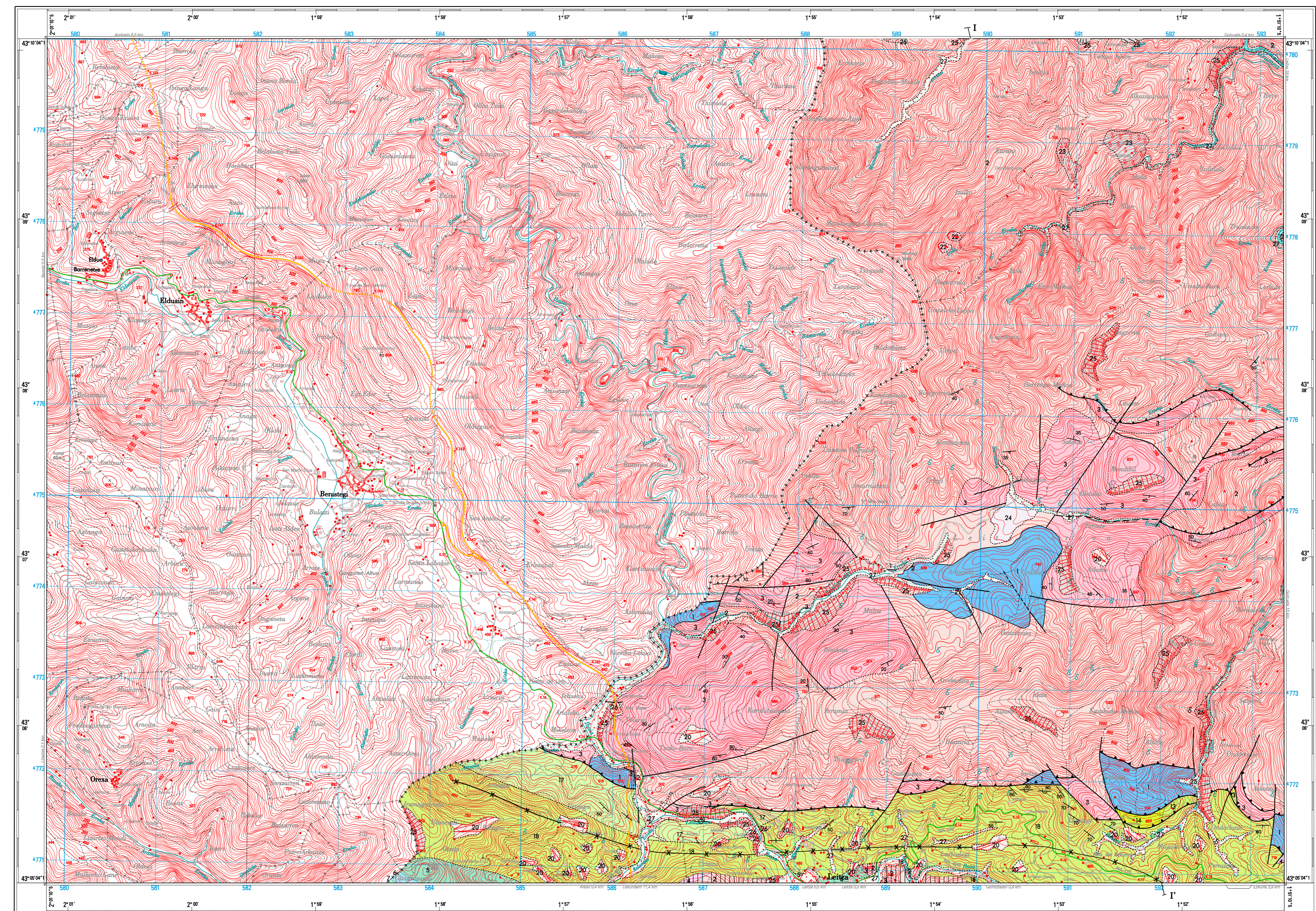
CUATERNARIO	Conglomerados, arenas y arcillas	JURASICO	Celinas tabeadales
CRETACICO	Margas y calizas		Celinas y margas
	Arcillas, areniscas y pizarras		Dolomías, brechas y calizas
	Arcillas areniscas y pizarras		
	Margas		Arcillas yesíferas (Facies Keuper)
	Arcillas, areniscas y calizas		Areniscas, conglomerados y arcillas (Facies Bunter Sandstein)
			CARBONIFERO
			Esquistos, grauwacas y conglomerados
			ROCAS ÍGNEAS
			Ofitas

LEYENDA GEOLÓGICA

CUATERNARIO	HOLOCENO	27- Celinas, arenas, arcillas. Fácies de valle
	PLEISTOCENO	28- Celinas, arenas, arcillas. Coseca de elevación
		29- Arcillas y arenas con cantos y bloques. Calizas
		30- Celinas, arenas, arcillas, arenas y limos. Altiplano - Cabaña
		31- Areniscas, cantos de bloques, arcillas y arenas. Depósitos de coladizo
CRETACICO	SUPLENSE	18- Celinas, margas y arenas. Dolomías
	TURONENSE	21- Brechas y areniscas. Conchales
	SENOMANENSE	20- Celinas, arenas, arcillas y arenas. Ofitas
	ALBENSE	17- Celinas yesas. Arcillas de descalcificación
	APTENSE	16- Margas y calizas (Hac. Alto de margen arenosa y caliza)
		17- Arcillas, areniscas y pizarras
		18- Celinas tabeadales
	BARREMIENSE	15- Areniscas
	NEOCOMENSE	14- Margas
JURASICO	MALM	13- Celinas con construcciones de rocas
	CALONENSE	12- Arcillas, arenas, margas y calizas
	BATHONENSE	11- Arcillas, margas, arenas y calizas
	BAJOJURASICO	10- Celinas
	ALENENSE	9- Margas negras y calizas
	TOARCONENSE	8- Celinas tabeadales
	PLENENSCHENSE	7- Celinas arenosas y margas
	SINEMURGENSE	6- Margas y calizas
	HETTANGENSE	5- Dolomías, calizas y brechas calizas
TRIASICO	SUPERIOR	4- Arcillas oligocenas y pizarras
	INFERIOR	3- Areniscas, arcillas y areniscas de conglomerados
CARBONIFERO		2- Alternancia de pizarras, grauwacas y conglomerados
DEV.	SUPERIOR	1- Ofitas

SIGNOS CONVENCIONALES

-----	Contacto concordante	-----	Artificial suajado
-----	Contacto pasciforme	-----	Sinclinal suajado
-----	Contacto discordante	-----	Sinclinal
-----	Contacto mecánico	-----	Falla con indicación de movimiento
-----	Falla con indicación de hundimiento	-----	Oritaciones
-----	Falla normal	-----	Dolina
-----	Falla inversa	-----	Dirección y cantidad de buqueamiento
-----	Falla inversa o cabalgamiento	-----	Estratificación subvertical
-----	Artificial	-----	Estratificación invertida
-----	Sinclinal	-----	Dirección y cantidad de buqueamiento por litología (de 30, 30 a 60, de 90 a 180 grados)
-----	Artificial tumbado	-----	Situación de los contes
-----	Sinclinal tumbado	-----	Mina o canchales inactivos
-----		-----	Manantial



Base Topográfica Instituto Geográfico Nacional 1:25.000

1 : 25.000

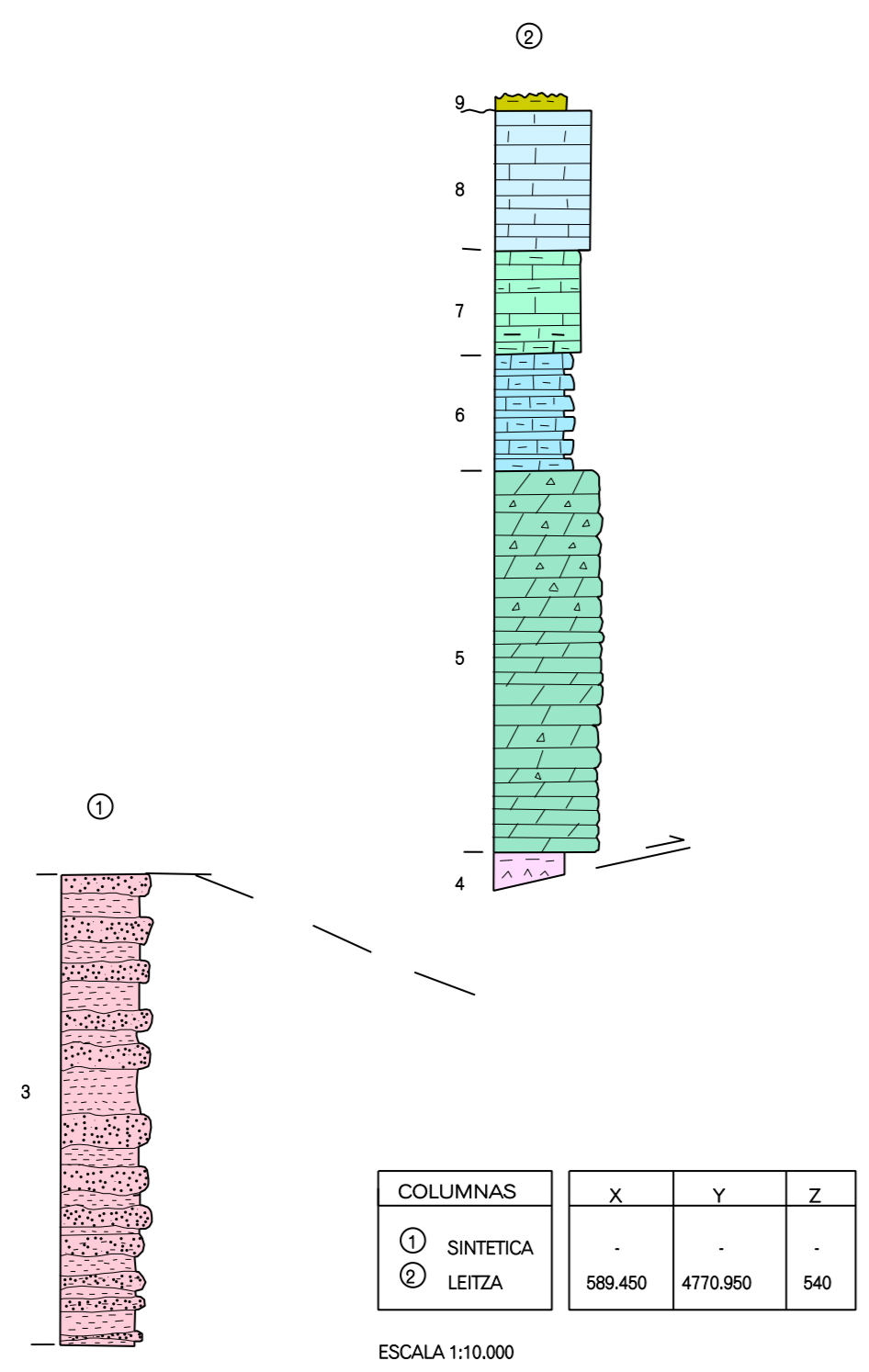
Autores: Cartografía y Geología: J. Blas Belaguer (INVSIA), J. Calvo Gil (INVSIA), J. A. Díaz de Nieva (INVSIA), A. García de Domingo (INVSIA), L. M. Martínez Torres

Informática y S.I.G.: Dirección y Supervisión: E. Faci Paricio (Gobierno de Navarra), E. Jesús Lamaga Sarcoche (Gobierno de Navarra) 1995

Cartografía Digital: Fecha de ejecución:

© 1995

COLUMNAS ESTRATIGRÁFICAS



CORTES GEOLÓGICOS

