

# MAPA GEOLÓGICO

ESCALA 1:25.000

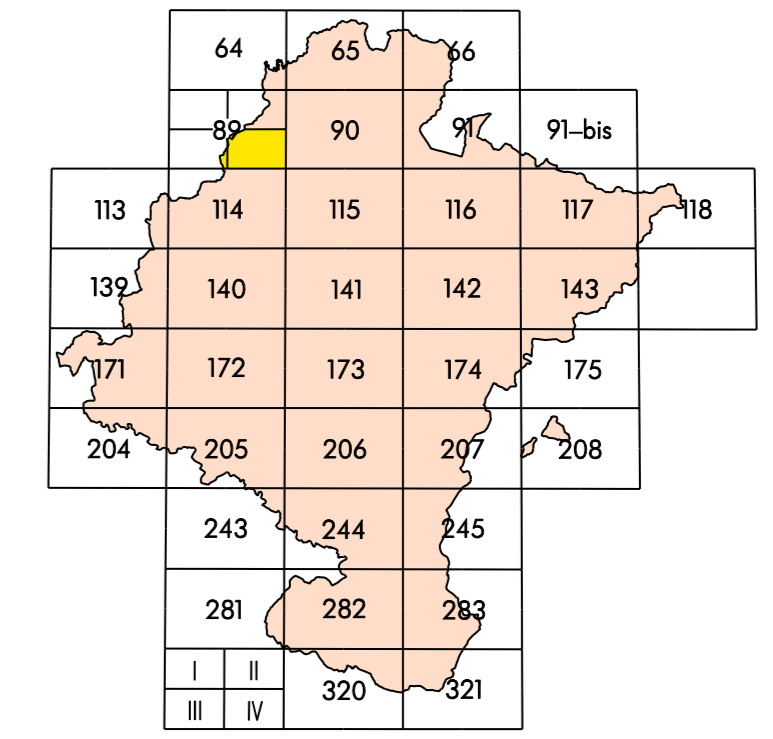
LEITZA

89-III-IV  
(48-12)



SERVICIO DE PROYECTOS, TECNOLOGÍA Y OBRAS HIDRÁULICAS  
Sección de Geología y Geotecnia

MAPA GEOLÓGICO DE NAVARRA  
Escala 1:25.000  
HOJA 89-III-IV (LEITZA)



88A 13	88B 14	88C 15	88D 16	88E 17	88F 18
89A 19	89B 20	89C 21	89D 22	89E 23	89F 24
90A 25	90B 26	90C 27	90D 28	90E 29	90F 30

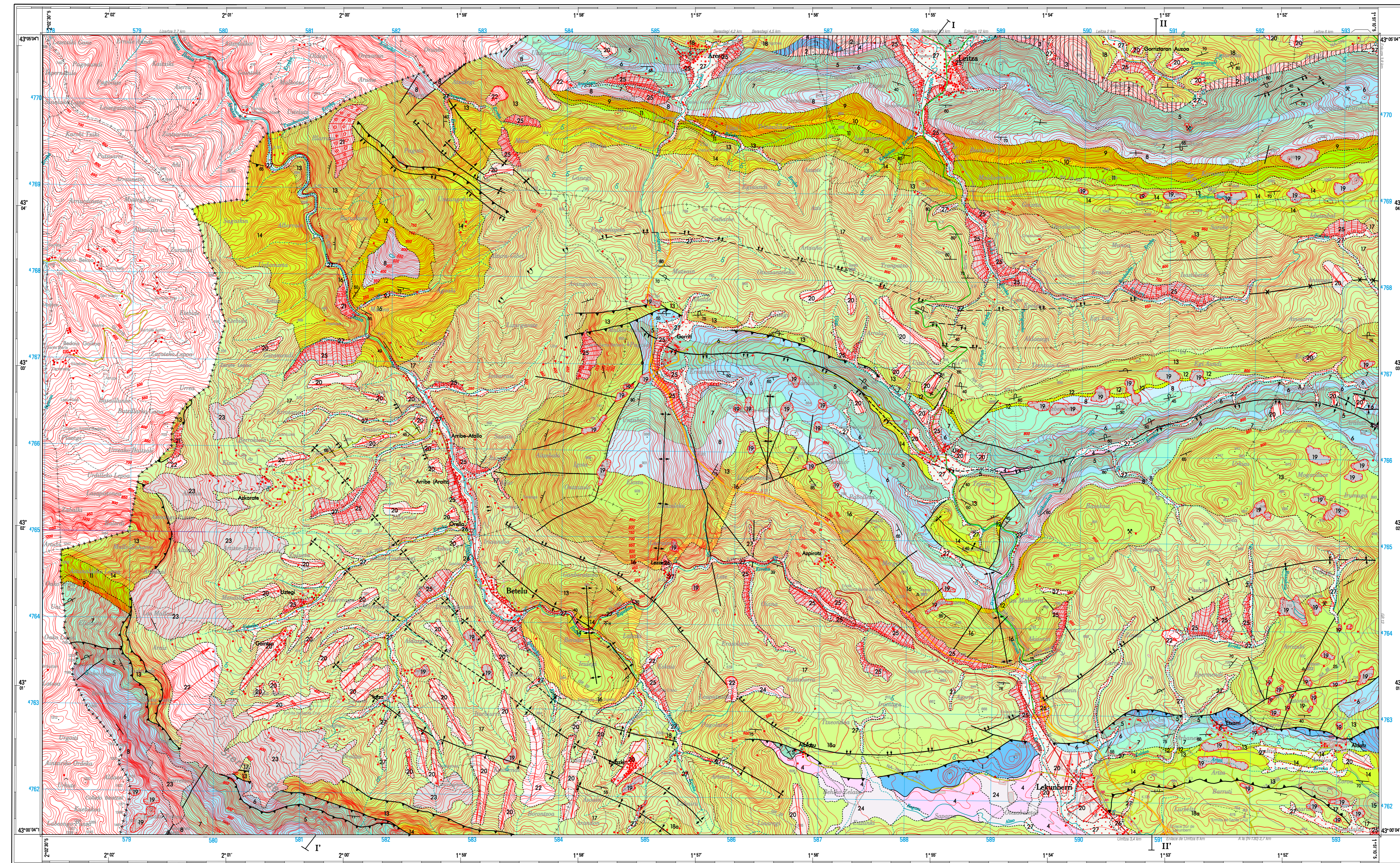
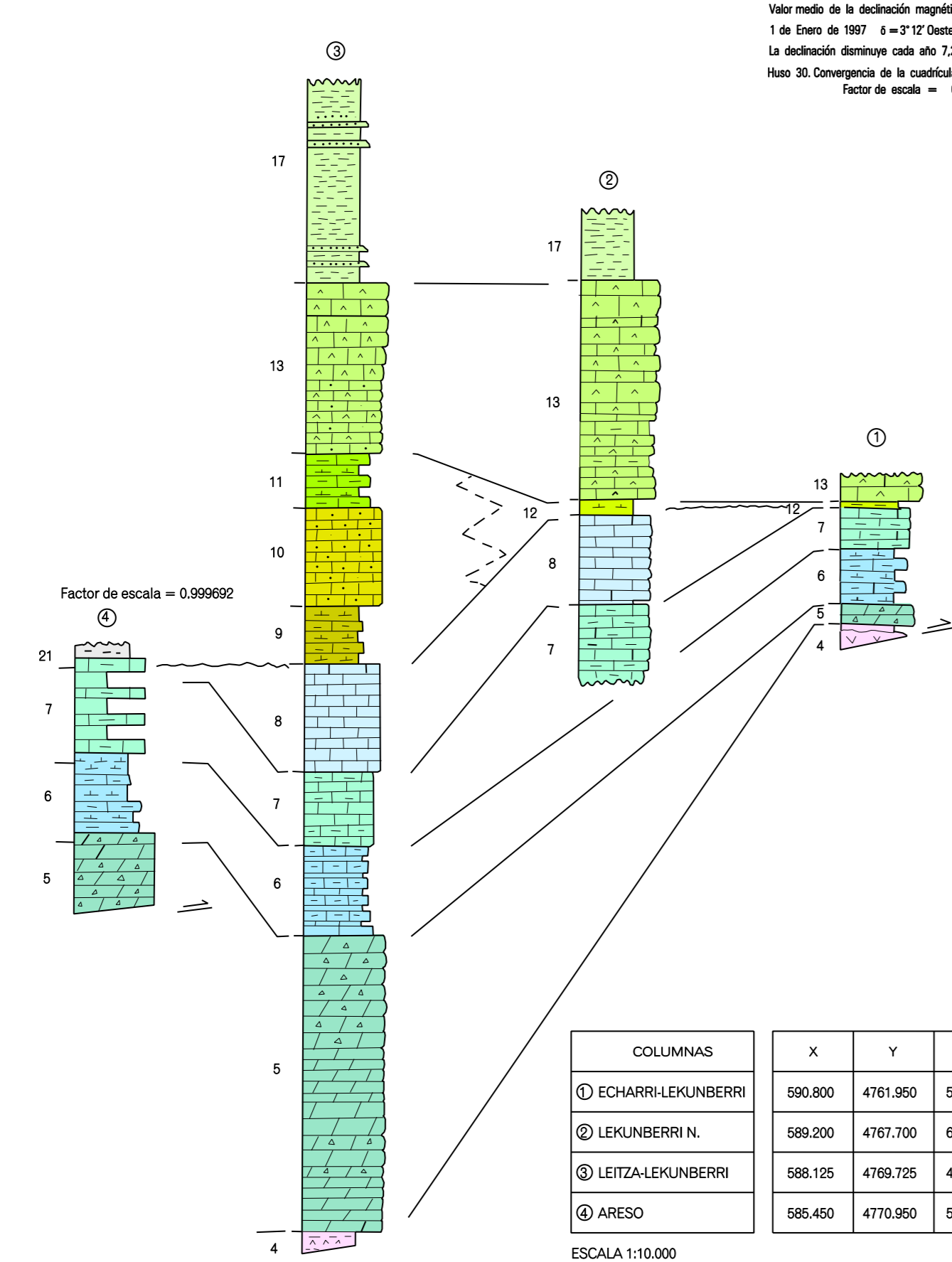
## LEYENDA GEOLÓGICA

CUATERNARIO	HOLOCENO	27, 28, 29, 30	27.- Arenas, gravas, arenas y arcillas. Facies de valle.
	PLEISTOCENO	20	20.- Arenas, gravas, arenas y arcillas. Facies de terraza.
CRETÁCICO	SUPERIOR	16	16.- Arenas, gravas, arenas y arcillas. Facies de terraza.
	INTERIOR	17	17.- Arenas, gravas, arenas y arcillas. Facies de terraza.
	INFERIOR	13, 14, 15	13.- Arenas, gravas, arenas y arcillas. Facies de terraza.
	12	12.- Arenas, gravas, arenas y arcillas. Facies de terraza.	
JURÁSICO	MAMI	8	8.- Calizas con concretionaciones de rocas.
	DOBER	7	7.- Calizas, areniscas, margas y calizas.
	BAIONENSE	6	6.- Calizas.
	TOARCIENSE	5	5.- Calizas tabulares.
	PUENSBACHENSE	4	4.- Calizas arenosas y margas.
	SINSALENSIS	3	3.- Arenas, arcillas y areniscas tabulares.
TRÁSICO	SUPERIOR	2	2.- Arenas, arcillas y areniscas tabulares.
	INFERIOR	1	1.- Arenas, arcillas y areniscas tabulares.
CARBÓNIFERO	SUPERIOR	1	1.- Arenas, arcillas y areniscas tabulares.
	INFERIOR	1	1.- Arenas, arcillas y areniscas tabulares.

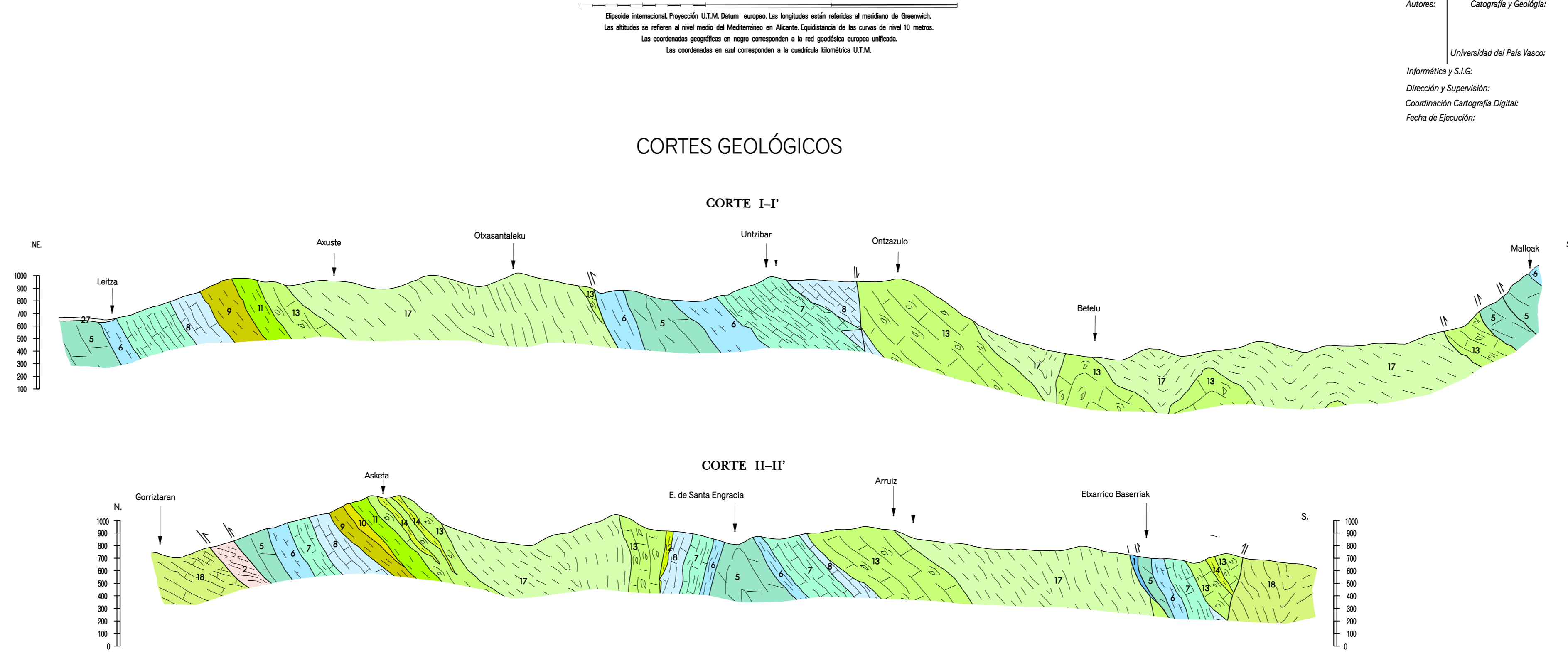
## SIGNOS CONVENCIONALES

-----	Contacto concordante	-----	Artificial succion
-----	Contacto paleoconforme	-----	Sinclinal succion
-----	Contacto discordante	-----	Sinclinal
-----	Contacto mecánico	-----	Falla con indicación de movimiento
-----	Falla con indicación de hundimiento	-----	Obiscomas
-----	Falla normal	-----	Dolina
-----	Falla succion	-----	Dirección y cantidad de buzamiento
-----	Falla inversa o cabalgamiento	-----	Estratificación subvertical
-----	Artificial	-----	Estratificación invertida
-----	Sinclinal	-----	Dirección y cantidad de buzamiento por interpolación (0 a 30, 30 a 60, 60 a 90 grados)
-----	Artificial tumbado	-----	Situación de los cortes
-----	Sinclinal tumbado	-----	Mina o cantera inactiva
-----		-----	Marerial

## COLUMNAS ESTRATIGRÁFICAS



## CORTES GEOLÓGICOS



Autores: Cartografía y Geología: I. Blas Balaguera (MPSA), P. Cabo Gil (MPSA), J. A. Ochoa de Arriba (MPSA), A. García de Domingo (MPSA), L. M. Martínez Torres, L. M. Martín Muñoz (MPSA), E. Fariñas (Gobierno de Navarra), M.ª Jesús Larrañaga Sainza (Gobierno de Navarra) 1995

Informática y S.I.G.: Universidad del País Vasco

Dirección y Supervisión: E. Fariñas (Gobierno de Navarra)

Coordinación Cartográfica Digital: M.ª Jesús Larrañaga Sainza (Gobierno de Navarra)

Fecha de Ejecución: 1995