

LEYENDA

EPOCAS	CUATERNARIO		PLEISTOCENO	
	Sup	Inf	Sup	Inf
EODENO	258	259	260	261
	262	263	264	265
PALEOGENO	EODENO		CUIZENSE	
	266	267	268	269
CRETACICO	SUPERIOR		INFERIOR	
	270	271	272	273
JURASICO	SUPERIOR		INFERIOR	
	274	275	276	277
TRIASICO	SUPERIOR		INFERIOR	
	278	279	280	281

MAPA GEOLÓGICO

ESCALA 1:25.000

LAKUNTZA

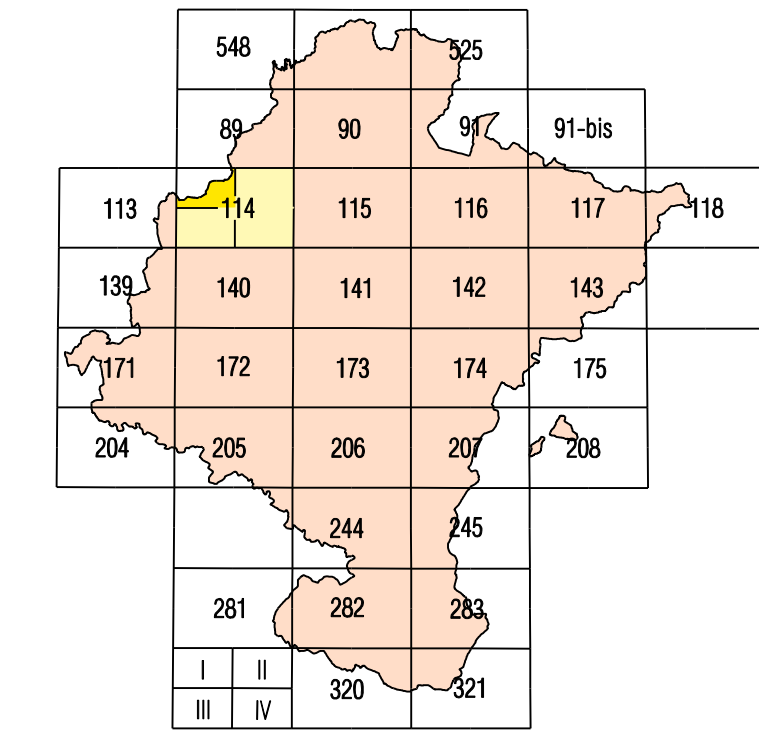
114-I
(47-13)



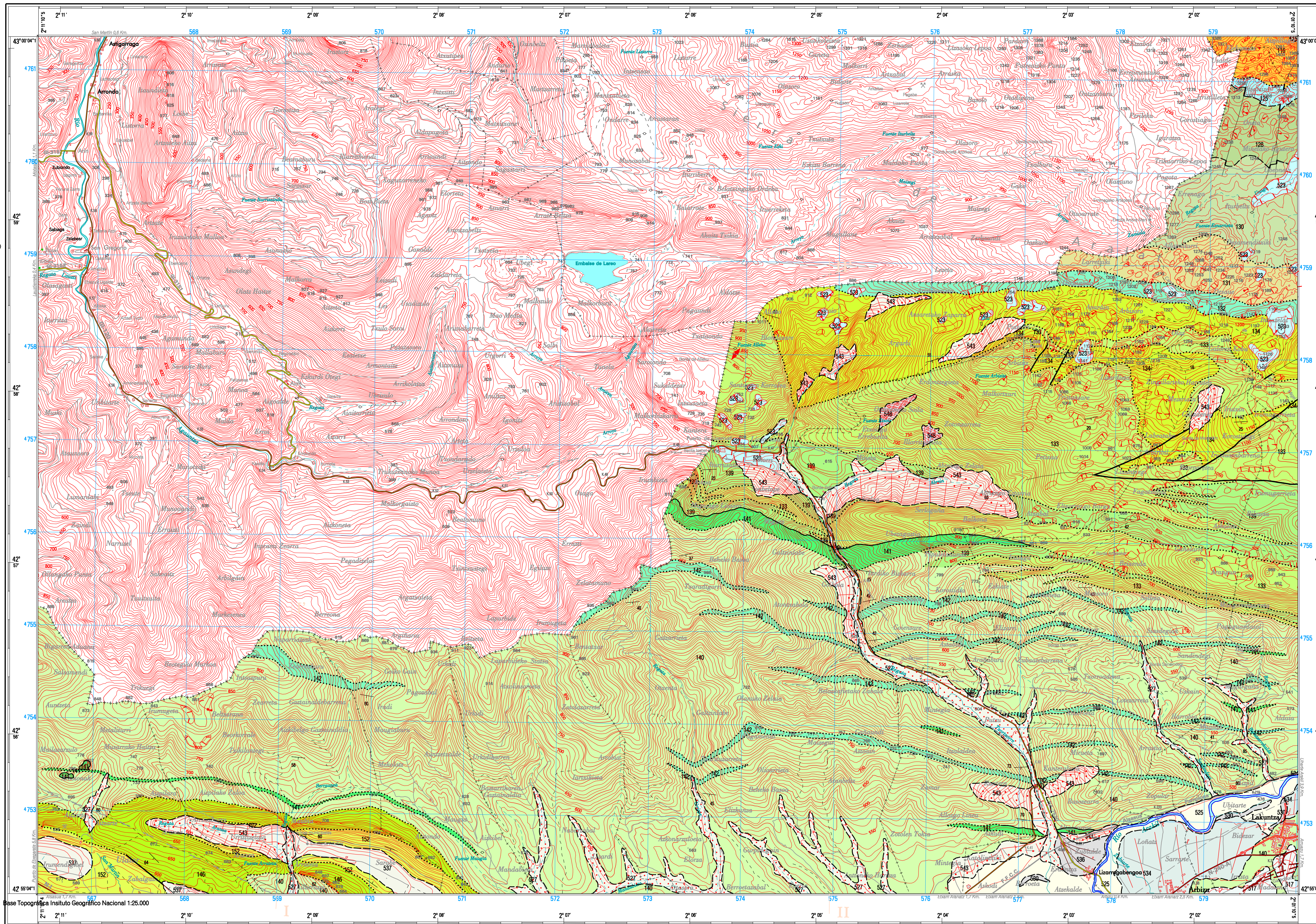
SERVICIO DE PROYECTOS, TECNOLOGÍA Y OBRAS HIDRÁULICAS
Sección de Geología y Geotecnia

MAPA GEOLÓGICO DE NAVARRA

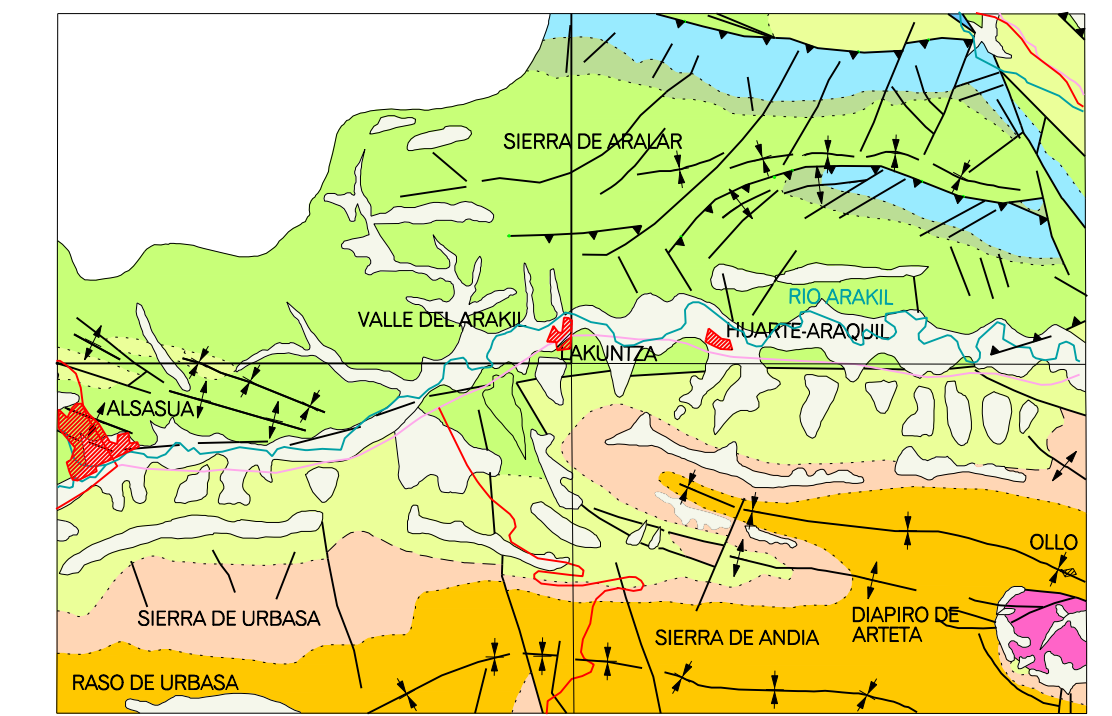
Escala 1:25.000
HOJA 114-I (LAKUNTZA)



VERASA	TOLUSA	ERRELLA	Lakuntza	Uhart-Arakil
SALTIERRA	ALTASU	ANDAN	I	II
ELATE	ERRELLA	PAMPLONA	III	IV



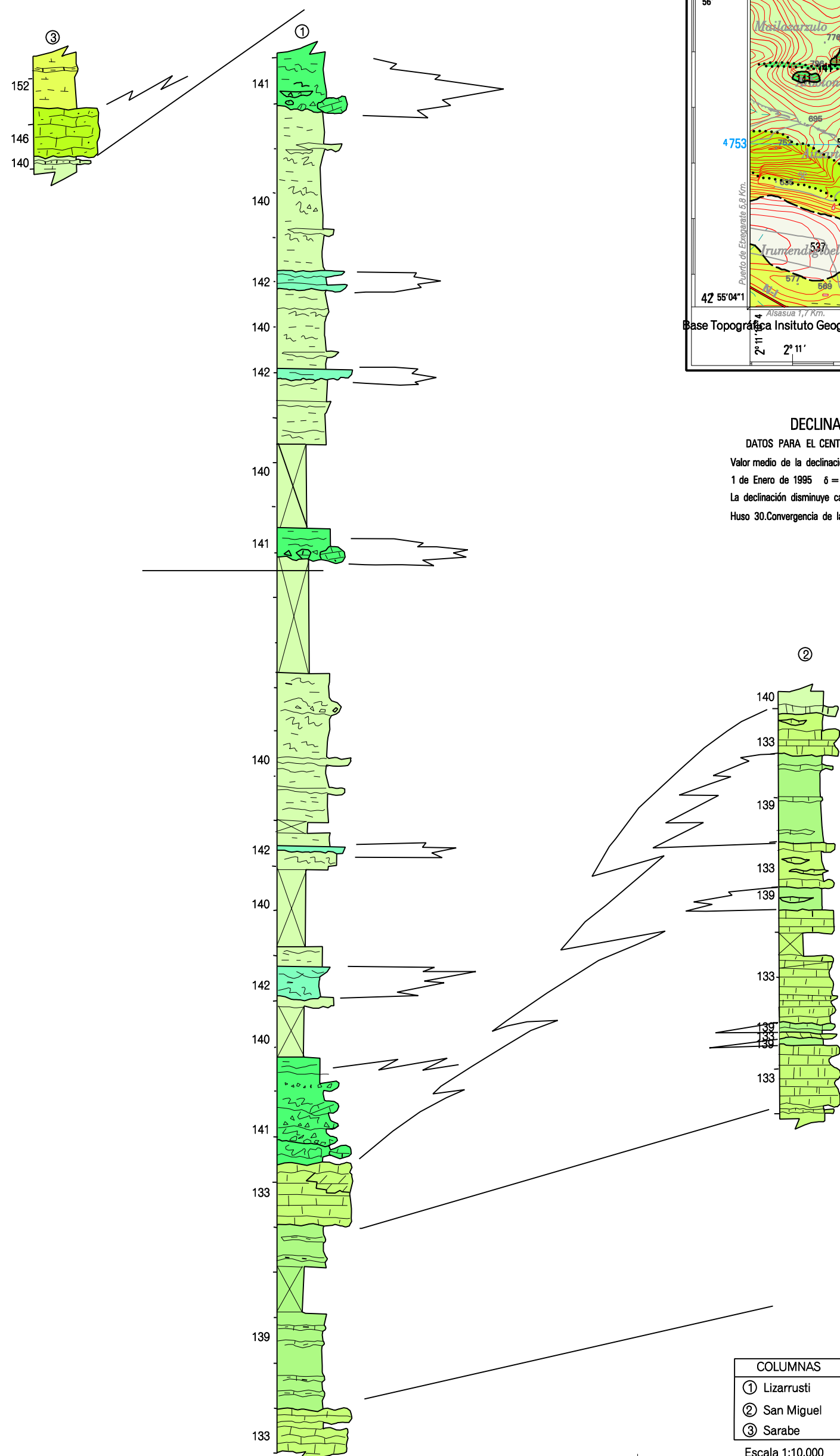
ESQUEMA GEOLÓGICO



Escala 1:200.000

Quaternario	Aptense-Albense
Cuizense-Lubiense	Purbeck-Weald
Paleoceno-lertense	Jurásico
Cretácico Superior	Keuper

COLUMNAS ESTRATIGRÁFICAS



COLUMNAS	X	Y	Z
① Lakuntza	674500	4757200	570
② San Miguel	684125	4756600	1175
③ Sanz	4762000	4760789	560

Escala 1:10.000

DECLINACIÓN
DATOS PARA EL CENTRO DE LA HOJA
Valor medio de la declinación magnética para el
1 de Enero de 1985 $\alpha = 7^{\circ} 28'$ Oeste
La declinación aumenta cada año 1,5"
Haaz 30. Convergencia de la cuadrícula $\omega = 0^{\circ} 36' 47''$

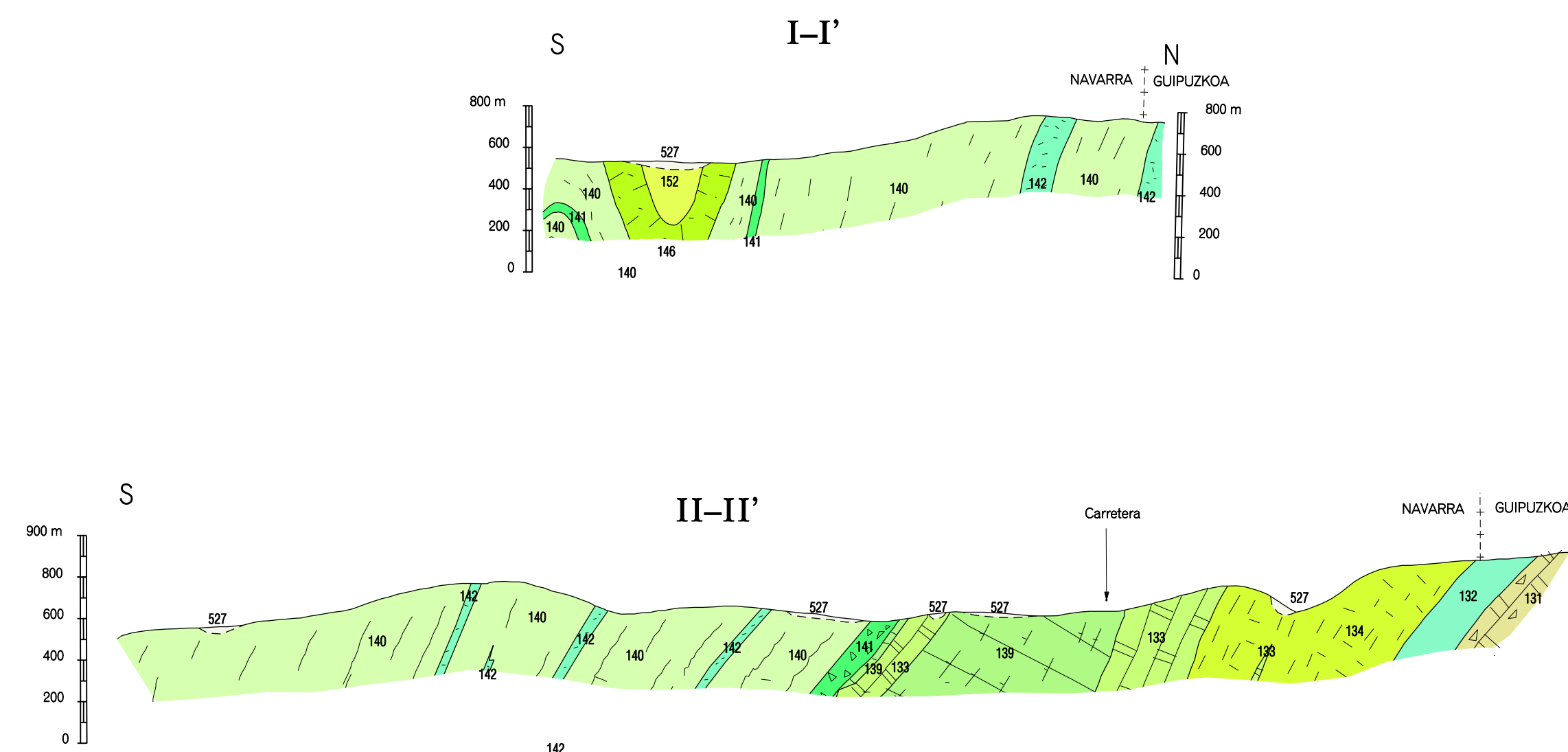
1 : 25.000

Escala Internacional Proyección UTM Datum europeo. Las longitudes serán referidas al meridiano de Greenwich.
Las alturas se refieren al nivel medio de las mareas en el punto de observación de las corrientes de nivel 10 metros.
Las coordenadas geográficas en negro corresponden a la red geodésica europea utilizada.
Las coordenadas en azul corresponden a la cuadrícula kilométrica UTM.

Autores: Miguel A. López Hogue (C.G.S.)
Antonio Hernández Samartigo (C.G.S.)
Juan I. Basceta Caballero (C.G.S.)
Esteban Faci Paricio (S.N.)
Javier Castiblanco Murillo (S.N.)
M^a Jesús Larraga Sancenon (S.N.)

Dirección y supervisión:
Continuación Cartografía Digital

CORTES GEOLÓGICOS



SIGNOS CONVENCIONALES

-----	Contacto normal	~ ~ ~	Sinclinal tumbado
-----	Contacto paraconforme	~ ~ ~	Anticlinal supuesto
-----	Contacto discordante	~ ~ ~	Sinclinal supuesto
-----	Contacto macario	~ ~ ~	Falla con indicación de movimiento
-----	Falla con indicación de hundimiento	~ ~ ~	Dolina
-----	Falla normal	~ ~ ~	Dirección y cantidad de buzamiento
-----	Falla supuesta	~ ~ ~	Estratificación subvertical
-----	Falla inversa o cabalgamiento	~ ~ ~	Estratificación invertida
-----	Anticlinal	~ ~ ~	Dirección y cantidad de buzamiento por topografía (θ a 30, 156 y 60, 921 a 90 grados)
-----	Sinclinal	~ ~ ~	Situación de los cortes
-----	Anticlinal tumbado	~ ~ ~	Mina o canchales inactivos