

LEYENDA

|             |              |     |   |
|-------------|--------------|-----|---|
| CUATERNARIO | HOLOCENO     | 548 | Caritas en marlo fino arcillosas. Coluñones |
|             | PLEISTOCENO  | 547 | Caritas en marlo fino arcillosas. Coluñones |
| EOCENO      | Luteciense   | 546 | Caritas en marlo fino arcillosas. Coluñones |
|             |              | 545 | Caritas en marlo fino arcillosas. Coluñones |
|             | Santoniense  | 544 | Caritas en marlo fino arcillosas. Coluñones |
|             |              | 543 | Caritas en marlo fino arcillosas. Coluñones |
|             |              | 542 | Caritas en marlo fino arcillosas. Coluñones |
|             |              | 541 | Caritas en marlo fino arcillosas. Coluñones |
|             |              | 540 | Caritas en marlo fino arcillosas. Coluñones |
|             |              | 539 | Caritas en marlo fino arcillosas. Coluñones |
|             |              | 538 | Caritas en marlo fino arcillosas. Coluñones |
|             |              | 537 | Caritas en marlo fino arcillosas. Coluñones |
| PALEOCENO   | Cenomaniense | 536 | Caritas en marlo fino arcillosas. Coluñones |
|             |              | 535 | Caritas en marlo fino arcillosas. Coluñones |
|             | Turonense    | 534 | Caritas en marlo fino arcillosas. Coluñones |
|             |              | 533 | Caritas en marlo fino arcillosas. Coluñones |
|             |              | 532 | Caritas en marlo fino arcillosas. Coluñones |
|             |              | 531 | Caritas en marlo fino arcillosas. Coluñones |
|             |              | 530 | Caritas en marlo fino arcillosas. Coluñones |
|             |              | 529 | Caritas en marlo fino arcillosas. Coluñones |
|             |              | 528 | Caritas en marlo fino arcillosas. Coluñones |
|             |              | 527 | Caritas en marlo fino arcillosas. Coluñones |
| CRETÁCICO   | Albiense     | 526 | Caritas en marlo fino arcillosas. Coluñones |
|             |              | 525 | Caritas en marlo fino arcillosas. Coluñones |
|             | Aptiense     | 524 | Caritas en marlo fino arcillosas. Coluñones |
|             |              | 523 | Caritas en marlo fino arcillosas. Coluñones |
|             |              | 522 | Caritas en marlo fino arcillosas. Coluñones |
|             |              | 521 | Caritas en marlo fino arcillosas. Coluñones |
|             |              | 520 | Caritas en marlo fino arcillosas. Coluñones |
|             |              | 519 | Caritas en marlo fino arcillosas. Coluñones |
|             |              | 518 | Caritas en marlo fino arcillosas. Coluñones |
|             |              | 517 | Caritas en marlo fino arcillosas. Coluñones |
| JURÁSICO    | Toarciense   | 516 | Caritas en marlo fino arcillosas. Coluñones |
|             |              | 515 | Caritas en marlo fino arcillosas. Coluñones |
|             | Bajociense   | 514 | Caritas en marlo fino arcillosas. Coluñones |
|             |              | 513 | Caritas en marlo fino arcillosas. Coluñones |
|             |              | 512 | Caritas en marlo fino arcillosas. Coluñones |
|             |              | 511 | Caritas en marlo fino arcillosas. Coluñones |
|             |              | 510 | Caritas en marlo fino arcillosas. Coluñones |
|             |              | 509 | Caritas en marlo fino arcillosas. Coluñones |
|             |              | 508 | Caritas en marlo fino arcillosas. Coluñones |
|             |              | 507 | Caritas en marlo fino arcillosas. Coluñones |
| TRIÁSICO    | Keuper       | 506 | Caritas en marlo fino arcillosas. Coluñones |
|             |              | 505 | Caritas en marlo fino arcillosas. Coluñones |
|             | Keuper       | 504 | Caritas en marlo fino arcillosas. Coluñones |
|             |              | 503 | Caritas en marlo fino arcillosas. Coluñones |
|             |              | 502 | Caritas en marlo fino arcillosas. Coluñones |
|             |              | 501 | Caritas en marlo fino arcillosas. Coluñones |
|             |              | 500 | Caritas en marlo fino arcillosas. Coluñones |
|             |              | 499 | Caritas en marlo fino arcillosas. Coluñones |
|             |              | 498 | Caritas en marlo fino arcillosas. Coluñones |
|             |              | 497 | Caritas en marlo fino arcillosas. Coluñones |

# MAPA GEOLÓGICO

ESCALA 1:25.000

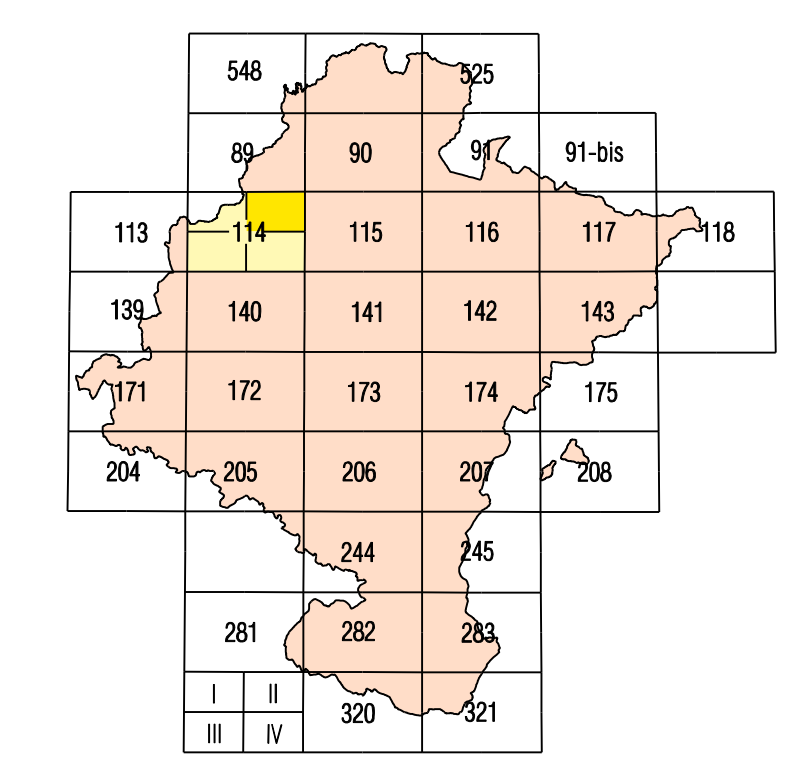
UHARTE-ARAKIL

114-II  
(48-13)

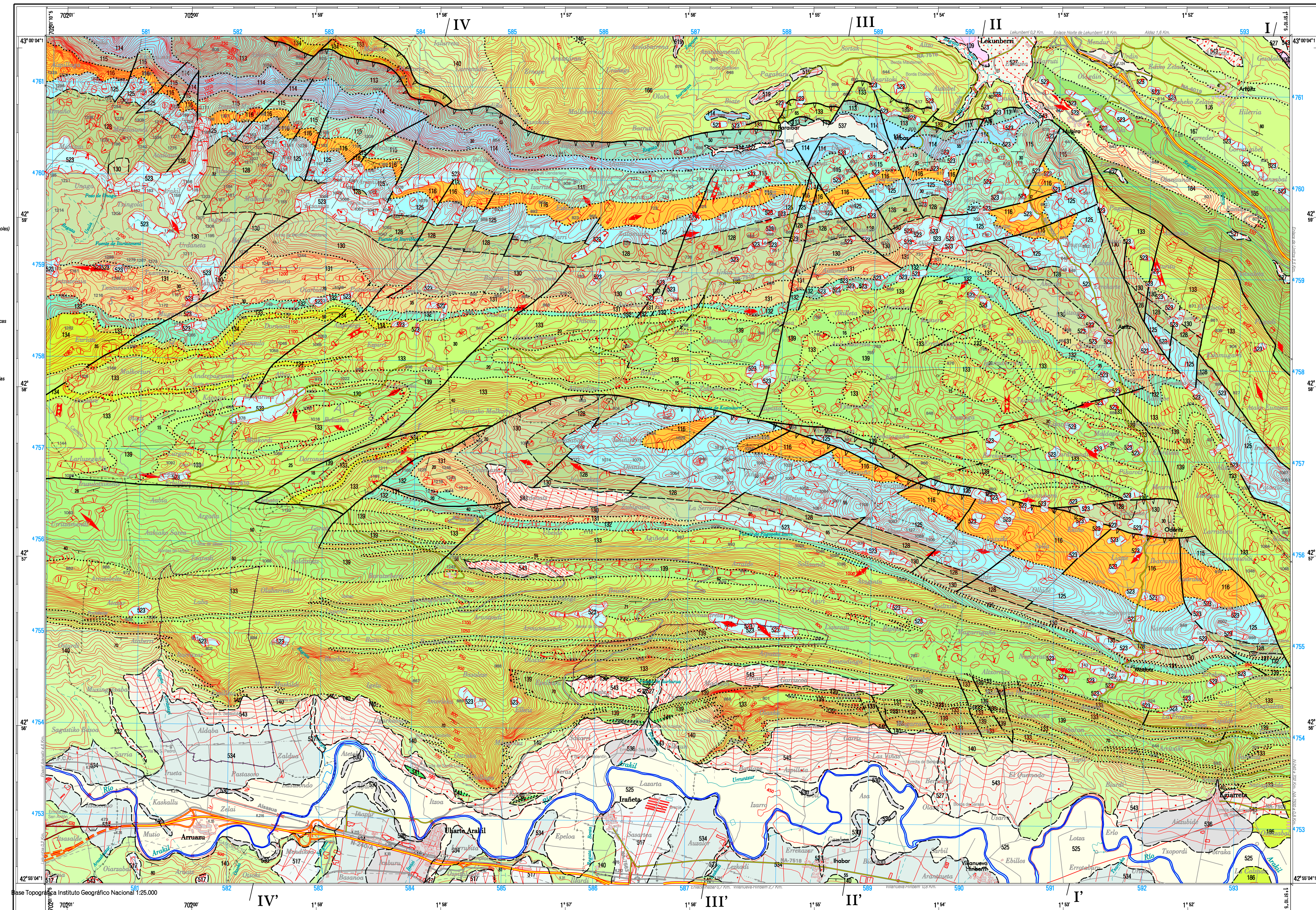
Gobierno de Navarra  
Departamento de Obras Públicas,  
Transportes y Comunicaciones

SERVICIO DE PROYECTOS, TECNOLOGÍA  
Y OBRAS HIDRÁULICAS

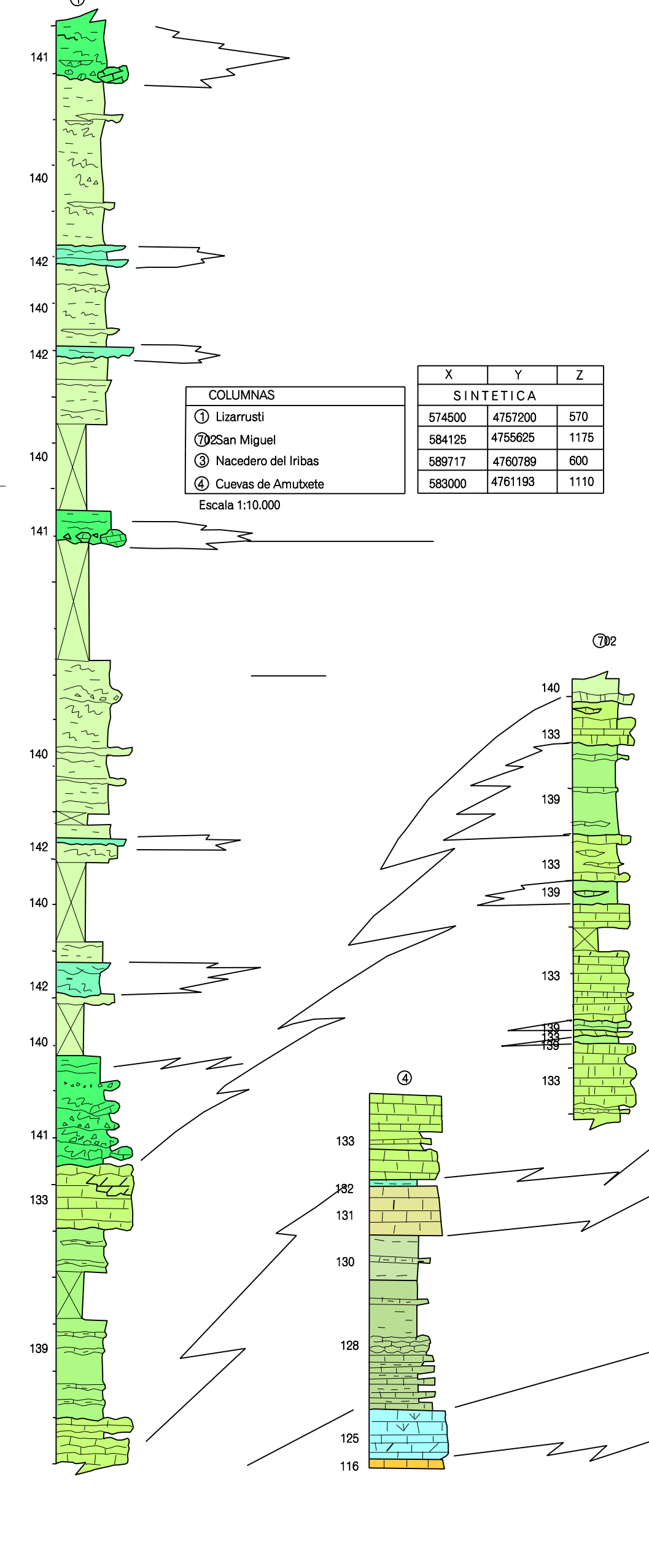
MAPA GEOLÓGICO DE NAVARRA  
Escala 1:25.000  
HOJA 114-II (UHARTE-ARAKIL)



|                  |                |                 |                |                     |
|------------------|----------------|-----------------|----------------|---------------------|
| VERGARA<br>88    | TELLOSA<br>90  | SIRELLA<br>91   | Lakuntza<br>I  | UharTE-ARAKIL<br>II |
| VALLENERA<br>113 | ALTZAI<br>114  | ANDINO<br>115   | Altsasu<br>III | Oilo<br>IV          |
| TALATA<br>136    | ESTILLA<br>140 | PARRELLA<br>141 |                |                     |



COLUMNAS ESTRATIGRÁFICAS

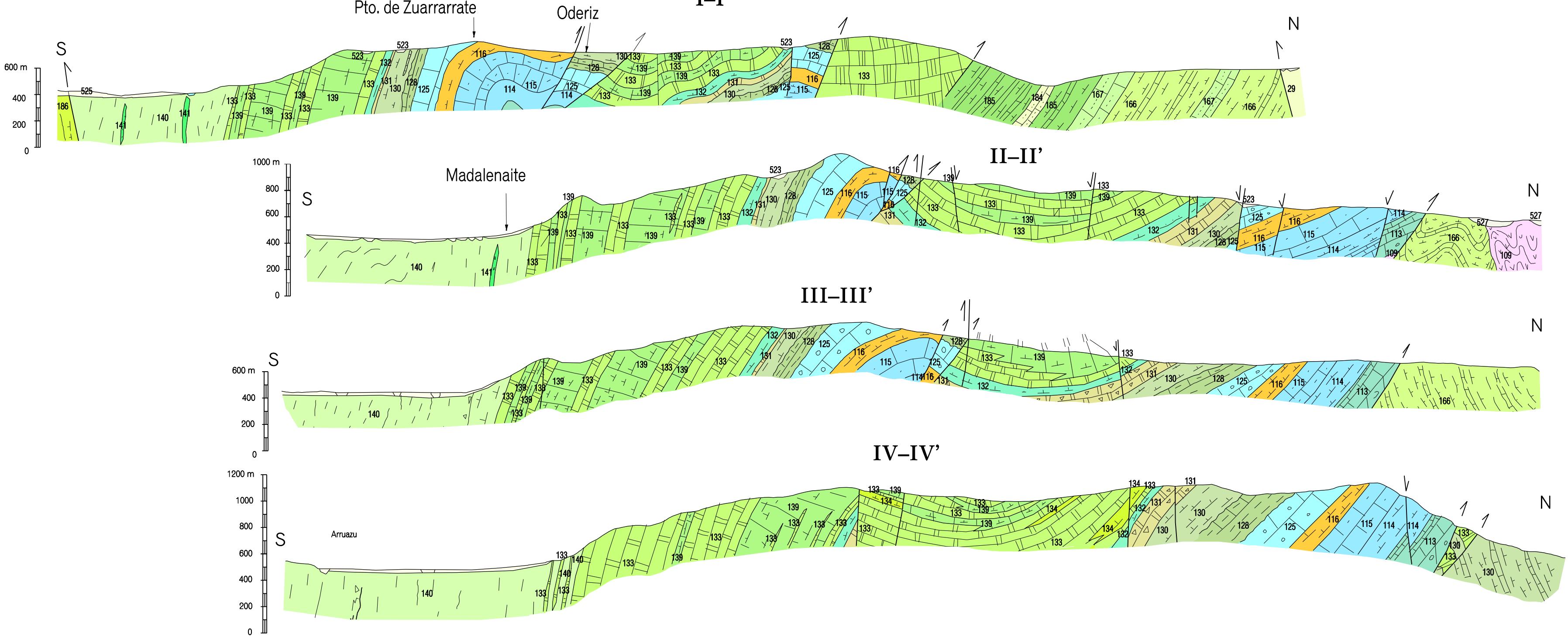


DECLINACIÓN  
DATOS PARA EL CENTRO DE LA HOJA  
Ver más de la declinación magnética para el  
1 de Enero de 1995:  $\delta = 2' 24''$  Oeste  
La declinación disminuye cada año 7,5  
Huso 30 Convergente de la cuadrícula =  $0' 42'' 29''$

1 : 25.000  
Escala Internacional Proyección UTM Datum europeo. Las longitudes están referidas al meridiano de Greenwich.  
Las alturas se refieren al nivel medio del Mar Báltico en Alicante. Equivalencia de las curvas de nivel 10 metros.  
Las coordenadas geográficas en rojo corresponden a la red geodésica europea UTM.  
Las coordenadas en azul corresponden a la cuadrícula UTM.

Autores: Miguel A. López Horgue (C.G.S.)  
Antonio Hernández Samartigo (C.G.S.)  
Juan I. Bacot Caballero (C.G.S.)  
Supervisión: Esteban Fari Perico (G.N.)  
Coordinación Cartográfica Digital: M<sup>a</sup>. Jesús Lamiaga Sarcena (G.N.)

CORTES GEOLÓGICOS I-I'



SIGNOS CONVENCIONALES

|                                     |   |
|-------------------------------------|---|
| Contacto normal                     | Sinclinal lumbado   |
| Contacto paraconformable            | Anticlinal suavado  |
| Contacto discordante                | Sinclinal suavado   |
| Contacto mecánico                   | Falla con indicación de movimiento  |
| Falla con indicación de hundimiento | Dolina  |
| Falla normal                        | Dirección y cantidad de buzamiento  |
| Falla sujeta                        | Estratificación subvertical   |
| Falla inversa o cabalgamiento       | Estratificación invertida   |
| Anticlinal                          | Dirección y cantidad de buzamiento por topografía (0 a 30, 30 a 45, 45 a 90 grados) |
| Sinclinal                           | Situación de las cortas   |
| Anticlinal lumbado                  | Mina o cantera inactiva   |