

MAPA GEOLÓGICO

ESCALA 1:25.000

OLAGÜE

115-II
(50-13)

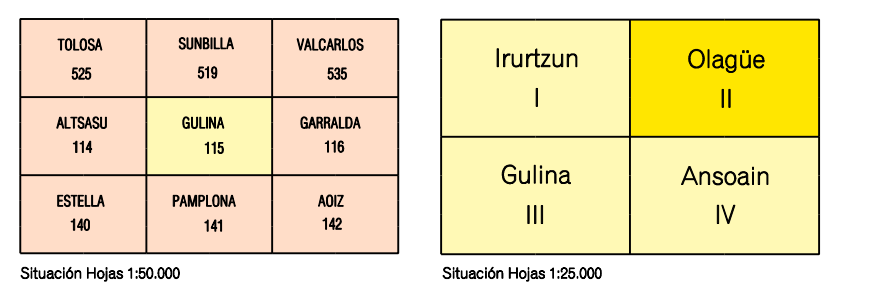
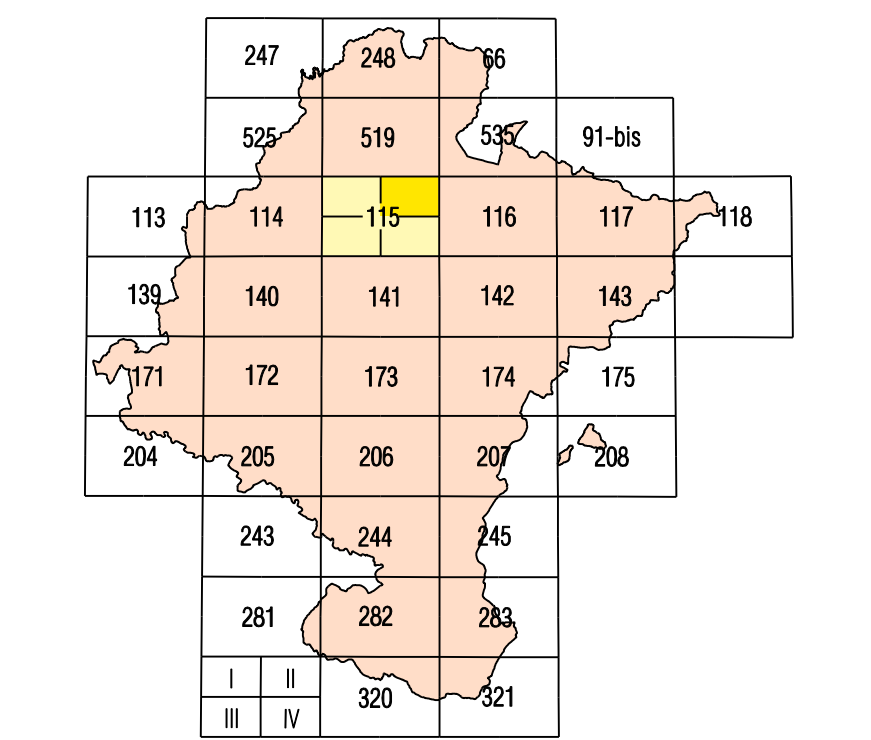
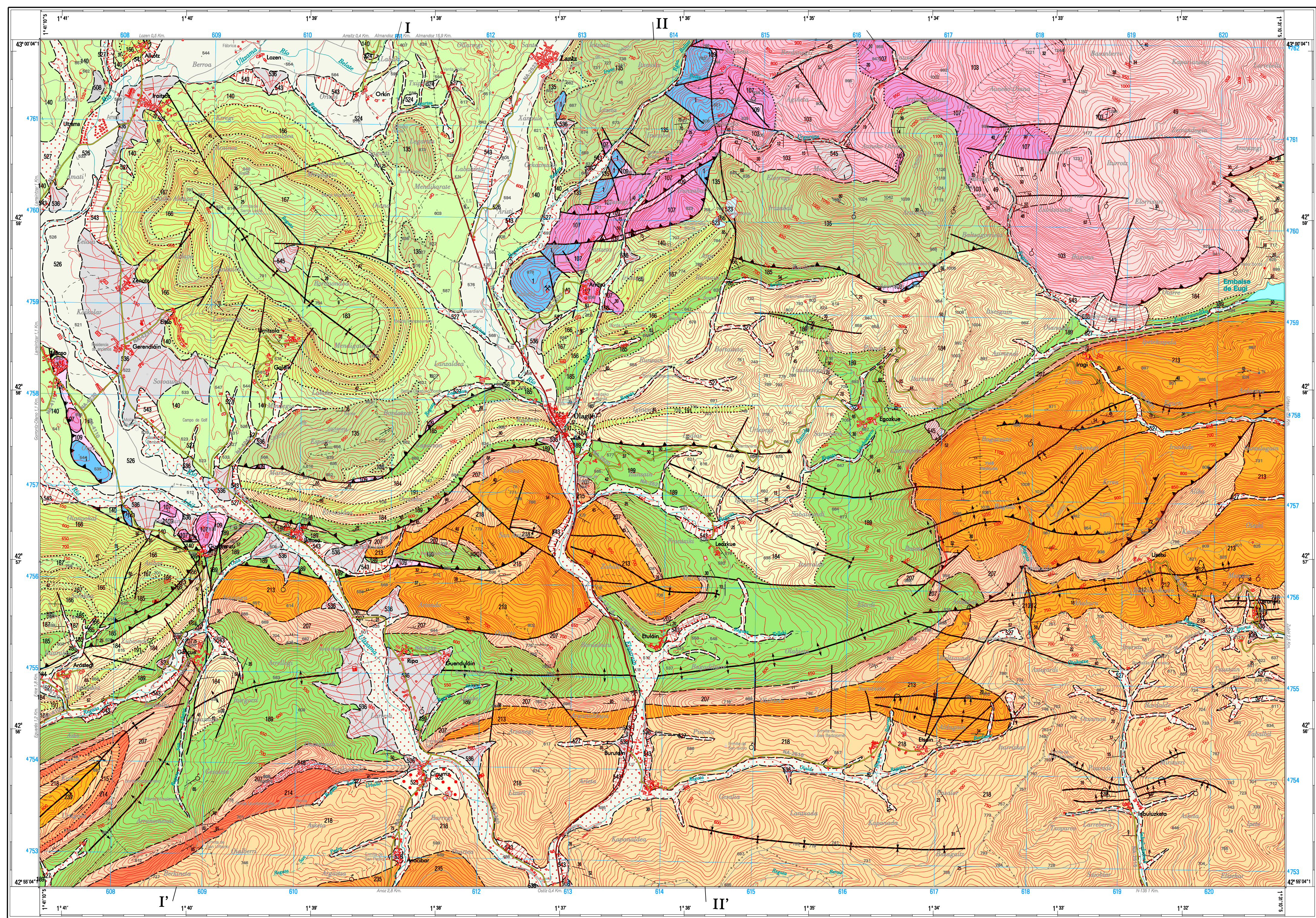
Gobierno de Navarra
Departamento de Obras Públicas,
Transportes y Comunicaciones

SERVICIO DE PROYECTOS, TECNOLOGÍA
Y OBRAS HIDRÁULICAS
Sección de Geología y Geotecnia

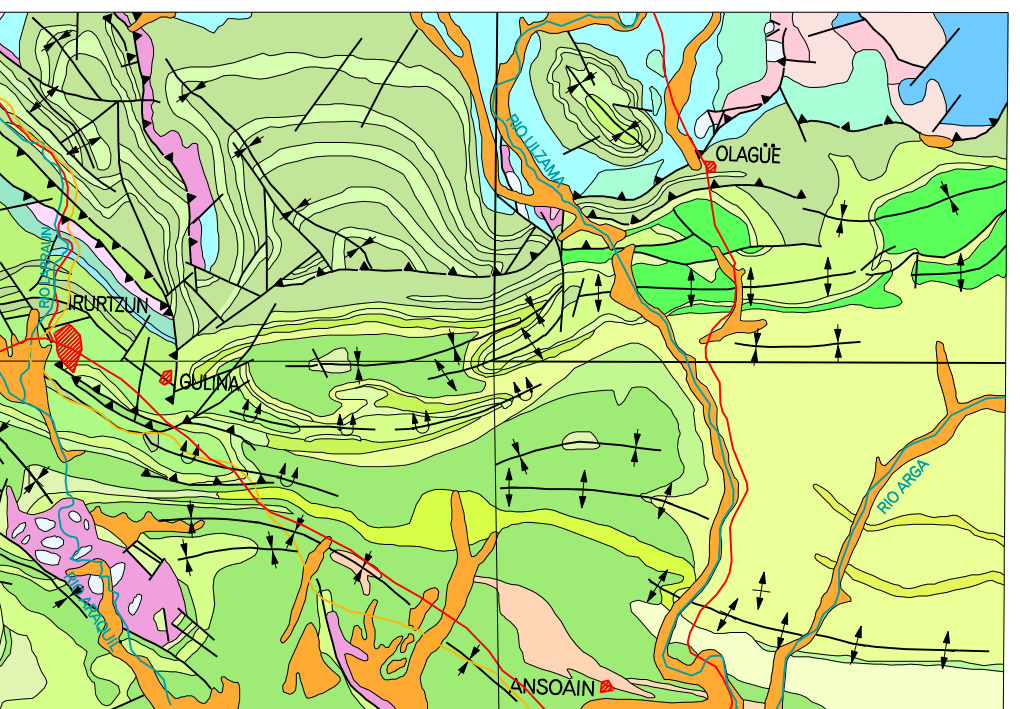
MAPA GEOLÓGICO DE NAVARRA
Escala 1:25.000
HOJA 115-II (OLAGÜE)

LEYENDA

CUATERNARIO		PLEISTOCENO		HOLOCENO	
Bartonsiense	256	255	257	258	259
Luticiense	260	261	262	263	264
PALEOCENO					
EODON					
Cuisiense	270	271	272	273	274
PALEOCENO SUPERIOR					
TRIASICO SUPERIOR					
Masstrichtiense	280	281	282	283	284
Campaniense	285	286	287	288	289
Santonianense	290	291	292	293	294
Coniaciense	295	296	297	298	299
Turonianense	300	301	302	303	304
CRETACICO SUPERIOR					
CRETACICO INFERIOR					
Aptiense	310	311	312	313	314
JURASICO					
TRIASICO					
MUSCHELKALK					
BUNTSANDSTEN					
PERMICO					
CARBON					



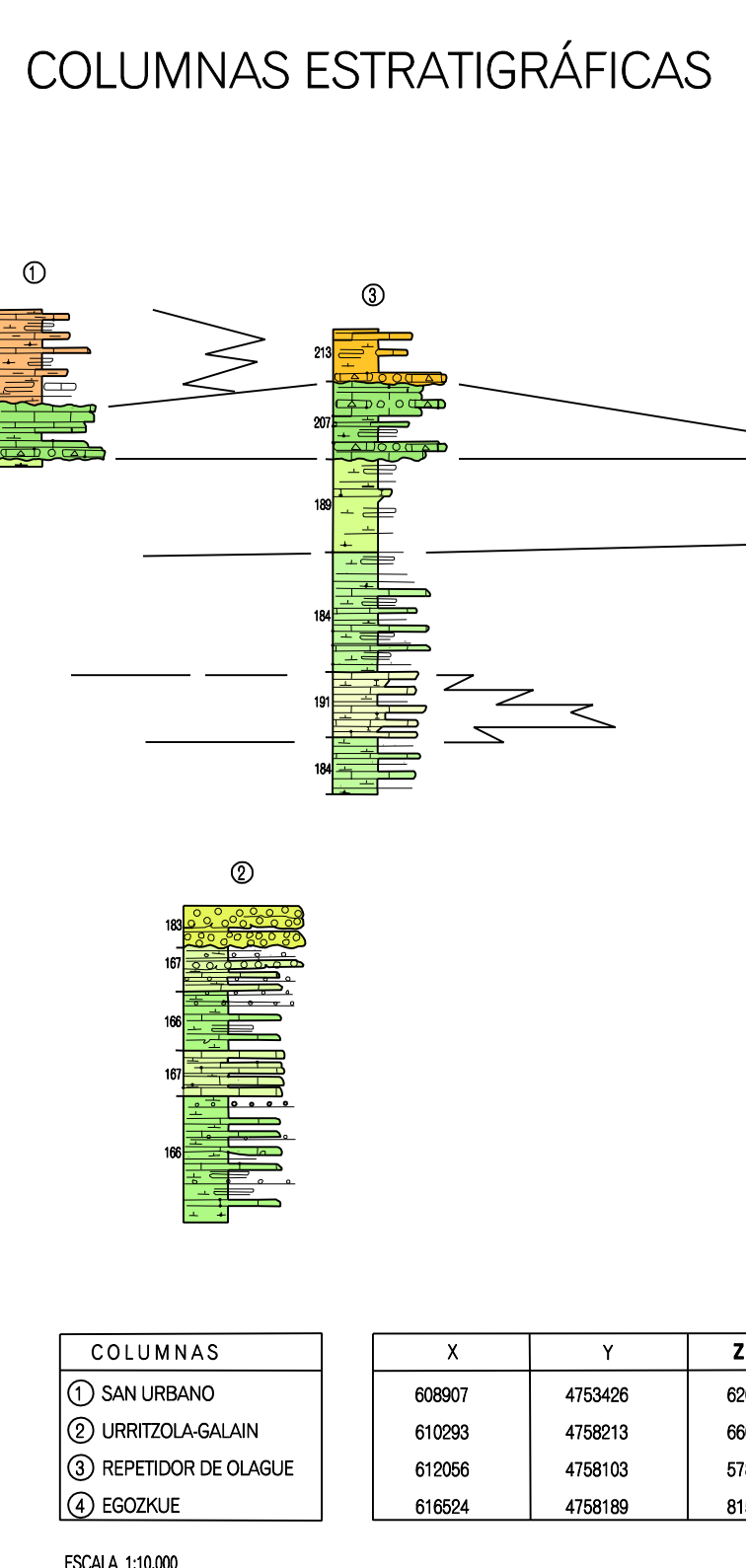
ESQUEMA GEOLÓGICO



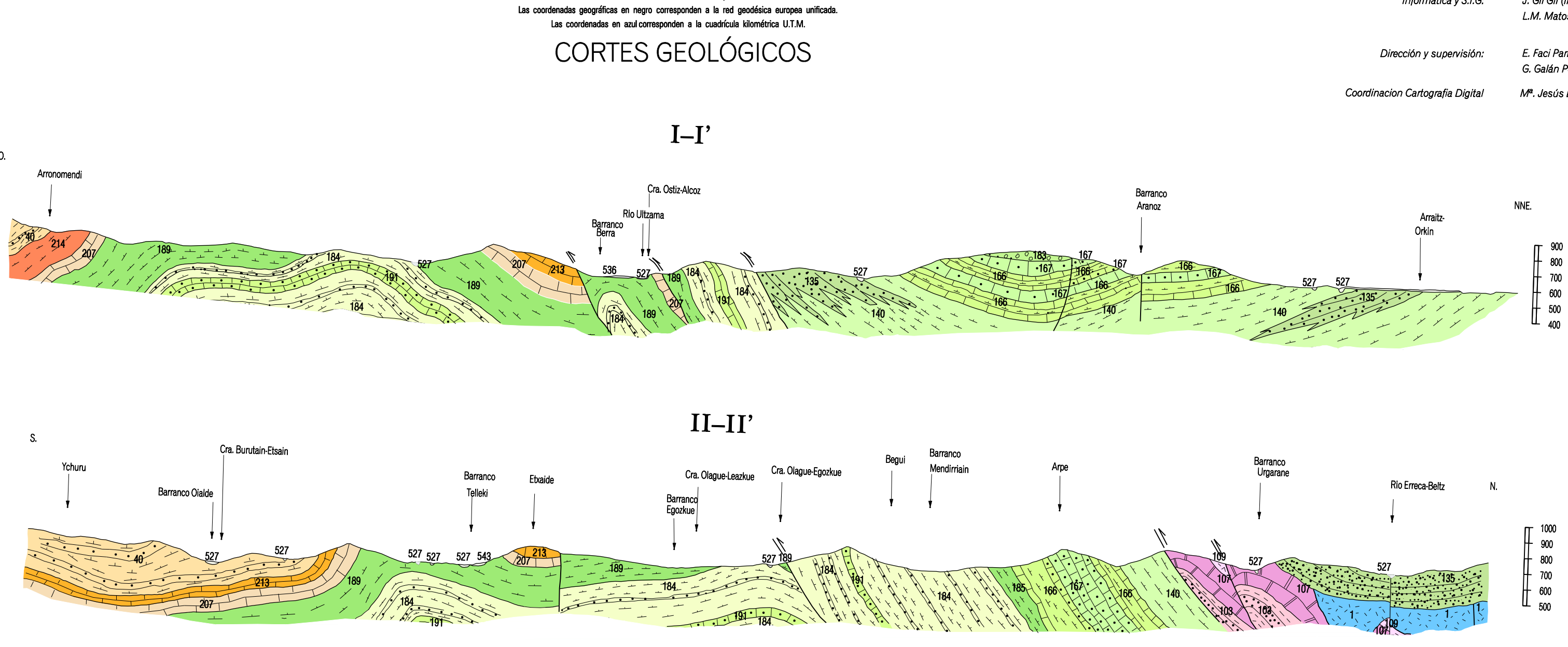
Escala 1:200.000

CUATERNARIO	CRETACICO
<ul style="list-style-type: none"> Conglomerados, arenas y arcillas Margas Calizas y margas Calcarenititas Calcarenititas y margas Margas Calcarenititas, margas y calizas Luticiense - Biartrianense Arcillas areniscas Calcarenititas Calizas y margas Calcarenititas Margas, margas y calcarenitas Brechas, margas y calcarenitas Therapsiense - Ilerdensiense Calizas y margas Margas y calizas Calizas Daniense - Monteniense Calizas y dolomías 	<ul style="list-style-type: none"> Masstrichtiense Margas Calizas y margas Conglomerados Calcarenititas y margas Margas, areniscas y calizas Aptiense - Albienense Margas y calizas Calizas arenolíticas (Complejo Urgoniano) Margas Areniscas y conglomerados Calcarenititas Calizas y arcillas (F. Purbeck y F. Waelo) Dogger - Malm Calizas y margas Lias Dolomías, brechas, calizas y margas TRIASICO Arcillas yesíferas (F. Keuper) Dolomías y calizas (F. Muschelkalk) Areniscas, conglomerados y arcillas (F. Buntsandstein) CARBONIFERO Pizarias y gravascas ROCAS IGNEAS Ofitas

COLUMNAS ESTRATIGRAFICAS



CORTES GEOLÓGICOS



SIGNOS CONVENCIONALES

-----	Anticlinal hundido
----	Sinclinal hundido
- - - -	Dolina
-	Dirección y cantidad de buzamiento
-	Estratificación subvertical
-	Estratificación inversa
-	Dirección y cantidad de buzamiento por topografía (E-S, O-E, S-O, O-S)
I - - - I'	Situación de los cortes
-	Exploitación abandonada