

MAPA GEOLÓGICO

ESCALA 1:25.000

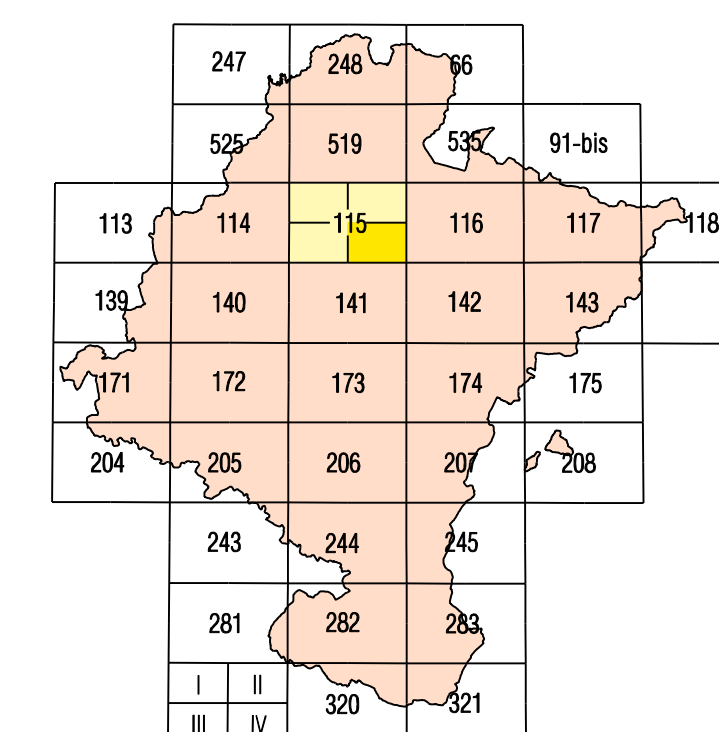
ANSOAIN

115-IV
(50-14)



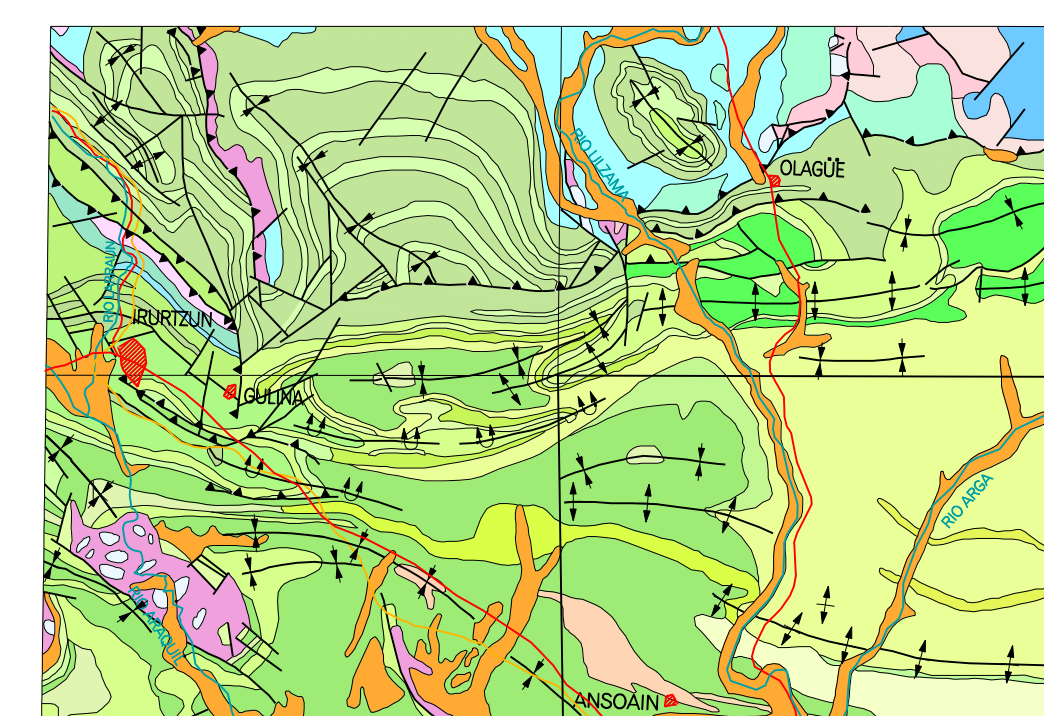
SERVICIO DE PROYECTOS, TECNOLOGÍA Y OBRAS HIDRÁULICAS
Sección de Geología y Geotecnia

MAPA GEOLÓGICO DE NAVARRA
Escala 1:25.000
HOJA 115-IV (ANSOAIN)



TOLUSA 525	SUNBLA 519	VALERIOS 505	Iruñeta I	Olaque II
ALTAIZU 114	ANZOZ 115	ERRAZKIN 116	Gulina III	Ansoain IV
ESTELLA 141	PAMPLONA 142	AIZO 143		

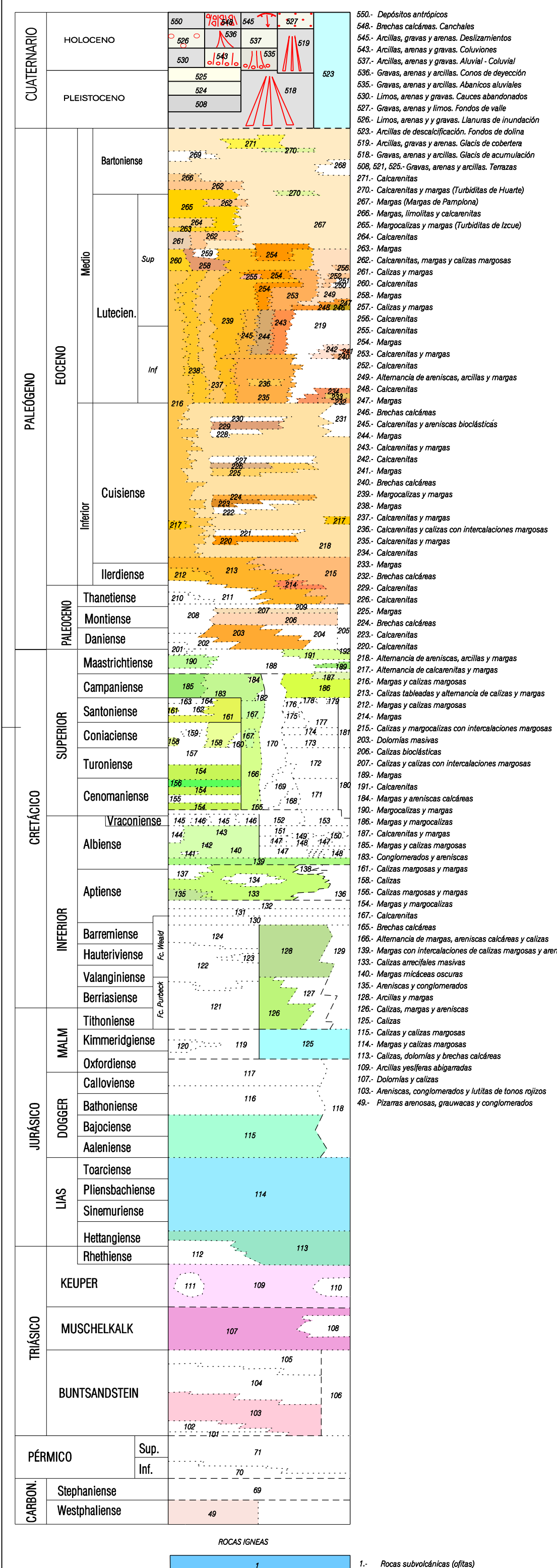
ESQUEMA GEOLÓGICO



Escala 1:200.000

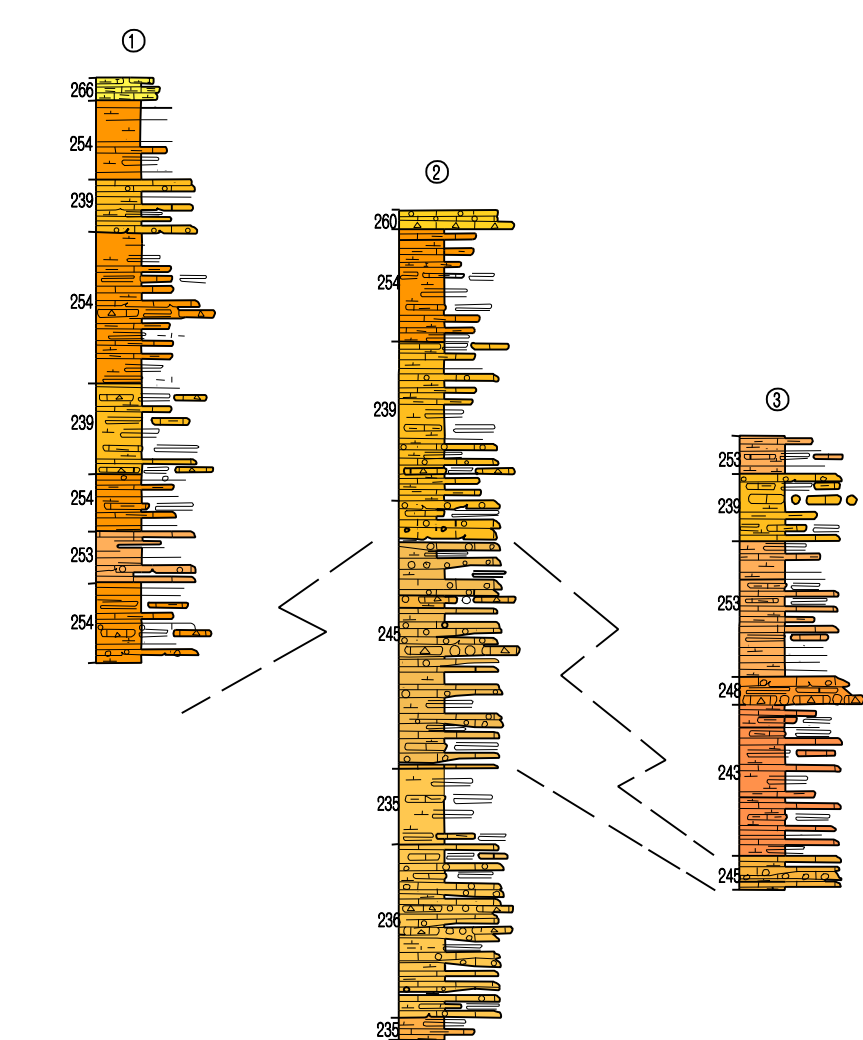
- CUATERNARIO**
 - Comenianense - Maastrichtense: Conglomerados, arenas y arcillas
 - Barrizense: Calizas y margas
 - Calcarentas: Calcarentas y margas
 - Margas: Margas, areniscas y calizas
 - Calcarentas, margas y calizas: Calcarentas, margas y calizas
 - Lueticense - Biarritense: Arcillas y areniscas
 - Calcarentas: Calcarentas
 - Calizas y margas: Calizas y margas
 - Calcarentas: Calcarentas
 - Culsiense - Luticense: Margas, margocalizas y calcarenitas
 - Calcarentas: Calcarentas
 - Brechas, margas y calcarenitas: Brechas, margas y calcarenitas
 - Therapsidense - Ilerdensense: Calizas y margas
 - Margas y calizas: Margas y calizas
 - Calizas: Calizas
 - Daniense - Montsiense: Calizas y dolomías
- CRETÁCICO**
 - Maastrichtense: Margas
 - Calizas y margas: Calizas y margas
 - Conglomerados y margas: Conglomerados y margas
 - Margas, areniscas y calizas: Margas, areniscas y calizas
 - Aptiense - Albense: Margas y calizas
 - Calizas areniscas (Complejo Urgoniano): Calizas areniscas (Complejo Urgoniano)
 - Margas: Margas
 - Areniscas y conglomerados: Areniscas y conglomerados
- JURÁSICO**
 - Malm: Calizas y arcillas (F. Purbeck y F. Weald)
 - Dogger - Malm: Calizas y margas
 - Lias: Dolomías, brechas, calizas y margas
- TRIÁSICO**
 - Arcillas yesíferas (F. Keuper): Arcillas yesíferas (F. Keuper)
 - Dolomías y calizas (F. Muschelkalk): Dolomías y calizas (F. Muschelkalk)
 - Areniscas, conglomerados y arcillas (F. Buntsandstein): Areniscas, conglomerados y arcillas (F. Buntsandstein)
- CARBÓNIFERO**
 - Pizarras y grauwacas: Pizarras y grauwacas
 - Oftas: Oftas
- ROCAS ÍGNEAS**

LEYENDA



* Leyenda geológica (Folios 115) obtenida a partir de la Leyenda Geológica de Navarra a escala 1:25.000

COLUMNAS ESTRATIGRÁFICAS



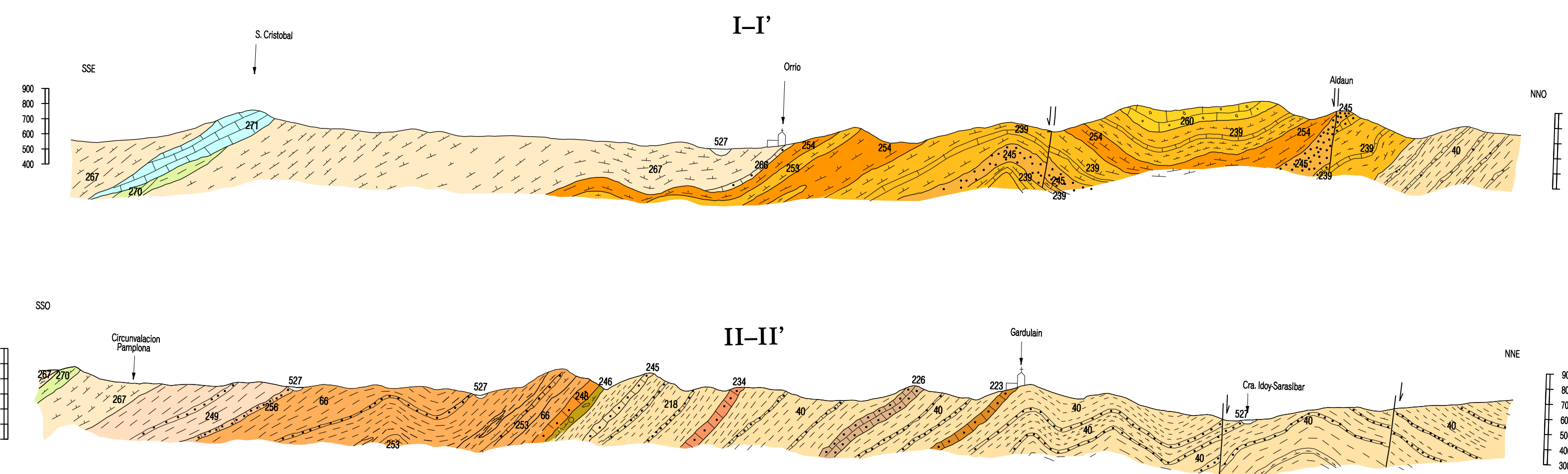
COLUMNAS	X	Y	Z
① SAN MIGUEL	606659	4748564	570
② ANOZ	611014	4752505	570
③ SORLAUREN	613875	4748488	480

ESCALA 1:10.000

DECLINACIÓN
DATOS PARA EL CENTRO DE LA HOJA
Valor medio de la declinación magnética para el 1 de Enero de 1999 $\delta = 2^{\circ}15'$ Oeste.
La declinación disminuye cada año 14".
Lugar: 30. Coordenadas de cuadrícula UTM = 4751275

Escala 1:25.000
Ejección internacional. Proyección UTM. Datos: metros. Las longitudes están referidas al meridiano de Greenwich.
Las alturas se refieren al nivel medio del Mar. Cuadrícula de las curvas de nivel 10 metros.
Las coordenadas geográficas en negro corresponden a la red geodésica europea unificada.
Las coordenadas en azul corresponden a la cuadrícula kilométrica UTM.

CORTES GEOLÓGICOS



SIGNOS CONVENCIONALES

