

# MAPA GEOLÓGICO

ESCALA 1:25.000

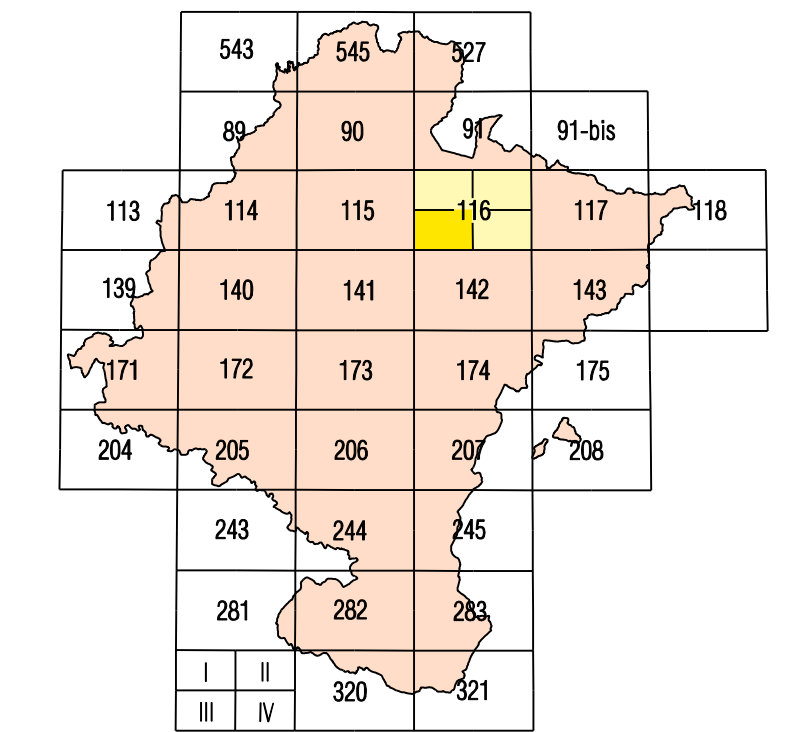
ARCE

116-III  
(51-14)

**Gobierno de Navarra**  
Departamento de Obras Públicas,  
Transportes y Comunicaciones

SERVICIO DE PROYECTOS, TECNOLOGÍA  
Y OBRAS HIDRÁULICAS  
Sección de Geología y Geotecnia

MAPA GEOLÓGICO DE NAVARRA  
Escala 1:25.000  
HOJA 116-III (ARCE)

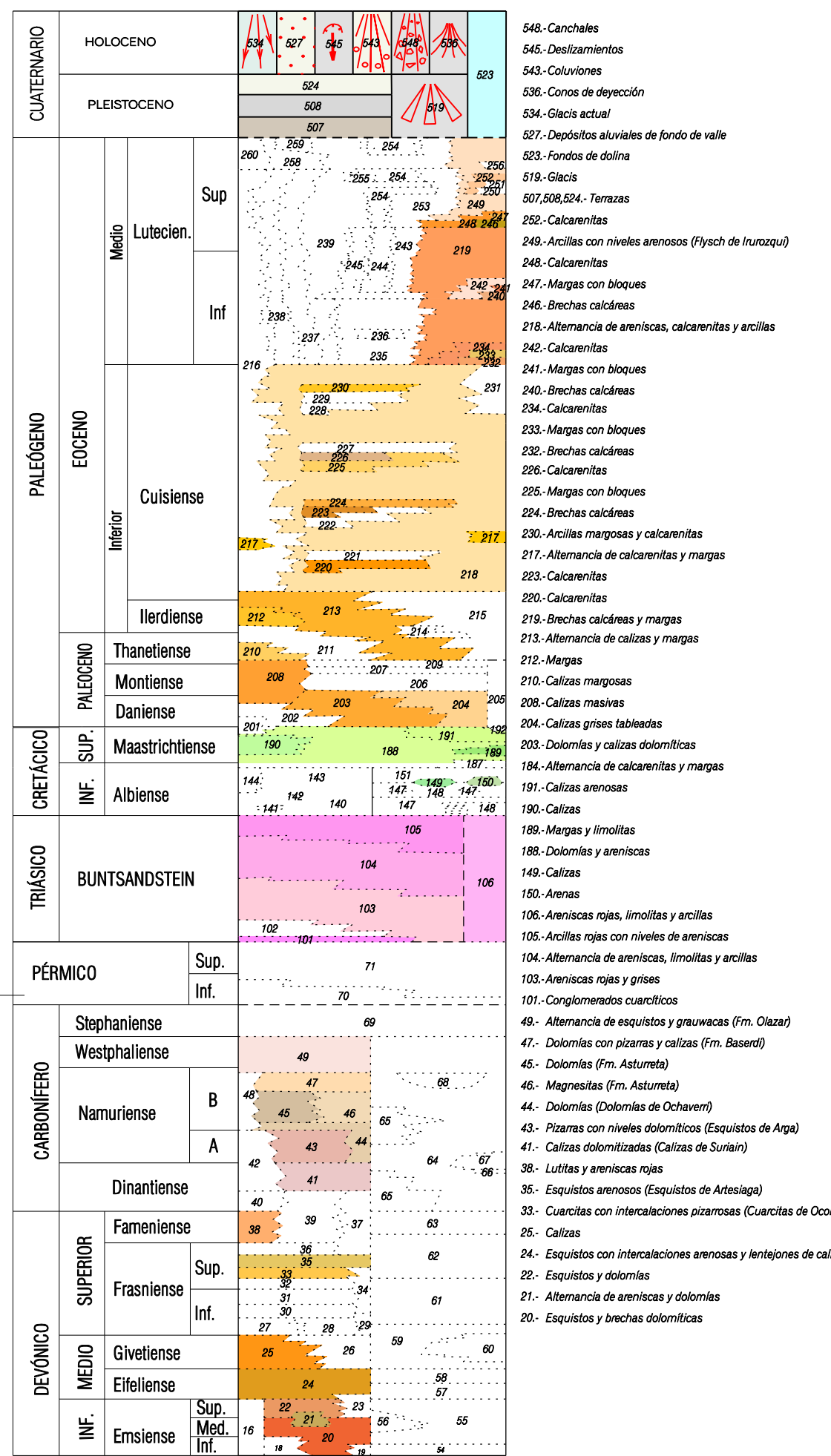


SUBLEÑA 90	VALCARLOS 91	MENDIOLA 92
HEGURI 113	ARRAIZA 114	DOZARAKA 115
FRANPUZUA 141	ANC 142	MIRAFLORES 143

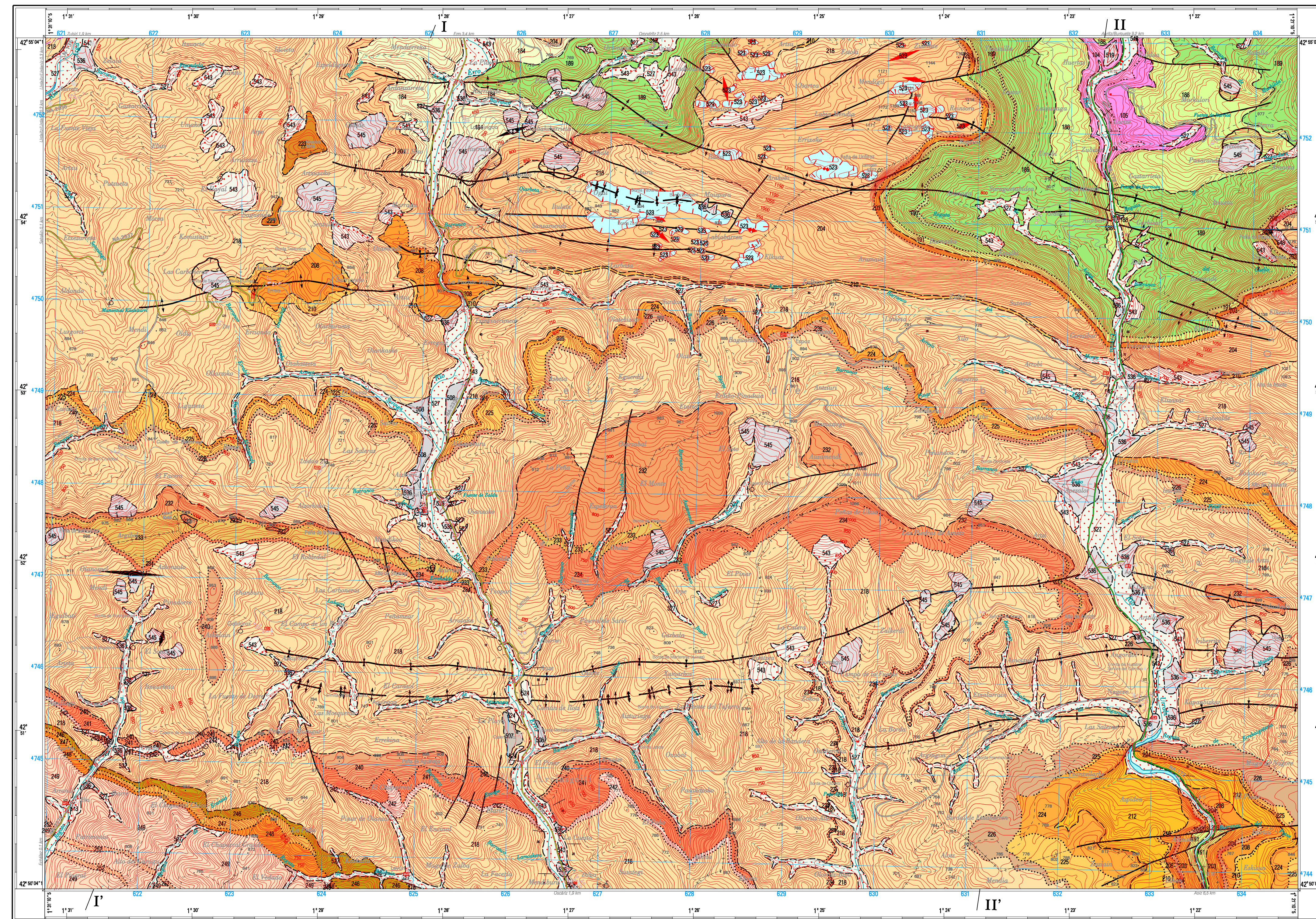
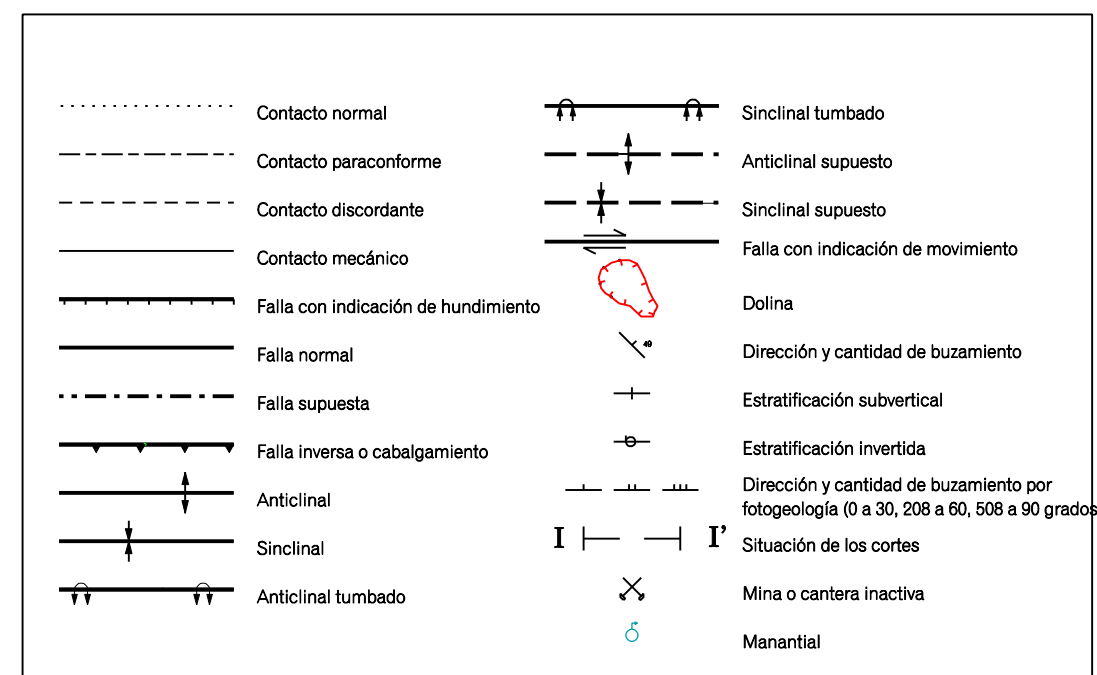
Erro I	Garralda II
Arce III	Oroz-Betelu IV

Situación Hoja 1:25.000

## LEYENDA



## SIGNOS CONVENCIONALES

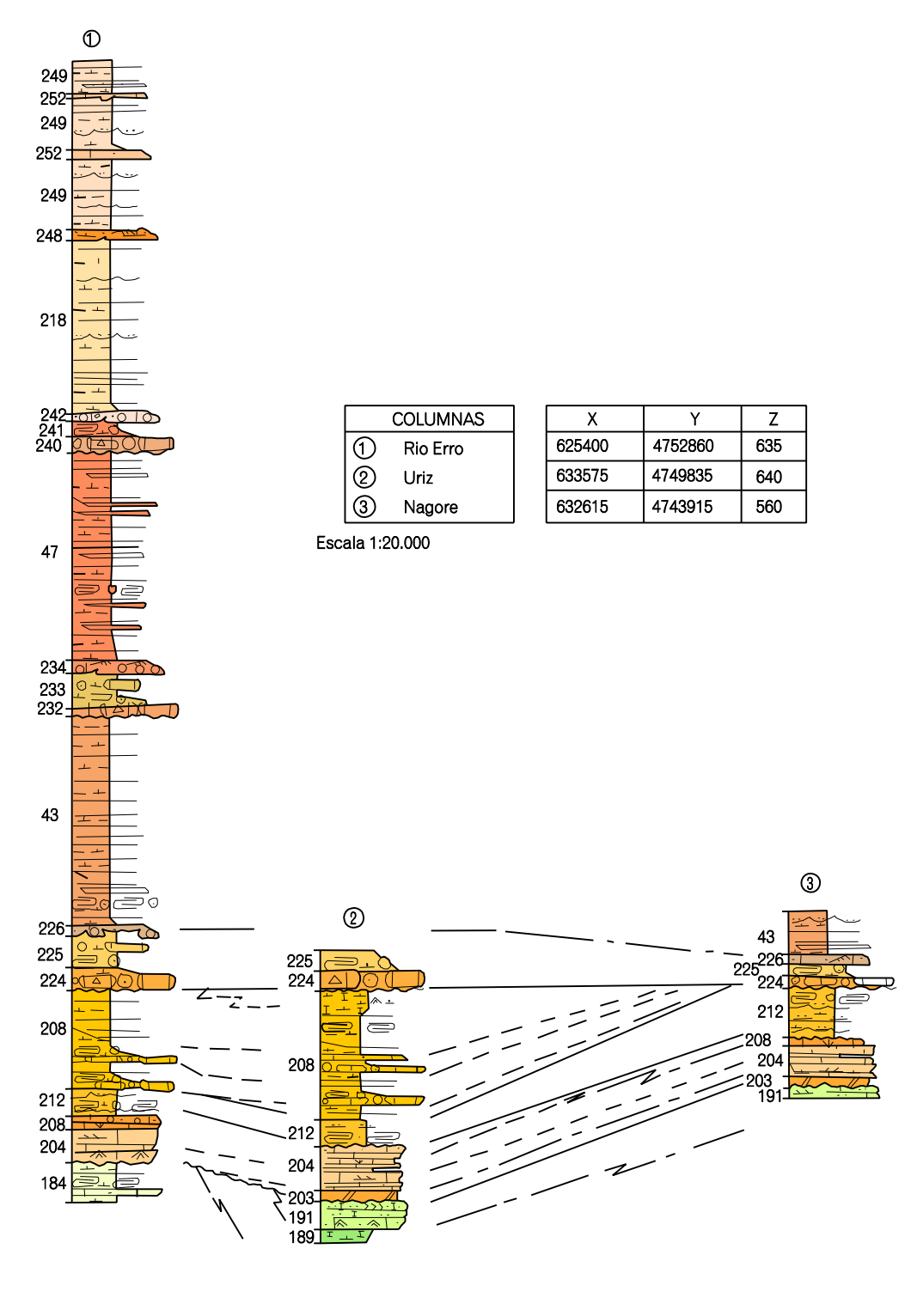


Base Topográfica Instituto Geográfico nacional 1:25.000  
**DATOS PARA EL CENTRO DE LA HOJA**  
 Vértice de la deducción magnética para el 1 de Enero de 1986:  $\lambda = 3^{\circ} 05'$  Oeste  
 La deducción diurna es de 7.1"  
 Hoja 30: Corrección de la declinación  $\omega = 1^{\circ} 03' 37''$   
 factor de escala = 0.99991

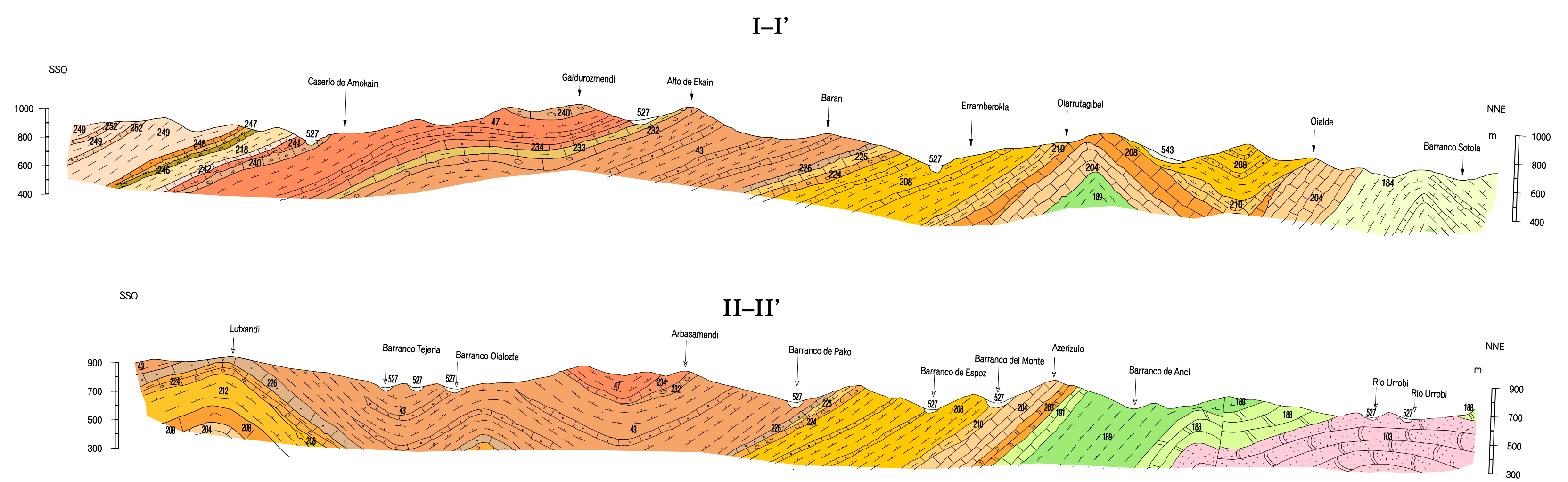
1 : 25.000  
 Escala Internacional Proyección UTM Datum europeo. Las longitudes están referidas al meridiano de Greenwich.  
 Las alturas se refieren al nivel medio del Mediterráneo en Alicante. (Equipamiento de las curvas de nivel 10 metros).  
 Las coordenadas geográficas en negro corresponden a la red geodésica europea unificada.  
 Las coordenadas en azul corresponden a la cuadrícula UTM.

Autores: A. García de Domingo (INPSA)  
 J.J. Blas Balaguera (INPSA)  
 Dirección y supervisión: E. Faci Perico (Gobierno de Navarra)  
 Coordinación Cartográfica Digital: M.ª Jesús Lamiraga Sancen (G.N.)

## COLUMNAS ESTRATIGRÁFICAS



## CORTES GEOLÓGICOS



## ESQUEMA GEOLÓGICO

