

MAPA GEOLÓGICO

ESCALA 1:25.000

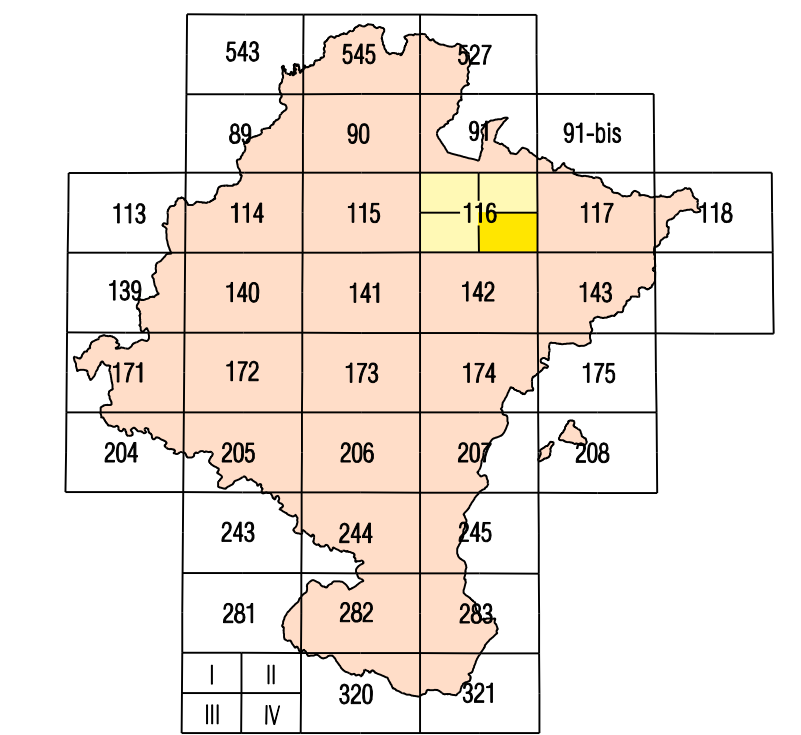
OROZ-BETELU

116-IV
(52-14)

Gobierno de Navarra
Departamento de Obras Públicas,
Transportes y Comunicaciones

SERVICIO DE PROYECTOS, TECNOLOGÍA
Y OBRAS HIDRAULICAS
Sección de Geología y Geotecnia

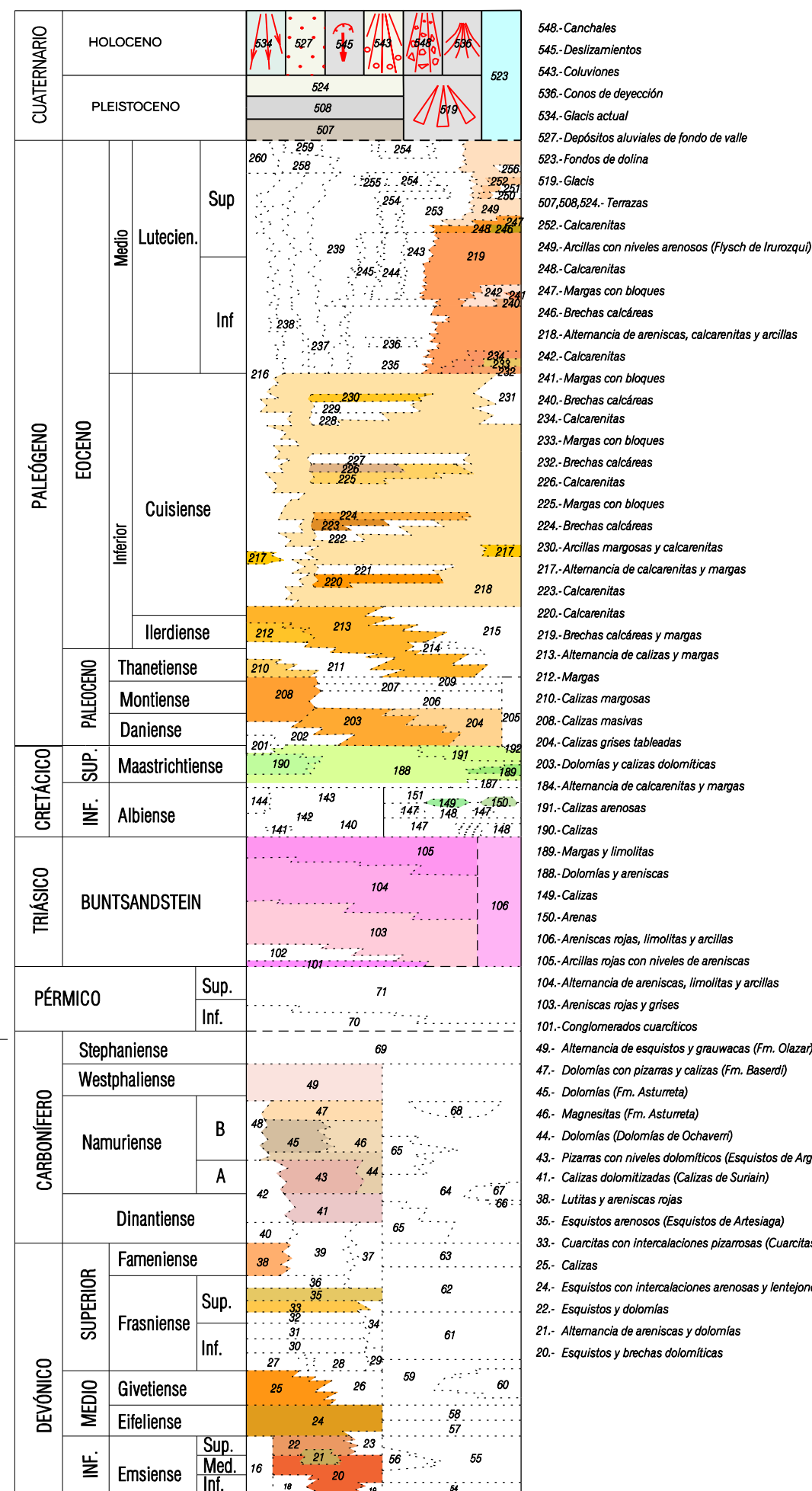
MAPA GEOLOGICO DE NAVARRA
Escala 1:25.000
HOJA 116-IV (OROZ-BETELU)



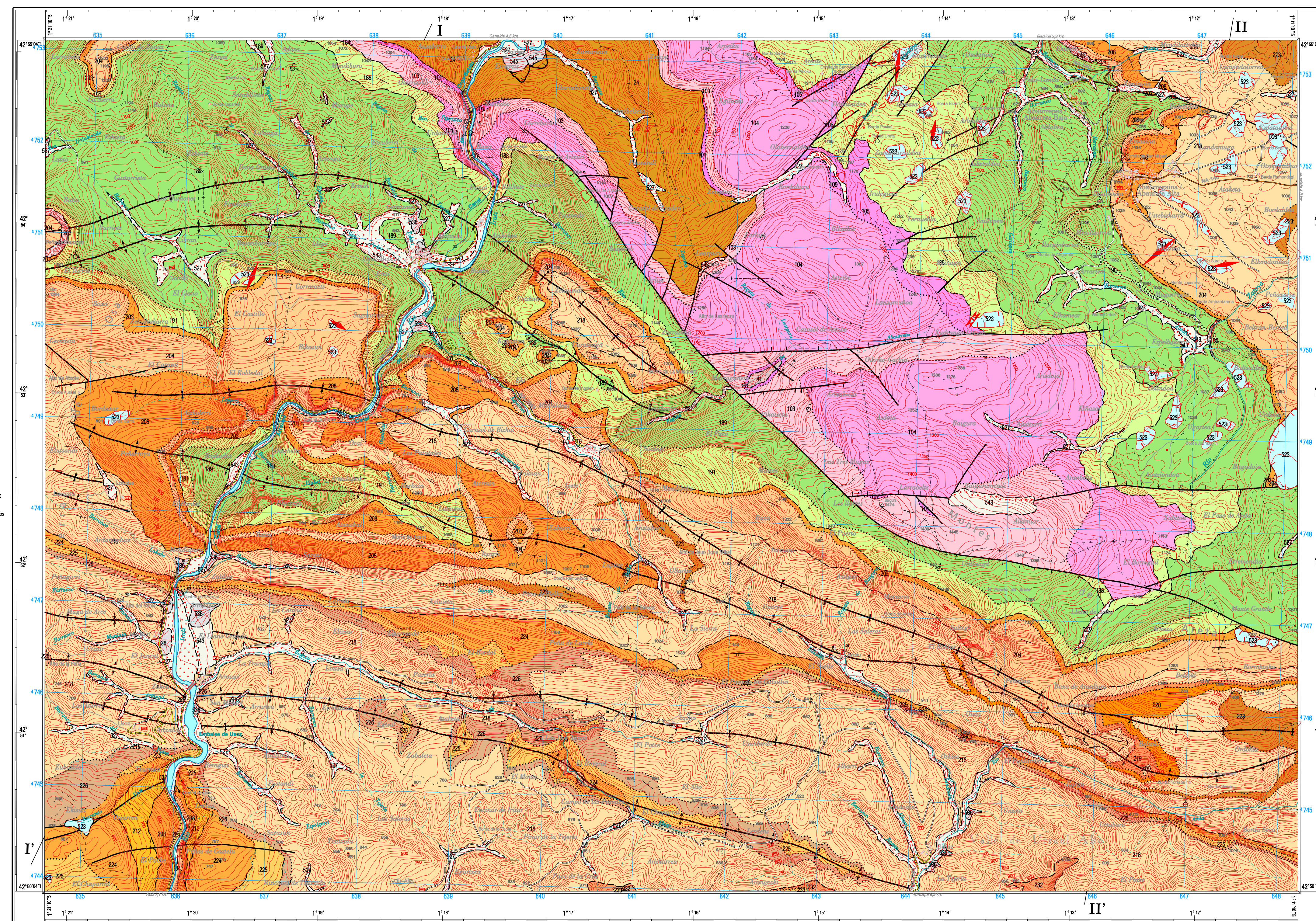
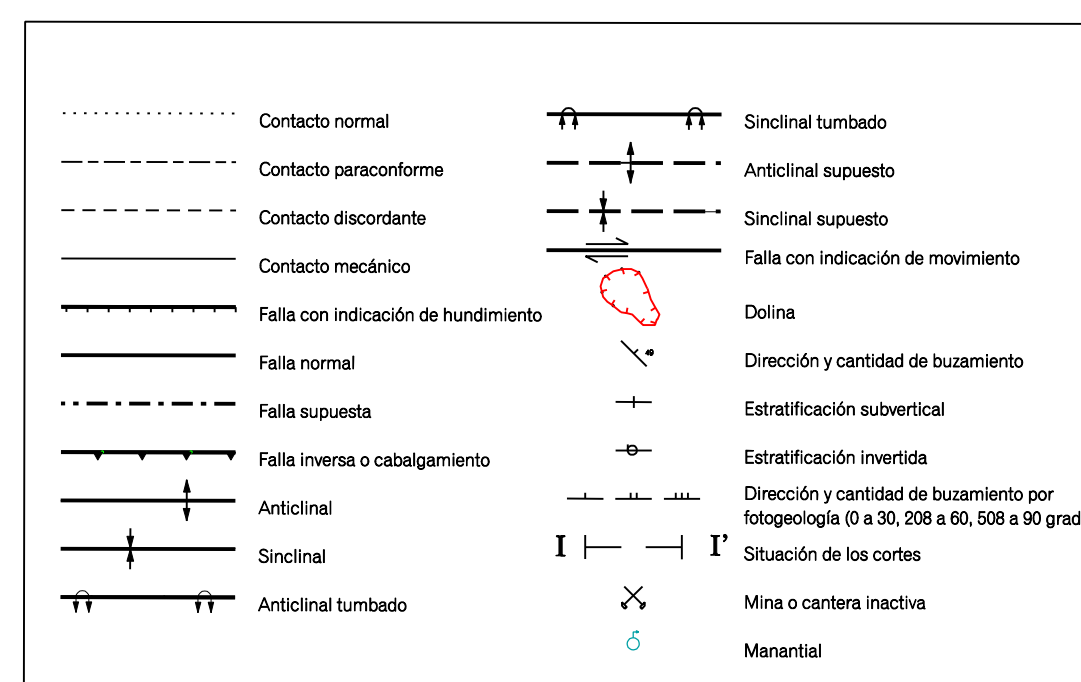
SINELA 113	VALDEKES 114	MENDI 115	Erro I	Garralda II
ANDAR 116	GARRALDA 117	OROZBETELU 118	Arce III	Oroz-Betelu IV
PALEARRA 119	ARC 120	NAVARRA 121		

Ubicación Hoja 1:25.000

LEYENDA



SIGNOS CONVENCIONALES



Base Topográfica Instituto Geográfico Nacional 1:25.000

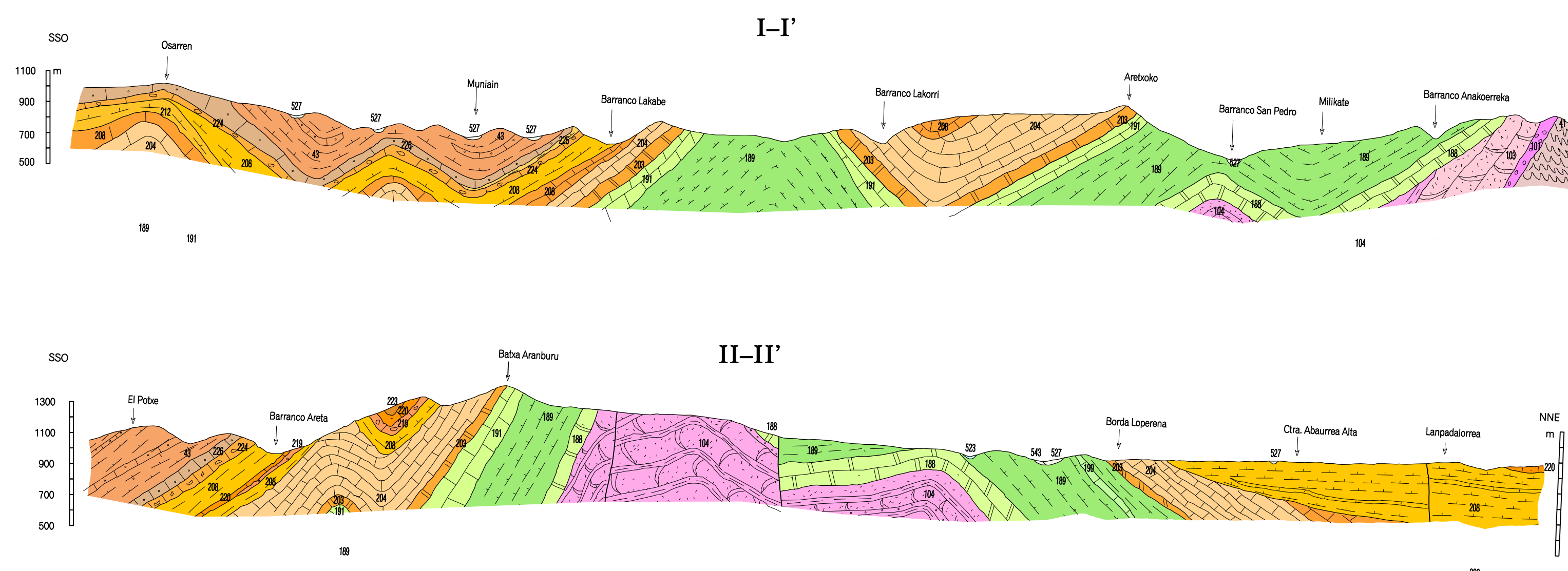
1 : 25.000

Autores: A. García de Domingo (INPSA)
J.L. Sáiz Salgueiro (INPSA)
Dirección y supervisión: E. Fari Pardo (S.N.)
Coordinación Cartografía Digital: M. Jesús Larranaga Sarcena (G.N.)

DATOS PARA EL CENTRO DE LA HOJA
Valor medio de la declinación magnética para el
1 de Enero de 1986 $\delta = 7^{\circ} 02'$ Oeste
La declinación barométrica es de $0^{\circ} 17'$
Ha de tenerse en cuenta la variación $\delta = 0^{\circ} 4734''$
factor de escala = 0,999992

Epoca Internacional. Proyección U.T.M. Datum europeo. Las longitudes están referidas al meridiano de Greenwich.
Las alturas se refieren al nivel medio del Mediterráneo en Alicante. Equivalente de las curvas de nivel 50 metros.
Las coordenadas geográficas en negro corresponden a la red geodésica europea oficial.
Las coordenadas en azul corresponden a la red geodésica alemana U.T.M.

CORTES GEOLÓGICOS



COLUMNAS ESTRATIGRÁFICAS

