

MAPA GEOLÓGICO

ESCALA 1:25.000

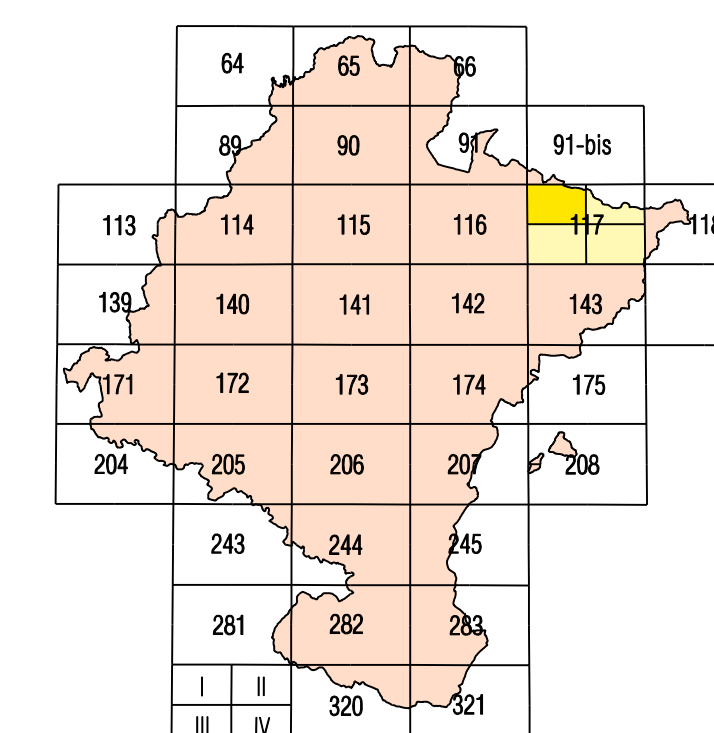
IRATI

117-I
(53-14)

Gobierno de Navarra
Departamento de Obras Públicas,
Transportes y Comunicaciones

SERVICIO DE PROYECTOS, TECNOLOGÍA
Y OBRAS HIDRÁULICAS
Sección de Geología y Geotecnia

MAPA GEOLÓGICO DE NAVARRA
Escala 1:25.000
HOJA 117-I (IRATI)



ELIZONDO 91	MENDIOLA 92A		Irati I	Orri II
GARRAZA 116	OGHAGAVIA 117	ZURRA 118	Ochagavía III	Isaba IV
AIZ 142	MARZOS 143	MEZ 144		

Situación Hoja 117-000 Situación Hoja 118-000

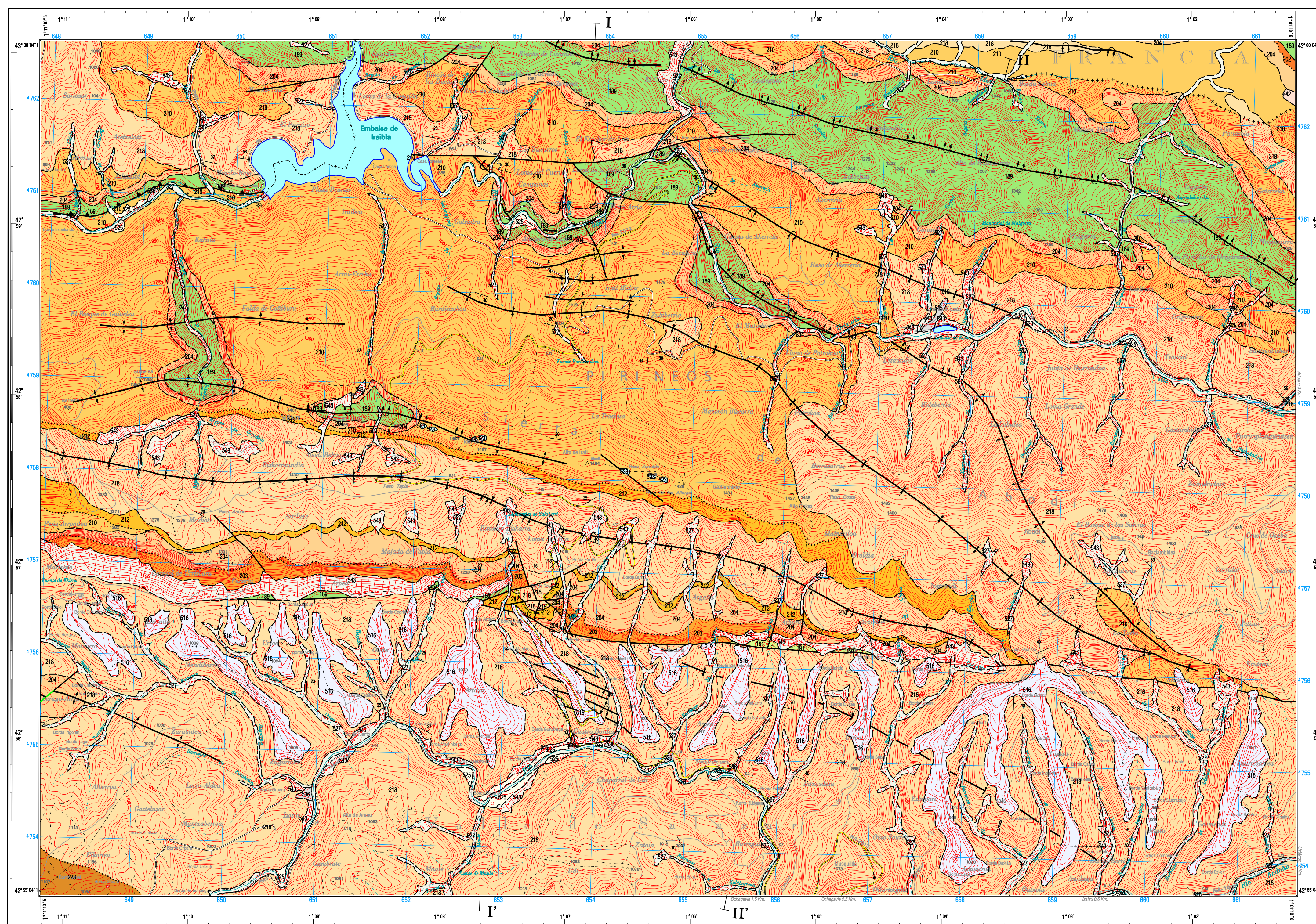
LEYENDA

CRETÁCICO SUPERIOR	Maestrichtiense	210	210	
	Campaniense	188	188	
CRETÁCICO INFERIOR	Santonense	187	187	
	Coniaciense	158	158	
PALEOCENO EOCENO	Liabiense	218	218	
	Cuisiense	217	217	
	Liabiense	218	218	
	Liabiense	218	218	
	Liabiense	218	218	
	Liabiense	218	218	
	Liabiense	218	218	
	Liabiense	218	218	
	Liabiense	218	218	
	Liabiense	218	218	
CUATERNARIO	Aluviales	200	200	
	Aluviales	200	200	
	Aluviales	200	200	
	Aluviales	200	200	
	Aluviales	200	200	
	Aluviales	200	200	
	Aluviales	200	200	
	Aluviales	200	200	
	Aluviales	200	200	
	Aluviales	200	200	

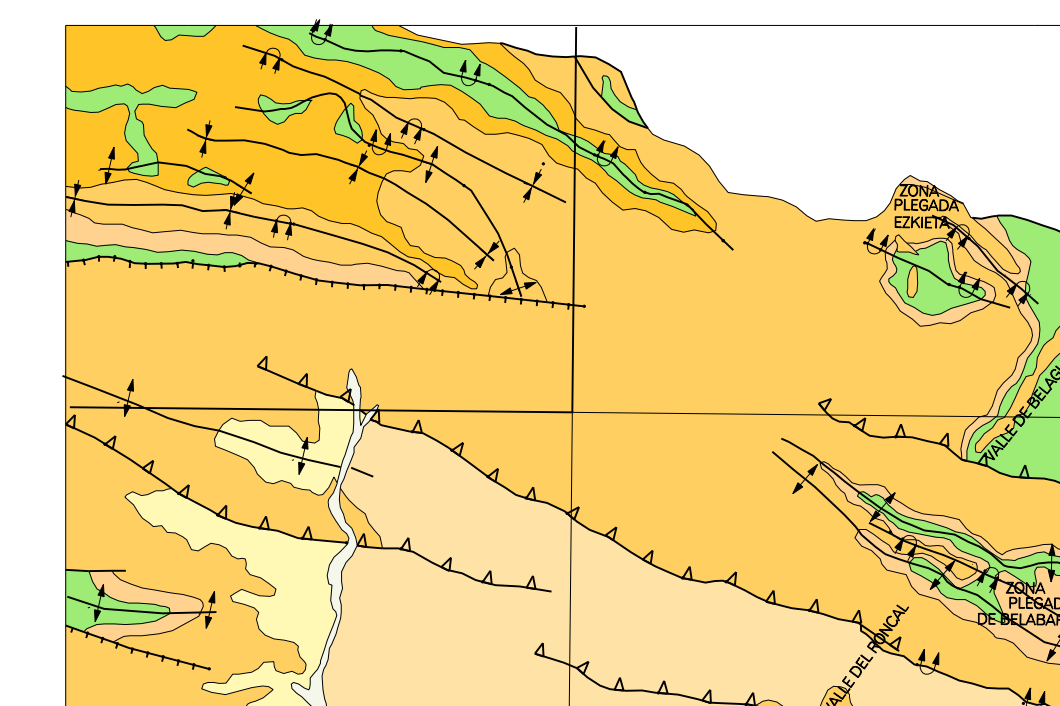
* Leyenda geológica (hojas 117) obtenida a partir de la Leyenda Geológica de Navarra a escala 1:25.000

SIGNOS CONVENCIONALES

-----	Contacto normal	~ ~ ~ ~ ~	Sinclinal tumbado
- - - - -	Contacto paraconforme	~ ~ ~ ~ ~	Artificial supuesto
- - - - -	Contacto discordante	~ ~ ~ ~ ~	Sinclinal supuesto
-----	Contacto mecánico	~ ~ ~ ~ ~	Dirección y cantidad de buzamiento
-----	Falla con indicación de hundimiento	~ ~ ~ ~ ~	Estratificación subvertical
-----	Falla normal	~ ~ ~ ~ ~	Estratificación horizontal
-----	Falla sujeta	~ ~ ~ ~ ~	Dirección y cantidad de buzamiento por fotografía (0 a 30, 50, 60, 80 a 90 grados)
-----	Falla inversa o cabalgamiento	~ ~ ~ ~ ~	Situación de las cortas
-----	Artificial	~ ~ ~ ~ ~	
-----	Sinclinal	~ ~ ~ ~ ~	
-----	Artificial tumbado	~ ~ ~ ~ ~	



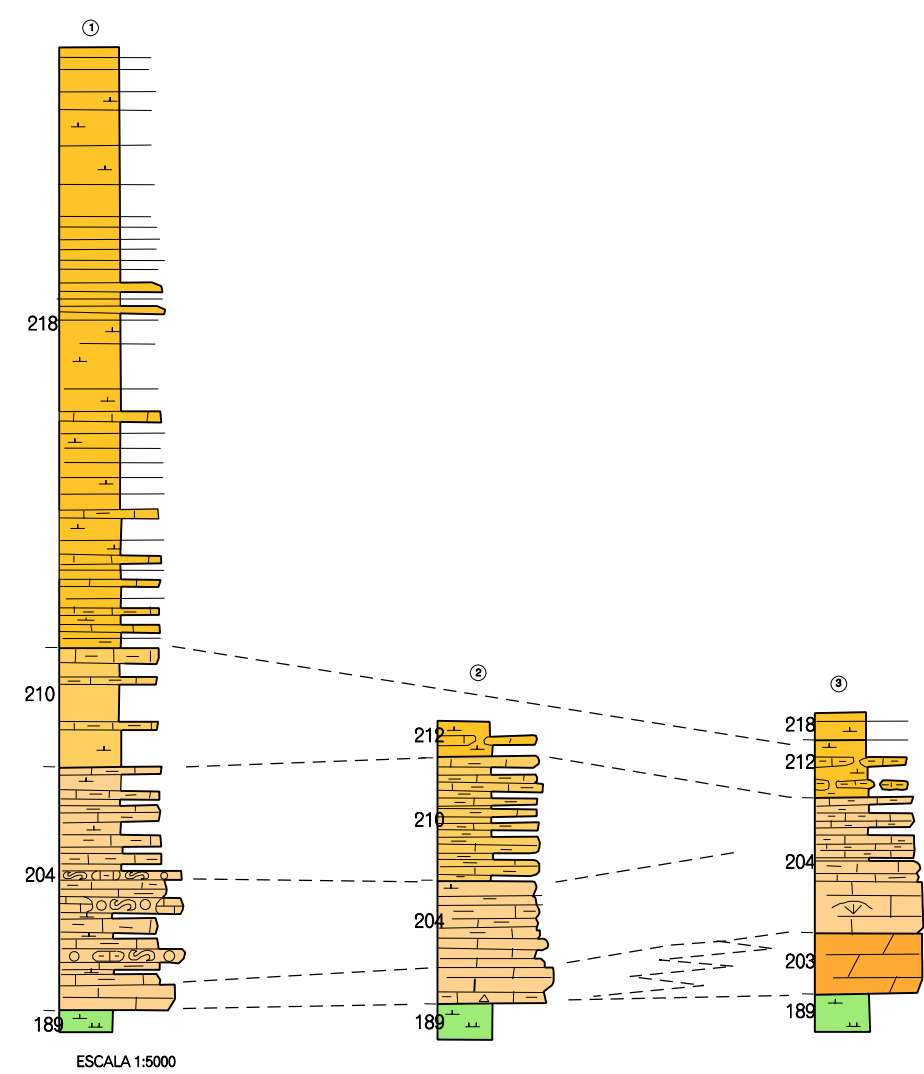
ESQUEMA GEOLÓGICO



Escala 1:200.000

CRETÁCICO SUP.	PALEOCENO EOCENO INF.	LIABIENSE	CUATERNARIO
		CUISIENSE	EOCENO
		LIABIENSE	

COLUMNAS ESTRATIGRÁFICAS



COLUMNAS	X	Y	Z
1) IRATIA	622,875	4786,000	801
2) ABODI	651,700	4788,075	1075
3) TAPLA	682,875	4788,700	1086

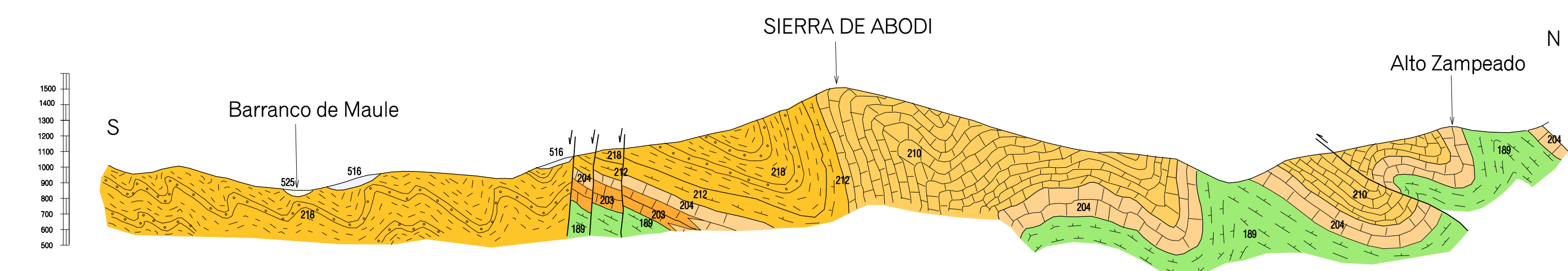
DECLINACIÓN
DATOS PARA EL CENTRO DE LA HOJA.
Valor medio de la declinación magnética para el
1 de Enero de 1995 $\alpha = 7^{\circ} 04'$ Oeste.
La declinación disminuye cada año 1,3".
Hacia 30. Divergencia de la cuadrícula $\alpha = 1^{\circ} 17' 26''$

1 : 25.000
Escala Internacional Proyección UTM. Datum europeo. Las longitudes están referidas al meridiano de Greenwich.
Las alturas se refieren al nivel del mar (Medio de las mareas).
Las coordenadas geográficas en negro corresponden a la red geodésica europea unificada.
Las coordenadas en azul corresponden a la cuadrícula UTM.

Alfredo García de Domingo (INFRSA)
Autor: Alberto Díaz de Neira (C.G.S.)
Dirección y supervisión: E. Faci Pardo (G.N.)
Coordinación Cartografía Digital: M. Jesús Larrañaga Sarracena (G.N.)

CORTES GEOLÓGICOS

CORTE I-I'



CORTE II-II'

