

MAPA GEOLOGICO

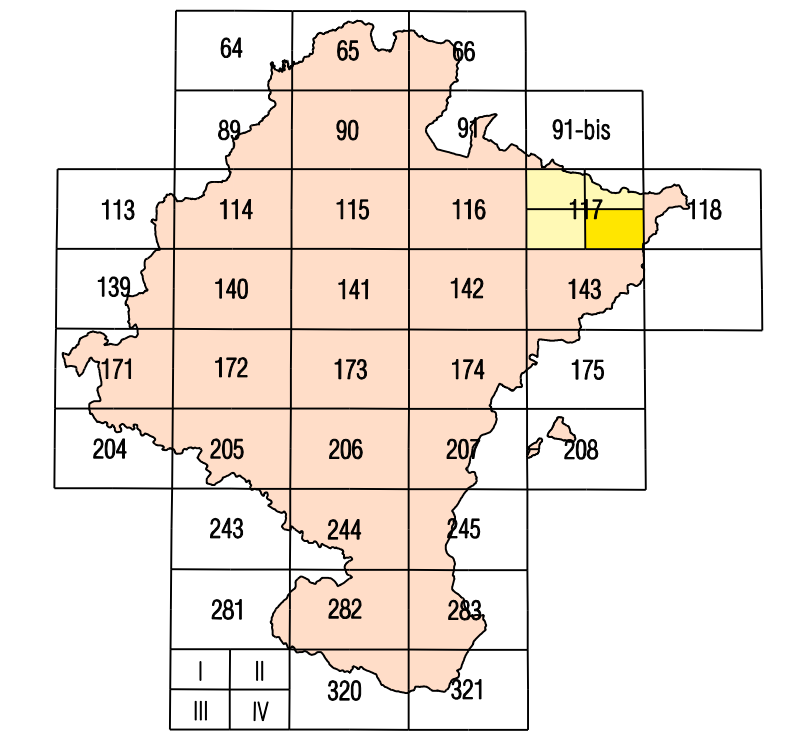
ESCALA 1:25.000

ISABA

117-IV
(54-14)

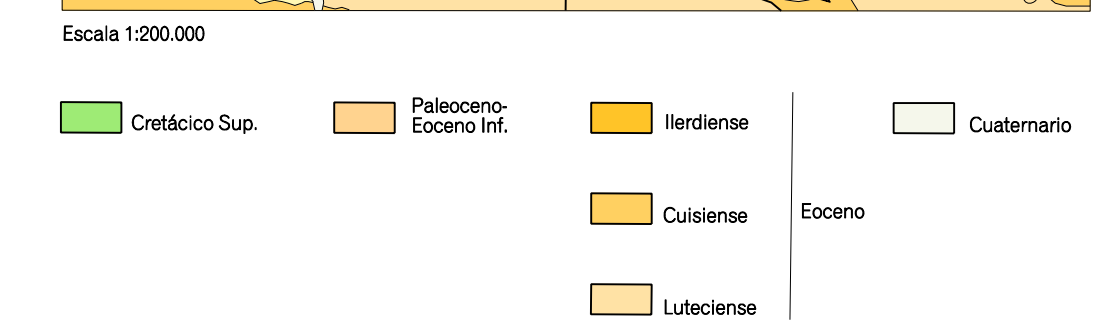
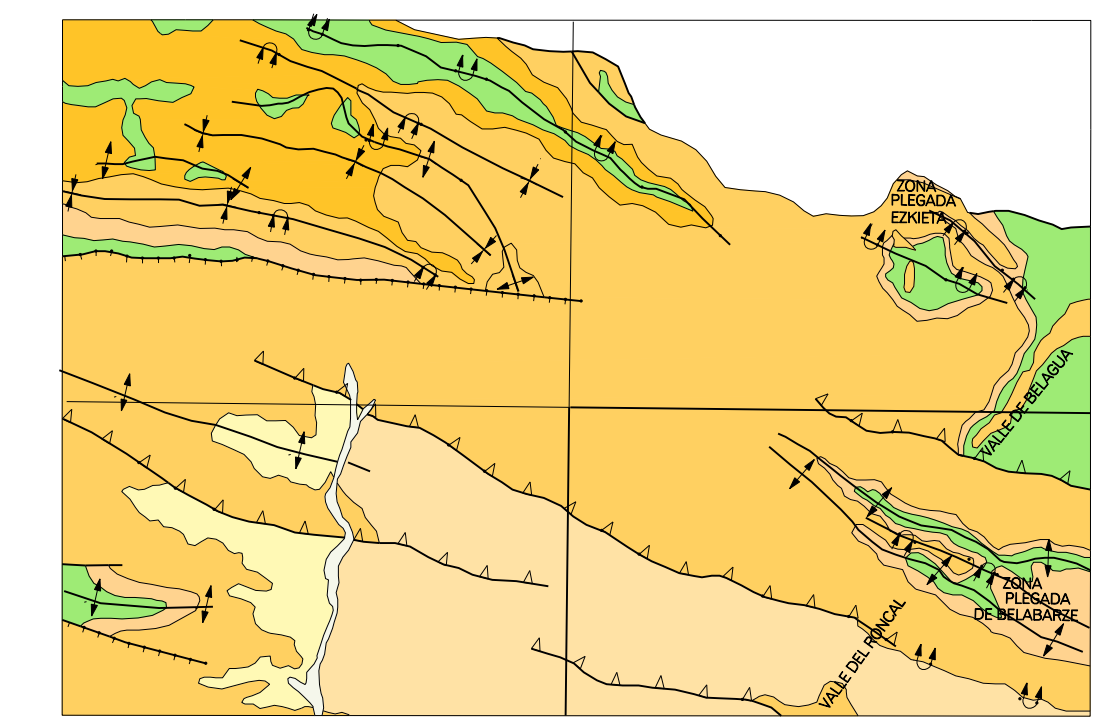
SERVICIO DE PROYECTOS, TECNOLOGIA
Y OBRAS HIDRAULICAS
Sección de Geología y Geotecnia

MAPA GEOLOGICO DE NAVARRA
Escala 1:25.000
HOJA 117-IV (ISABA)



VALCARLOS VI	MENDIAR VIII				
SARRASA VII	OGHAGAVIA IX	JURÓN X			
ARZ XII	ARRAZOLES XI	ARZ XIII			

ESQUEMA GEOLOGICO

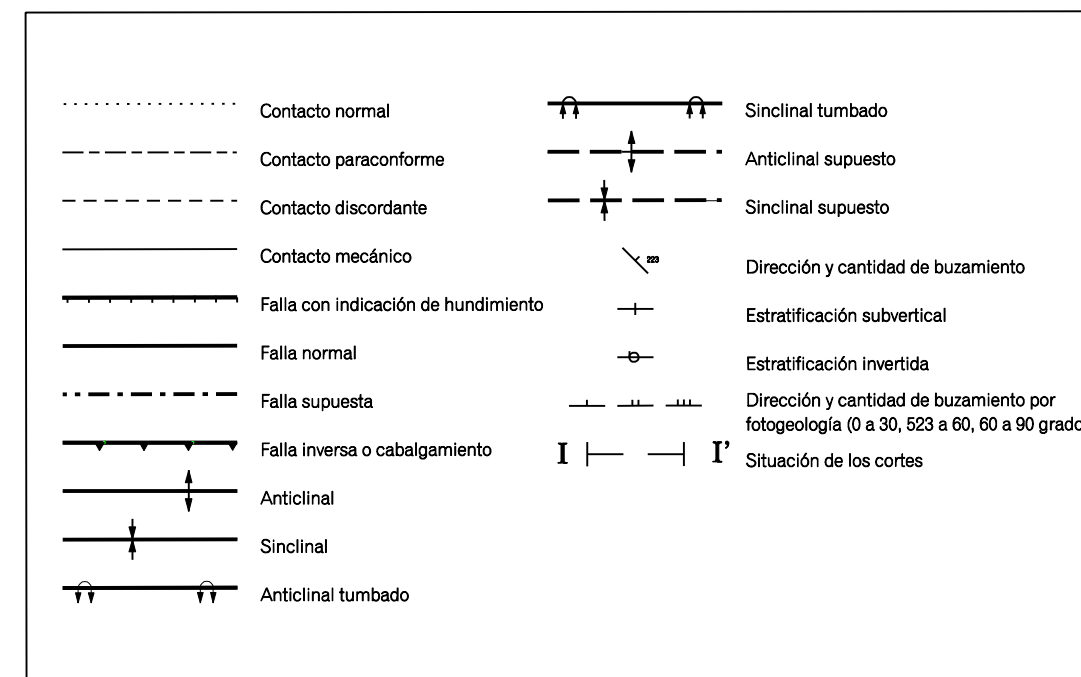


LEYENDA

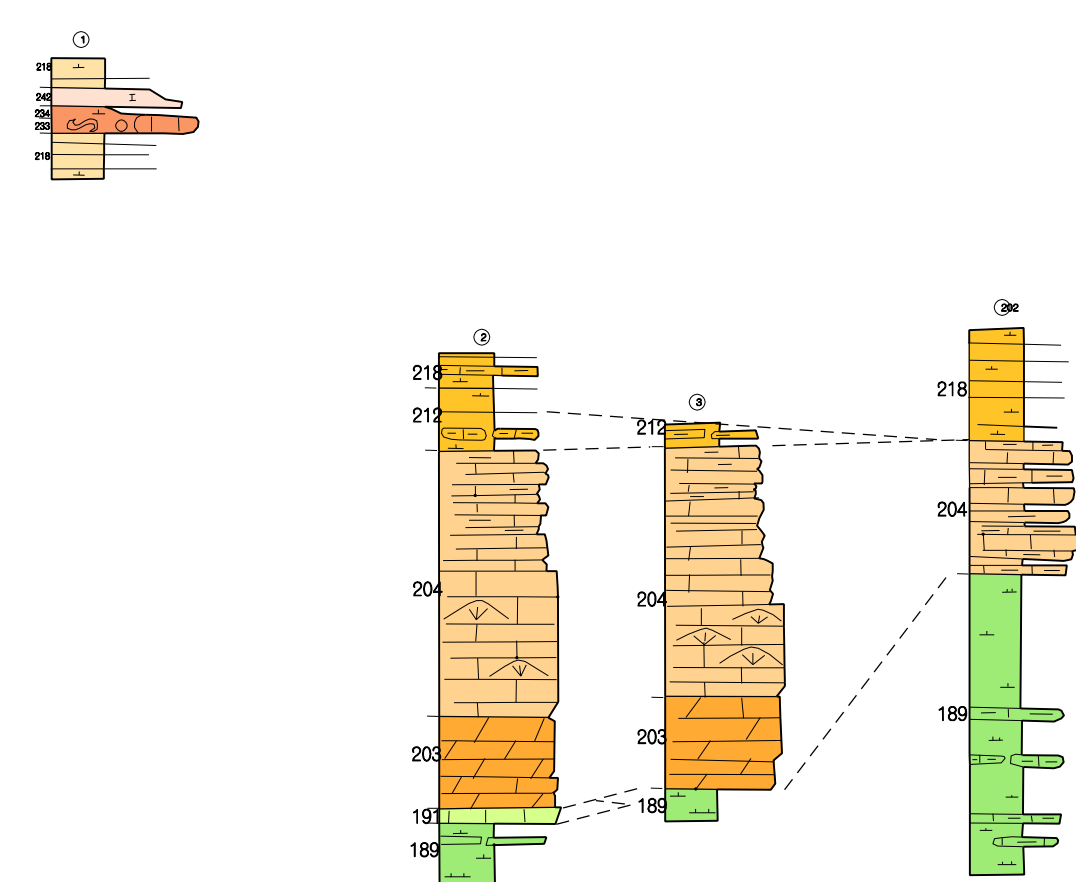
CRETACICO SUPERIOR	Maestrichtiense	200	201	202	203	204	205	206	207	208	209	210	211	212	213	214	215	216	217	218	219	220
	Campaniense	180	181	182	183	184	185	186	187	188	189	190	191	192	193	194	195	196	197	198	199	200
PALEOCENO INFERIOR	Daniense	100	101	102	103	104	105	106	107	108	109	110	111	112	113	114	115	116	117	118	119	120
	Therapsidense	210	211	212	213	214	215	216	217	218	219	220	221	222	223	224	225	226	227	228	229	230
PALEOCENO MEDIO	Luteciense	230	231	232	233	234	235	236	237	238	239	240	241	242	243	244	245	246	247	248	249	250
	Sup.	250	251	252	253	254	255	256	257	258	259	260	261	262	263	264	265	266	267	268	269	270
PALEOCENO INFERIOR	Palaeoceno-Eoceno Inf.	270	271	272	273	274	275	276	277	278	279	280	281	282	283	284	285	286	287	288	289	290
	Palaeoceno-Eoceno Inf.	290	291	292	293	294	295	296	297	298	299	300	301	302	303	304	305	306	307	308	309	310
PALEOCENO SUPERIOR	Palaeoceno-Eoceno Inf.	310	311	312	313	314	315	316	317	318	319	320	321	322	323	324	325	326	327	328	329	330
	Palaeoceno-Eoceno Inf.	330	331	332	333	334	335	336	337	338	339	340	341	342	343	344	345	346	347	348	349	350

* Leyenda geológica (Hoja 117) obtenida a partir de la Leyenda Geológica de Navarra a escala 1:25.000

SIGNOS CONVENCIONALES



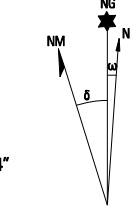
COLUMNAS ESTRATIGRAFICAS



COLUMNAS	X	Y	Z
1. BARRABATA	653.880	4146.375	1038
2. ISABA	670.800	4148.900	980
3. PEÑA ZCAURRE	670.200	4142.250	945
4. MURUA	670.125	4146.750	900

DATOS PARA EL CENTRO DE LA HOJA

Valor medio de la declinación magnética para el 1 de Enero de 1985: $\alpha = 2'52''$ Oeste.
La declinación disminuye cada año 7,7".
Huso 30. Convergencia de la cuadrícula $\omega = 0'4734''$.
Factor de escala = 0,999802.



1 : 25.000

Esquema Internacional, Proyección U.T.M. Datum: europeo. Las longitudes están referidas al meridiano de Greenwich.
Las alturas se refieren al nivel medio de los mareas en alta marea. Equipotencial de las curvas de nivel 10 metros.
Las coordenadas geográficas en negro corresponden a la red geodésica europea unificada.
Las coordenadas en azul corresponden a la cuadrícula Métrica U.T.M.

CORTES GEOLOGICOS

