

MAPA GEOLOGICO

ESCALA 1:25.000

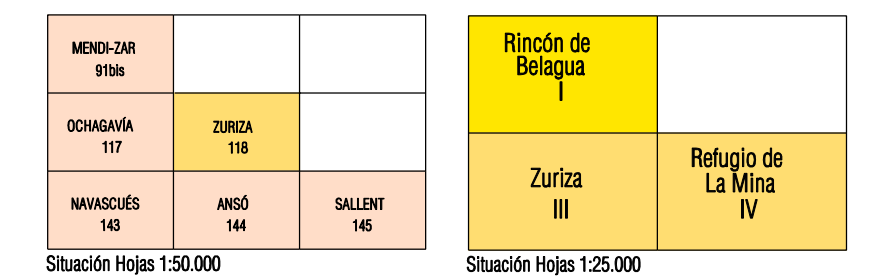
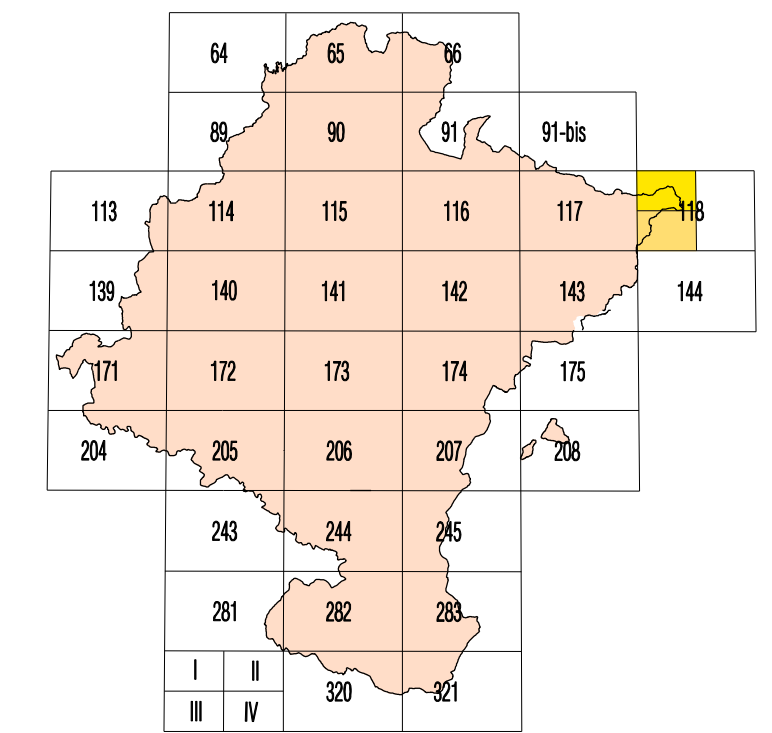
RINCON DE BELAGUA

118-I
(55-13)

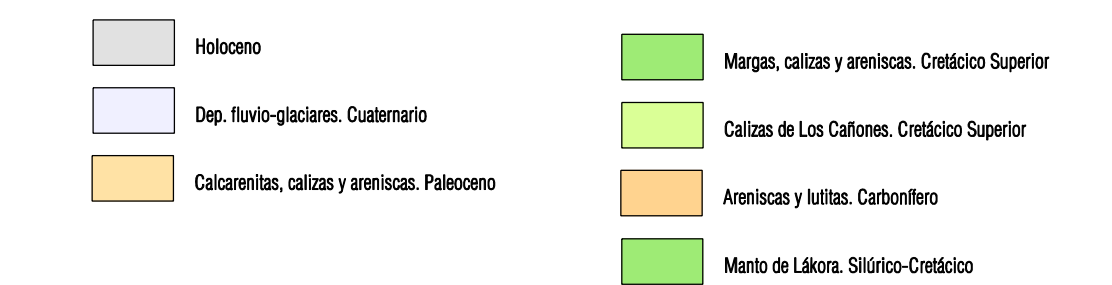
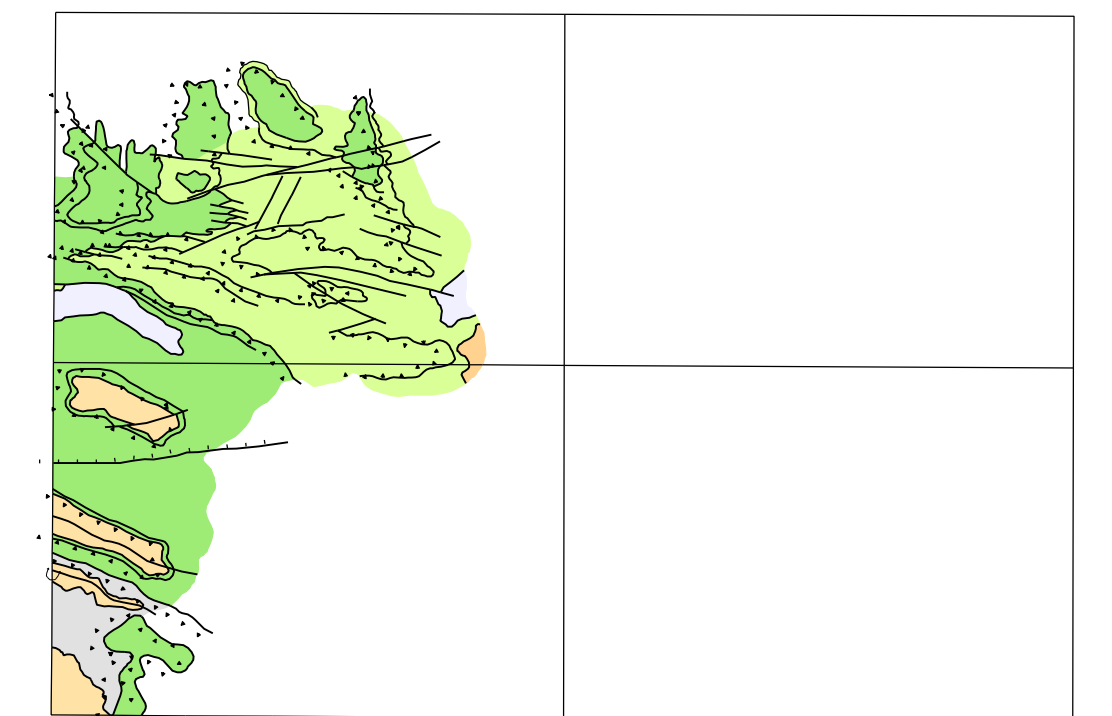


SERVICIO DE OBRAS PUBLICAS
Sección de Geología y Geotecnia

MAPA GEOLOGICO
ESCALA 1:25.000
HOJA 118-I (RINCÓN DE BELAGUA)



ESQUEMA GEOLOGICO



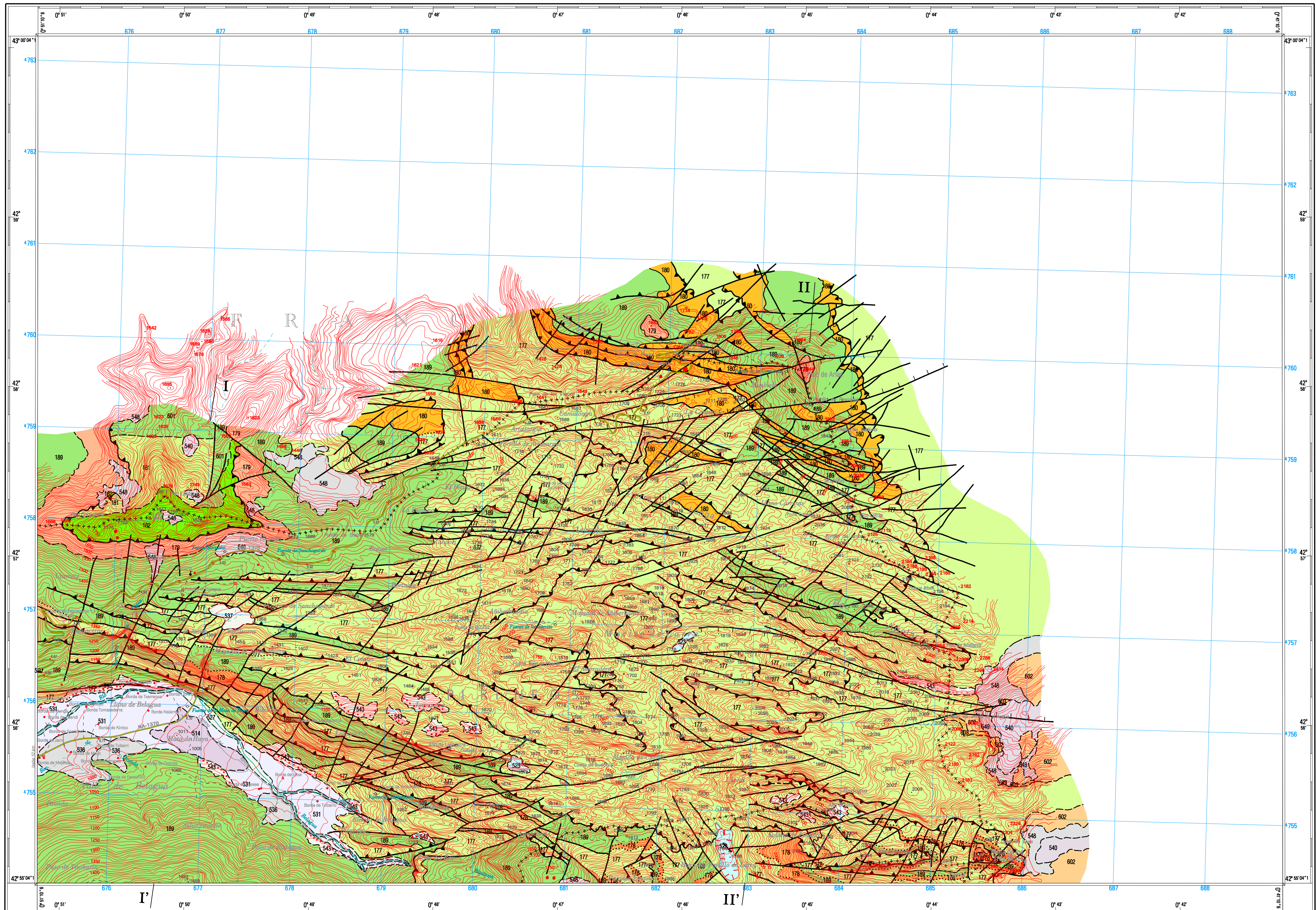
LEYENDA

CUATERNARIO	HOLOCENO	548. Bloques, arenas y arcillas. Canchales
	PLEISTOCENO	549. Bloques y arcillas. Detritamiento
PALEOCENO	EODENO	550. Bloques, arenas y arcillas. Colapso de
		551. Arcillas, arenas y cantos. Concha de dirección
	PALUDOSO	552. Arcillas, arenas y cantos. Concha de dirección
		553. Arcillas, arenas y cantos. Concha de dirección
		554. Arcillas, arenas y cantos. Concha de dirección
		555. Arcillas, arenas y cantos. Concha de dirección
		556. Arcillas, arenas y cantos. Concha de dirección
		557. Arcillas, arenas y cantos. Concha de dirección
		558. Arcillas, arenas y cantos. Concha de dirección
		559. Arcillas, arenas y cantos. Concha de dirección
CRETACICO SUPERIOR	560. Arcillas, arenas y cantos. Concha de dirección	
	561. Arcillas, arenas y cantos. Concha de dirección	
	562. Arcillas, arenas y cantos. Concha de dirección	
	563. Arcillas, arenas y cantos. Concha de dirección	
	564. Arcillas, arenas y cantos. Concha de dirección	
	565. Arcillas, arenas y cantos. Concha de dirección	
	566. Arcillas, arenas y cantos. Concha de dirección	
	567. Arcillas, arenas y cantos. Concha de dirección	
	568. Arcillas, arenas y cantos. Concha de dirección	
	569. Arcillas, arenas y cantos. Concha de dirección	

* Leyenda geológica (Folio 117) obtenida a partir de la Leyenda Geológica de Navarra a escala 1:25.000

SIGNOS CONVENCIONALES

-----	Contacto normal	↖ ↗	Dirección y cantidad de buzamiento
- - - - -	Contacto discordante	↖ ↗	Dirección y cantidad de buzamiento
-----	Contacto mecánico	↖ ↗	Dirección y cantidad de buzamiento por
-----	Falla	↖ ↗	fuerza (0 a 90, 90 a 0 ó a 90 grados)
-----	Falla supuesta	I I	Situación de las cortas
-----	Cobramiento	-----	Borde de terraza

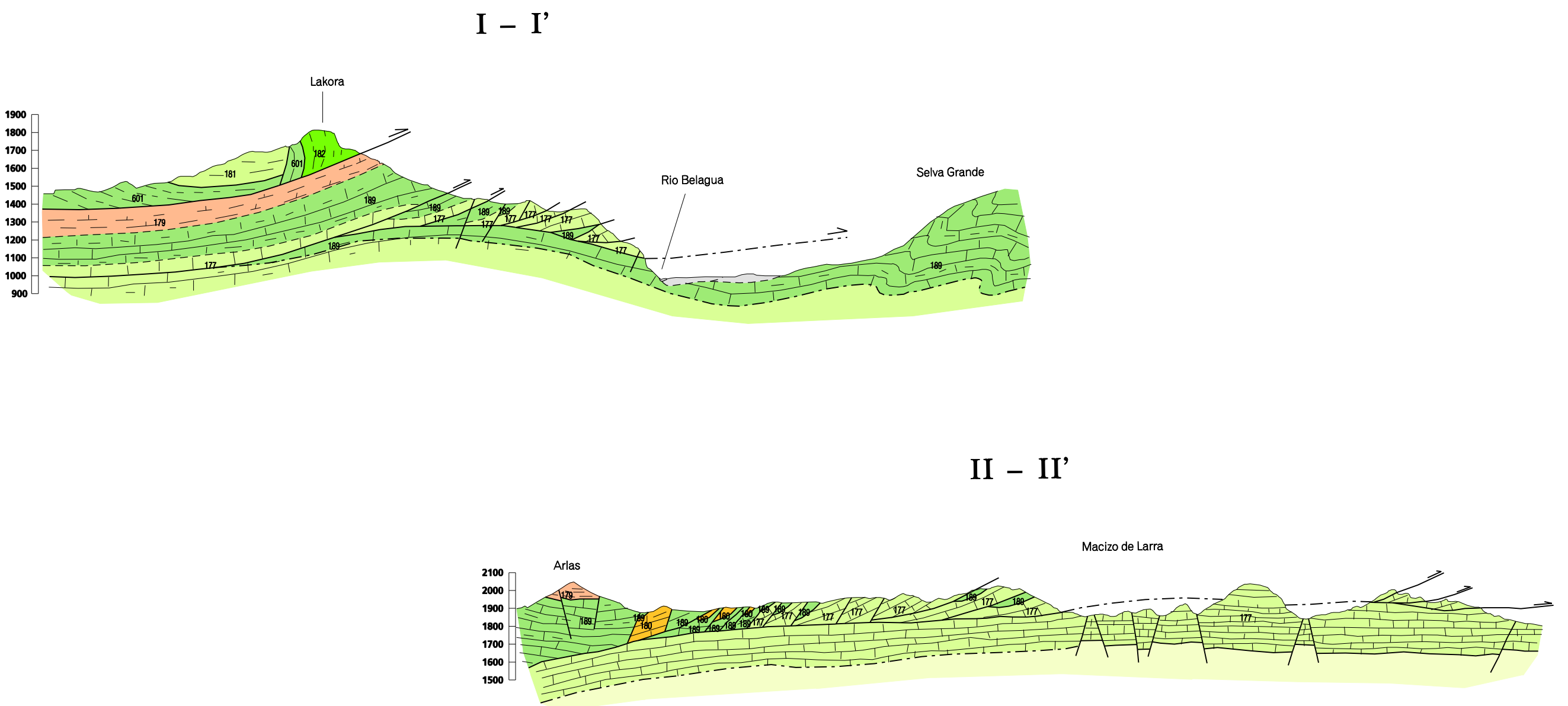


DATOS PARA EL CENTRO DE LA HOJA
Valor medio de la declinación magnética para el 1 de Enero de 1986: $\delta = -7^{\circ}53'$ Datos
La declinación disminuye cada año 7°
Nota: Si la convergencia de la cuadrícula es $\alpha = 1^{\circ}31'13''$
factor de escala = 1.000027

Escala 1:25.000
Eje de Referencia Internacional (ETRS89) Datum: europeo. Las longitudes están referidas al meridiano de Greenwich.
Las alturas se refieren al nivel medio del Mediterráneo en Alicante (España) de las curvas de nivel 10 metros.
Las coordenadas geográficas en negro corresponden a la red geodésica europea unificada.
Las coordenadas en azul corresponden a la cuadrícula métrica UTM.

Autores: G. Galán Pérez (TECNA)
P. Cabra Gil (TECNA)
Dirección: E. Faci Paricio (Gobierno de Navarra)

CORTES GEOLOGICOS



COLUMNAS ESTRATIGRAFICAS

