

MAPA GEOLÓGICO

ESCALA 1:25.000

EULATE

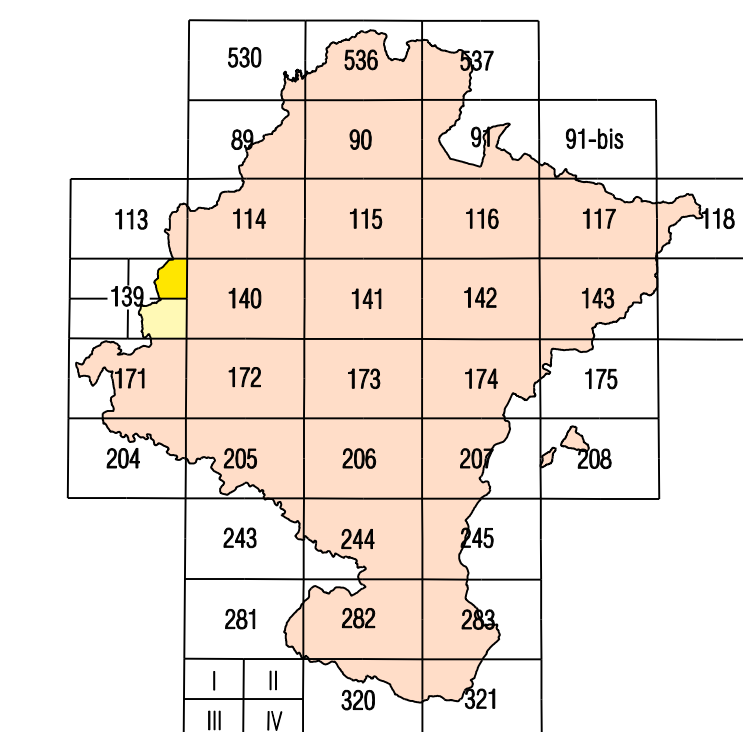
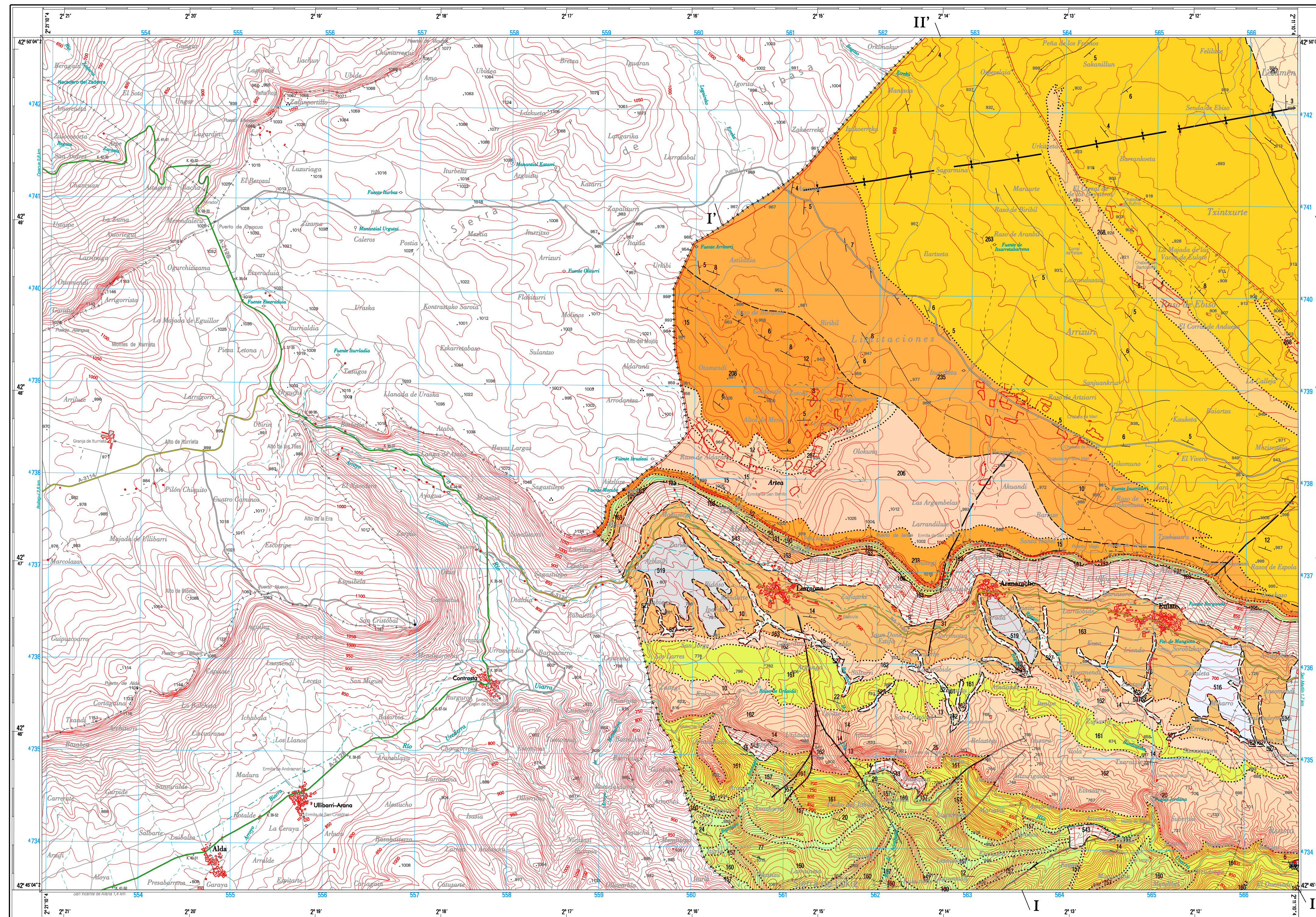
139-II
(46-15)

Gobierno de Navarra
Departamento de Obras Públicas,
Transportes y Comunicaciones

SERVICIO DE PROYECTOS, TECNOLOGÍA
Y OBRAS HIDRAÚLICAS
Sección de Geología y Geotecnia
MAPA GEOLÓGICO DE NAVARRA
Escala 1:25.000
HOJA 139-II (EULATE)

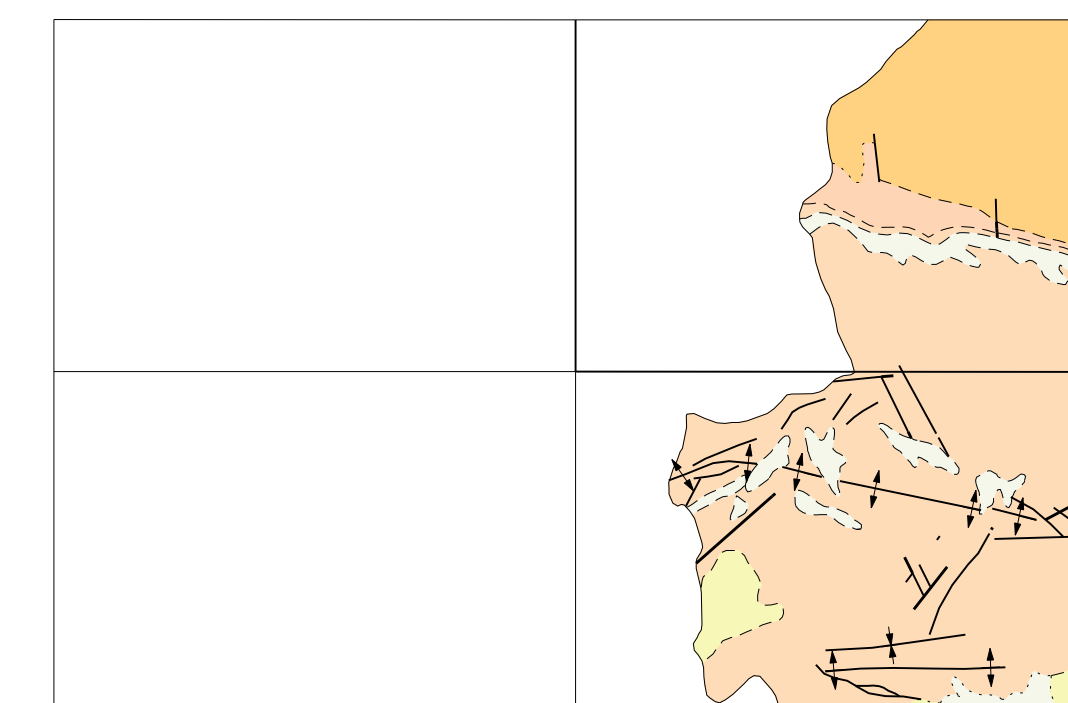
LEYENDA

PERIODO	UNIDADES	DESCRIPCIÓN
CUATERNARIO	HOLOCENO	648 Geltas en arena media; Carballo
	PLEISTOCENO	649 Geltas en arena media; Carballo
		650 Geltas en arena media; Carballo
		651 Geltas en arena media; Carballo
		652 Geltas en arena media; Carballo
NEÓGENO	PLIOCENO	579 Geltas en arena media; Carballo
	MIOCENO	580 Geltas en arena media; Carballo
		581 Geltas en arena media; Carballo
		582 Geltas en arena media; Carballo
		583 Geltas en arena media; Carballo
	OLIGOCENO	584 Geltas en arena media; Carballo
		585 Geltas en arena media; Carballo
		586 Geltas en arena media; Carballo
		587 Geltas en arena media; Carballo
		588 Geltas en arena media; Carballo
		589 Geltas en arena media; Carballo
	PALEOCENO	590 Geltas en arena media; Carballo
		591 Geltas en arena media; Carballo
		592 Geltas en arena media; Carballo
593 Geltas en arena media; Carballo		
594 Geltas en arena media; Carballo		
595 Geltas en arena media; Carballo		
596 Geltas en arena media; Carballo		
597 Geltas en arena media; Carballo		
598 Geltas en arena media; Carballo		
599 Geltas en arena media; Carballo		
EÓCENO	600 Geltas en arena media; Carballo	
	601 Geltas en arena media; Carballo	
	602 Geltas en arena media; Carballo	
	603 Geltas en arena media; Carballo	
	604 Geltas en arena media; Carballo	
	605 Geltas en arena media; Carballo	
	606 Geltas en arena media; Carballo	
	607 Geltas en arena media; Carballo	
	608 Geltas en arena media; Carballo	
	609 Geltas en arena media; Carballo	
CRETÁCICO	610 Geltas en arena media; Carballo	
	611 Geltas en arena media; Carballo	
	612 Geltas en arena media; Carballo	
	613 Geltas en arena media; Carballo	
	614 Geltas en arena media; Carballo	
	615 Geltas en arena media; Carballo	
	616 Geltas en arena media; Carballo	
	617 Geltas en arena media; Carballo	
	618 Geltas en arena media; Carballo	
	619 Geltas en arena media; Carballo	
TRIÁSICO	620 Geltas en arena media; Carballo	
	621 Geltas en arena media; Carballo	
	622 Geltas en arena media; Carballo	



VISTA	INCLINACIÓN	ALZADO
LA PUEBLA DE LA REINA	DALATÉ	ESTRELLA
LA PUEBLA DE LA REINA	DALATÉ	ESTRELLA
HARO	VARA	ALD
170	171	172

ESQUEMA GEOLÓGICO

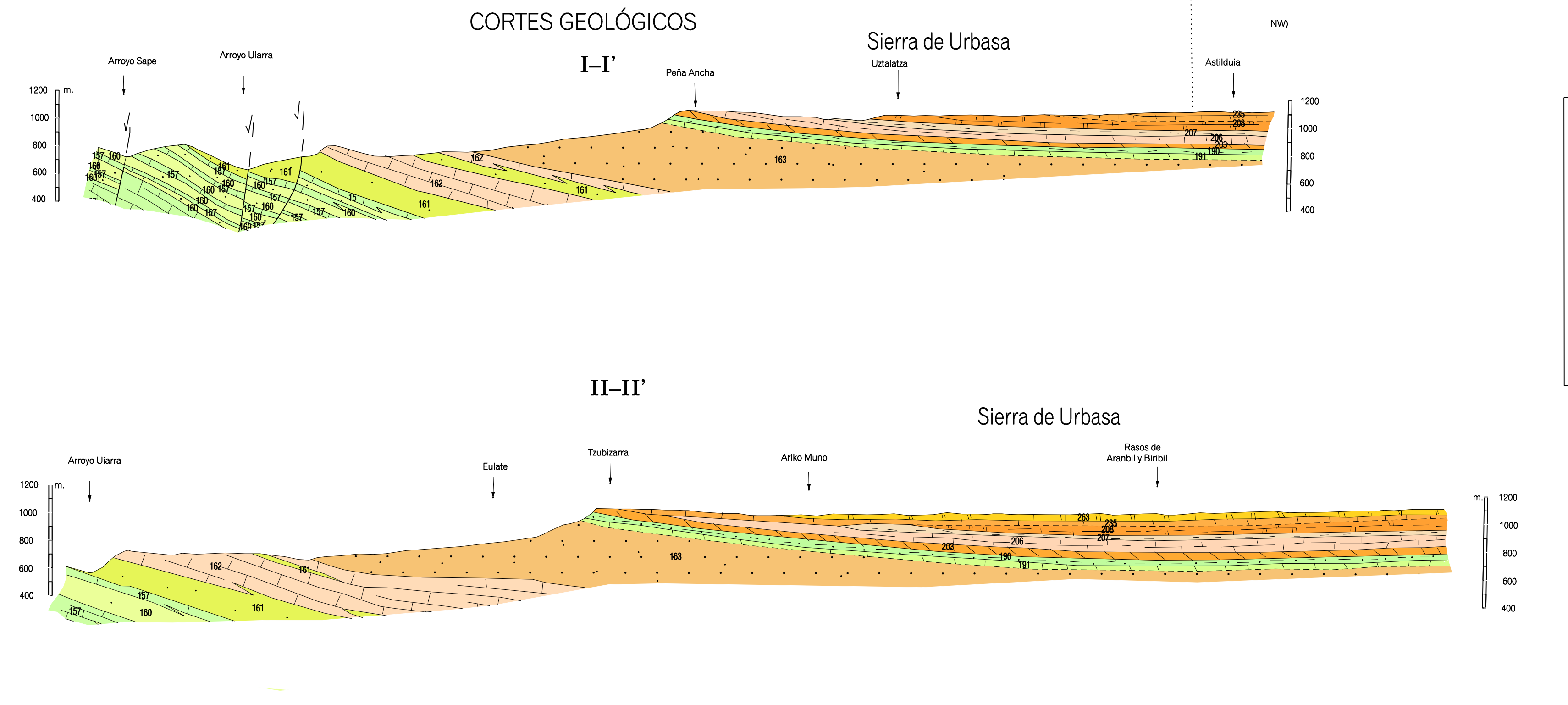
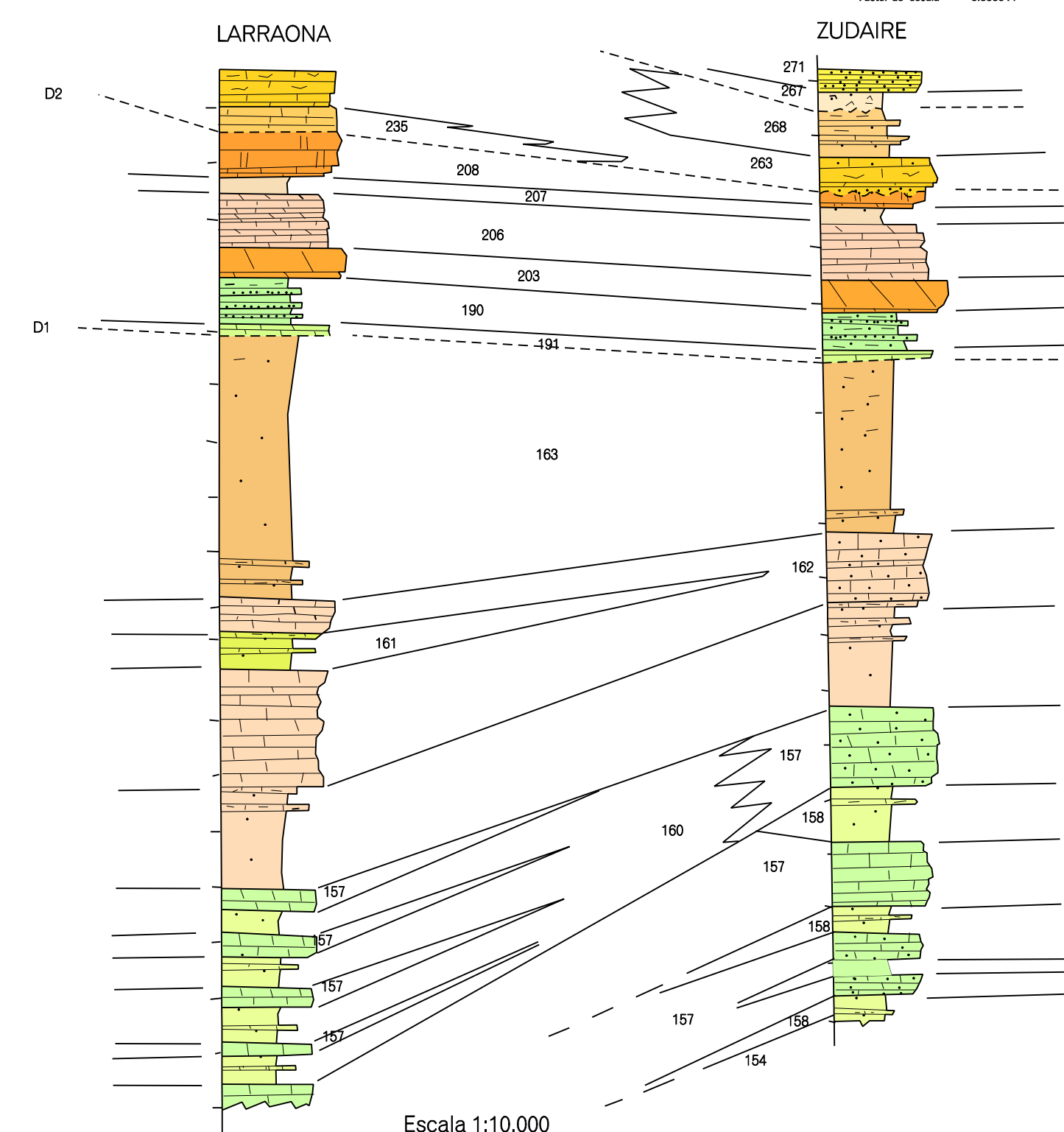


Escala 1:200.000

Cuaternario	Cretácico Superior
Neógeno	Cretácico Inferior
Oligoceno	Jurásico
Eoceno	Kaupér
Paloceno	

INSTITUTO GEOGRÁFICO NACIONAL, Servicio de Formación Cartográfica, General Iturbide de Barco, 3, 28003 Madrid.
DATOS PARA EL CENTRO DE LA HOJA
Valor medio de la declinación magnética para el 1 de mayo de 1991: $\alpha = 7' 27''$ Oeste.
La declinación disminuye cada año $7,3''$.
Huso 30. Convergencia de la cuadrícula $\omega = 0' 23'' 46''$.
Error de escala = 0,00044.
Escala: 1:25.000
Elevación inmediata: Proyección UTM, Datum europeo. Las longitudes están referidas al meridiano de Greenwich.
Las alturas se refieren al nivel medio del Mediterráneo en Alicante. Equivalencia de las curvas de nivel 10 metros.
Las coordenadas geográficas en rojo corresponden a la red geodésica europea oficial.
Las coordenadas en azul corresponden a la cuadrícula kilométrica UTM.
Autores: (C.G.S.): A. Hernández Samaniego, J.I. Baeta Caballero, M.A. López Hogue, Dirección y supervisión: E. Bar Paricio (C.G.N.), Coordinación Cartográfica Digital: M.P. Jesús Laramiña Sánchez (C.G.N.)

CORTES GEOLÓGICOS



SIGNOS CONVENCIONALES

Contacto normal	Contacto discordante	Contacto gradual	Contacto mecánico	Cambio lateral de facies	Líneas de capa	Falla con indicación de hundimiento	Falla normal	Falla suelta	Falla inversa	Deslizamiento	Anticlinal	Sinclinal	Dirección y cantidad de buzamiento	Estratificación subvertical	Estratificación inversa	Dirección y cantidad de buz por fotogeología ($\theta = 30, 200$ a $60, 500$ a 90 grados)	Situación de los cortes
-----------------	----------------------	------------------	-------------------	--------------------------	----------------	-------------------------------------	--------------	--------------	---------------	---------------	------------	-----------	------------------------------------	-----------------------------	-------------------------	--	-------------------------