

MAPA GEOLÓGICO

ESCALA 1:25.000

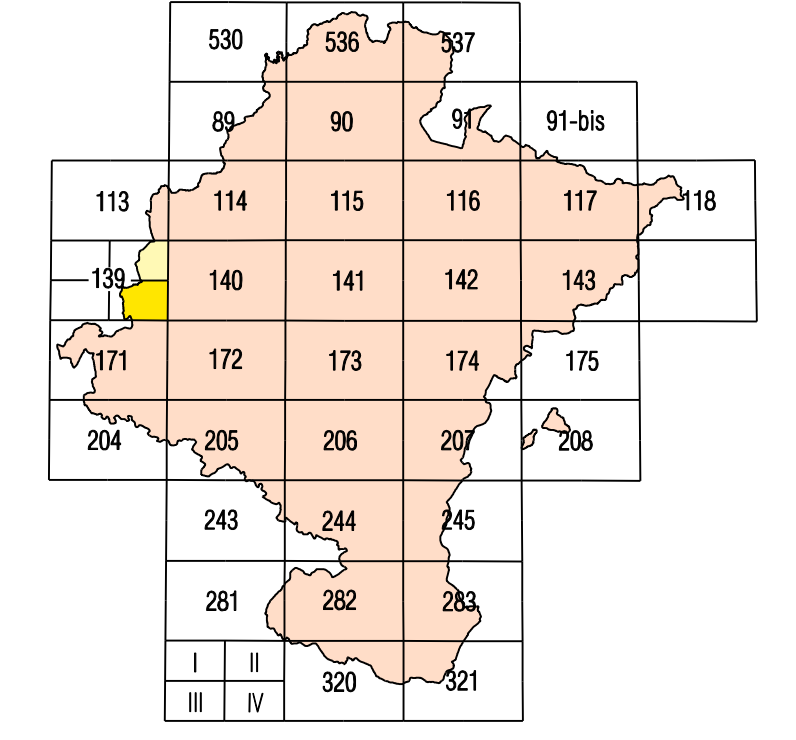
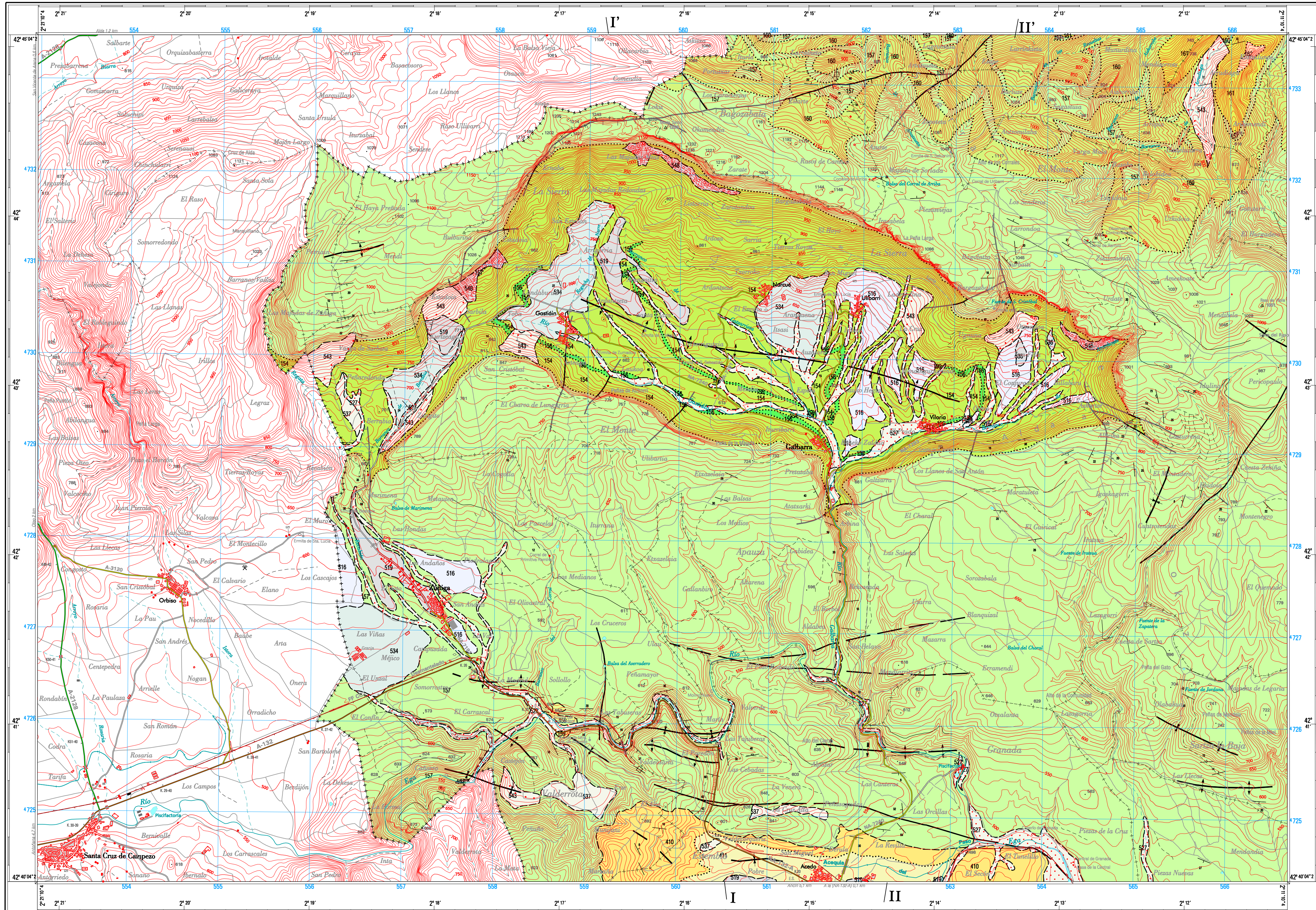
STA. CRUZ DE CAMPEZO
139-IV
(46-15)



SERVICIO DE PROYECTOS, TECNOLOGÍA Y OBRAS HIDRÁULICAS
Sección de Geología y Geotecnia
MAPA GEOLÓGICO DE NAVARRA
Escala 1:25.000
HOJA 139-IV (STA. CRUZ DE CAMPEZO)

LEYENDA

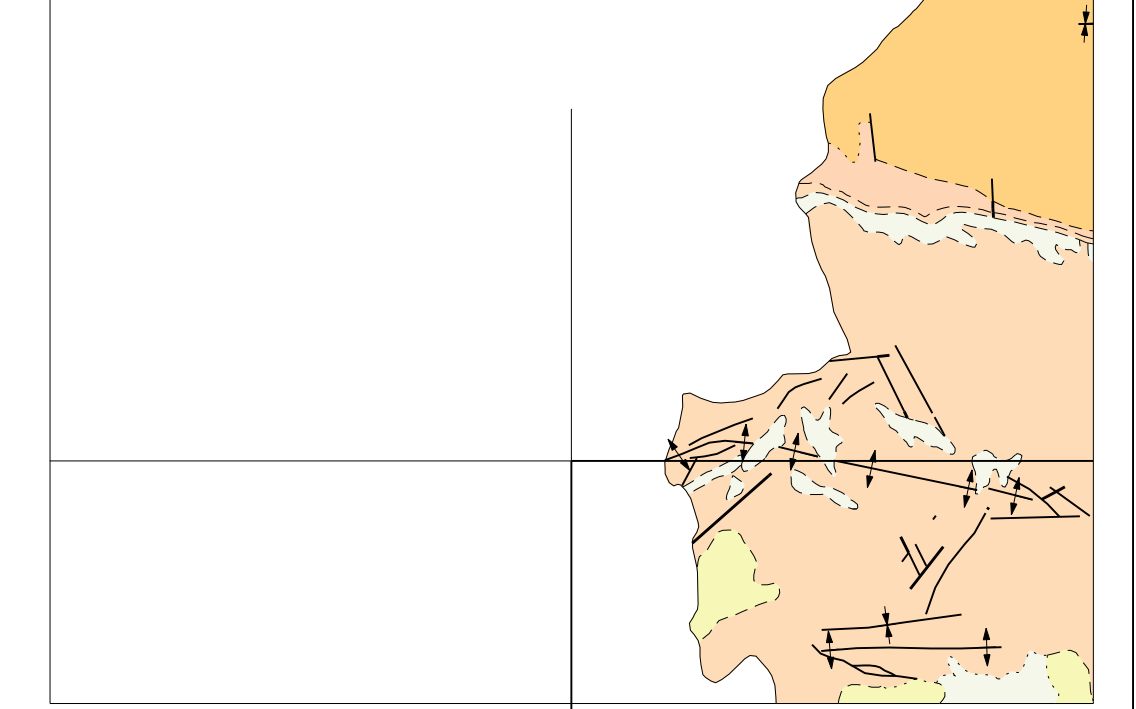
CUATERNARIO	HOLOCENO	546 Arenas en masa media. Cantabria
	PLUSTOCENO	547 Arenas y arcillas. Cantabria y alrededores
NEÓGENO	PLIOCENO	548 Arcillas y arenas. Cantabria
	MIOCENO	549 Arcillas y arenas. Cantabria
OLIGOCENO	Superior	550 Arcillas y arenas. Cantabria
	Chaptalense	551 Arcillas y arenas. Cantabria
PALEÓGENO	Superior	552 Arcillas y arenas. Cantabria
	Agénense	553 Arcillas y arenas. Cantabria
EOCENO	Sup.	554 Arcillas y arenas. Cantabria
	Inf.	555 Arcillas y arenas. Cantabria
CRETÁCICO SUPERIOR	Thariense	556 Arcillas y arenas. Cantabria
	Montiense	557 Arcillas y arenas. Cantabria
CRETÁCICO INFERIOR	Mastrichtiense	558 Arcillas y arenas. Cantabria
	Campaniense	559 Arcillas y arenas. Cantabria
JURÁSICO	Santonense	560 Arcillas y arenas. Cantabria
	Coniaciense	561 Arcillas y arenas. Cantabria
TRIÁSICO	Turonense	562 Arcillas y arenas. Cantabria
	Keuper	563 Arcillas y arenas. Cantabria



VITORIA 113	SALTIERRA 114	ALTSU 115	Iturrieta I	Eulate II
LA PARRA DE AVINEN 116	ILLATI 117	BEZALLA 118	Maetzu III	Santa Cruz de Campezo IV
MAIZ 119	MAIZ 120	ALIZ 121		

Situación Hoja 1:25.000

ESQUEMA GEOLÓGICO



Escala 1:200.000

Quaternario	Cretácico Superior
Neógeno	Cretácico Inferior
Oligoceno	Jurásico
Eoceno	Keuper
Paleoceno	

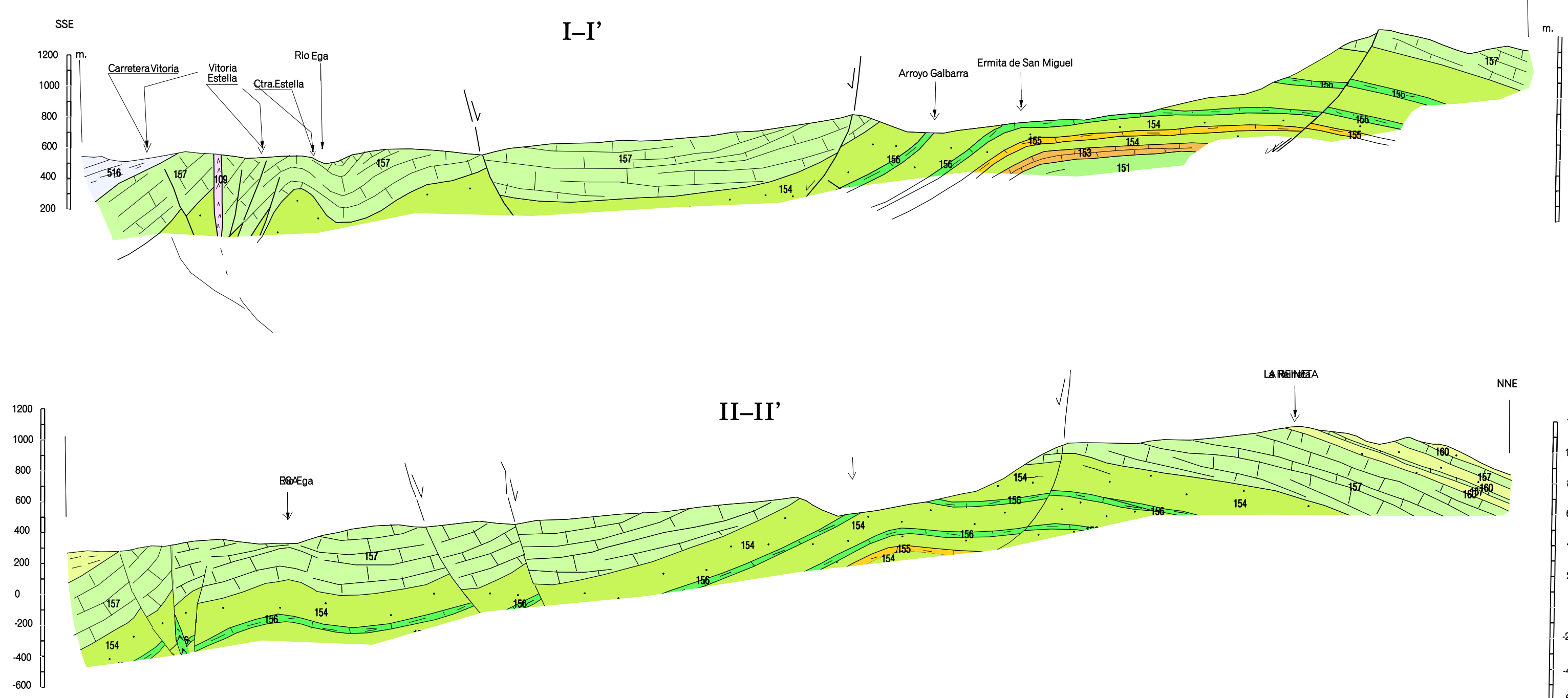
INSTITUTO GEOGRÁFICO NACIONAL. Servicio de Formación Cartográfica. General Ballea de Ibero, 3. 28003 Madrid.

1 : 25.000
Escala horizontal: Proyección UTM Datum europeo. Las longitudes están indicadas al meridiano de Greenwich. Las alturas se refieren al nivel medio del Mediterráneo en Alicante. Equipamiento de las curvas de nivel 10 metros. Las coordenadas geográficas en grados corresponden a la red geodésica europea unificada. Las coordenadas en así corresponden a la cuadrícula UTM.

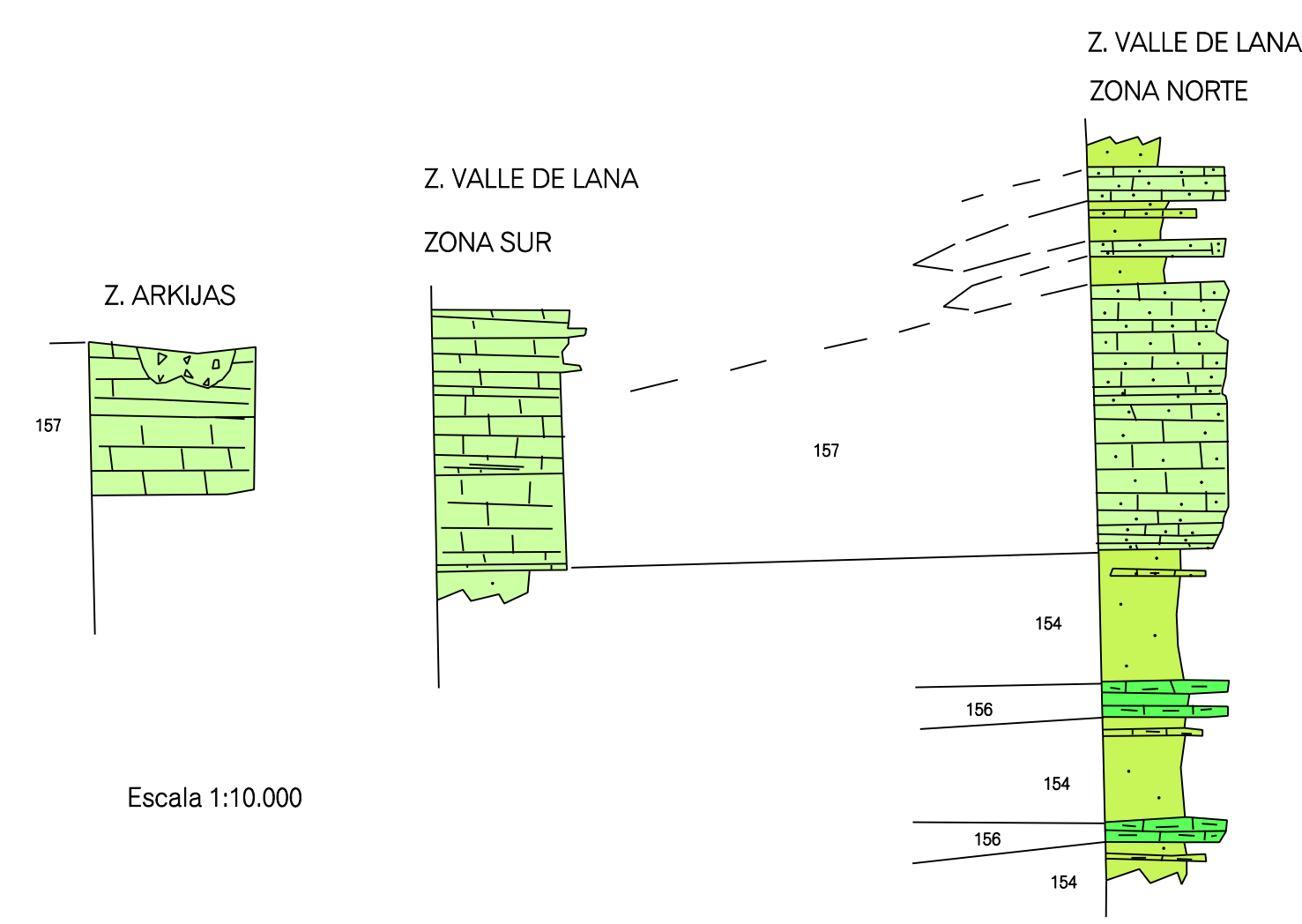
Autores (C.G.S.): A. Hernández Samartigo
J.J. Basceta Caballero
M.A. López Piquero
Dirección y supervisión: E. Irujo Barrio (S.N.)
Coordinación Cartográfica Digital: M. Jesús Larrañaga Sánchez (S.N.)

DATOS PARA EL CENTRO DE LA HOJA
Valor medio de la declinación magnética para el 1 de Enero de 1980: $\alpha = 7'22''$ Oeste.
La declinación disminuye cada año 7,2".
Huso 30. Convergente de la cuadrícula $\omega = 0'29''41''$.
Factor de escala = 1,00044.

CORTES GEOLÓGICOS



COLUMNAS ESTRATIGRÁFICAS



SIGNOS CONVENCIONALES

--- Contacto normal	154 Deslizamiento
- - - Contacto discordante	Anticinal
--- Contacto gradual	Sinclinal
--- Contacto mecánico	Dirección y cantidad de buzamiento
--- Cambio lateral de facies	Estratificación subvertical
--- Líneas de capas	Falla con indicación de hundimiento
--- Falla con indicación de hundimiento	Dirección y cantidad de buz. por fotogeología (0° a 30, 30° a 60, 60° a 90 grados)
--- Falla normal	Situación de los cortes
--- Falla suelta	
--- Falla inversa	