

MAPA GEOLOGICO

ESCALA 1:25.000

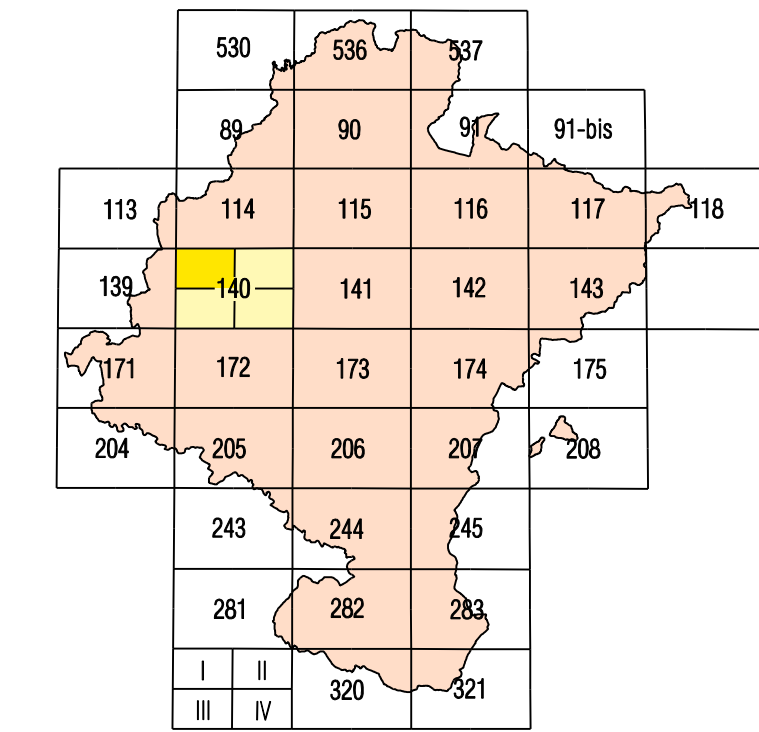
ZUDAIRE

140-I
(47-15)

Gobierno de Navarra
Departamento de Obras Públicas,
Transportes y Comunicaciones

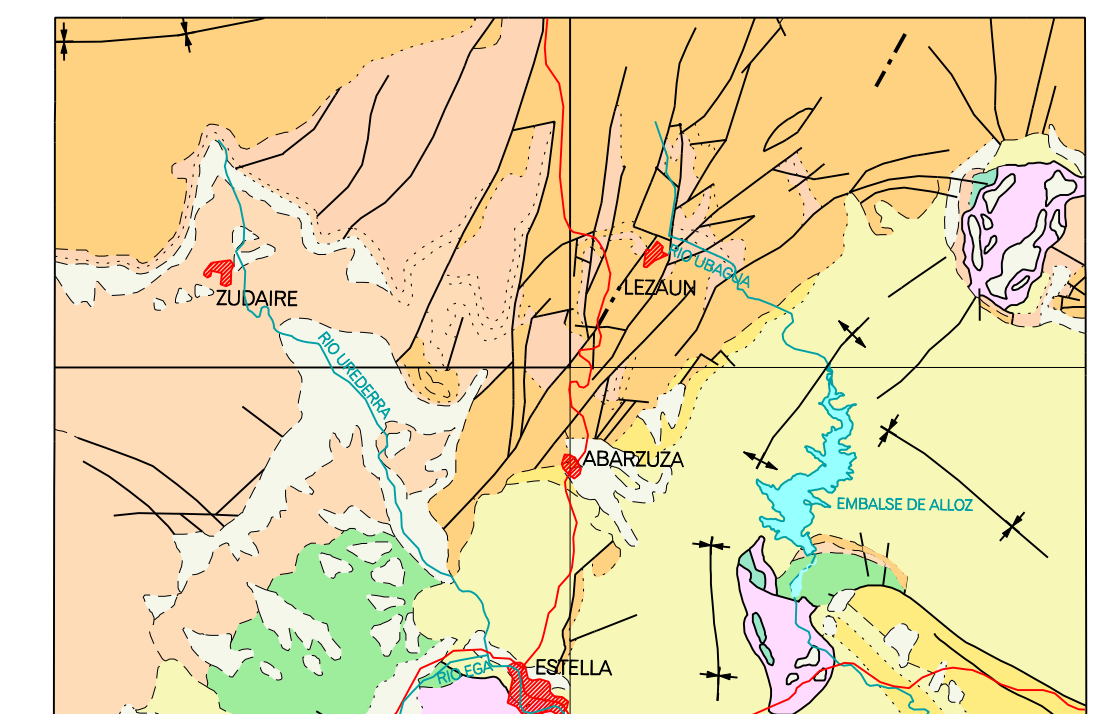
SERVICIO DE PROYECTOS, TECNOLOGÍA
Y OBRAS HIDRAULICAS
Sección de Geología y Geotecnia

MAPA GEOLOGICO DE NAVARRA
Escala 1:25.000
HOJA 140-I (ZUDAIRE)



SALVARRERA 113	ALTASO 114	ANDAN 115	Zudaire I	LEZUJA II
ISATE 116	ERRELLA 117	PAMPONA 118	Estella III	Abárzuza IV
VANA 119	ALIZ 120	VALLEA 121		

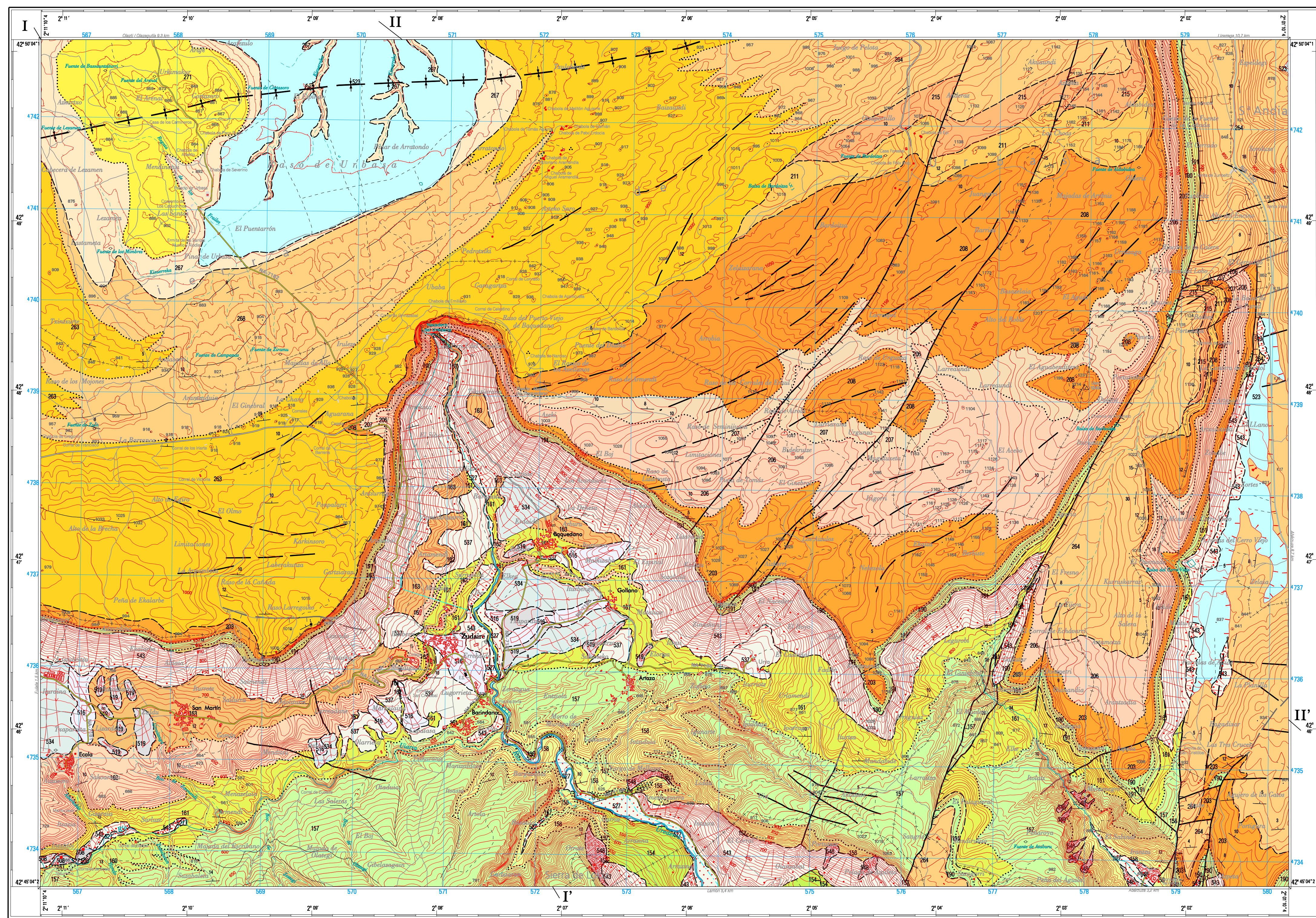
ESQUEMA GEOLOGICO



LEYENDA

CUATERNARIO	Holoceno	548 Deltas en estado activo. Conchales 549 Arenas y arcillas. Fondos endorreicos y somerendoreicos 550 Arenas y arcillas. Arenas calicheñas 551 Cantas en mar de Arago. Deltas aluviales 552 Cantas, arenas y arcillas. Concha de mar 553 Cantas en mar de Arago. Deltas aluviales 554 Arenas y arcillas. Concha de mar 555 Arenas y arcillas. Fondos de sal 556 Arenas y arcillas. Fondos de sal 557 Arenas y arcillas. Fondos de sal 558 Arenas y arcillas. Fondos de sal 559 Arenas y arcillas. Fondos de sal 560 Arenas y arcillas. Fondos de sal
	Pleistoceno	561 Arenas y arcillas. Fondos de sal 562 Arenas y arcillas. Fondos de sal 563 Arenas y arcillas. Fondos de sal 564 Arenas y arcillas. Fondos de sal 565 Arenas y arcillas. Fondos de sal 566 Arenas y arcillas. Fondos de sal
NEÓGENO	Plioceno	567 Arenas y arcillas. Fondos de sal 568 Arenas y arcillas. Fondos de sal 569 Arenas y arcillas. Fondos de sal 570 Arenas y arcillas. Fondos de sal 571 Arenas y arcillas. Fondos de sal 572 Arenas y arcillas. Fondos de sal
	Mioceno	573 Arenas y arcillas. Fondos de sal 574 Arenas y arcillas. Fondos de sal 575 Arenas y arcillas. Fondos de sal 576 Arenas y arcillas. Fondos de sal 577 Arenas y arcillas. Fondos de sal 578 Arenas y arcillas. Fondos de sal
OLIGOCENO	Superior	579 Arenas y arcillas. Fondos de sal 580 Arenas y arcillas. Fondos de sal 581 Arenas y arcillas. Fondos de sal 582 Arenas y arcillas. Fondos de sal 583 Arenas y arcillas. Fondos de sal 584 Arenas y arcillas. Fondos de sal
	Inf. y Medio	585 Arenas y arcillas. Fondos de sal 586 Arenas y arcillas. Fondos de sal 587 Arenas y arcillas. Fondos de sal 588 Arenas y arcillas. Fondos de sal 589 Arenas y arcillas. Fondos de sal 590 Arenas y arcillas. Fondos de sal
PALEÓGENO	Superior	591 Arenas y arcillas. Fondos de sal 592 Arenas y arcillas. Fondos de sal 593 Arenas y arcillas. Fondos de sal 594 Arenas y arcillas. Fondos de sal 595 Arenas y arcillas. Fondos de sal 596 Arenas y arcillas. Fondos de sal
	Inf. y Medio	597 Arenas y arcillas. Fondos de sal 598 Arenas y arcillas. Fondos de sal 599 Arenas y arcillas. Fondos de sal 600 Arenas y arcillas. Fondos de sal 601 Arenas y arcillas. Fondos de sal 602 Arenas y arcillas. Fondos de sal
EODENO	Superior	603 Arenas y arcillas. Fondos de sal 604 Arenas y arcillas. Fondos de sal 605 Arenas y arcillas. Fondos de sal 606 Arenas y arcillas. Fondos de sal 607 Arenas y arcillas. Fondos de sal 608 Arenas y arcillas. Fondos de sal
	Inf. y Medio	609 Arenas y arcillas. Fondos de sal 610 Arenas y arcillas. Fondos de sal 611 Arenas y arcillas. Fondos de sal 612 Arenas y arcillas. Fondos de sal 613 Arenas y arcillas. Fondos de sal 614 Arenas y arcillas. Fondos de sal
CRETÁCICO SUPERIOR	Senoniense	615 Arenas y arcillas. Fondos de sal 616 Arenas y arcillas. Fondos de sal 617 Arenas y arcillas. Fondos de sal 618 Arenas y arcillas. Fondos de sal 619 Arenas y arcillas. Fondos de sal 620 Arenas y arcillas. Fondos de sal
	Campaniense	621 Arenas y arcillas. Fondos de sal 622 Arenas y arcillas. Fondos de sal 623 Arenas y arcillas. Fondos de sal 624 Arenas y arcillas. Fondos de sal 625 Arenas y arcillas. Fondos de sal 626 Arenas y arcillas. Fondos de sal
CRETÁCICO INFERIOR	Turonense	627 Arenas y arcillas. Fondos de sal 628 Arenas y arcillas. Fondos de sal 629 Arenas y arcillas. Fondos de sal 630 Arenas y arcillas. Fondos de sal 631 Arenas y arcillas. Fondos de sal 632 Arenas y arcillas. Fondos de sal
	Senoniense	633 Arenas y arcillas. Fondos de sal 634 Arenas y arcillas. Fondos de sal 635 Arenas y arcillas. Fondos de sal 636 Arenas y arcillas. Fondos de sal 637 Arenas y arcillas. Fondos de sal 638 Arenas y arcillas. Fondos de sal
TRIÁSICO	Inf.	639 Arenas y arcillas. Fondos de sal 640 Arenas y arcillas. Fondos de sal 641 Arenas y arcillas. Fondos de sal 642 Arenas y arcillas. Fondos de sal 643 Arenas y arcillas. Fondos de sal 644 Arenas y arcillas. Fondos de sal
	Sup.	645 Arenas y arcillas. Fondos de sal 646 Arenas y arcillas. Fondos de sal 647 Arenas y arcillas. Fondos de sal 648 Arenas y arcillas. Fondos de sal 649 Arenas y arcillas. Fondos de sal 650 Arenas y arcillas. Fondos de sal
LIAS	Inf.	651 Arenas y arcillas. Fondos de sal 652 Arenas y arcillas. Fondos de sal 653 Arenas y arcillas. Fondos de sal 654 Arenas y arcillas. Fondos de sal 655 Arenas y arcillas. Fondos de sal 656 Arenas y arcillas. Fondos de sal
	Sup.	657 Arenas y arcillas. Fondos de sal 658 Arenas y arcillas. Fondos de sal 659 Arenas y arcillas. Fondos de sal 660 Arenas y arcillas. Fondos de sal 661 Arenas y arcillas. Fondos de sal 662 Arenas y arcillas. Fondos de sal
KEUPER	Inf.	663 Arenas y arcillas. Fondos de sal 664 Arenas y arcillas. Fondos de sal 665 Arenas y arcillas. Fondos de sal 666 Arenas y arcillas. Fondos de sal 667 Arenas y arcillas. Fondos de sal 668 Arenas y arcillas. Fondos de sal
	Sup.	669 Arenas y arcillas. Fondos de sal 670 Arenas y arcillas. Fondos de sal 671 Arenas y arcillas. Fondos de sal 672 Arenas y arcillas. Fondos de sal 673 Arenas y arcillas. Fondos de sal 674 Arenas y arcillas. Fondos de sal

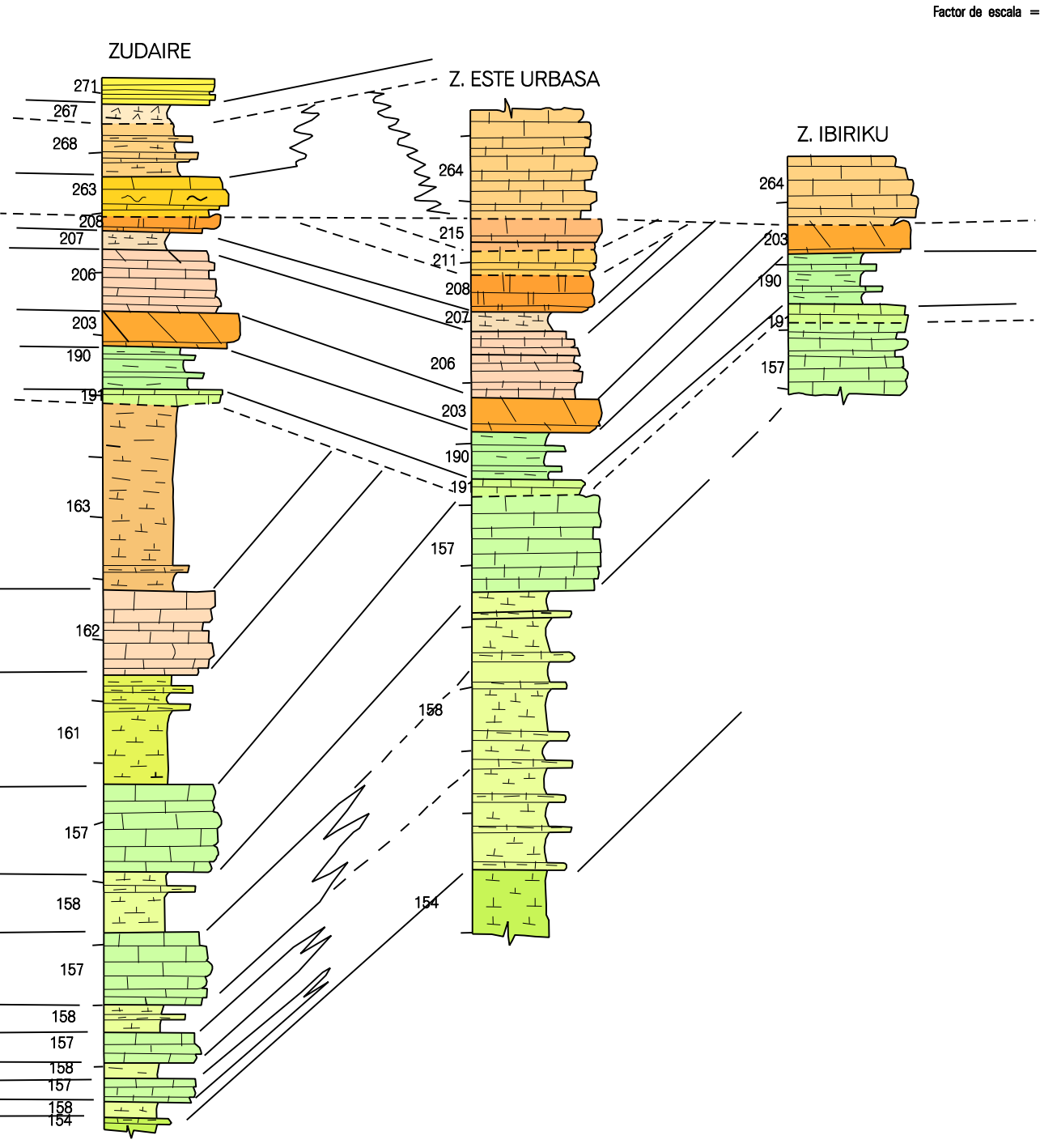
* Leyenda geológica (hojas 130-140) obtenida a partir de la Leyenda Geológica de Navarra a escala 1:25.000



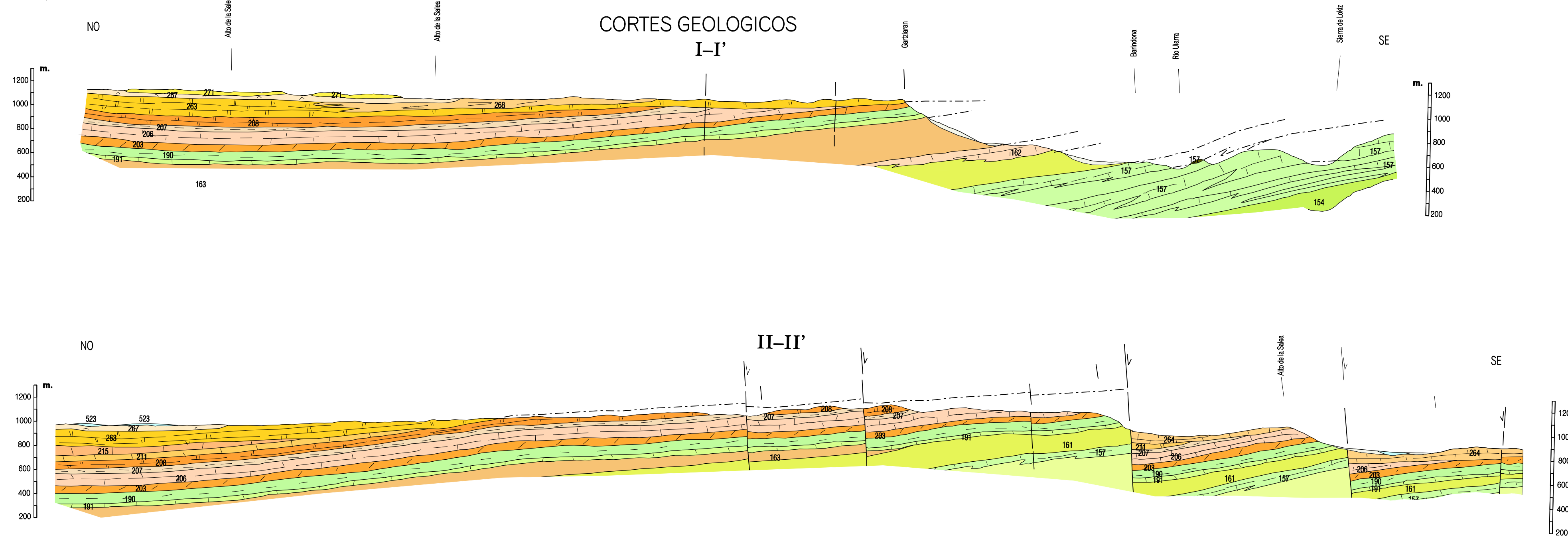
1 : 25.000
Escala Internacional, Proyección UTM, Datum europeo. Las longitudes están referidas al meridiano de Greenwich.
Las alturas se refieren al nivel medio del Mar Báltico en el momento de las curvas de nivel 10 metros.
Las coordenadas geográficas en negro corresponden a la red geográfica europea utilizada.
Las coordenadas en azul corresponden a la cuadrícula kilométrica UTM.

Autores (C.G.S.): M.A. López Hergueta, J.J. Bascuñán, A. Olivé Dorca
Dirección y supervisión: E. Izuel García (G.A.)
Coordinación Cartografía Digital: M.ª Jesús Lama/Agua Saracena (G.A.)

COLUMNAS ESTRATIGRAFICAS



CORTES GEOLOGICOS



SIGNOS CONVENCIONALES

--- Contacto normal	--- Contacto discordante	--- Contacto gradual	--- Contacto mecánico	--- Cambio lateral de facies	--- Líneas de capas	--- Faltas con indicación de hundimiento	--- Faltas normales	--- Faltas sueltas	--- Faltas inversas	--- Desplazamiento	--- Anticlinal	--- Sinclinal	--- Dirección y cantidad de buzamiento	--- Estratificación subvertical	--- Estratificación invertida	--- Dirección y cantidad de buz. por fotogeología (0 a 30, 30 a 60, 60 a 90 grados)	--- Situación de los cortes
---------------------	--------------------------	----------------------	-----------------------	------------------------------	---------------------	--	---------------------	--------------------	---------------------	--------------------	----------------	---------------	--	---------------------------------	-------------------------------	---	-----------------------------