

LEYENDA

CUATERNARIO	HOLOCENO	548 Geltas en escasa medida. Carcharias
	PLEISTOCENO	549 Geltas en escasa medida. Carcharias
MESOZOICO	CRETÁCICO SUPERIOR	549 Geltas en escasa medida. Carcharias
	CRETÁCICO INFERIOR	549 Geltas en escasa medida. Carcharias
PALEOZOICO	PERMIANO	549 Geltas en escasa medida. Carcharias
	TRIÁSICO	549 Geltas en escasa medida. Carcharias
ERÓGENO	LIAS	549 Geltas en escasa medida. Carcharias
	KEUPER	549 Geltas en escasa medida. Carcharias

MAPA GEOLÓGICO

ESCALA 1:25.000

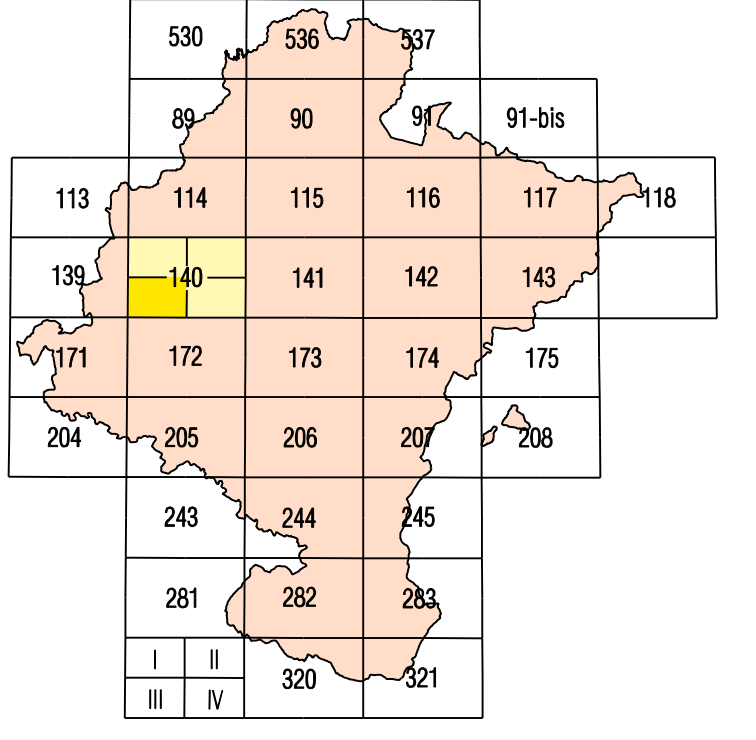
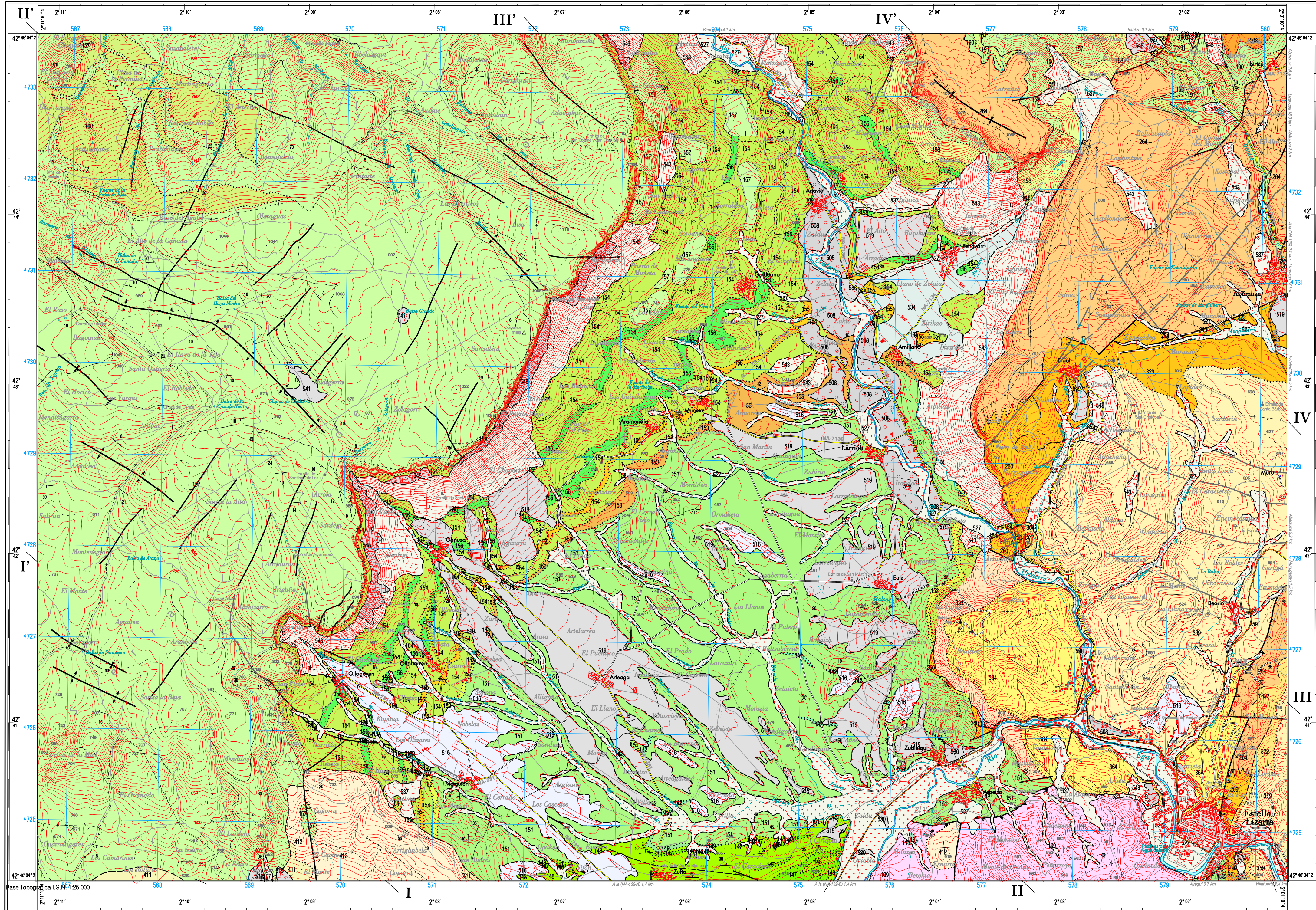
ESTELLA

140-III
(47-16)

Gobierno de Navarra
Departamento de Obras Públicas,
Transportes y Comunicaciones

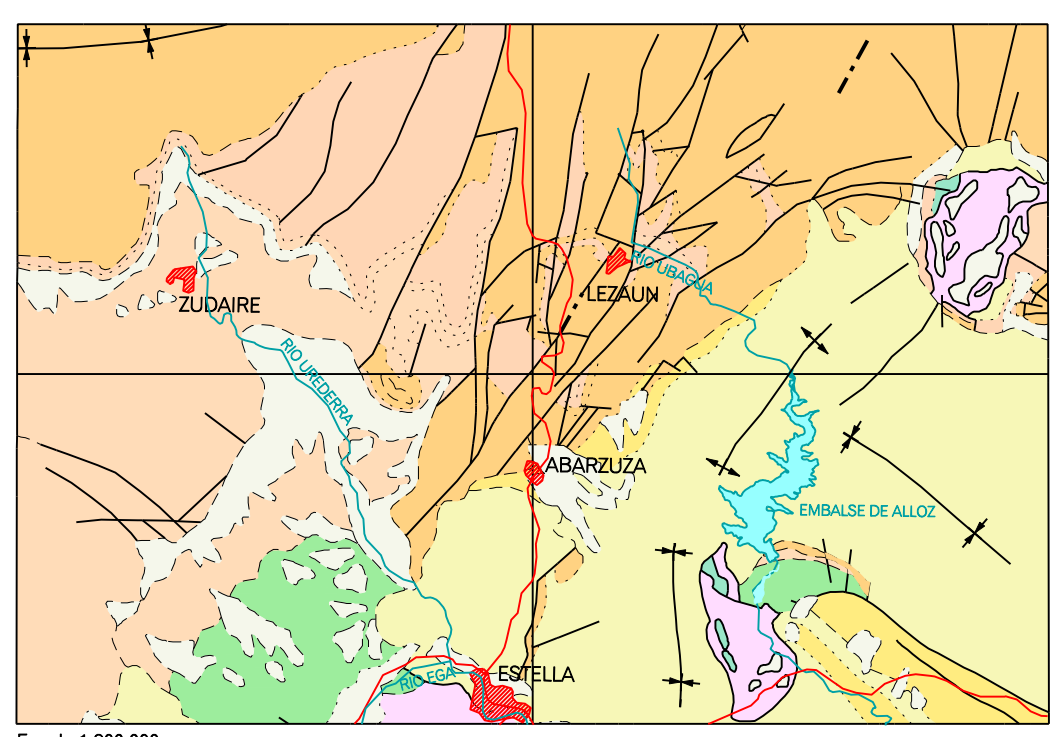
SERVICIO DE PROYECTOS, TECNOLOGÍA
Y OBRAS HIDRAULICAS
Sección de Geología y Geotecnia

MAPA GEOLÓGICO DE NAVARRA
Escala 1:25.000
HOJA 140-III (ESTELLA)



SALINERA	113	114	115	116	117	118
ESTELA	139	140	141	142	143	144
WANA	171	172	173	174	175	176
	204	205	206	207	208	209
	243	244	245			
	281	282	283			
	I	II	III	IV		

ESQUEMA GEOLÓGICO

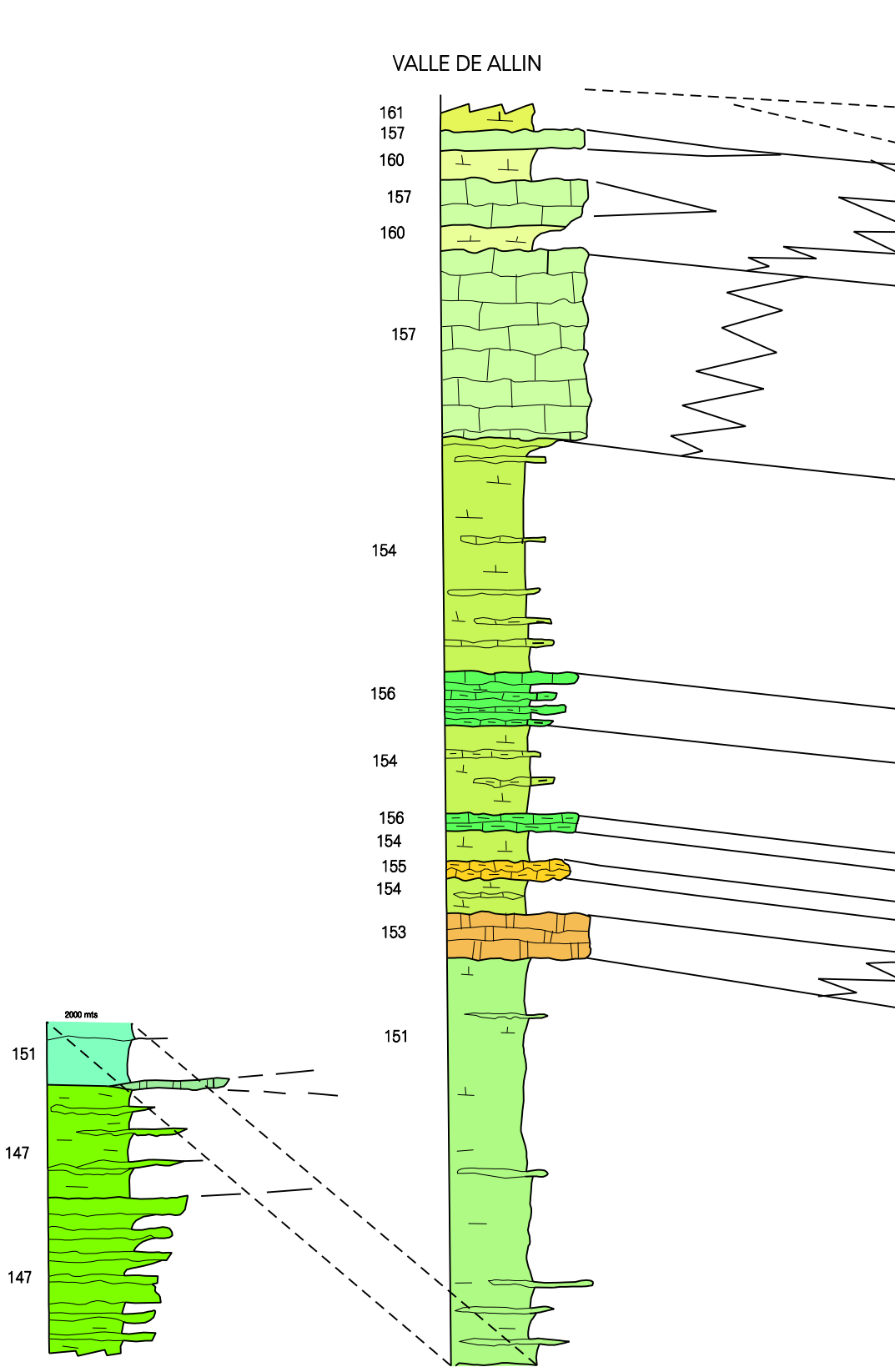


Cuaternario	Cretácico Superior
Neógeno	Cretácico Inferior
Oligoceno	Jurásico
Eoceno	Keuper
Paleoceno	

SIGNOS CONVENCIONALES

--- Contacto normal	154 Desplazamiento
- - - Contacto discordante	Anticlinal
- - - Contacto gradual	Sinclinal
- - - Contacto mecánico	Dirección y cantidad de buzamiento
~ Cambio lateral de facies	Estratificación subvertical
~ Líneas de caja	Estratificación invertida
~ Falla con indicación de hundimiento	Dirección y cantidad de buz. por fotogeología (0 a 30, 30 a 60, 60 a 90 grados)
~ Falla normal	Situación de los cortes
~ Falla suspensa	
~ Falla inversa	

COLUMNAS ESTRATIGRÁFICAS



CORTES GEOLÓGICOS

