

# MAPA GEOLÓGICO

ESCALA 1:25.000

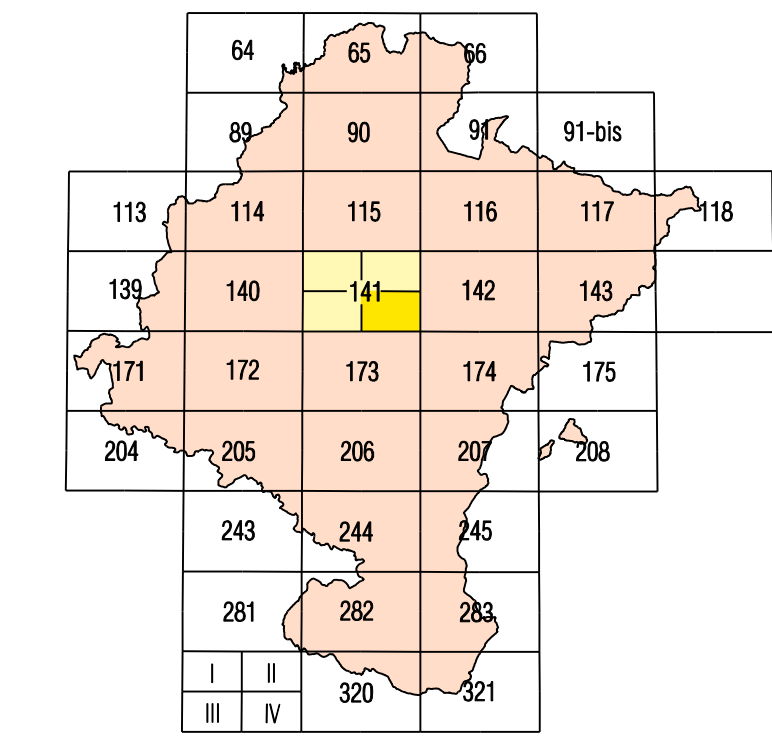
ELORZ

141-IV  
(49-15)

**Gobierno de Navarra**  
Departamento de Obras Públicas,  
Transportes y Comunicaciones

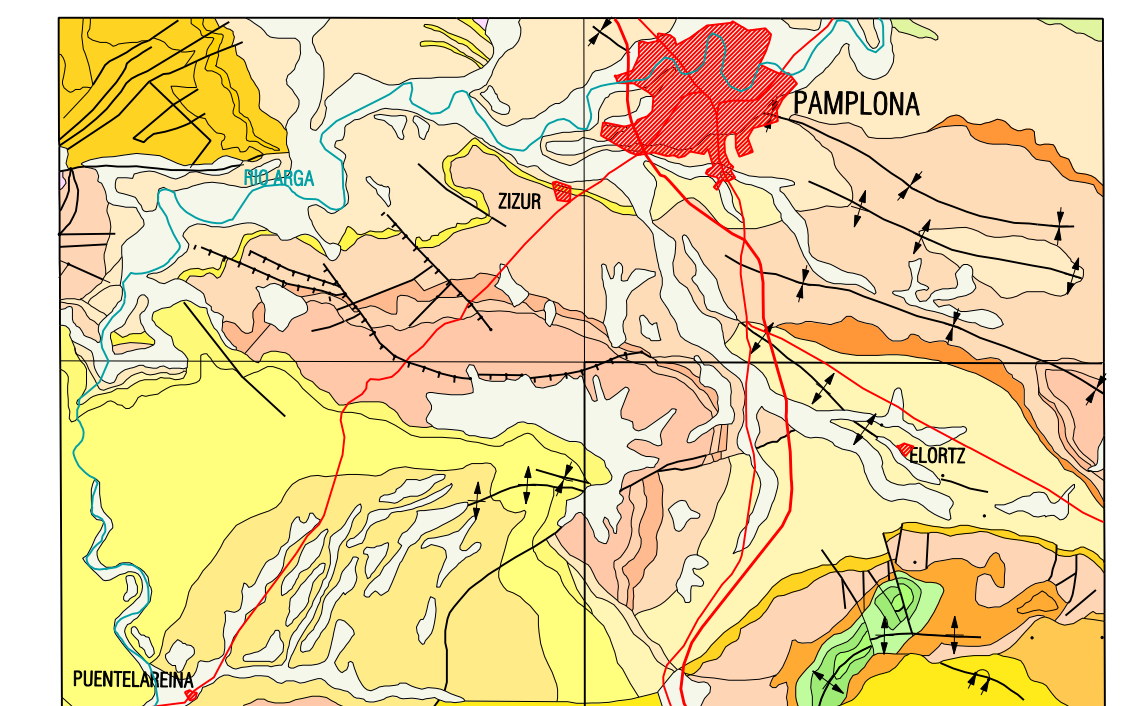
SERVICIO DE PROYECTOS, TECNOLOGÍA  
Y OBRAS HIDRAULICAS  
Sección de Geología y Geotecnia

MAPA GEOLÓGICO DE NAVARRA  
Escala 1:25.000  
HOJA 141-IV (ELORZ)



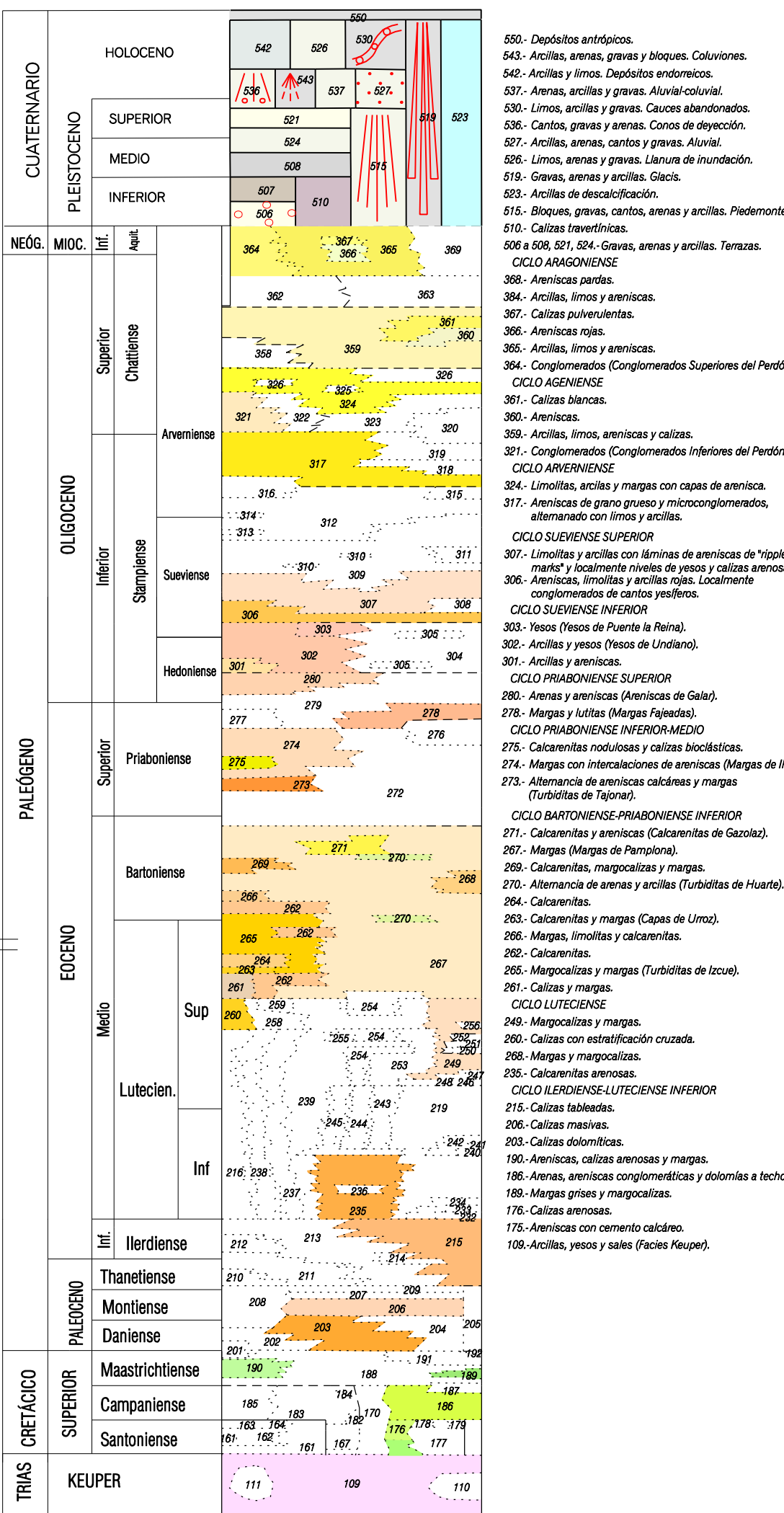
ALDABA 114	OSMA 115	SARRAÑA 116	Zizur I	Pamplona II
ITZULLA 140	PAMPLONA 141	AIZ 142	Puerta La Reina III	Elorz IV
ALD 172	ITZULLA 173	SARRAÑA 174		
I	II	III	IV	
281	282	283	320	321

## ESQUEMA GEOLÓGICO

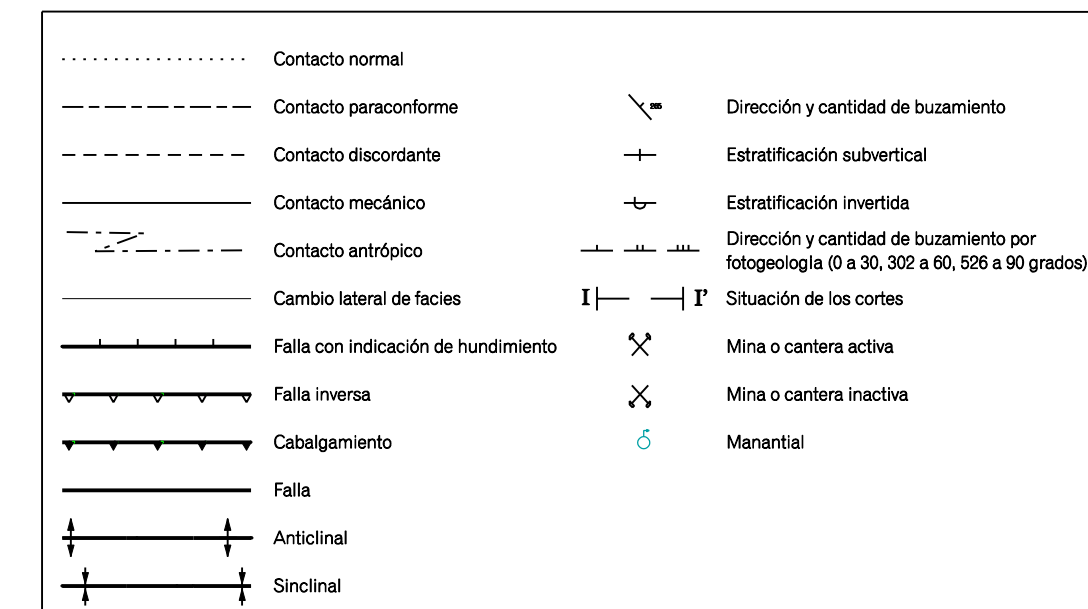


Escala 1:200.000

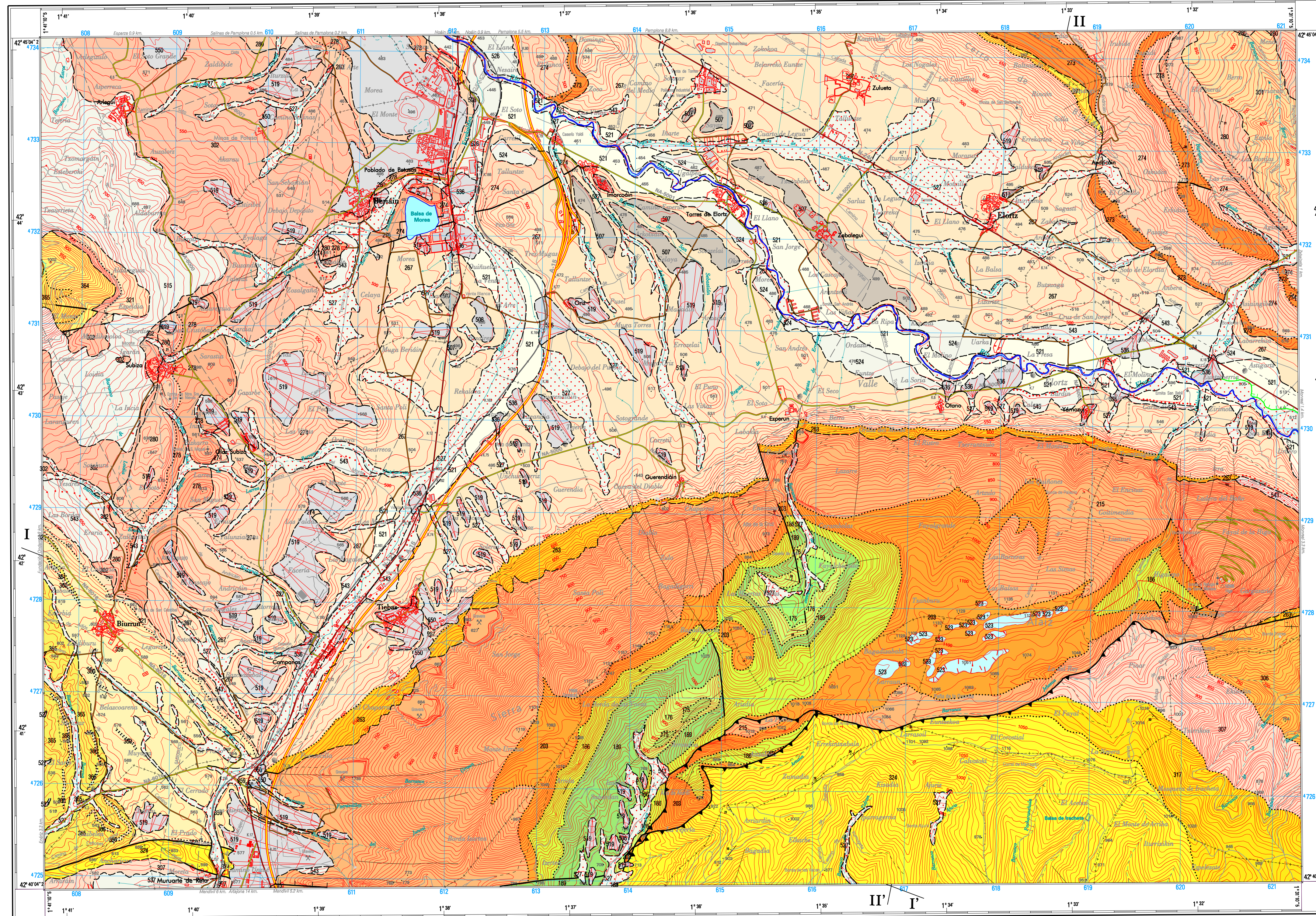
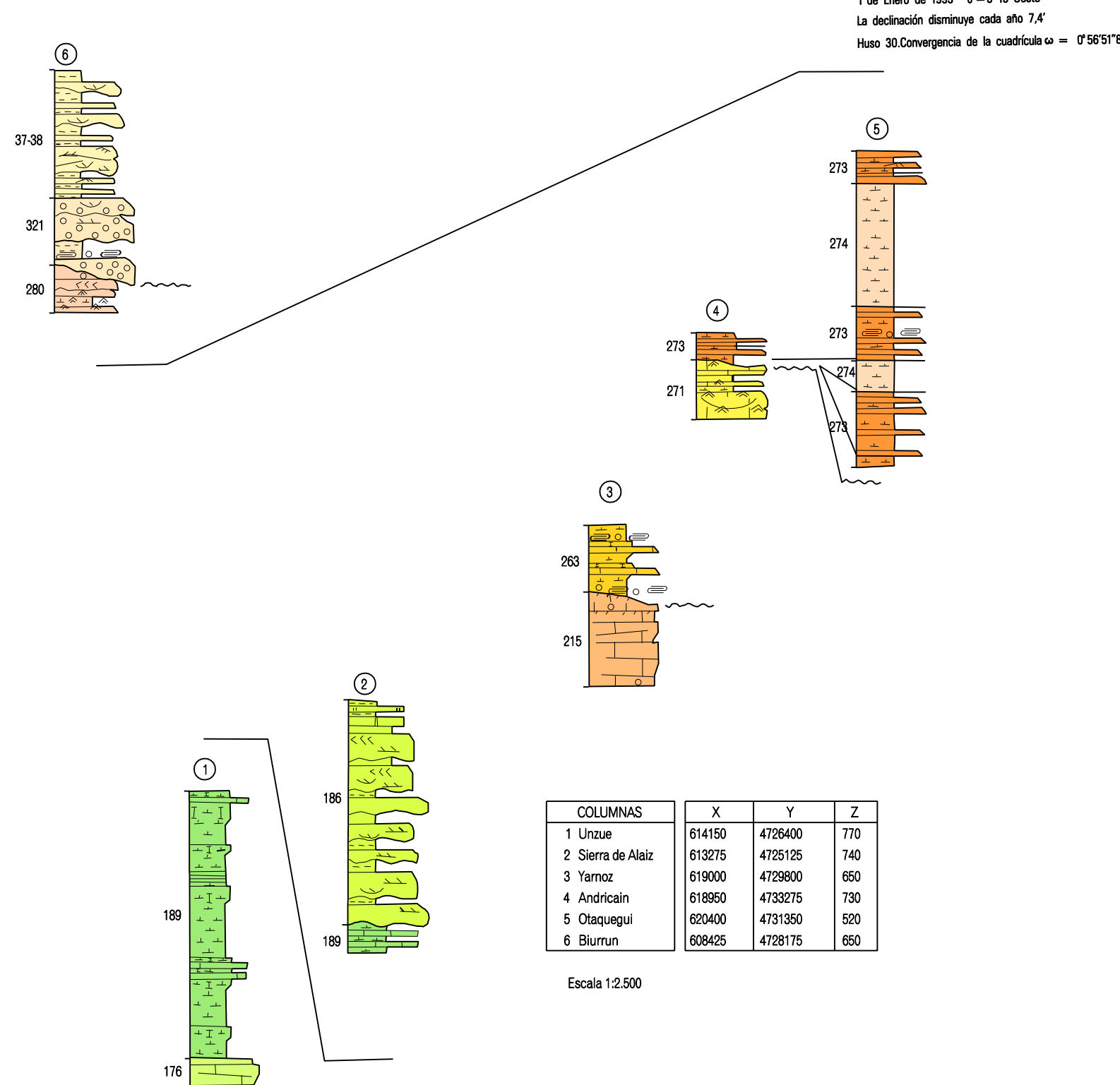
## LEYENDA



## SIGNOS CONVENCIONALES

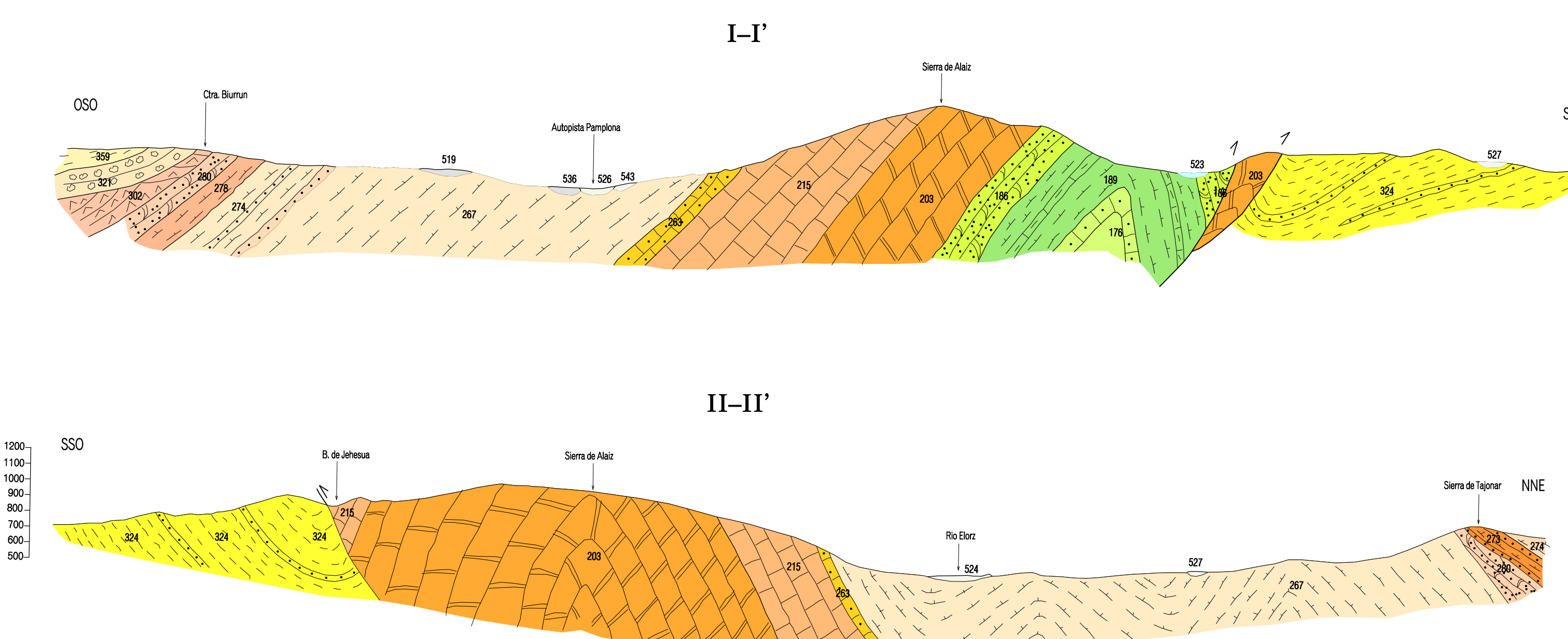


## COLUMNAS ESTRATIGRÁFICAS



1 : 25.000

## CORTES GEOLÓGICOS



Autores: A. García de Domingo (IWP/SA)  
P. Casas Gil (IWP/SA)  
Dirección y supervisión: E. Faci Paricio (S.N.)  
Coordinación Cartografía Digital: M. Jesús Larranaga Saracena (S.N.)

- Cuaternario
- CICLO ARAGONENSE
  - Arcillas, margas y areniscas
  - Areniscas, arcillas y margas
  - Conglomerados Sup. del Perdón
- CICLO AGENENSE
  - Arcillas, margas y areniscas
  - Conglomerados Inf. del Perdón
- CICLO ARVERNENSE
  - Limolitas, arcillas, margas y areniscas (Unidad de Mendiatorra)
- CICLO SUEVENSE SUPERIOR
  - Areniscas, limolitas y arcillas
- CICLO SUEVENSE INFERIOR
  - Arcillas y yesos (Yesos de Puente la Reina, Urduliano)
  - Areniscas (Areniscas de Gallar)
  - Margas (Margas Fajeadas)
  - Margas (Margas de Iruñeain)
  - Turbiditas (Turbiditas de Tajonar)
- CICLO BARTONENSE-PRABONENSE INF.
  - Margas (Margas de Pamplona)
  - Calcarentas nodulosas
  - Turbiditas
  - Calcarentas
- CICLO LUTECIENSE
  - Calizas
- CICLO ILERDENSE-LUTECIENSE
  - Calizas
- PALEOGENO
  - Dolomitas
- CRETACICO SUPERIOR
  - Arenas, calizas y margas
  - Margas grises
  - Calizas arenosas
- TRIASICO
  - Arcillas, yesos y sales