

# MAPA GEOLÓGICO

ESCALA 1:25.000

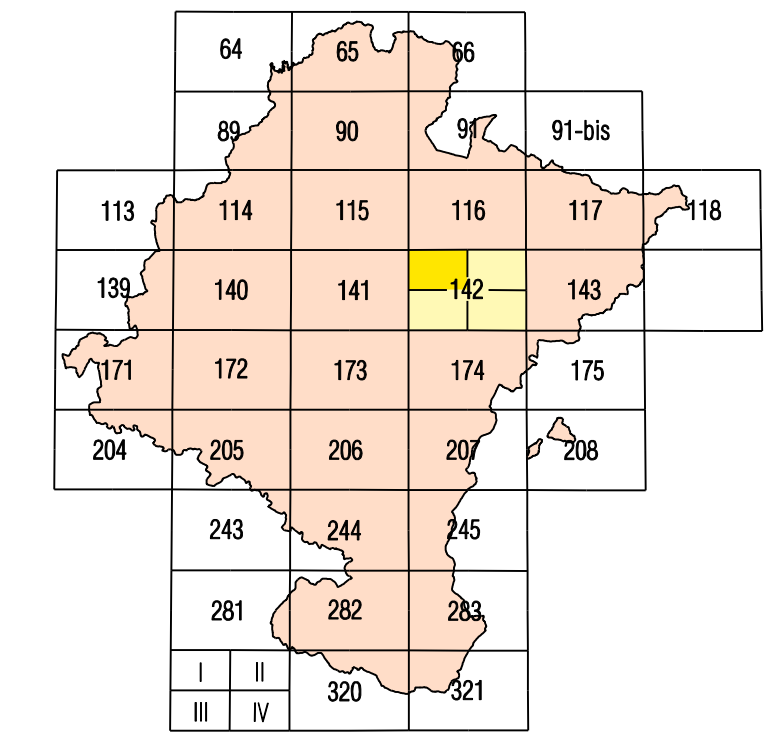
AOIZ

142-I  
(51-15)



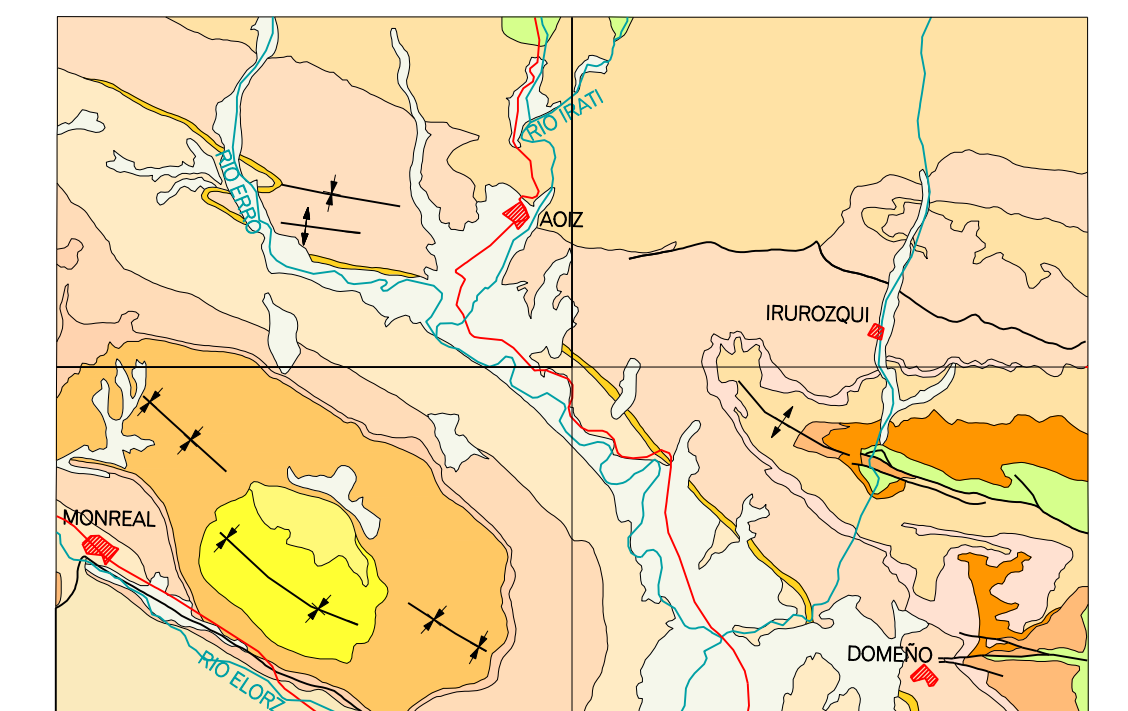
SERVICIO DE PROYECTOS, TECNOLOGIA  
Y OBRAS HIDRAULICAS  
Sección de Geología y Geotecnia

MAPA GEOLÓGICO DE NAVARRA  
Escala 1:25.000  
HOJA 142-I (AOIZ)



CUADRO	SECCION	CONTENIDO	AOIZ I	IRUROZQUI II
113	114	115	116	117
138	140	141	142	143
171	172	173	174	175
204	205	206	207	208
243	244	245		
281	282	283		
I	II	III	IV	

## ESQUEMA GEOLÓGICO



Escala 1:200.000

Quaternario	Limolitas de Urcos
Mioceno. Conglomerados	Calizas eocenas en facies de plataformas
Oligoceno. Areniscas y conglomerados	Flysch margoso de Irurzouqui
Grupo Campodarbe	Lutociense superior. Margas y calizas en facies de plataforma externa
Depósitos continentales oligocenos	Lutociense sup. Calizas resedimentadas
Areniscas de Galar y margas fajeadas	Lutociense inf-med. Margas y calizas en facies de plataforma externa
Margas de Iruñada	Turbiditas
Margas de Pamplona	Calizas, margas y dolomías

## LEYENDA

CUATERNARIO	157	158	159	160	161	162	163	164	165
Superior	166	167	168	169	170	171	172	173	174
Medio	175	176	177	178	179	180	181	182	183
Inf.	184	185	186	187	188	189	190	191	192
Colisiense	193	194	195	196	197	198	199	200	201
Triásico	202	203	204	205	206	207	208	209	210
Triásico	211	212	213	214	215	216	217	218	219
Triásico	220	221	222	223	224	225	226	227	228
Triásico	229	230	231	232	233	234	235	236	237
Triásico	238	239	240	241	242	243	244	245	246
Triásico	247	248	249	250	251	252	253	254	255
Triásico	256	257	258	259	260	261	262	263	264
Triásico	265	266	267	268	269	270	271	272	273
Triásico	274	275	276	277	278	279	280	281	282
Triásico	283	284	285	286	287	288	289	290	291
Triásico	292	293	294	295	296	297	298	299	300
Triásico	301	302	303	304	305	306	307	308	309
Triásico	310	311	312	313	314	315	316	317	318
Triásico	319	320	321	322	323	324	325	326	327
Triásico	328	329	330	331	332	333	334	335	336
Triásico	337	338	339	340	341	342	343	344	345
Triásico	346	347	348	349	350	351	352	353	354
Triásico	355	356	357	358	359	360	361	362	363
Triásico	364	365	366	367	368	369	370	371	372
Triásico	373	374	375	376	377	378	379	380	381
Triásico	382	383	384	385	386	387	388	389	390
Triásico	391	392	393	394	395	396	397	398	399
Triásico	400	401	402	403	404	405	406	407	408
Triásico	409	410	411	412	413	414	415	416	417
Triásico	418	419	420	421	422	423	424	425	426
Triásico	427	428	429	430	431	432	433	434	435
Triásico	436	437	438	439	440	441	442	443	444
Triásico	445	446	447	448	449	450	451	452	453
Triásico	454	455	456	457	458	459	460	461	462
Triásico	463	464	465	466	467	468	469	470	471
Triásico	472	473	474	475	476	477	478	479	480
Triásico	481	482	483	484	485	486	487	488	489
Triásico	490	491	492	493	494	495	496	497	498
Triásico	499	500	501	502	503	504	505	506	507
Triásico	508	509	510	511	512	513	514	515	516
Triásico	517	518	519	520	521	522	523	524	525
Triásico	526	527	528	529	530	531	532	533	534
Triásico	535	536	537	538	539	540	541	542	543
Triásico	544	545	546	547	548	549	550	551	552
Triásico	553	554	555	556	557	558	559	560	561
Triásico	562	563	564	565	566	567	568	569	570
Triásico	571	572	573	574	575	576	577	578	579
Triásico	580	581	582	583	584	585	586	587	588
Triásico	589	590	591	592	593	594	595	596	597
Triásico	598	599	600	601	602	603	604	605	606
Triásico	607	608	609	610	611	612	613	614	615
Triásico	616	617	618	619	620	621	622	623	624
Triásico	625	626	627	628	629	630	631	632	633
Triásico	634	635	636	637	638	639	640	641	642
Triásico	643	644	645	646	647	648	649	650	651
Triásico	652	653	654	655	656	657	658	659	660
Triásico	661	662	663	664	665	666	667	668	669
Triásico	670	671	672	673	674	675	676	677	678
Triásico	679	680	681	682	683	684	685	686	687
Triásico	688	689	690	691	692	693	694	695	696
Triásico	697	698	699	700	701	702	703	704	705
Triásico	706	707	708	709	710	711	712	713	714
Triásico	715	716	717	718	719	720	721	722	723
Triásico	724	725	726	727	728	729	730	731	732
Triásico	733	734	735	736	737	738	739	740	741
Triásico	742	743	744	745	746	747	748	749	750
Triásico	751	752	753	754	755	756	757	758	759
Triásico	760	761	762	763	764	765	766	767	768
Triásico	769	770	771	772	773	774	775	776	777
Triásico	778	779	780	781	782	783	784	785	786
Triásico	787	788	789	790	791	792	793	794	795
Triásico	796	797	798	799	800	801	802	803	804
Triásico	805	806	807	808	809	810	811	812	813
Triásico	814	815	816	817	818	819	820	821	822
Triásico	823	824	825	826	827	828	829	830	831
Triásico	832	833	834	835	836	837	838	839	840
Triásico	841	842	843	844	845	846	847	848	849
Triásico	850	851	852	853	854	855	856	857	858
Triásico	859	860	861	862	863	864	865	866	867
Triásico	868	869	870	871	872	873	874	875	876
Triásico	877	878	879	880	881	882	883	884	885
Triásico	886	887	888	889	890	891	892	893	894
Triásico	895	896	897	898	899	900	901	902	903
Triásico	904	905	906	907	908	909	910	911	912
Triásico	913	914	915	916	917	918	919	920	921
Triásico	922	923	924	925	926	927	928	929	930
Triásico	931	932	933	934	935	936	937	938	939
Triásico	940	941	942	943	944	945	946	947	948
Triásico	949	950	951	952	953	954	955	956	957
Triásico	958	959	960	961	962	963	964	965	966
Triásico	967	968	969	970	971	972	973	974	975
Triásico	976	977	978	979	980	981	982	983	984
Triásico	985	986	987	988	989	990	991	992	993
Triásico	994	995	996	997	998	999	1000		

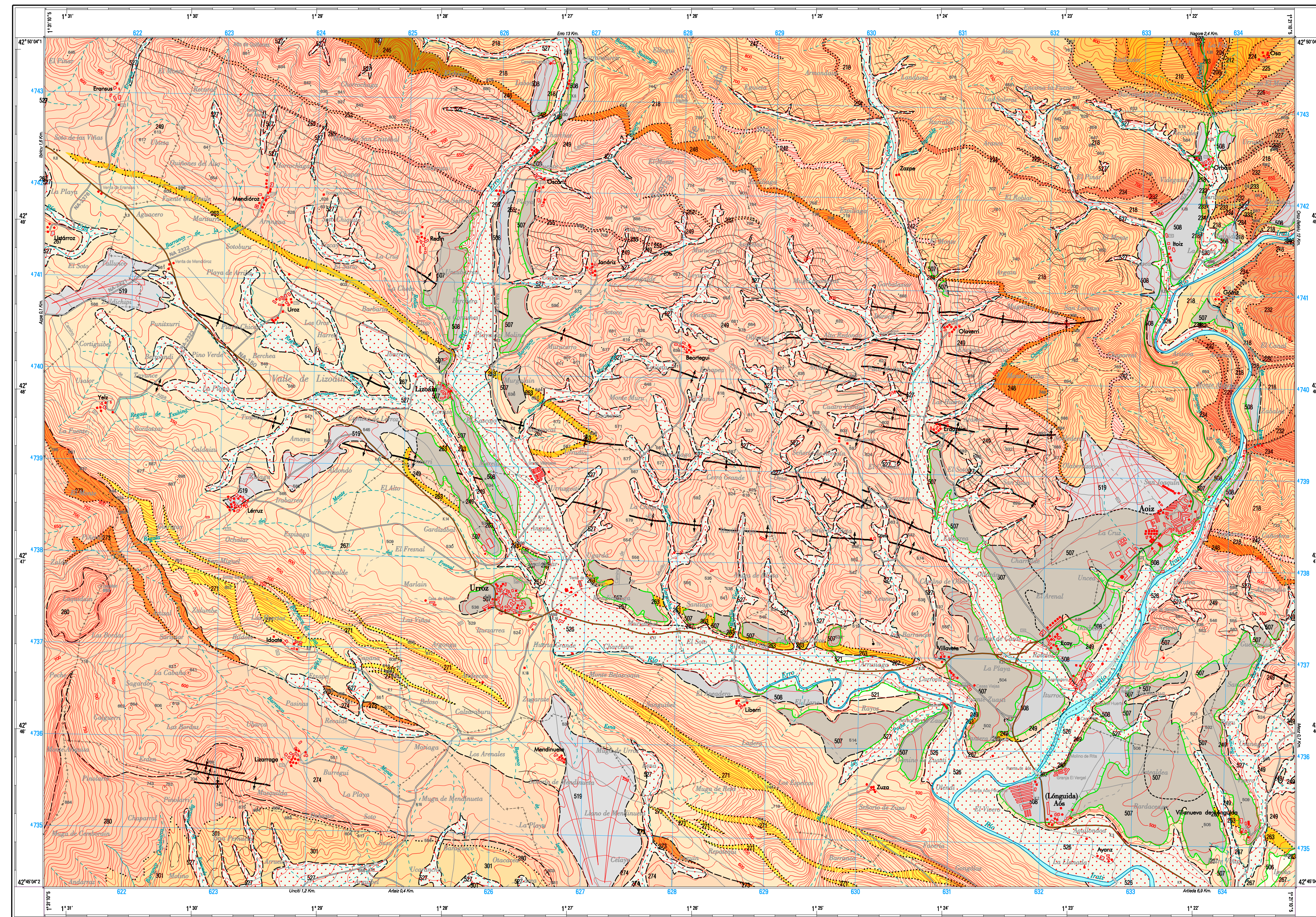
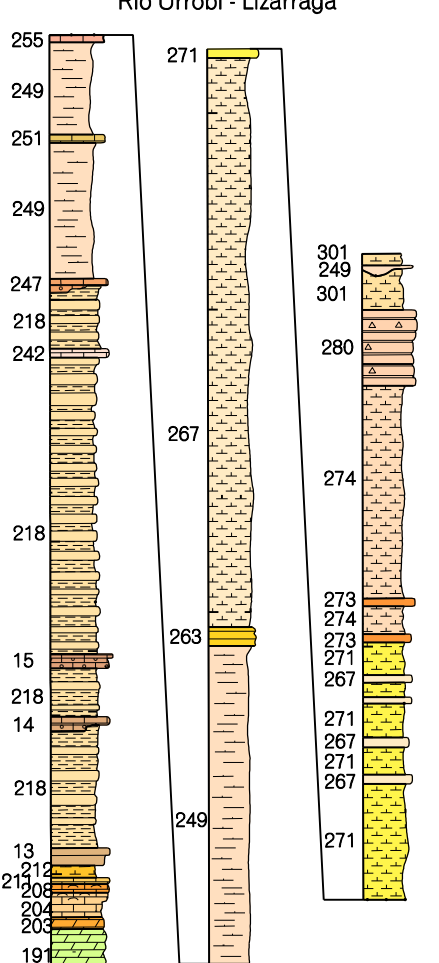
\* Leyenda prototipo (Hoja 142) obtenida a partir de la Leyenda Geológica de Navarra a escala 1:25.000

## SIGNOS CONVENCIONALES

-----	Contacto normal	-----	Borde de terraza
-----	Contacto normal supuesto	-----	Línea de capa
-----	Contacto discordante	-----	Estratificación
-----	Contacto discordante supuesto	-----	Estratificación vertical
-----	o límite de secuencia	-----	Estratificación horizontal
-----	Cambio lateral de facies	-----	Estratificación invertida
-----	Falla	-----	Escuadrulidad
-----	Falla sujeta	-----	Escuadrulidad vertical
-----	Falla directa	-----	Eje de plegue o
-----	Falla directa sujeta	-----	línea de intersección
-----	Calatamiento	-----	
-----	Artificial	-----	
-----	Sinicial	-----	

## COLUMNAS ESTRATIGRÁFICAS

Columna estratigráfica de la transversal Río Urcos - Lizarraga



DECLINACIÓN  
DATOS PARA EL CENTRO DE LA HOJA  
Valor medio de la declinación magnética para el 1 de Enero de 1995:  $\delta = 2^{\circ} 11'$  Oeste  
La declinación decrece cada año 7,5"  
Huso: 30. Convergente de la cuadrícula =  $T^{\circ} 03' 47''$

1 : 25.000  
Escala Internacional. Proyección UTM. Datum: datum europeo. Las longitudes están referidas al meridiano de Greenwich.  
Las alturas se refieren al nivel medio del Mediterráneo en Alicante. Ecuatorial de las curvas de nivel 1 metro.  
Las coordenadas geográficas en negro corresponden a la red geodésica europea unificada.  
Las coordenadas en rojo corresponden a la cuadrícula UTM.

Autores: J. García Sansagundo (AURENSA)  
Dirección y Supervisión: E. Fariñas (Gobierno de Navarra)  
Coordinación Cartográfica Digital: M. Jesús Larrañaga Sarriena (G.N.U.)

## CORTES GEOLÓGICOS

