

MAPA GEOLÓGICO

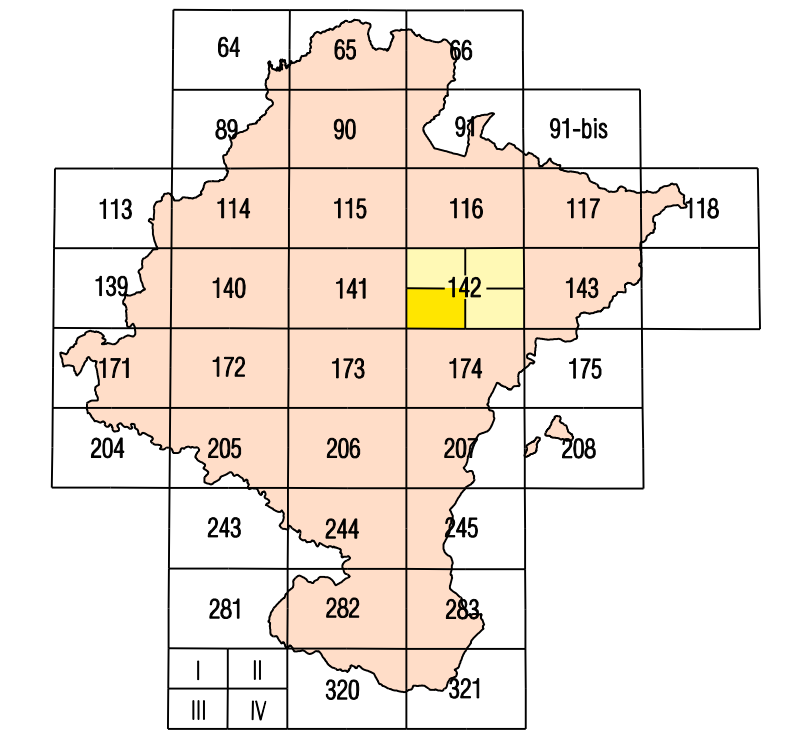
ESCALA 1:25.000

MONREAL

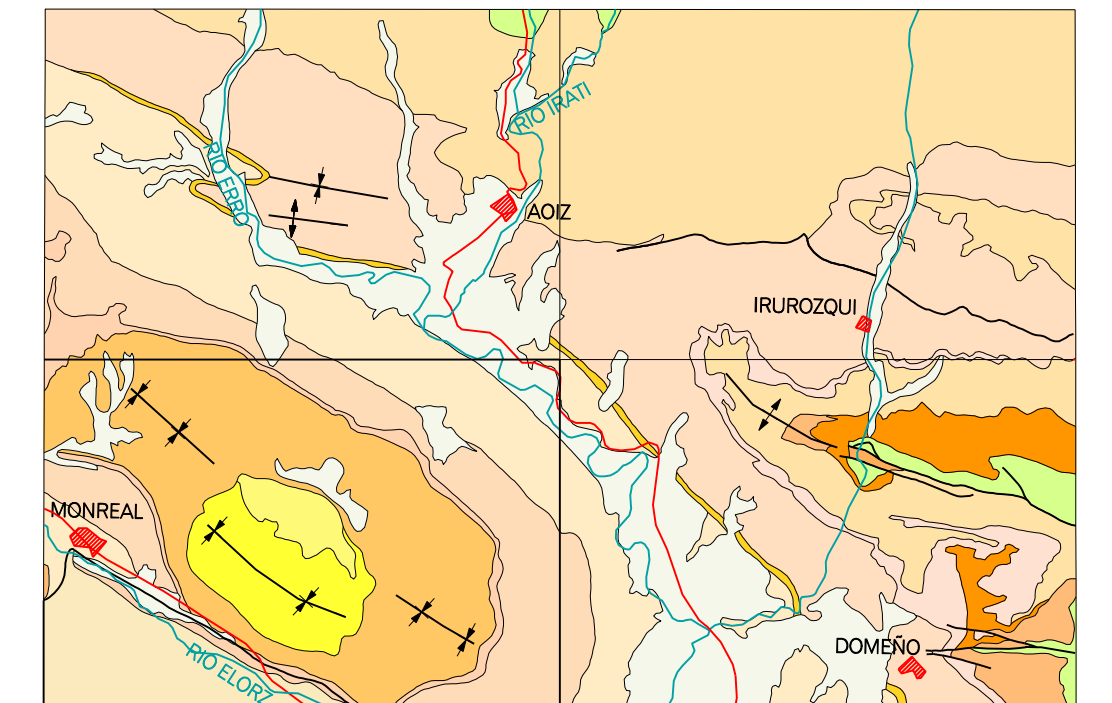
142-III
(51-16)

SERVICIO DE PROYECTOS, TECNOLOGIA
Y OBRAS HIDRAULICAS
Sección de Geología y Geotecnia

MAPA GEOLÓGICO DE NAVARRA
Escala 1:25.000
HOJA 142-III (MONREAL)



ESQUEMA GEOLÓGICO



Escala 1:200.000

- | | |
|---------------------------------------|---|
| Quaternario. | Limolitas de Urroz. |
| Mioceno. Conglomerados. | Calizas eocenas en facies de plataforma. |
| Oligoceno. Areniscas y conglomerados. | Flysch margoso de Irurozqui. |
| Grupo Campodere. | Lutificencia superior. Margas y calizas en facies de plataforma eógena. |
| Depósitos continentales oligocenos. | Lutificencia sup. Calizas resedimentadas. |
| Areniscas de Galar y margas fajeadas. | Lutificencia inf.-med. Margas y calizas en facies de plataforma eógena. |
| Margas de Iruñedo. | Turbiditas. |
| Margas de Pamplona. | Calizas, margas y dolomías. |

LEYENDA

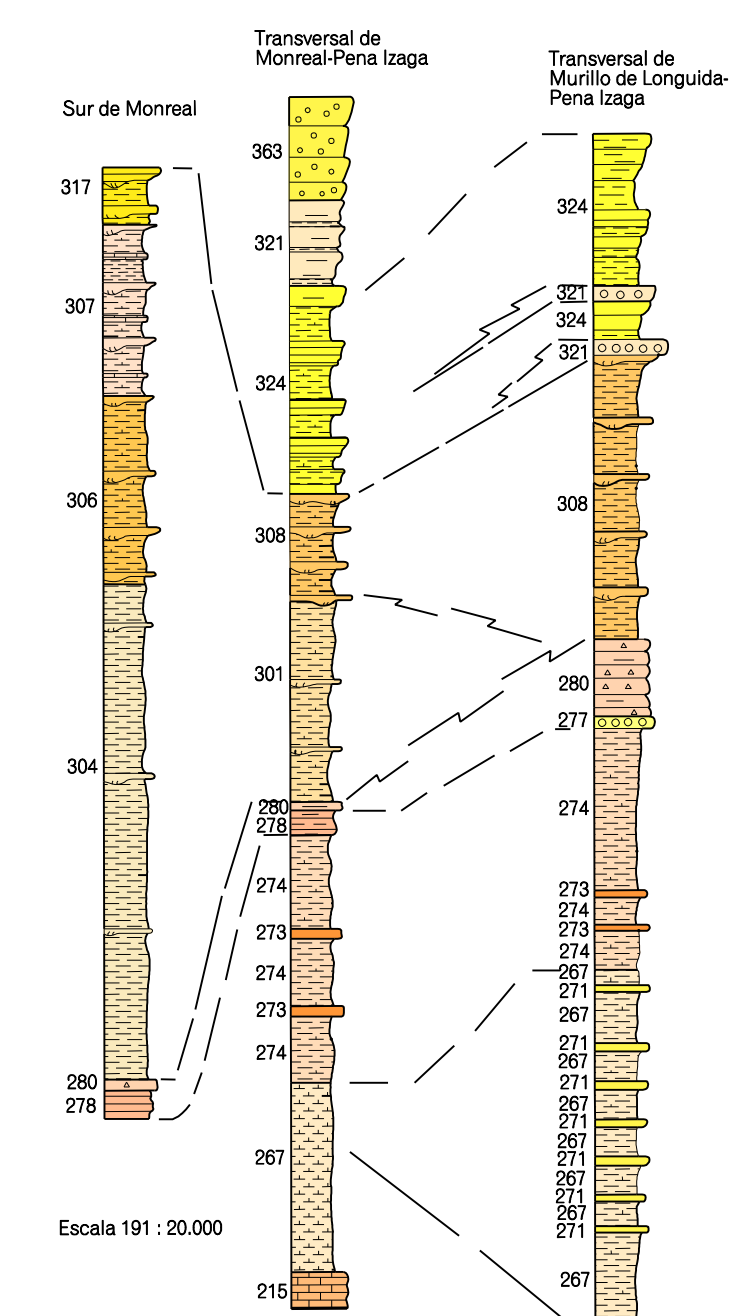
CUATERNARIO	531	536	542	546	557
PALEÓGENO					
OLIGOCENO					
Superior	532	533	534	535	536
Media	537	538	539	540	541
Inf.	542	543	544	545	546
EODCENO					
Superior	547	548	549	550	551
Media	552	553	554	555	556
Inf.	557	558	559	560	561
Cenozoico					
Superior	562	563	564	565	566
Media	567	568	569	570	571
Inf.	572	573	574	575	576
Triásico					
Superior	577	578	579	580	581
Media	582	583	584	585	586
Inf.	587	588	589	590	591
Jurásico					
Superior	592	593	594	595	596
Media	597	598	599	600	601
Inf.	602	603	604	605	606
Cretácico					
Superior	607	608	609	610	611
Media	612	613	614	615	616
Inf.	617	618	619	620	621
Terciario					
Superior	622	623	624	625	626
Media	627	628	629	630	631
Inf.	632	633	634	635	636
Cuaternario					
Superior	637	638	639	640	641
Media	642	643	644	645	646
Inf.	647	648	649	650	651

* Leyenda geológica (Hoja 142) obtenida a partir de la Leyenda Geológica de Navarra a escala 1:25.000

SIGNOS CONVENCIONALES

- | | | | |
|---------|---|-------|--|
| ----- | Contacto normal | ~~~~~ | Borde de terraza |
| -.-.-.- | Contacto normal subyacente | ~~~~~ | Línea de capa |
| -.-.-.- | Contacto discordante | ~~~~~ | Estratificación |
| -.-.-.- | Contacto discordante subyacente o límite de secuencia | ~~~~~ | Estratificación vertical |
| ~~~~~ | Cambio lateral de facies | ~~~~~ | Estratificación horizontal |
| ~~~~~ | Falla | ~~~~~ | Estratificación invertida |
| ~~~~~ | Falla supuesta | ~~~~~ | Equiisocidad |
| ~~~~~ | Falla directa | ~~~~~ | Equiisocidad vertical |
| ~~~~~ | Falla directa supuesta | ~~~~~ | Eje de pliegue o línea de intersección |
| ~~~~~ | Cabalgamiento | ~~~~~ | |
| ~~~~~ | Anticlinal | ~~~~~ | |
| ~~~~~ | Sinclinal | ~~~~~ | |

COLUMNAS ESTRATIGRÁFICAS



DECLINACIÓN
DATOS PARA EL CENTRO DE LA HOJA
Valor medio de la declinación magnética para el 1 de Enero de 1985 = 2° 17' Oeste
La declinación disminuye cada año 7,4"
Hizo 90. Convergenca de la cuadrícula = 1° 03' 30"

1 : 25.000
Escala Internacional Proyección U.T.M. Datum europeo. Las longitudes están referidas al meridiano de Greenwich.
Las alturas se refieren al nivel medio del Mar en Alicante. Equivalencia de las curvas de nivel 10 metros.
Las coordenadas geográficas en grados decimales se dan en los puntos de apoyo utilizados.
Los contenidos en esta corresponden a la cuadrícula geográfica U.T.M.

CORTES GEOLÓGICOS

