

MAPA GEOLÓGICO

ESCALA 1:25.000

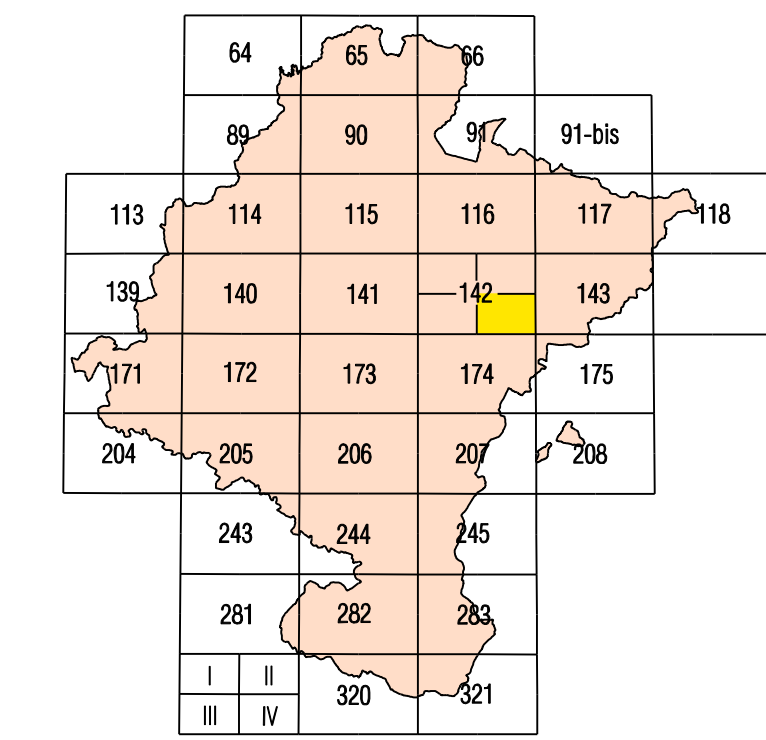
DOMEÑO

142-IV
(52-16)



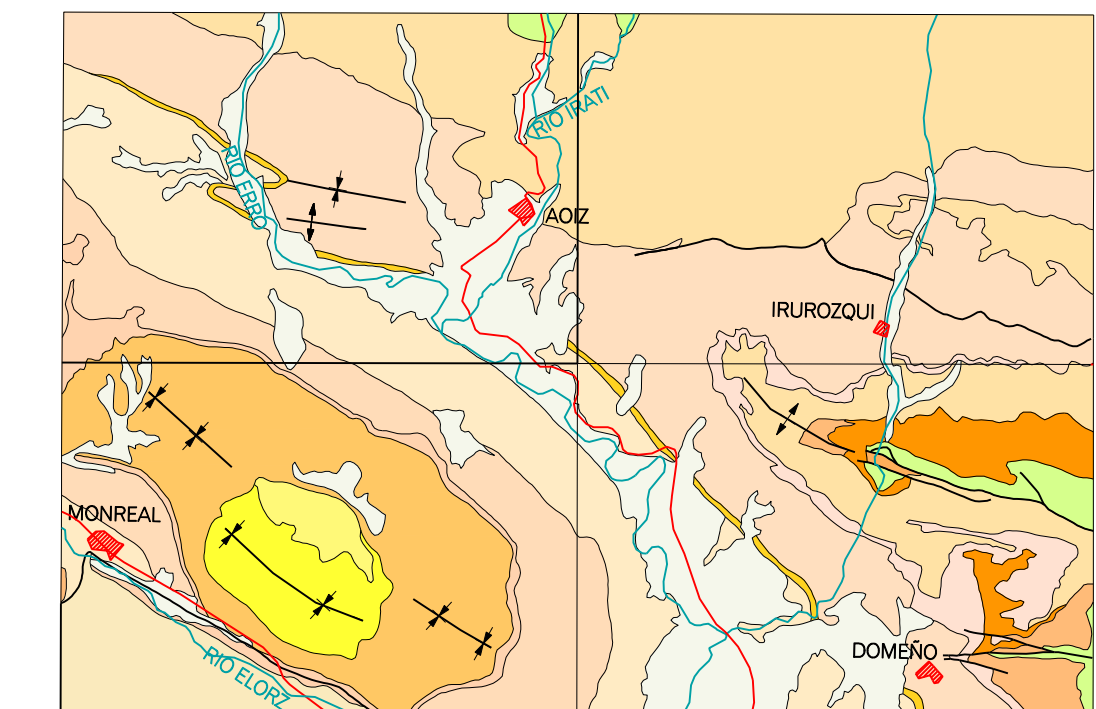
SERVICIO DE PROYECTOS, TECNOLOGIA
Y OBRAS HIDRAULICAS
Sección de Geología y Geotecnia

MAPA GEOLÓGICO DE NAVARRA
Escala 1:25.000
HOJA 142-IV (DOMEÑO)



URRUTIA 113	GARRALIA 114	DOZARRA 115	Apiz I	Inurrozuai II
PARPAINA 116	ASO 117	MAIZARRIS 118	Monreal III	Domeño IV
TOLUSA 119	INVESTIDA 120	SEDES 121		

ESQUEMA GEOLÓGICO



Escala 1:200.000

Cuaternario	Limoñas de Urruz.
Mioceno. Conglomerados.	Calizas eocenas en facies de plataforma.
Oligoceno. Areniscas y conglomerados.	Flysch margoso de Inurrozuai.
Grupo Campodarbe.	Lutecien superior. Margas y calizas en facies de plataforma exterior.
Depósitos continentales oligocenos.	Lutecien sup. Calizas resedimentadas.
Areniscas de Galer y margas fajeadas.	Lutecien inf. med. Margas y calizas en facies de plataforma exterior.
Margas de Iruñada.	Turbiditas.
Margas de Pamplona.	Calizas, margas y dolomías.

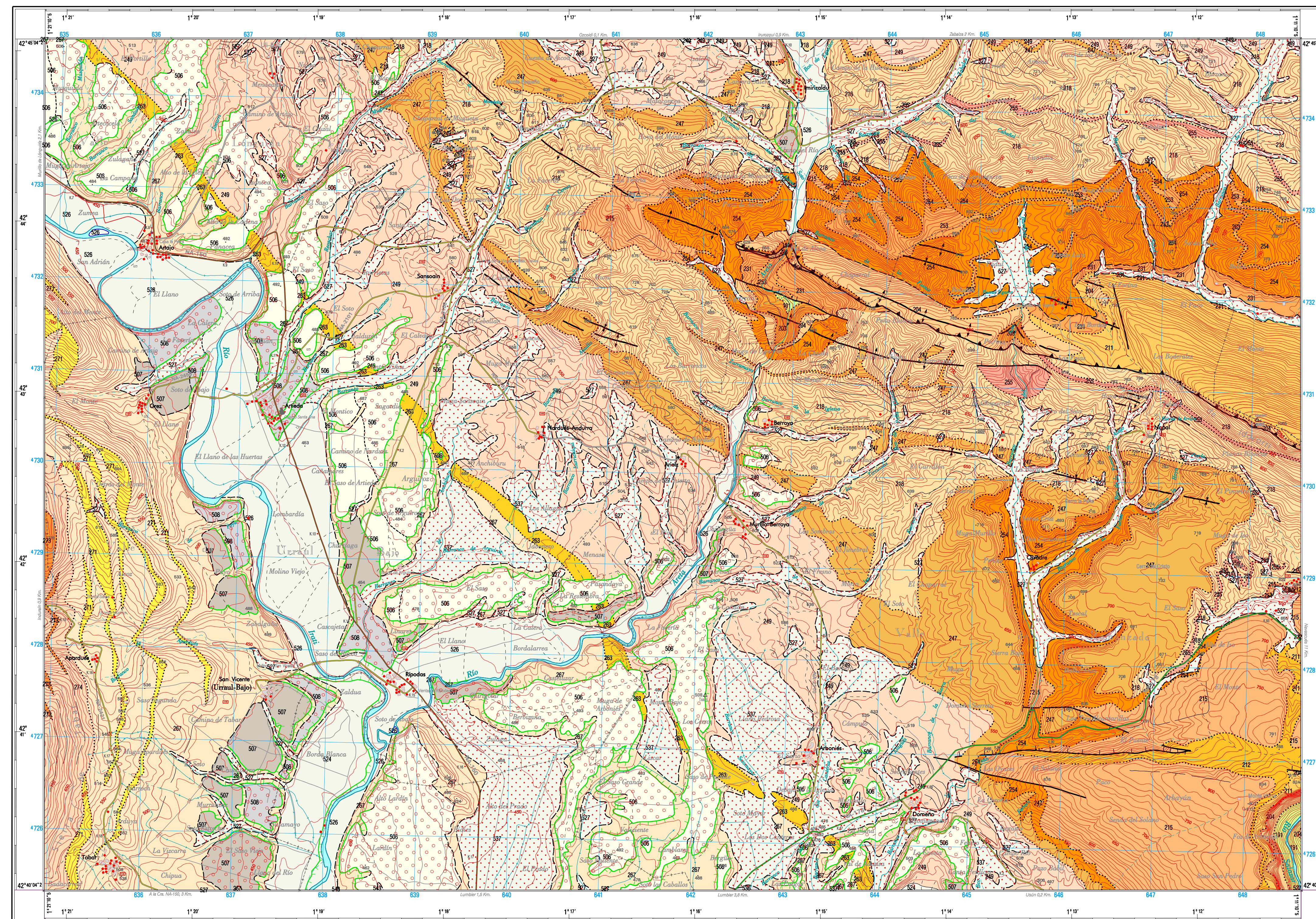
LEYENDA

PALEOGENO	OLIGOCENO	MIOCENO	CUATERNARIO	DESCRIPCIÓN
Superior	Superior			545. Gredas oligocenas dependientes
Intermedio	Intermedio			546. Gredas oligocenas dependientes
Superior	Superior			547. Gredas oligocenas dependientes
Intermedio	Intermedio			548. Gredas oligocenas dependientes
Superior	Superior			549. Gredas oligocenas dependientes
Intermedio	Intermedio			550. Gredas oligocenas dependientes
Superior	Superior			551. Gredas oligocenas dependientes
Intermedio	Intermedio			552. Gredas oligocenas dependientes
Superior	Superior			553. Gredas oligocenas dependientes
Intermedio	Intermedio			554. Gredas oligocenas dependientes
Superior	Superior			555. Gredas oligocenas dependientes
Intermedio	Intermedio			556. Gredas oligocenas dependientes
Superior	Superior			557. Gredas oligocenas dependientes
Intermedio	Intermedio			558. Gredas oligocenas dependientes
Superior	Superior			559. Gredas oligocenas dependientes
Intermedio	Intermedio			560. Gredas oligocenas dependientes
Superior	Superior			561. Gredas oligocenas dependientes
Intermedio	Intermedio			562. Gredas oligocenas dependientes
Superior	Superior			563. Gredas oligocenas dependientes
Intermedio	Intermedio			564. Gredas oligocenas dependientes
Superior	Superior			565. Gredas oligocenas dependientes
Intermedio	Intermedio			566. Gredas oligocenas dependientes
Superior	Superior			567. Gredas oligocenas dependientes
Intermedio	Intermedio			568. Gredas oligocenas dependientes
Superior	Superior			569. Gredas oligocenas dependientes
Intermedio	Intermedio			570. Gredas oligocenas dependientes
Superior	Superior			571. Gredas oligocenas dependientes
Intermedio	Intermedio			572. Gredas oligocenas dependientes
Superior	Superior			573. Gredas oligocenas dependientes
Intermedio	Intermedio			574. Gredas oligocenas dependientes
Superior	Superior			575. Gredas oligocenas dependientes
Intermedio	Intermedio			576. Gredas oligocenas dependientes
Superior	Superior			577. Gredas oligocenas dependientes
Intermedio	Intermedio			578. Gredas oligocenas dependientes
Superior	Superior			579. Gredas oligocenas dependientes
Intermedio	Intermedio			580. Gredas oligocenas dependientes
Superior	Superior			581. Gredas oligocenas dependientes
Intermedio	Intermedio			582. Gredas oligocenas dependientes
Superior	Superior			583. Gredas oligocenas dependientes
Intermedio	Intermedio			584. Gredas oligocenas dependientes
Superior	Superior			585. Gredas oligocenas dependientes
Intermedio	Intermedio			586. Gredas oligocenas dependientes
Superior	Superior			587. Gredas oligocenas dependientes
Intermedio	Intermedio			588. Gredas oligocenas dependientes
Superior	Superior			589. Gredas oligocenas dependientes
Intermedio	Intermedio			590. Gredas oligocenas dependientes
Superior	Superior			591. Gredas oligocenas dependientes
Intermedio	Intermedio			592. Gredas oligocenas dependientes
Superior	Superior			593. Gredas oligocenas dependientes
Intermedio	Intermedio			594. Gredas oligocenas dependientes
Superior	Superior			595. Gredas oligocenas dependientes
Intermedio	Intermedio			596. Gredas oligocenas dependientes
Superior	Superior			597. Gredas oligocenas dependientes
Intermedio	Intermedio			598. Gredas oligocenas dependientes
Superior	Superior			599. Gredas oligocenas dependientes
Intermedio	Intermedio			600. Gredas oligocenas dependientes

* Leyenda geológica (Folios 142) obtenida a partir de la Leyenda Geológica de Navarra a escala 1:25.000

SIGNOS CONVENCIONALES

-----	Contacto normal	-----	Borde de terraza
-----	Contacto normal supuesto	-----	Lineas de crepe
-----	Contacto discordante	-----	Estratificación
-----	Contacto discordante supuesto	-----	Estratificación vertical
-----	o límite de sucesión	-----	Estratificación horizontal
-----	Cambio lateral de facies	-----	Estratificación invertida
-----	Falla	-----	Equitividad
-----	Falla supuesta	-----	Equitividad vertical
-----	Falla directa	-----	Eje de pliegue o
-----	Falla directa supuesta	-----	línea de intersección
-----	Cabalgamiento		
-----	Arctical		
-----	Sinclinal		



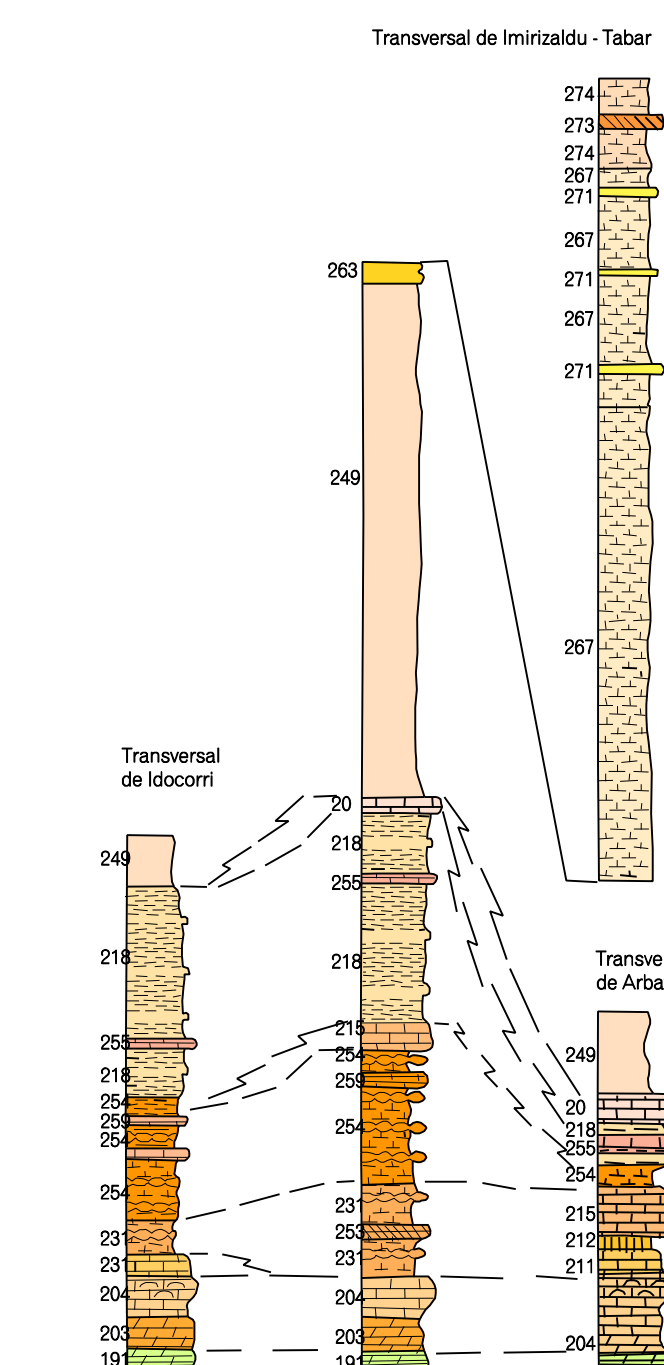
Base Topográfica Instituto Geográfico Nacional 1:25.000

DECLINACIÓN
DATOS PARA EL CENTRO DE LA HOJA
Valor medio de la declinación magnética para el 1 de Enero de 1995: $\delta = -7^{\circ} 58'$ Gauss.
La declinación disminuye cada año 7,3".
Nota: Si la convergencia de la cuadrícula es $\alpha = 1^{\circ} 19' 29''$

1 : 25.000
Escala Internacional. Proyección UTM. Datum europeo. Las longitudes están referidas al meridiano de Greenwich.
Las alturas se refieren al nivel medio del Mediterráneo en Alicante. Equivalencia de las curvas de nivel 10 metros.
Las coordenadas geográficas en negro corresponden a la red geodésica europea unificada.
Las coordenadas en azul corresponden a la cuadrícula UTM.

Autores: Joaquín García Sansagundo (AURENSA)
Dirección y Supervisión: E. Faiz Pantoja (G.N.)
Coordinación Cartográfica Digital: M. Jesús Larruga Sainza (G.N.)

COLUMNAS ESTRATIGRÁFICAS



CORTES GEOLÓGICOS

