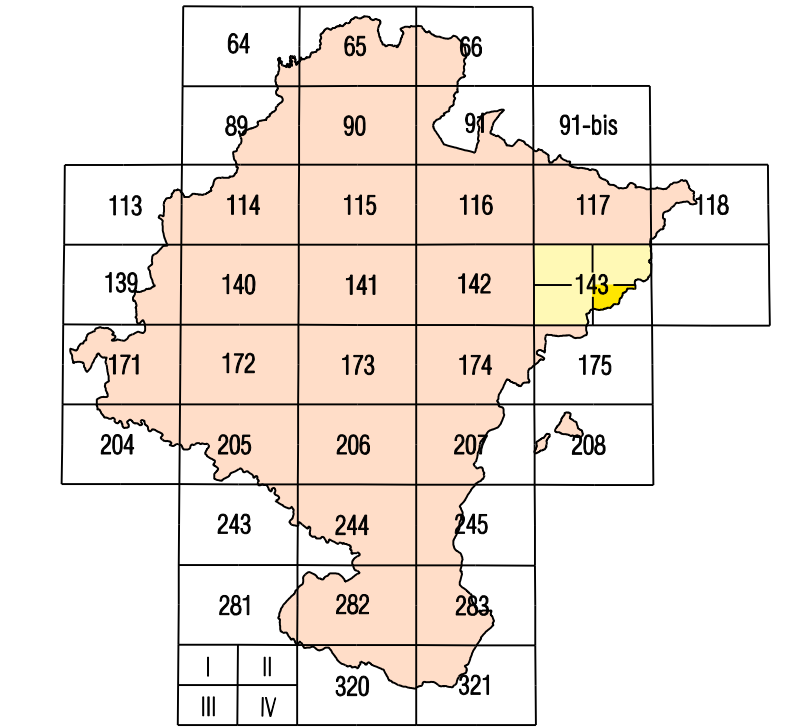
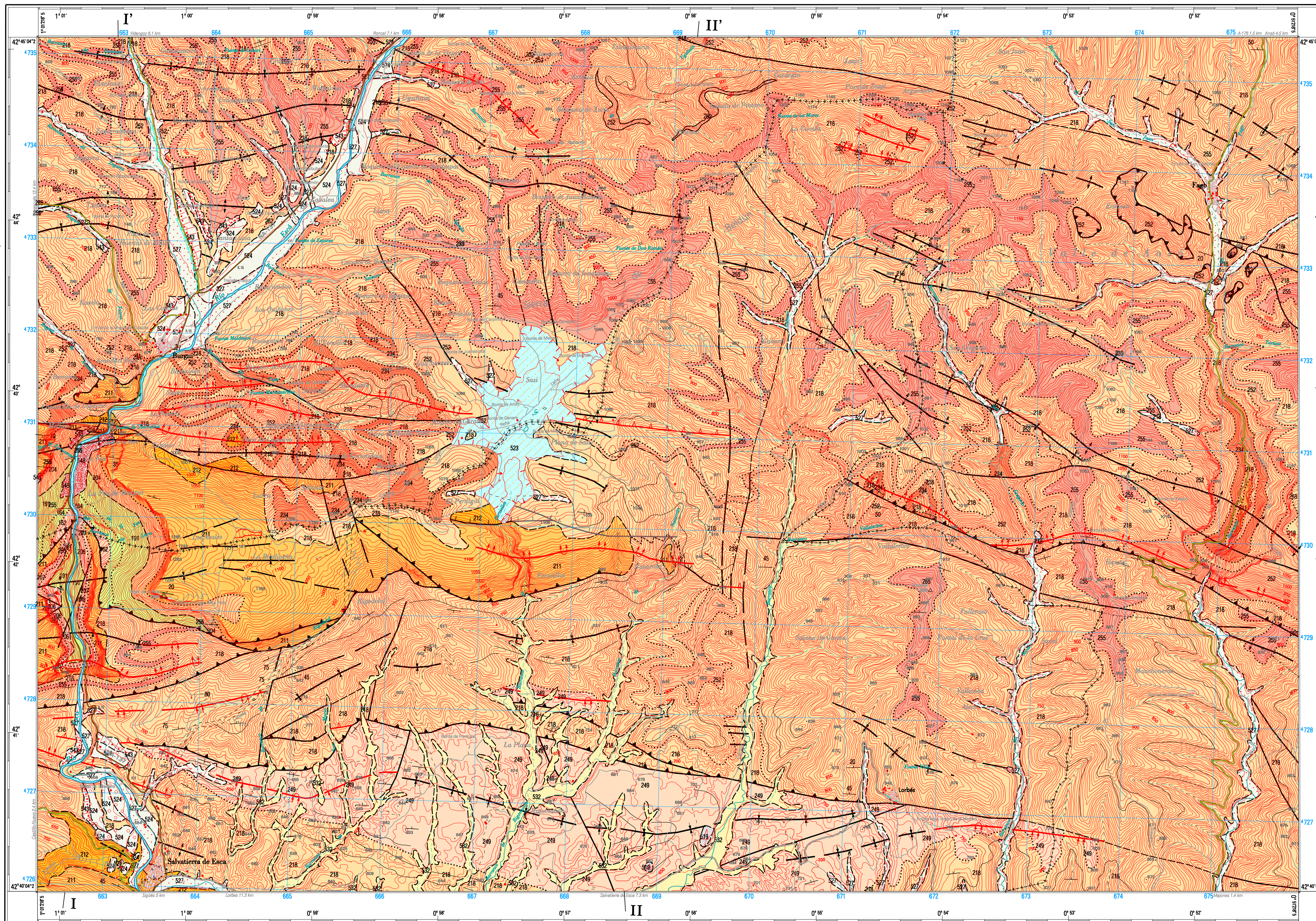


PERÍODO	ETAPA	USOS	LEYENDA
PALEÓGENO	Eógeno	Mio. sup.	240-244: Arcos, bloques y arenas. Sedimentos de bloques
			245: Arcos y bloques. Calizas
			246: Arcos y bloques. Lías y arenas. Calizas
			247: Arcos y bloques. Lías y arenas. Calizas
			248-250: Lías y arenas. Gravas y cantos. Fondos de valle poligenos. Aluviales
Cenozoico inferior	Cenozoico inferior	Cenozoico inferior	251: Arcos, bloques y gravas. Lías y arenas. Fondos de valle y conos de deposición
			252: Arcos y gravas. Lías y arenas. Arenas
			253: Arcos con cantos dispersos. Fondos de deposición
			254: Arcos y gravas. Lías y arenas. Arenas
			255: Arcos y gravas. Lías y arenas. Arenas
Cenozoico superior	Cenozoico superior	Cenozoico superior	256: Arcos y gravas. Lías y arenas. Arenas
			257: Arcos y gravas. Lías y arenas. Arenas
			258: Arcos y gravas. Lías y arenas. Arenas
			259: Arcos y gravas. Lías y arenas. Arenas
			260: Arcos y gravas. Lías y arenas. Arenas

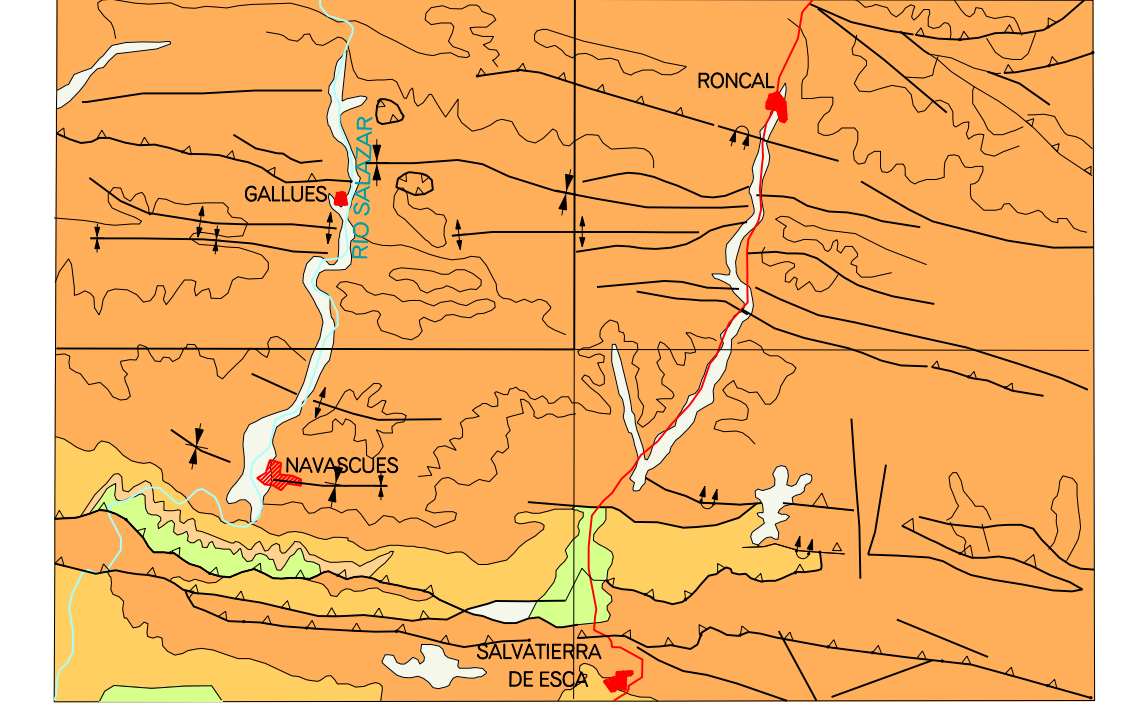


ESCALA	CÓDIGO	ESCALA	CÓDIGO
1:50.000	113-118	1:25.000	113-118
1:25.000	113-118	1:10.000	113-118
1:10.000	113-118	1:5.000	113-118

SIGNOS CONVENCIONALES

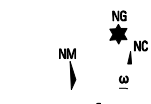
- - - - -	Contacto normal	— + — + —	Artificial supuesto
- - - - -	Contacto normal supuesto	— + — + —	Sinclinal supuesto
- - - - -	Contacto discordante	— + — + —	Trazo de capa
- - - - -	Contacto mecánico	— + — + —	Depresiones kársticas
———	Falla con indicación de hundimiento	— + — + —	Dirección y cantidad de buzamiento
———	Falla normal	— + — + —	Estratificación subvertical
———	Falla sujeta	— + — + —	Estratificación invertida
———	Falla inversa o cabalgamiento	— + — + —	Dirección y cantidad de buzamiento por fotogeología (0 a 30, 30 a 60, 60 a 90 grados)
———	Artificial	———	Situación de las cortas
———	Sinclinal		
———	Artificial lumbado		
———	Sinclinal lumbado		

ESQUEMA GEOLÓGICO



Cuaternario	240-244: Arcos, bloques y arenas. Sedimentos de bloques
Cenozoico superior	245: Arcos y bloques. Calizas
Cenozoico inferior	246: Arcos y bloques. Lías y arenas. Calizas
Cenozoico inferior	247: Arcos y bloques. Lías y arenas. Calizas
Cenozoico inferior	248-250: Lías y arenas. Gravas y cantos. Fondos de valle poligenos. Aluviales
Cenozoico inferior	251: Arcos, bloques y gravas. Lías y arenas. Fondos de valle y conos de deposición
Cenozoico inferior	252: Arcos y gravas. Lías y arenas. Arenas
Cenozoico inferior	253: Arcos con cantos dispersos. Fondos de deposición
Cenozoico inferior	254: Arcos y gravas. Lías y arenas. Arenas
Cenozoico inferior	255: Arcos y gravas. Lías y arenas. Arenas
Cenozoico superior	256: Arcos y gravas. Lías y arenas. Arenas
Cenozoico superior	257: Arcos y gravas. Lías y arenas. Arenas
Cenozoico superior	258: Arcos y gravas. Lías y arenas. Arenas
Cenozoico superior	259: Arcos y gravas. Lías y arenas. Arenas
Cenozoico superior	260: Arcos y gravas. Lías y arenas. Arenas

DATOS PARA EL CENTRO DE LA HOJA



1 : 25.000

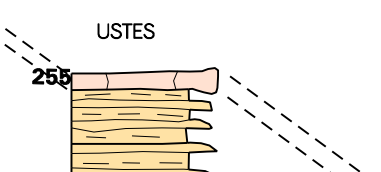
Autores: A. Hernández Samartín (IGS)
J. I. Ramírez Mero (IGS)

Dirección: G. Pardo García (IGS)

Coordinación Cartografía Digital: M. Jesús Larrañaga Sancena (G.A.)

COLUMNAS ESTRATIGRAFICAS

COLUMNAS	X	Y	Z
USIB	68800	472525	180
ASPLURZ	68800	472050	180



CORTES GEOLÓGICOS

